

Objektyp: **Advertising**

Zeitschrift: **Bulletin des Schweizerischen Elektrotechnischen Vereins, des Verbandes Schweizerischer Elektrizitätsunternehmen = Bulletin de l'Association Suisse des Electriciens, de l'Association des Entreprises électriques suisses**

Band (Jahr): **76 (1985)**

Heft [1]: **Jahresheft = Annuaire**

PDF erstellt am: **22.07.2024**

Nutzungsbedingungen

Die ETH-Bibliothek ist Anbieterin der digitalisierten Zeitschriften. Sie besitzt keine Urheberrechte an den Inhalten der Zeitschriften. Die Rechte liegen in der Regel bei den Herausgebern. Die auf der Plattform e-periodica veröffentlichten Dokumente stehen für nicht-kommerzielle Zwecke in Lehre und Forschung sowie für die private Nutzung frei zur Verfügung. Einzelne Dateien oder Ausdrucke aus diesem Angebot können zusammen mit diesen Nutzungsbedingungen und den korrekten Herkunftsbezeichnungen weitergegeben werden. Das Veröffentlichen von Bildern in Print- und Online-Publikationen ist nur mit vorheriger Genehmigung der Rechteinhaber erlaubt. Die systematische Speicherung von Teilen des elektronischen Angebots auf anderen Servern bedarf ebenfalls des schriftlichen Einverständnisses der Rechteinhaber.

Haftungsausschluss

Alle Angaben erfolgen ohne Gewähr für Vollständigkeit oder Richtigkeit. Es wird keine Haftung übernommen für Schäden durch die Verwendung von Informationen aus diesem Online-Angebot oder durch das Fehlen von Informationen. Dies gilt auch für Inhalte Dritter, die über dieses Angebot zugänglich sind.

Neu von PANEL SA...

PANEL  GARDY

Gekapselte MS-Duplexzellen

für Unterstationen



mit **GARDY** Vakuum-Schaltern

bis 2000 A/40 kA, 12 und 24 kV

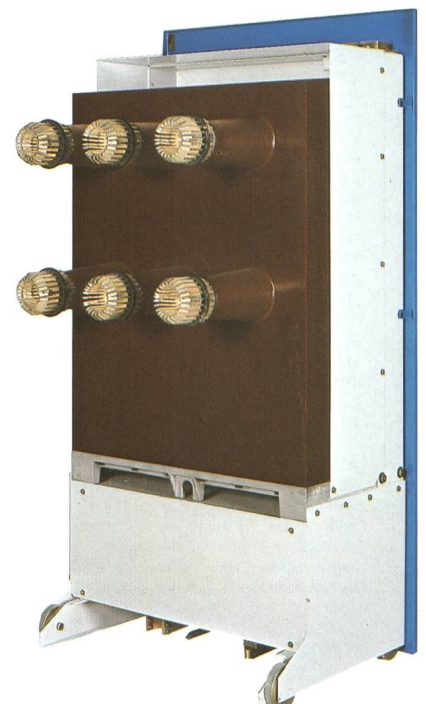
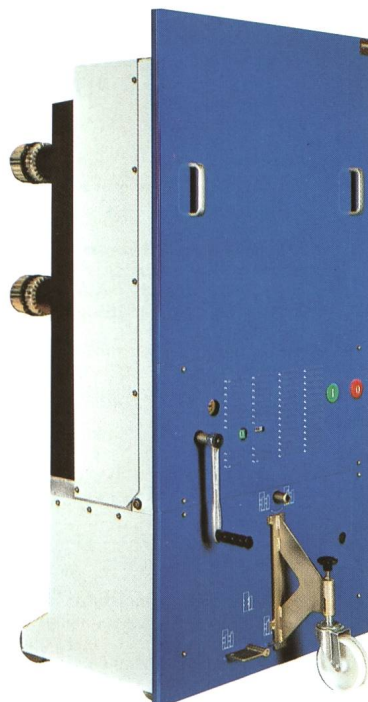
Weitere Erzeugnisse:

- Klassische MS-Zellen
- MS-Schmalzellen
- NS-Anlagen
- Trafostationen
- Kommandoräume
- Mosaikbildtechnik
- Lokalsteuerungen
- Gefahrenmelder
- Mikrorechneranlagen
- Datenprotokollierungen
- Fernwirktechnik

PANEL SA

CH - 1028 Préverenges

Telefon 021/71 08 11



Energieverteilungssysteme

Entwicklung

Die 1914 gegründete Firma MOSER-GLASER & CO. AG baute 1922 die ersten Messwandler für Mittelspannung. In den folgenden Jahren wurde das Programm auf 300 kV erweitert.

Ein entscheidender Durchbruch gelang 1947 durch die Anwendung von SILESCA®-Gießharzisolierung für Mittelspannungswandler bis 36 kV. In den 50er Jahren setzte sich die Gießharzisolierung weltweit durch.

Nach eingehenden Grundlagenstudien wurden Ende 1970 Hochspannungs-Messwandler für SF₆-Anlagen in das Fabrikationsprogramm aufgenommen. Entscheidend waren dafür die Erkenntnisse, welche durch die von uns entwickelten Direktanschlüsse von DURESCA®-isolierten Leitern in gekapselten SF₆-Anlagen gewonnen wurden.

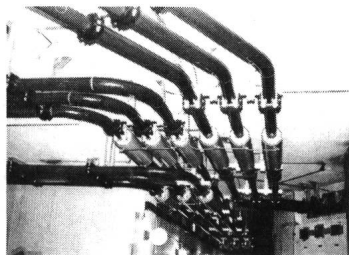
Nach erfolgreichen Prüfungen wurden inzwischen in größeren Stückzahlen 72,5/145 kV umschaltbare SF₆-gekapselte Spannungswandler, zusammen mit systemabgestimmten Stromwandlern ausgeliefert.

Im Zuge der weltweiten Durchsetzung von SF₆-isolierten Schaltanlagen im Mittel- und Hochspannungsbereich hat MOSER-GLASER ein Systemkonzept entwickelt, welches im Bereiche Kraftwerk-, Unterwerk- und Stationenbau den hohen Sicherheitsanforderungen einerseits, sowie den sehr raumsparenden Bedürfnissen andererseits Rechnung trägt.

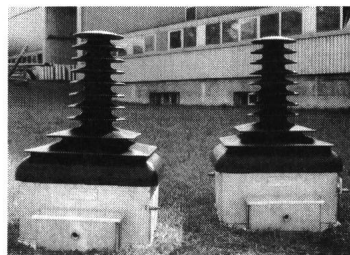
Kennzeichnende Vorteile von MOSER-GLASER Energieverteilungssystemen:

Geringer Raumbedarf – Umweltfreundlichkeit – hohe Betriebssicherheit – Wartungsarmut – Geräuscharm – kurze Montagezeit durch weitgehende Vormontage und Prüfung – Wirtschaftlichkeit.

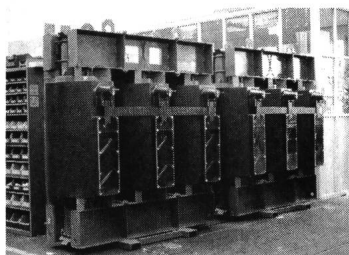
1 Übertragen



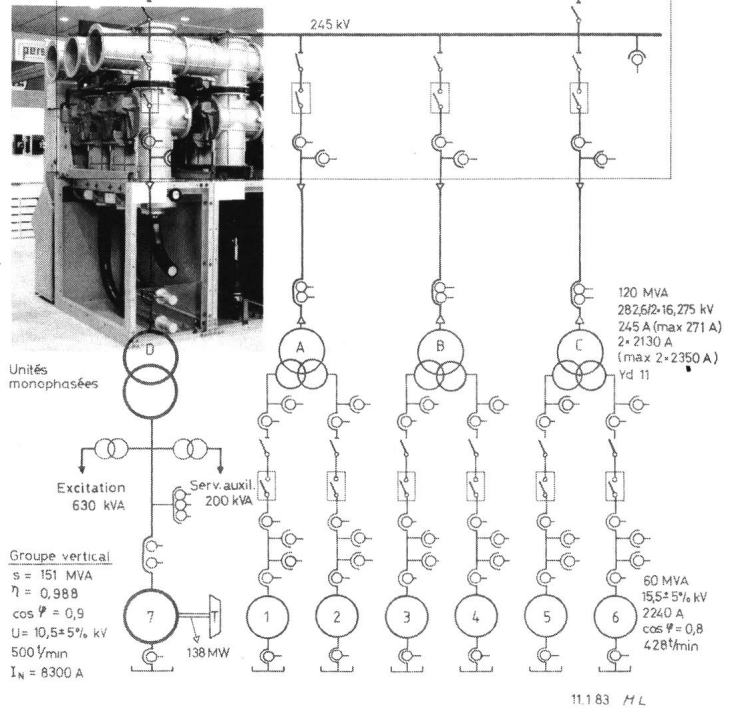
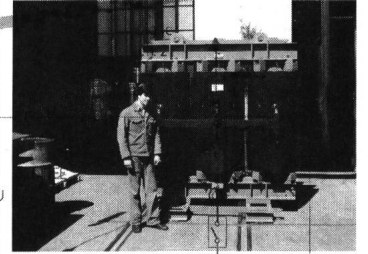
2 Messen



3 Transformieren



4 Aufzeichnen



Wir projektieren und liefern systemgeschlossene Anlagen als Verbindung von Generatoren zu Transformatorenbanken, zu Schaltfeldern und als Sammelschienen:

- 1 Durchführungen, Generatorableitungen, Sammelschienen, Primär-, Sekundär- und Tertiärverbindungen, Direktanschlüsse in SF₆ oder in Öl, DURESCA®-isoliert, bis 245 kV.
- 2 Strom- und Spannungswandler für SF₆-gekapselte Schaltanlagen bis 245 kV, Nieder-, Mittel- und Hochspannungswandler in SILESCA®-Gießharz, Spannungswandler mit Ferroresonanzschutz RESOSTOP®.
- 3 Leistungs-, Verteil-, Eigenbedarfs- und Erregertransformatoren in SILESCA®-Gießharz bis 5 MVA und 36 kV, sowie mit Ölisolierung bis 20 MVA und 72,5 kV.
- 4 Mikroprozessorgesteuertes Messgerät zur Anlagenüberprüfung im Dialogverkehr, zur kontinuierlichen Anlagenüberwachung mit Störungsmeldung, und zur Fehleranalyse durch Aufzeichnung der Netzvorgänge vor und nach dem Störfall.

Wer wählerisch ist, wählt Elektro-Material!



Wer EM als Lieferanten wählt, wählt einen zuverlässigen, stets lieferbereiten und flexiblen Partner. 70 Jahre Partnerschaft mit dem Elektro-Installations-Gewerbe und der Industrie haben eine

Basis des Vertrauens geschaffen. Wer sich für Beständigkeit, Zuverlässigkeit in jeder Situation, kompetente Beratung und marktgerechte Angebote entscheidet, wählt EM.

EM

Ihr guter Kontakt

Rund ums Kabel – unsere Kabelverbindungssysteme – Ihr Vorteil

- **CELLPACK Giessharz-Technik** mit dem weltweit grössten Sortiment. International auf allen Kabelisolationen im Einsatz. **NEU:** schwerbrennbares, halogenfreies Kabelverbindungs-System Typ PYROCELL nach VDE 0472.
- **CELLPACK-Wärme-Schrumpftechnik** Rohre und Formteile aus vernetztem Polyolefin mit internationalen Zulassungen (z. B. Deutsche Bundespost).
- **CELLPACK Zubehör** erleichtert die Montage und erhöht die Betriebssicherheit. Profitieren Sie von unserer Erfahrung.

CELLPACK AG, CH-5610 Wohlen 1, Schweiz,
Telefon 057/21 11 11, Telex 52 699



**NEU
PYROCELL**

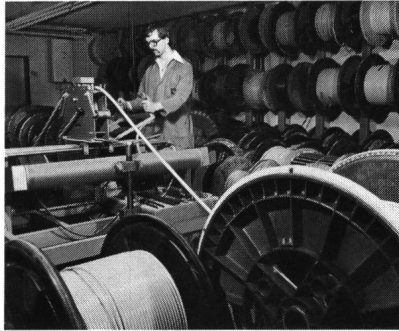
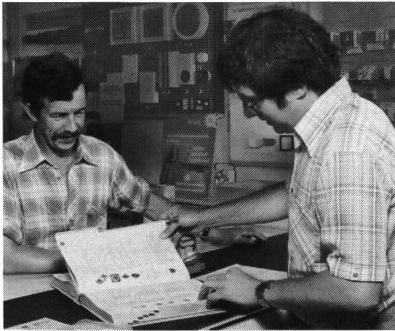


CELLPACK



Ihr Elektro-Grossist für Installationsmaterial: Bruno Winterhalter AG

- Umfassendes Lagerprogramm für sämtliches Elektro-Installationsmaterial
- Individuelle Betreuung durch branchenkundige Fachleute
- Problemlose Bestellung per Telefon, Telex oder schriftlich
- Prompte und exakte Auslieferung per Camion oder Bahn/Post
- Ladenservice in allen drei Niederlassungen (St. Gallen, Wallisellen, Littau-Luzern).



Ihr guter Kontakt zu allen Fabrikanten heisst für Sie Bruno Winterhalter AG. Als Ihr Partner und Elektro-Grossist können Sie über uns verfügen – immer, mit Normal- und Sonderwünschen.

Ihr Partner, das bedeutet auch Gesprächspartner. In einem so anspruchsvollen und komplexen Arbeitsfeld wie dem der Elektro-Installationen tauchen immer wieder Fragen auf; neue Entwicklungen, Materialien und Vorschriften schaffen neue Situationen und neue Möglichkeiten.

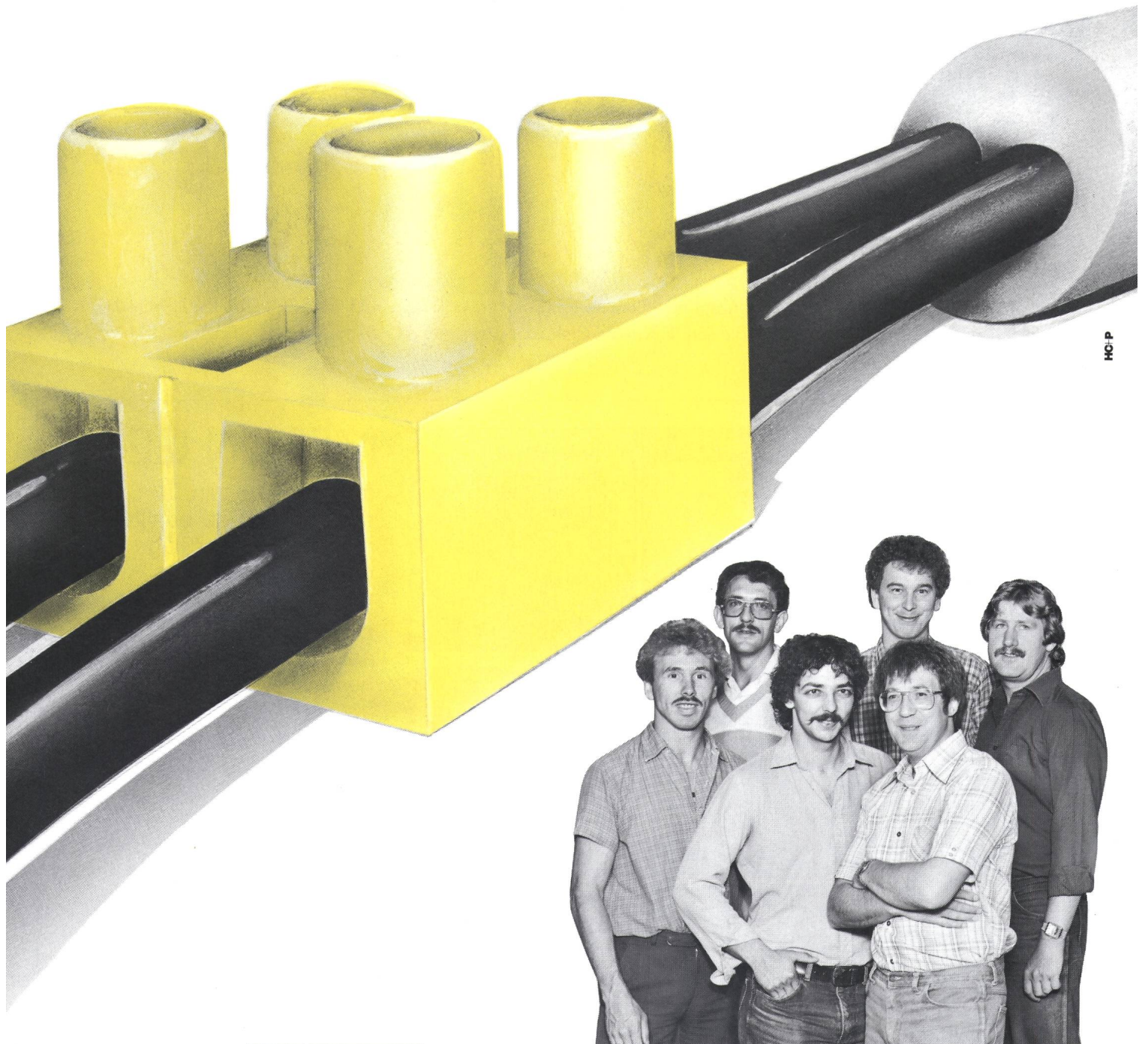
Telefonieren Sie Ihrem Partner Bruno Winterhalter AG, fragen Sie ausgewiesene Fachleute Ihrer Branche, lassen Sie sich durch Spezialisten informieren und beraten – ein Kontakt von Mensch zu Mensch, den auch der raffinierteste Computer nicht ersetzen kann!

Im Ladenservice übrigens im persönlichen Kontakt gleich mit Anschauungsunterricht am Objekt.

Also – für fach- und sachkundige Beratung in Sachen Elektro-Installationsmaterial heisst Ihr Gesprächspartner Bruno Winterhalter AG. Fühlen Sie uns auf den Zahn, auch mit kniffligen Fragen – mit uns können Sie jederzeit rechnen!

**BW – Ihr Elektro-Grossist
und Partner**

Ihr guter, einfacher und kostengünstiger Kontakt ...



Bruno Winterhalter AG

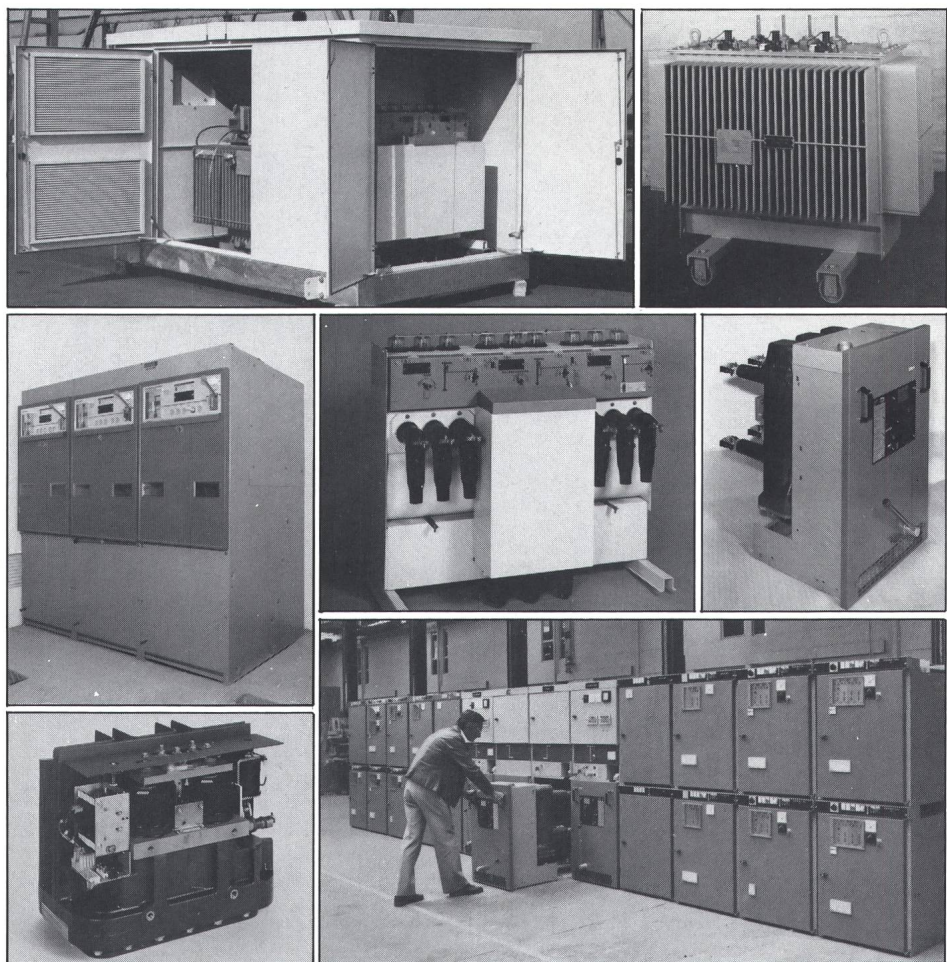
9006 St. Gallen, Werkstrasse 5, Tel. 071-24 94 17

6014 Littau-LU, Grossmatt, Tel. 041-55 74 74

8304 Wallisellen, Oberwiesenstrasse 4, Tel. 01-830 10 11



Damit zündet man wirklich alle Fluoreszenzlampen. Und zwar absolut zuverlässig. Und flackerfrei. Und die Lebensdauer wird auch noch verlängert. Bitte nicht vergessen. F. Knobel Elektroapparatebau AG, 8755 Ennenda, Telefon 058/63 11 71



ASE 857

MERLIN GERIN

à chaque besoin,
une réponse de qualité,
avec de l'appareillage
et des équipements
moyenne tension

*Unsere Antwort
auf ihren Bedarf
heisst Qualität,
mit Geräten
und Austrüstungen
in der Mittelspannung*

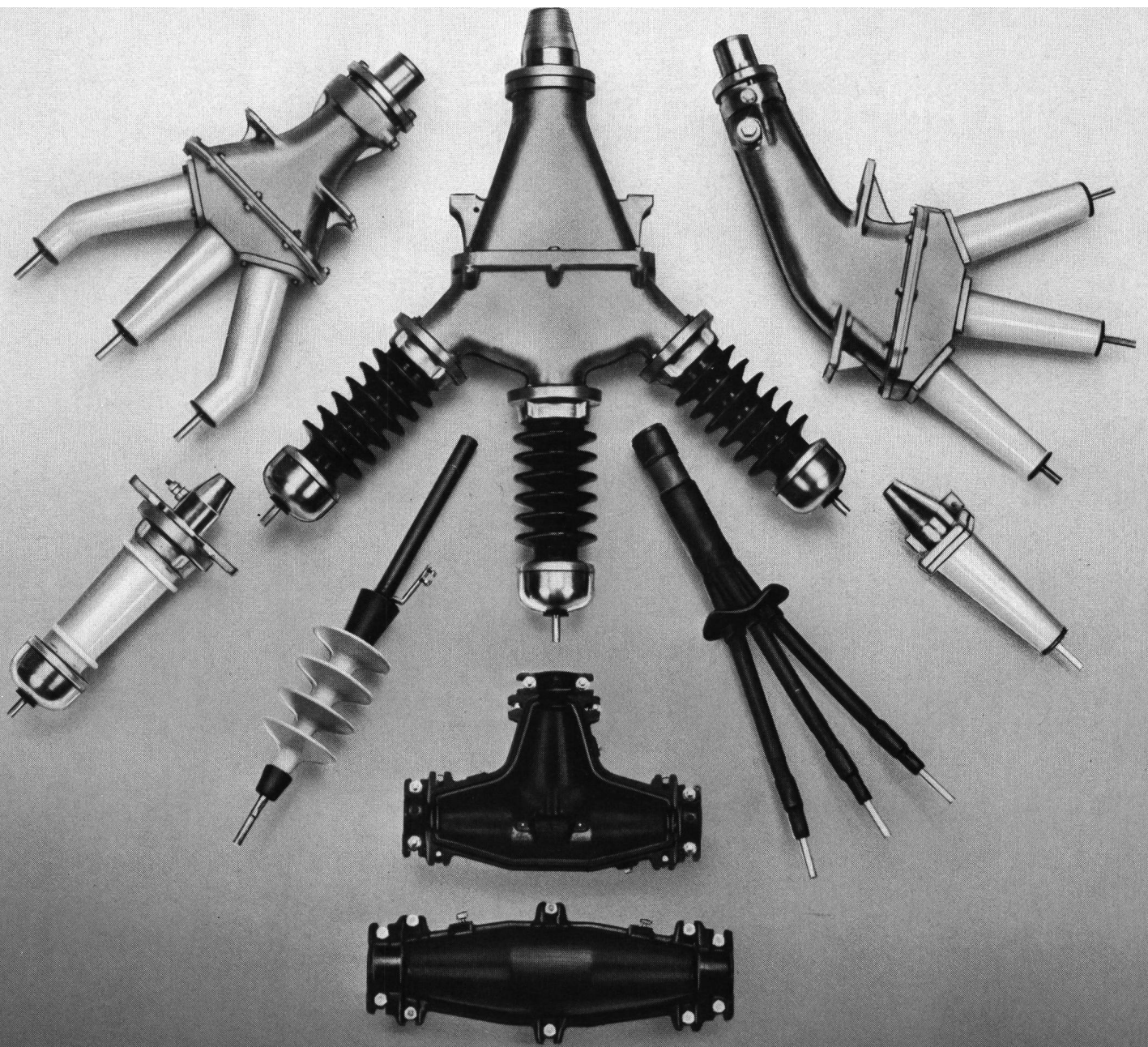
**la maîtrise de l'énergie électrique
Elektrotechnik mit Verstand**



52, avenue Giuseppe-Motta
1202 Genève / Genf
tél. 022 / 33 58 00



MERLIN GERIN



Kabel

«BRUGG» führt ein Lager mit ca. 5000 verschiedenen Artikeln und sehr viel Know-how.

Bevor wir aufgrund unserer Qualitätssicherungs-Philosophie einem neuen Produkt das Qualitätssiegel «BRUGG» aufsetzen, durchläuft es unzählige Tests. Manchmal sogar bis zur Zerstörung des Prüflings. Erst dann, wenn alle anspruchsvollen Anforderungen erfüllt sind, wird es in unser grosses Sortiment aufgenommen.

Nach der Devise unserer Zubehör-Spezialisten: «Es gibt nichts, was es nicht gibt» liefern wir direkt ab Lager. Praktiker wissen dies zu schätzen.

Zubehör

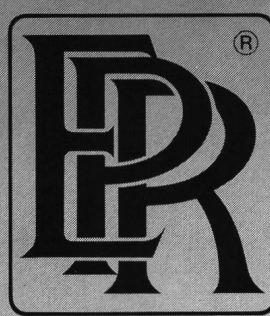


TECHNOLOGIE DE POINTE

10-150 kV

Câbles à haute tension
Hochspannungskabel

EPR



SOCIETE ANONYME DES
CABLERIES & TREFILERIES
DE COSSONAY

