

Objektyp: **Advertising**

Zeitschrift: **Bulletin des Schweizerischen Elektrotechnischen Vereins, des Verbandes Schweizerischer Elektrizitätsunternehmen = Bulletin de l'Association Suisse des Electriciens, de l'Association des Entreprises électriques suisses**

Band (Jahr): **79 (1988)**

Heft 4

PDF erstellt am: **22.07.2024**

Nutzungsbedingungen

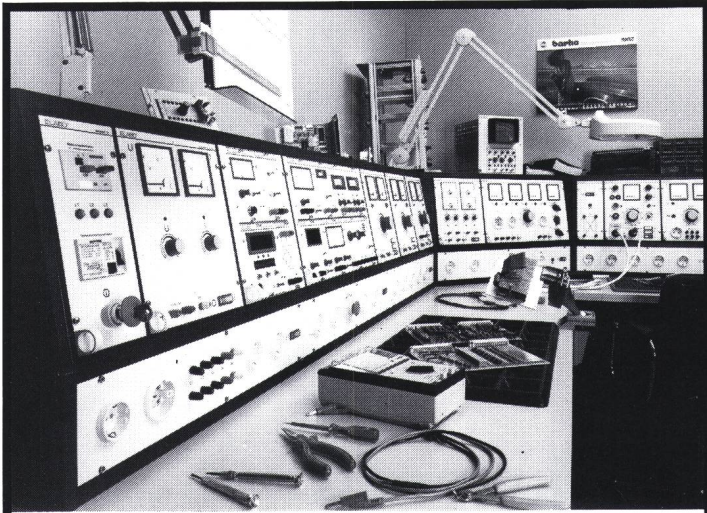
Die ETH-Bibliothek ist Anbieterin der digitalisierten Zeitschriften. Sie besitzt keine Urheberrechte an den Inhalten der Zeitschriften. Die Rechte liegen in der Regel bei den Herausgebern.

Die auf der Plattform e-periodica veröffentlichten Dokumente stehen für nicht-kommerzielle Zwecke in Lehre und Forschung sowie für die private Nutzung frei zur Verfügung. Einzelne Dateien oder Ausdrucke aus diesem Angebot können zusammen mit diesen Nutzungsbedingungen und den korrekten Herkunftsbezeichnungen weitergegeben werden.

Das Veröffentlichen von Bildern in Print- und Online-Publikationen ist nur mit vorheriger Genehmigung der Rechteinhaber erlaubt. Die systematische Speicherung von Teilen des elektronischen Angebots auf anderen Servern bedarf ebenfalls des schriftlichen Einverständnisses der Rechteinhaber.

Haftungsausschluss

Alle Angaben erfolgen ohne Gewähr für Vollständigkeit oder Richtigkeit. Es wird keine Haftung übernommen für Schäden durch die Verwendung von Informationen aus diesem Online-Angebot oder durch das Fehlen von Informationen. Dies gilt auch für Inhalte Dritter, die über dieses Angebot zugänglich sind.



Arbeitsplatz - Systeme Prüfeinrichtungen

Elektro + Elektronik - Laboreinrichtungen

- Arbeitstische, Mobiliar, Tischaufbauten
- Standardeinschübe oder Eurokassetten
- Strom- und Spannungsquellen
- Prüf- und Messplätze
- Sonderanfertigungen

*Bitte verlangen Sie unsere ausführliche
Gesamtdokumentation*

Imporex AG

Telefon 01 - 814 11 44

8302 Kloten

Steinackerstrasse 29

**Wir sind
spezialisiert für**

MOTOREN

und ihre Krankheiten

*Schnell-Service
Tel. 055-28 16 30*

w. frei ag

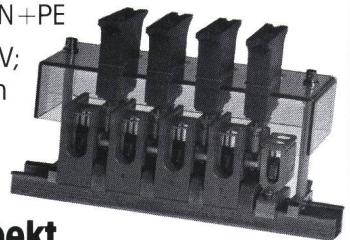
**Elektro-Maschinen und -Motoren
Reparaturwerk, Wicklerei
Buechstr. 6 8645 Jona**

Elektromagnetische Verträglichkeit

Überspannungsableitersätze
2,5 – 35 mm²

- Varistoren steckbar und somit leicht auswechselbar
- In Ausführungen P+N+PE oder 3P+N+PE
- Standard 50V, 220V; andere Spannungen auf Anfrage

**Verlangen Sie
unseren Prospekt.**



woertz

Elektrotechnische Artikel
Installationssysteme

Oskar Woertz
Hofackerstrasse 47
CH-4132 Muttenz

Telefon: 061 - 61 36 36
Telex: 963179 owmu ch
Telefax: 061 - 61 96 06

Schweizerischer Elektrotechnischer Verein
Association Suisse des Electriciens
Associazione Svizzera degli Elettrotecnici
Swiss Electrotechnical Association



Wirksame Blitzschutzanlagen



Blitzschutzanlagen sind nicht billig. Sie können sogar teuer zu stehen kommen, wenn unsachgemäss geplant und ausgeführt, denn nachträgliche Änderungen sind immer mit hohen Kosten verbunden. Zudem besteht die Gefahr, dass sie im Ernstfall ihren Zweck nicht erfüllen.

Wir kennen die Probleme des Blitzschutzes und die optimalen Lösungen hierfür.

Wir stehen Privaten, Ingenieurunternehmen und kantonalen Instanzen zur Verfügung für Planung, Beratung, Kontrollen, Branduntersuchungen und Instruktionkurse.

Auskunft: Schweizerischer Elektrotechnischer Verein, Starkstrominspektorat
Seefeldstrasse 301, Postfach, 8034 Zürich
Telefon 01/384 91 11 – Telex 56047 sev ch – Telefax 01/55 14 26

Internationale Industriesteck-
verbindungen nach IEC 309 mit
hohem Qualitätsstandard?

Ja! – Mit dem umfassenden
Sortiment von Feller!

Industriesteckkontakte CEEform finden Sie im
Feller-Katalog auf den Seiten 461–478.



Feller

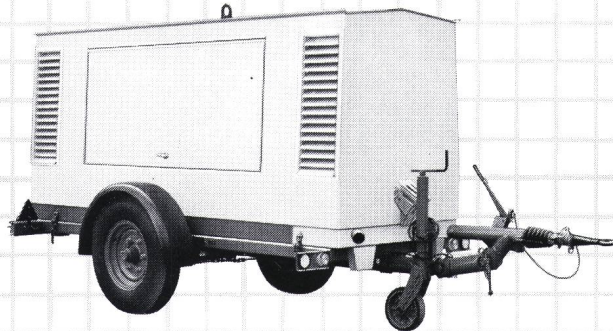
CEEform

Feller AG
CH-8810 Horgen
Tel. 01 725 65 65

© Jolly Werbung Aarau

Die überall Einsetzbaren.

Nach
Mass.
Von
Senn.



Fahrbare Stromaggregate
von Senn sind mit Benzin- oder Dieselmotoren
ausgerüstet. Auf Wunsch schallgedämpft.
Leistung bis 1000 kVA.

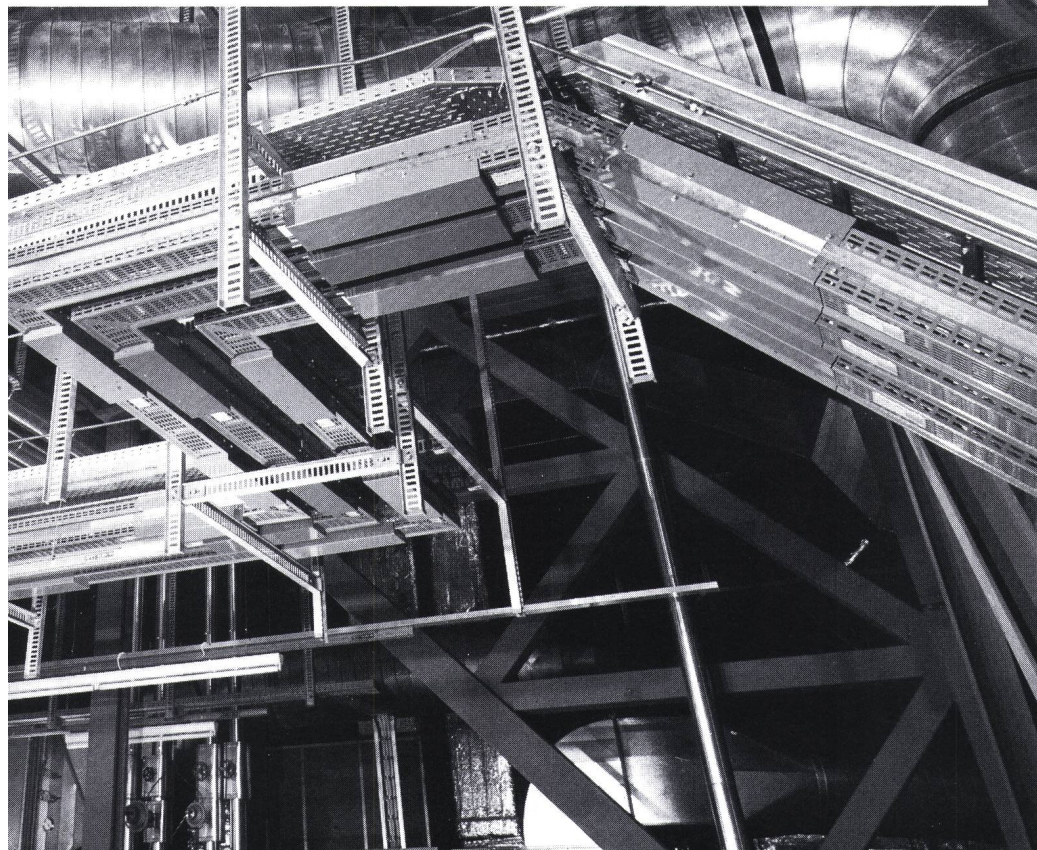
Verlangen Sie detaillierte Unterlagen
oder eine unverbindliche Beratung.

Fabrikation, Verkauf, Vermietung, Service.

SENN AG

Heinz Senn AG
Bernstrasse 9, 4665 Oftringen/Switzerland
Telefon 062/41 34 44 Telex 68 901

Wer hat die besten Referenzen für Kabelträger-Systeme?



Siegfried Peyer AG
peyerenergie

peyer

peyerenergie befasst sich seit
der Gründung der Firma mit
individuellen Problemlösungen
für die Energieverteilung und
ganz speziell auch mit jeder Art
von Kabelträger-Systemen.

Dass wir zu grossen Projekten
wie die PTT-Verteilzentrale in
Mülligen beigezogen wurden
hat guten Grund. Weil Sicher-
heit bei Installationen für die
Energieverteilung Vertrauens-
sache ist. **peyerenergie**, ein
reines Schweizer-Unternehmen,
bietet sie. Für Kabelträger-
Systeme jeder Art, für Lieferung
ab Lager und einwandfreie,
preiswerte Qualität.

peyerenergie
CH-8832 Wollerau
Schweiz
Telefon 01/784 46 46
Telex 875 570 pey ch
Fax 01/784 45 15

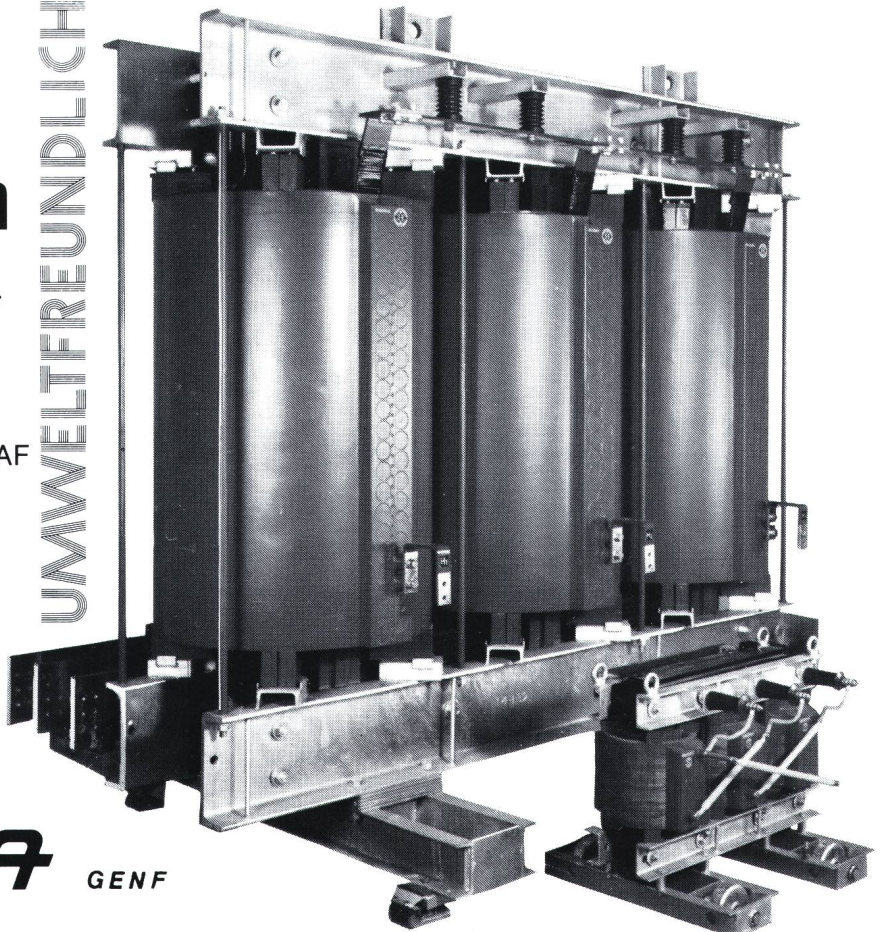
Gießharz- Leistungs- Transformatoren

MAYLAMID®



- Bis Isolationsklasse 36 kV (BIL bis 200 kV/70 kV)
- Bis 16 000 kVA Selbstkühlung AN
- Bis 24 000 kVA forcierte Kühlung AF
- Wartungsfrei
- Raumsparend
- Stoßspannungsfest
- Teilentladungsfrei
- Stoßkurzschlußfest
- Schwer entflammbar
- Keine Verfeuchtung
- Sofort einschaltbereit
- Temperaturwechselfest
- Kurzzeitig hoch überlastbar

UMWELTFREUNDLICH



GARDY SA

GENÈVE

15, RUE MARZIANO, POSTFACH 230, CH-1211 GENÈVE 24, TEL. 022/43 54 00, TELEGR. YDRAG-GENÈVE, TELEX 422 067, FAX 022/43 95 48

Schweizerischer Elektrotechnischer Verein
Association Suisse des Electriciens
Associazione Svizzera degli Elettrotecnici
Swiss Electrotechnical Association



Die SEV-Prüfstelle Zürich bietet wegen Nichtgebrauchs an:

Kurzschlusstransformator

Hersteller: BROWN BOVERI
Jahrgang: 1960
Leistung: 3850/2990 kVA
Phasen: 1
Wicklungen: 3; ölgefüllt, Freiluftausführung

Übersetzung: $\frac{12100-11000-9900}{552-429 / 4 \times 4784} \text{ V}$
 $\frac{318-350-390}{7000-7000 / 4 \times 200} \text{ A}$

Kurzschluss-
ströme: 100 kA bei 500 V
135 kA bei 429 V

Kurzschlussdrosselspulen

Hersteller: MOSER GLASER
Jahrgang: 1960
Phasen: 1
Wicklungen: umschaltbar, für Innenraum, luftgekühlt
Kleine Spule: 2 Teilwicklungen
 $L = 5, 10, 20 \cdot 10^{-6} \text{ H}$
 $I = 130, 65, 65 \text{ kA}$
Grosse Spule: 4 Teilwicklungen
 $L = 1,35 \dots 20 \cdot 10^{-5} \text{ H}$
 $I = 26 \dots 104 \text{ kA}$

Weitere Auskünfte erteilt Herr D. Kraaij, SEV-Prüfstelle
Zürich, Tel. 01/384 93 14, Telex 56047, Fax 01/55 14 26



Technische Gemeindebetriebe Weinfelden

Für den auf Ende Jahr in Pension gehenden Stelleninhaber suchen wir einen

Betriebsleiter

(Elektroingenieur HTL, Fachrichtung
Starkstrom)

Aufgabenbereich:

- Projektierung, Ausbau, Betrieb und Unterhalt
- von Mittel- und Niederspannungsverteilanlagen
 - Wasserversorgung
 - Erdgasversorgung

und damit im Zusammenhang stehende administrative und kaufmännische Leitung (total 25 Mitarbeiter).

Für diese anspruchsvolle und vielseitige Aufgabe in einer fortschrittlichen Gemeinde von etwa 9000 Einwohnern eignet sich eine unternehmerisch denkende und verantwortungsbewusste Persönlichkeit mit Verhandlungsgeschick und entsprechender Erfahrung.

Bewerbungen mit ausführlichen Unterlagen senden Sie bitte bis Ende März an Gemeinderat H.P. Büchel, Thurbergstrasse 7a, 8570 Weinfelden. Auskünfte erteilt der jetzige Stelleninhaber R. Arni, Tel. 072/22 23 23.

31



Mein Auftraggeber ist ein zukunftsorientiertes, dynamisches, mittelgrosses Unternehmen der Investitionsgüterbranche mit Hauptsitz im Mittelland. Für die Produktgruppe Hochspannungs-Trennschalter der Abteilung Elektromechanik suche ich Verstärkung:

Den Verkaufsingenieur

Die Aufgabe: Sie arbeiten in einem kleinen flexiblen Team, verhandeln mit in- und ausländischen Kunden und verfolgen das Marktgeschehen. Die Aussendiensttätigkeit richtet sich nach den Bedürfnissen. Mit Kreativität und Innovationsgeist bestimmen Sie die marktgerechte Auswahl und Erweiterung des Angebots.

Das Profil: Sie sind eine aufgestellte, zielstrebige Persönlichkeit, idealerweise Elektroingenieur mit Verhandlungserfahrung und guten Sprachkenntnissen (D, F, E).

Den Entwicklungsingenieur

Die Aufgabe: Ihre Haupttätigkeit besteht in der vielseitigen Neu- und Weiterentwicklung von Trennschaltern sowie der Entwicklung von Komponenten für diese Produktgruppe. Sie führen Typen- und Routineprüfungen durch und arbeiten an der Qualitätssicherung mit.

Das Profil: Sie sind selbständig und kreativ. Nach Möglichkeit Elektroingenieur mit ausgeprägtem Teamgeist. Ihre Sprachkenntnisse in Französisch und Englisch erleichtern Ihnen die Arbeit.

Den Projektleiter-Ingenieur

Die Aufgabe: Sie betreuen die Produktgruppe und zeichnen verantwortlich für Auftragsabwicklung für In- und Auslandskunden. Sie erarbeiten Lösungen für kundenspezifische Probleme, helfen bei Neuentwicklungen und erstellen technische Unterlagen.

Das Profil: Sie sind ein initiativer Maschinen- oder Elektroingenieur und erkennen auch die kaufmännischen Zusammenhänge. Französisch sollte Ihnen nicht ganz fremd sein.

Das Angebot für sämtliche Stellen:
Es erwarten Sie angenehme und kompetente Teamkollegen, ausgezeichnete Produkte und zufriedene Kunden. Sorgfältige Einführung, grosse Selbständigkeit und klare Zielsetzungen. Fortschrittliche Anstellungsbedingungen und Aufstiegsmöglichkeiten, die von Ihrem Wirken abhängen.

Sind Sie interessiert? Dann senden Sie mir Ihre Bewerbung oder rufen Sie mich an. Ich garantiere für Diskretion.

Marketing

Chemin Vert 17
2563 Ipsach-Bienne

032 51 13 01

ERIC BURRI

27



Im Auftrag des Verwaltungsrates eines ostschweizerischen Unternehmens der **Elektrizitätswirtschaft** suchen wir als Nachfolger für den zurücktretenden

Direktor

eine Persönlichkeit mit unternehmerischem Format und Weitblick. Ausichtsreiche Bewerber verfügen über ein abgeschlossenes Hochschulstudium als Elektroingenieur, eventuell als Maschinen-, Bauingenieur oder Ökonom, sowie über ausgeprägte Branchenkenntnisse und eine erfolgreiche einschlägige Berufspraxis in leitender Stellung. Kandidaten mit anderer Ausbildung müssen sich über fundierte elektrizitätswirtschaftliche Kenntnisse und ein sehr gutes technisches Verständnis ausweisen.

Verhandlungsgeschick, gutes Beurteilungsvermögen und erprobte Führungsfähigkeiten sind selbstverständliche Voraussetzungen für diese Vertrauensposition. Das Idealalter liegt bei 38–45 Jahren.

Wir ersuchen Interessenten, die dem Anforderungsprofil entsprechen, um Einreichung der vollständigen Bewerbungsunterlagen an den Beauftragten, Herrn Dr. R. Kaufmann. Absolute Diskretion wird zugesichert.

32

CH-9006 ST GALLEN
RORSCHACHERSTRASSE 150
TELEFON 071 / 25 01 11

BERATUNGSGESELLSCHAFT
FÜR INDUSTRIE, HANDEL UND
VERWALTUNG, ST GALLEN

☎ 90/255 1



Elektrizitätswerk des Kantons Schaffhausen



Das Elektrizitätswerk des Kantons Schaffhausen hat den Kanton und die deutsche Nachbarschaft sicher und wirtschaftlich mit Strom zu versorgen. Der rationelle und sinnvolle Einsatz der elektrischen Energie gewinnt dabei zunehmend an Bedeutung.

Für die neu zu schaffende **Stabsstelle** zur Förderung des sparsamen Verbrauches der elektrischen Energie suchen wir einen

Ingenieur HTL

Von unserm neuen Mitarbeiter, welcher dem Direktor zugeteilt ist, erwarten wir eine gute technische Ausbildung in der Fachrichtung Elektro oder Maschinen sowie Praxiserfahrung. Sinn für Zusammenarbeit und interdisziplinäres Wirken, Verhandlungsgeschick und Kontaktfreudigkeit sind ebenfalls Voraussetzungen für diese interessante, vielseitige und ausbaufähige Funktion.

Die zeitgemässen Anstellungsbedingungen richten sich nach der kantonalen Personalverordnung.

Spricht Sie diese Stelle an? Gerne erwarten wir Ihre Offerte mit den üblichen Unterlagen an

Direktion des Elektrizitätswerks des Kantons Schaffhausen, Rheinstrasse 37, 8201 Schaffhausen.

28



Bernische Kraftwerke AG

Infolge Pensionierung des bisherigen Stelleninhabers suchen wir einen

Elektro-Ingenieur HTL

Fachrichtung: Starkstrom/Messtechnik

Aufgaben: Projektierung, Inbetriebnahme und Überwachung von Messeinrichtungen und Werksteuerung

Sie bringen mit:

- Grundausbildung in Elektrotechnik
- Erfahrung in Energie- und/oder Messtechnik
- Kenntnisse der deutschen und französischen Sprache

Wir bieten:

- interessante, verantwortungsvolle und abwechslungsreiche Aufgaben
- angemessene Anstellungsbedingungen
- gründliche Einarbeitung

Alter: 25-40 Jahre

Arbeitsort: Nidau bei Biel

Arbeitsbeginn: nach Vereinbarung

Falls Sie an dieser Stelle interessiert sind, bitten wir Sie um Zustellung der üblichen Bewerbungsunterlagen.

Bernische Kraftwerke AG, Abteilung Mess- und Fernmeldetechnik, Dr.-Schneider-Strasse 10, 2560 Nidau, Telefon 032/ 51 73 21

29

Selektion von Führungskräften, Kaderplanung, Kommunikationstraining

Im Bereich Elektroinstallationstechnik sind Sie für Planung und Ausführung von A-Z zuständig –

und der Weg nach oben ist auch frei... Das sind zweifellos gute Gründe für einen Stellenwechsel! Unser Auftraggeber ist eine **renommierte Elektroinstallationsfirma in Basel**, die sich durch kompetente Beratung und Ausführung eine anspruchsvolle Kundschaft erworben hat. Sie bietet Ihnen in einem ersten Schritt die Chance, als

Abteilungsleiter Elektroinstallationstechnik

ein gut eingespieltes Team von ca. 40 Mitarbeitern zu führen. Abgesehen von Ihren fachtechnischen Aufgaben acquirieren Sie neue Aufträge und betreuen die bestehende Kundschaft.

Aufgrund dieses Stellenzieles wird deshalb Ihrem Geschick im Umgang mit Menschen und Ihrer Durchsetzungskraft mehr Gewicht beigemessen als der Art und Weise, wie Sie zu Ihrem fachlichen Know-how kamen. Hauptsache, Sie sind in Theorie und Praxis bewandert!

Wenn Sie also gerne von A-Z zuständig sind und eine Stelle mit Zukunft suchen, freuen wir uns auf Ihre Bewerbung. Senden Sie bitte Ihre Unterlagen (Lebenslauf, Zeugniskopien, Handschriftprobe, Foto) an Herrn **H.-P. Felber**. Wir reagieren prompt und leiten ohne Ihr Einverständnis keine Unterlagen weiter.

FIDES

UNTERNEHMENS- BERATUNG

Elisabethenstrasse 15, Postfach 265, 4010 Basel, Tel. 061 54 91 11

TECHNOLOGIE DE POINTE

EMP

**Kabel und Armaturen
für EMP - geschützte Installationen**

nach Vorschriften des BUNDESAMTES FÜR ZIVILSCHUTZ



Verlangen Sie unsere
ausführlichen Offerten



SOCIÉTÉ ANONYME DES
CABLERIES & TRÉFILERIES
DE COSSONAY

CH-1305 COSSONAY-GARE VD/SUISSE TÉL. (021) 87 17 21 TÉLEX 24.199 TÉLÉGR. CÂBLERIES

Herunter kommt sie auch ohne un

Herrlicher Wintersport auf der Fuorcla Grischa. Mit eleganten Schwüngen oder rasanter Fahrt Hügel und Steilhänge bezugen – jeder genießt die weisse Pracht auf seine Weise und nach seinem Können. Es jedoch gilt für alle: zuerst müssen sie oben sein. Zum Beispiel mit der 1,2 km langen Luftseilbahn Celerina Saluver. Und hier kommt wie so oft, Sprecher Energie ins Spiel:

Der bullige Antriebsmotor mit Spitzenleistungen bis über 400 PS muss sicher und zuverlässig mit elektrischer Energie versorgt werden. Eine raumsparende Mittelspannungsschaltanlage Typ PN übernimmt diese wichtige Funktion.

Solche Aufgaben löst Sprecher Energie Jahrzehnten mit besonderer Aufmerksamkeit, moderne Technologie und wirsame Qualitätssicherung auf allen Stufen Entwicklung und Herstellung führen zu erstklassigen Produkten. Sachkundige Planung, lückenlose Schutzkonzepte, sorgfältige Montage und Inbetriebsetzung sowie klare Kundeninstruktion sind die Eckpfeiler für zuverlässige Anlagen.



Sprecher Energie AG
Mittelspannungsanlagen
CH-5034 Suhr
Telefon 064/331313
Telex 981120 ssm ch
Telefax 064/311258