

Zeitschrift: Bulletin des Schweizerischen Elektrotechnischen Vereins, des Verbandes Schweizerischer Elektrizitätsunternehmen = Bulletin de l'Association suisse des électriciens, de l'Association des entreprises électriques suisses

Herausgeber: Schweizerischer Elektrotechnischer Verein ; Verband Schweizerischer Elektrizitätsunternehmen

Band: 79 (1988)

Heft: 16

Rubrik: Statistische Mitteilungen = Communications statistiques

Nutzungsbedingungen

Die ETH-Bibliothek ist die Anbieterin der digitalisierten Zeitschriften. Sie besitzt keine Urheberrechte an den Zeitschriften und ist nicht verantwortlich für deren Inhalte. Die Rechte liegen in der Regel bei den Herausgebern beziehungsweise den externen Rechteinhabern. [Siehe Rechtliche Hinweise.](#)

Conditions d'utilisation

L'ETH Library est le fournisseur des revues numérisées. Elle ne détient aucun droit d'auteur sur les revues et n'est pas responsable de leur contenu. En règle générale, les droits sont détenus par les éditeurs ou les détenteurs de droits externes. [Voir Informations légales.](#)

Terms of use

The ETH Library is the provider of the digitised journals. It does not own any copyrights to the journals and is not responsible for their content. The rights usually lie with the publishers or the external rights holders. [See Legal notice.](#)

Download PDF: 03.02.2025

ETH-Bibliothek Zürich, E-Periodica, <https://www.e-periodica.ch>

Statistische Mitteilungen

Communications statistiques

Landesindex der Konsumentenpreise - L'indice suisse des prix à la consommation

	Januar Janvier	Februar Février	März Mars	April Avril	Mai	Juni Juin	Juli Juillet	August Août	Sept.	Okt. Oct.	Nov.	Dez. Déc.
Totalindex/Indice total 1982												100,0
1983	99,9	100,0	100,2	100,5	100,6	101,0	100,8	101,1	101,2	101,4	102,1	102,1
1984	102,5	102,9	103,5	103,7	103,5	103,8	103,6	104,0	103,9	104,6	105,1	105,1
1985	106,1	107,0	107,6	107,5	107,4	107,3	107,1	107,1	107,4	107,7	108,4	108,5
1986	108,5	108,4	108,6	108,5	108,2	108,2	107,6	107,9	108,0	108,1	108,3	108,5
1987	109,2	109,5	109,7	109,8	109,2	109,5	109,6	110,0	109,7	110,2	110,6	110,6
1988	110,9	111,4	111,7	111,9	111,6	111,8	111,5					

Jahresdurchschnitt - Moyenne annuelle: 1982: 98,0; 1983: 100,9; 1984: 103,9; 1985: 107,4; 1986: 108,2; 1987: 109,8

Grosshandelspreisindex - L'indice suisse des prix de gros

	Januar Janvier	Februar Février	März Mars	April Avril	Mai	Juni Juin	Juli Juillet	August Août	Sept.	Okt. Oct.	Nov.	Dez. Déc.
Totalindex/Indice total 1983	168,9	168,2	168,1	168,9	169,3	170,0	170,0	170,8	171,5	170,9	171,4	172,0
1984	172,9	173,2	174,8	175,1	175,5	175,3	175,8	175,8	176,9	177,1	177,0	177,0
1985	179,7	180,8	181,0	181,1	180,6	180,2	178,9	177,9	178,6	178,7	178,7	178,3
1986	177,1	176,1	174,7	174,0	173,3	172,6	171,7	171,2	170,7	170,1	168,8	169,0
1987	169,1	168,5	168,8	168,3	168,3	169,1	169,1	169,1	168,7	169,6	169,4	169,5
1988	169,5	170,3	171,4	171,6	172,0	172,7						

Jahresdurchschnitt - Moyenne annuelle 1983: 170,0; 1984: 175,5; 1985: 179,5; 1986: 172,4; 1987: 169,0
(Jahresdurchschnitt 1963 = 100 - Moyenne annuelle 1963 = 100)

Mittlere Marktpreise - Prix moyens

Flüssige Brenn- und Treibstoffe - Combustibles et carburants liquides

			Juli 1988 Juillet 1988	Vormonat Mois précédent	Vorjahr Année précédente
Superbenzin (verbleit) ¹	Benzine super (avec plomb) ¹	Fr./100 l	84.-	84.20	87.40
Dieselöl für strassen- motorische Zwecke ²	Carburant Diesel pour véhicules à moteur ²	Fr./100 kg	96.35	97.05	102.20
Heizöl Extraleicht ²	Huile combustible légère ²	Fr./100 kg	23.40	24.-	27.60
Heizöl Schwer ³	Huile combustible lourde (V) ³	Fr./100 kg	15.40	15.90	21.10

¹ Konsumenten-Zisternenpreise, franko Schweizer Grenze Basel, verzollt inkl. Wust, bei Bezug in einzelnen Bahnkesselwagen.

² Konsumenten-Zisternenpreise (Industrie), franko Basel-Rheinhafen, verzollt exkl. Wust.

³ Stichtag: 27. des Monats.

¹ Prix citerne pour consommateurs, franco frontière suisse Bâle, dédouané, ICHA compris, par commande d'au moins 1 wagon-citerne d'environ 15 t.

² Prix pour consommateurs, franco Bâle-port, dédouané, ICHA non compris.

³ Jour de référence: le 27 du mois.

Quellen/Sources: Esso AG, Zürich, und Shell AG, Zürich

Metalle - Métaux

			Juli 1988 Juillet 1988	Vormonat Mois précédent	Vorjahr Année précédente
Kupfer Grade A ¹	Cuivre Grade A ¹	Fr./100 kg	348.50	381.50	290.-
Thaisarco-Zinn ²	Etain (Thaisarco) ²	Fr./100 kg	1143.50	1067.-	1075.-
Blei ¹	Plomb ¹	Fr./100 kg	102.-	106.-	110.-
Rohzink High Grade ¹	Zinc High Grade ¹	Fr./100 kg	197.50	207.50	135.-
Roh-Reinaluminium für elektrische Leiter in Masseln 99,5% ³	Aluminium en lingot pour conducteurs électriques 99,5% ³	Fr./100 kg	436.-	586.50	285.-

¹ Preis per 100 kg franko Basel, verzollt, bei Mindestmengen von 50 t.

² Preis per 100 kg franko Basel, verzollt, bei Mindestmengen von 5 t.

³ Preis per 100 kg franko Empfangsstation bei 10 t und mehr.

¹ Prix par 100 kg franco Bâle, marchandise dédouanée, chargée sur wagon, par quantité d'au moins 50 t.

² Prix par 100 kg franco Bâle, marchandise dédouanée, chargée sur wagon, par quantité d'au moins 5 t.

³ Prix par 100 kg franco gare destinataire, par quantité de 10 t et plus.

Quelle/Source: Gentrade AG, Metal Brokers, Zürich

Erzeugung, Verbrauch und Leistungen elektrischer Energie an einzelnen Tagen

(Mitgeteilt vom Bundesamt für Energiewirtschaft)

Production, consommation et puissances d'énergie électrique à certains jours

(Communication de l'Office fédéral de l'énergie)

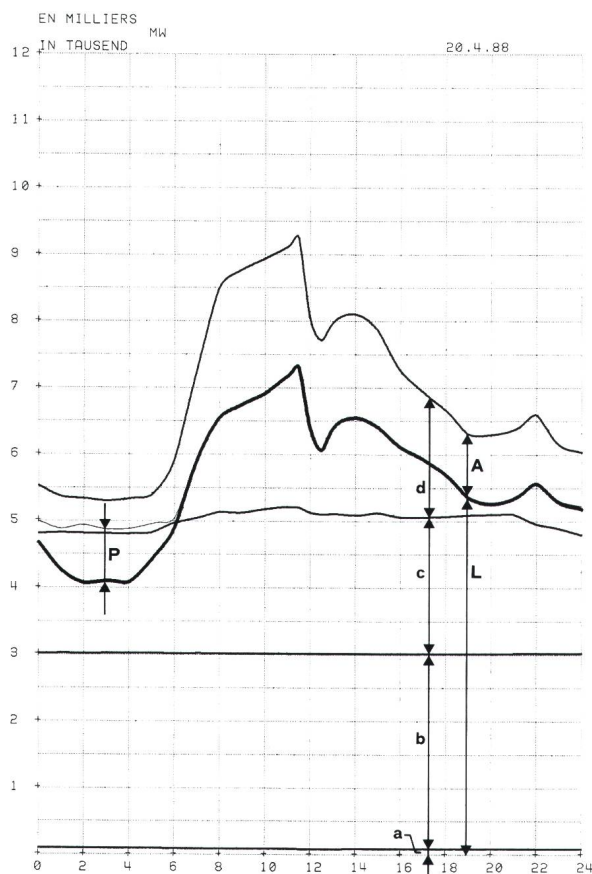
Erzeugung und Verbrauch (in GWh) Production et consommation (en GWh)

April 1988

Avril 1988

	Mittwoch Mercredi 6.4.88	Mittwoch Mercredi 13.4.88	Mittwoch Mercredi 20.4.88	Samstag Samedi 23.4.88	Sonntag Dimanche 24.4.88	Mittwoch Mercredi 27.4.88	
Konv.-thermische Kraftwerke	2,2	1,9	2,0	2,0	1,9	2,0	Centrales thermiques classiques
+ Kernkraftwerke	70,4	70,5	70,1	70,2	70,4	70,1	+ Centrales nucléaires
+ Laufwerke	31,4	39,5	48,6	49,0	48,7	50,3	+ Centrales au fil de l'eau
+ Speicherwerke	56,3	52,9	43,3	15,6	15,0	55,9	+ Centrales à accumulation
+ Einfuhrüberschuss	-	-	-	-	-	-	+ Excédent d'importation
= Gesamtabgabe	160,3	164,8	164,0	136,8	136,0	178,3	= Fourniture totale
- Ausfuhrüberschuss	19,1	21,9	27,5	27,0	27,3	42,8	- Excédent d'exportation
= Landesverbrauch mit Speicherpumpen	141,2	142,9	136,5	109,8	108,7	135,5	= Consommation du pays avec pompage
- Speicherpumpen	0,3	0,6	3,9	-	-	1,6	- Pompage d'accumulation
= Landesverbrauch ohne Speicherpumpen	140,9	142,3	132,6	-	-	133,9	= Consommation du pays sans pompage

Leistungen am dritten Mittwoch des Monats Puissances au troisième mercredi du mois



Verfügbare und aufgetretene Leistungen am 20.4.1988

A. Verfügbare Leistung

Laufwerke auf Grund der Zuflüsse, Tagesmittel
Saisonspeicherwerke, 95% der Ausbauleistung
Konv.-thermische Kraftwerke und Kernkraftwerke, Engpass-Nettoleistung
Einfuhrüberschuss zur Zeit der Höchstleistung
Total verfügbar

MW
2025
7630
3650
-
13 305

B. Aufgetretene Höchstleistungen

Gesamtabgabe
Landesverbrauch mit Speicherpumpen ohne Speicherpumpen
Einfuhrüberschuss
Ausfuhrüberschuss
Speicherpumpen

9236
7304
7295
-
2018
868

C. Belastungsdiagramm (siehe nebenstehende Figur)

a Konv.-therm. Kraftwerke
b Kernkraftwerke
c Laufwerke
d Speicherwerke
e Einfuhrüberschuss
A Ausfuhrüberschuss
P Speicherpumpen
L Landesverbrauch ohne Speicherpumpen

Mittlere Aussentemperatur in den Verbrauchszentren: 11 °C

Puissances disponibles et puissances produites le 20.4.1988

A. Puissance disponible

Centrales au fil de l'eau moyenne des apports naturels
Centrales à accumulation saisonnière, 95% de la puissance maximum possible
Centrales thermiques-class. et nucléaires, puissance nette maximum possible
Excédent d'importation au moment de la pointe
Total de la puissance disponible

MW
2025
7630
3650
-
13 305

B. Puissances maxima effectives

Fourniture totale
Consommation du pays avec pompage d'accumulation sans pompage d'accumulation
Excédent d'importation
Excédent d'exportation
Pompage d'accumulation

9236
7304
7295
-
2018
868

C. Diagramme de charge (voir figure ci-contre)

a Centrales therm.-classiques
b Centrales nucléaires
c Centrales au fil de l'eau
d Centrales à accumulation
e Excédent d'importation
A Excédent d'exportation
P Pompage d'accumulation
L Consommation du pays sans pompage d'accumulation

Température extérieure moyenne dans les centres de consommation: 11 °C

	Landesverbrauch		Verluste		Endverbrauch		Speicherung - Accumulation		Füllungsgrad	
	Consommation du pays		Pertes		Consommation finale		Änderung im Berichtsmonat - Entnahme + Auffüllung			Degré de remplissage
	11 = 6 + 10	12	%		Total	Veränderung	Inhalt der Speicherbecken am Monatsende ¹	Variations pendant le mois - vidange + remplissage		
	in GWh (Millionen kWh) - en GWh (millions de kWh)		%		in GWh - en GWh		in GWh - en GWh		%	
	1987	1988	1987	1988	1987	1988	1987	1988	1987	1988
Januar	4882	4438	343	312	4539	4126	4155	4885	-1635	-1328
Februar	4181	4320	309	316	3872	4004	2896	3305	-1259	-1580
März	4431	4573	335	342	4096	4231	1523	1656	-1373	-1649
April	3663	3706	301	297	3362	3409	1222	1284	-301	-372
Mai	3666		274		3392		1152		-70	
Juni	3506		253		3253		3003		+1851	
Juli	3311		266		3045		6331		+3328	
August	3429		264		3165		7845		+1514	
September	3590		272		3318		8091		+246	
Oktober	3955		304		3651		7781		-310	
November	4160		309		3851		7045		-736	
Dezember	4368		321		4047		6213		-832	
1. Quartal	13494	13331	987	970	12507	12361			-4267	-4557
2. Quartal	10835		828		10007				+1480	
3. Quartal	10330		802		9528				+5088	
4. Quartal	12483		934		11549				-1878	
Kalenderjahr	47142		3551		43591				+423	
	1986/87	1987/88	1986/87	1987/88	1986/87	1987/88	1986/87	1987/88	1986/87	1987/88
Winterhalbjahr	25637	25814	1904	1904	23733	23910			-6398	-6435
Sommerhalbjahr	21165		1630		19535				+6568	
Hydrolog. Jahr	46802		3534		43268				+170	

¹ Speichervermögen: bis 30. April 1986: 8310 GWh
ab 1. Mai 1986: 8290 GWh

¹ Capacité des réservoirs: jusqu'au 30 avril 1986: 8310 GWh
des le 1^{er} mai 1986: 8290 GWh