

Objektyp: **Advertising**

Zeitschrift: **Bulletin des Schweizerischen Elektrotechnischen Vereins, des Verbandes Schweizerischer Elektrizitätsunternehmen = Bulletin de l'Association Suisse des Electriciens, de l'Association des Entreprises électriques suisses**

Band (Jahr): **79 (1988)**

Heft [1]: **Jahresheft = Annuaire**

PDF erstellt am: **22.07.2024**

Nutzungsbedingungen

Die ETH-Bibliothek ist Anbieterin der digitalisierten Zeitschriften. Sie besitzt keine Urheberrechte an den Inhalten der Zeitschriften. Die Rechte liegen in der Regel bei den Herausgebern.

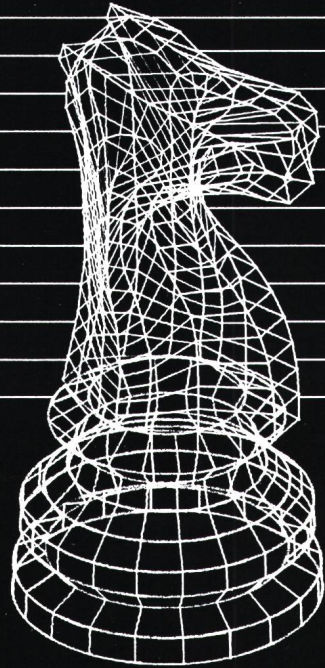
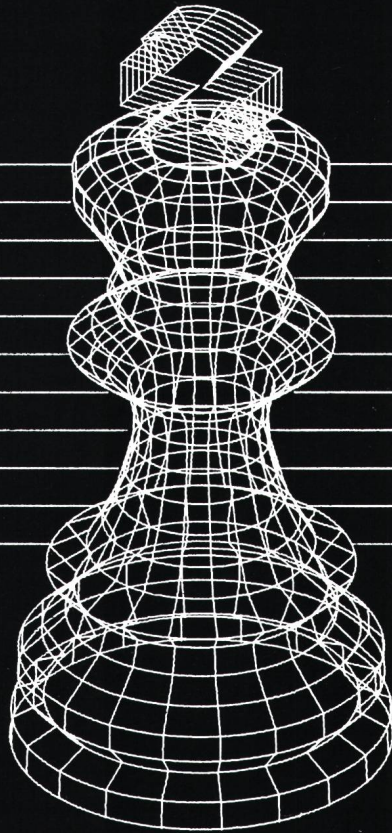
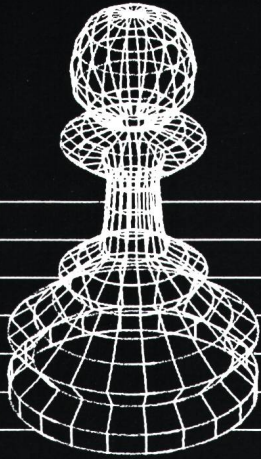
Die auf der Plattform e-periodica veröffentlichten Dokumente stehen für nicht-kommerzielle Zwecke in Lehre und Forschung sowie für die private Nutzung frei zur Verfügung. Einzelne Dateien oder Ausdrucke aus diesem Angebot können zusammen mit diesen Nutzungsbedingungen und den korrekten Herkunftsbezeichnungen weitergegeben werden.

Das Veröffentlichen von Bildern in Print- und Online-Publikationen ist nur mit vorheriger Genehmigung der Rechteinhaber erlaubt. Die systematische Speicherung von Teilen des elektronischen Angebots auf anderen Servern bedarf ebenfalls des schriftlichen Einverständnisses der Rechteinhaber.

Haftungsausschluss

Alle Angaben erfolgen ohne Gewähr für Vollständigkeit oder Richtigkeit. Es wird keine Haftung übernommen für Schäden durch die Verwendung von Informationen aus diesem Online-Angebot oder durch das Fehlen von Informationen. Dies gilt auch für Inhalte Dritter, die über dieses Angebot zugänglich sind.

Auf den Feldern, auf denen wir tätig sind, sind wir schwer zu schlagen.



Die Betätigungsfelder von Landis & Gyr liegen seit Jahrzehnten im weiten Bereich der Zähl-, Meß-, Steuer- und Regeltechnik. Wir konzentrieren uns bewußt darauf, in den angestammten Fachgebieten neue Wege einzuschlagen. Damit wir bleiben, was wir sind:

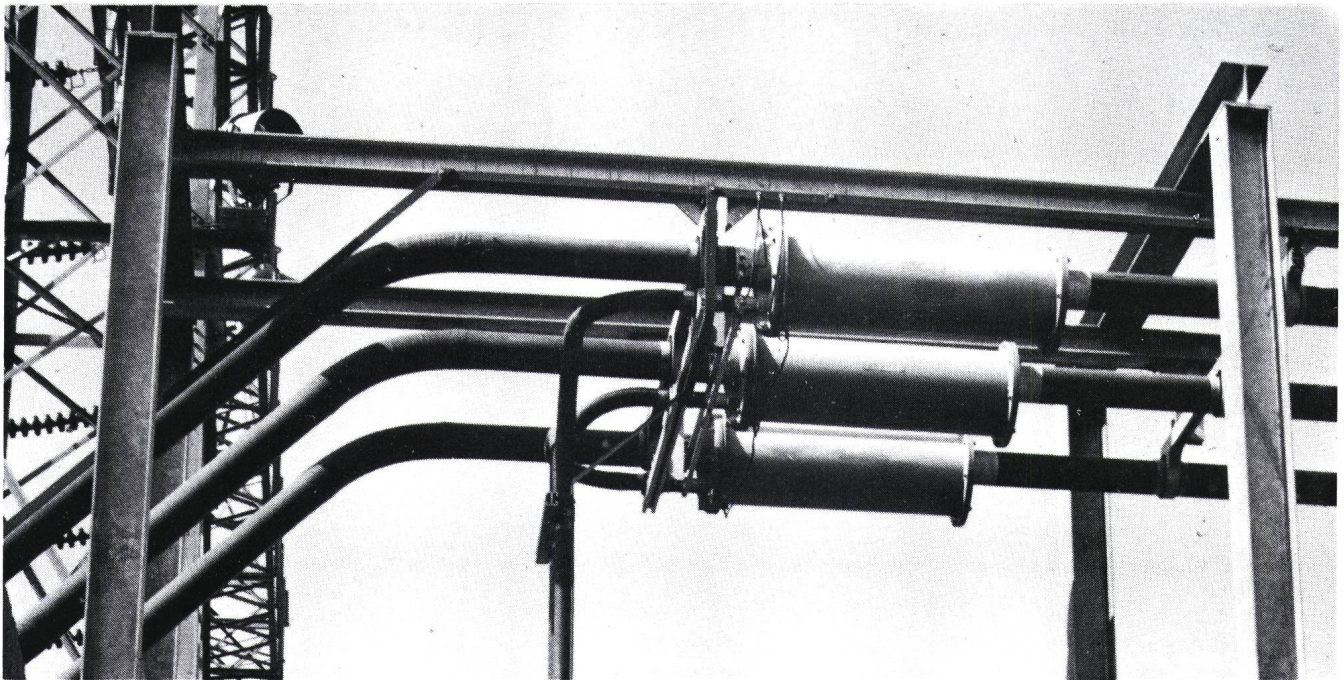
Führend in der Messung elektrischer Energie mit Elektrizitätszählern, in der Fernwirk- und Rundsteuertechnik, in der Regel- und Steuertechnik für Heizungs-, Lüftungs- und Klimaanlage, in der Gebäude-Leittechnik, in der Telefonie und im Bereich Monetics.

LGZ Landis & Gyr Zug AG
CH-6301 ZUG
Tel. 042-24 11 24

**Zählen. Messen. Steuern. Regeln.
In neuen Dimensionen.**

LANDIS & GYR

Es gibt nur ein DURESCA®-vollisoliertes Schienensystem bis 170 kV und 14 kA mit mehr als 25jähriger, sicherer Betriebserfahrung weltweit!



Wir projektieren und liefern:

DURESCA®

Durchführungen, Generatorableitungen, Sammelschienen, Primär-, Sekundär- und Tertiärverbindungen, Direktanschlüsse in SF₆ oder in Öl, DURESCA®-isoliert, bis 245 kV.

GASCOIL®

Explosionssichere Messwandler in SF₆ für Innenraum, Freiluft und für gekapselte Schaltanlagen bis 245 kV.

SILESCA®

Messwandler für Freiluft und Innenraum bis 110 kV in SILESCA®-Gießharz.

SILESCA®

Leistungs-, Verteil-, Eigenbedarfs- und Erregertransformatoren in SILESCA®-Gießharz bis 5 MVA und 36 kV sowie mit Ölisolation bis 20 MVA.

RESOSTOP®

Ferroresonanzschutz für Spannungswandler.

Ihr kompetenter Partner für Fahrstrom und Notstrom

+plus
oerlikon



Die Accumulatoren-Fabrik Oerlikon, der erfahrene Spezialist für gespeicherte Antriebsenergie und unterbrechungsfreie Notstrom-Versorgung. Ein Know how, auf das Sie sich stützen dürfen. Ein Sortiment, das auch «Ihre Lösung» enthält. Antriebsbatterien, Stationäre Batterien, Starterbatterien, Batterielade- und Testgeräte, Ladegleichrichter.

Überlegen in Leistung und Technik.

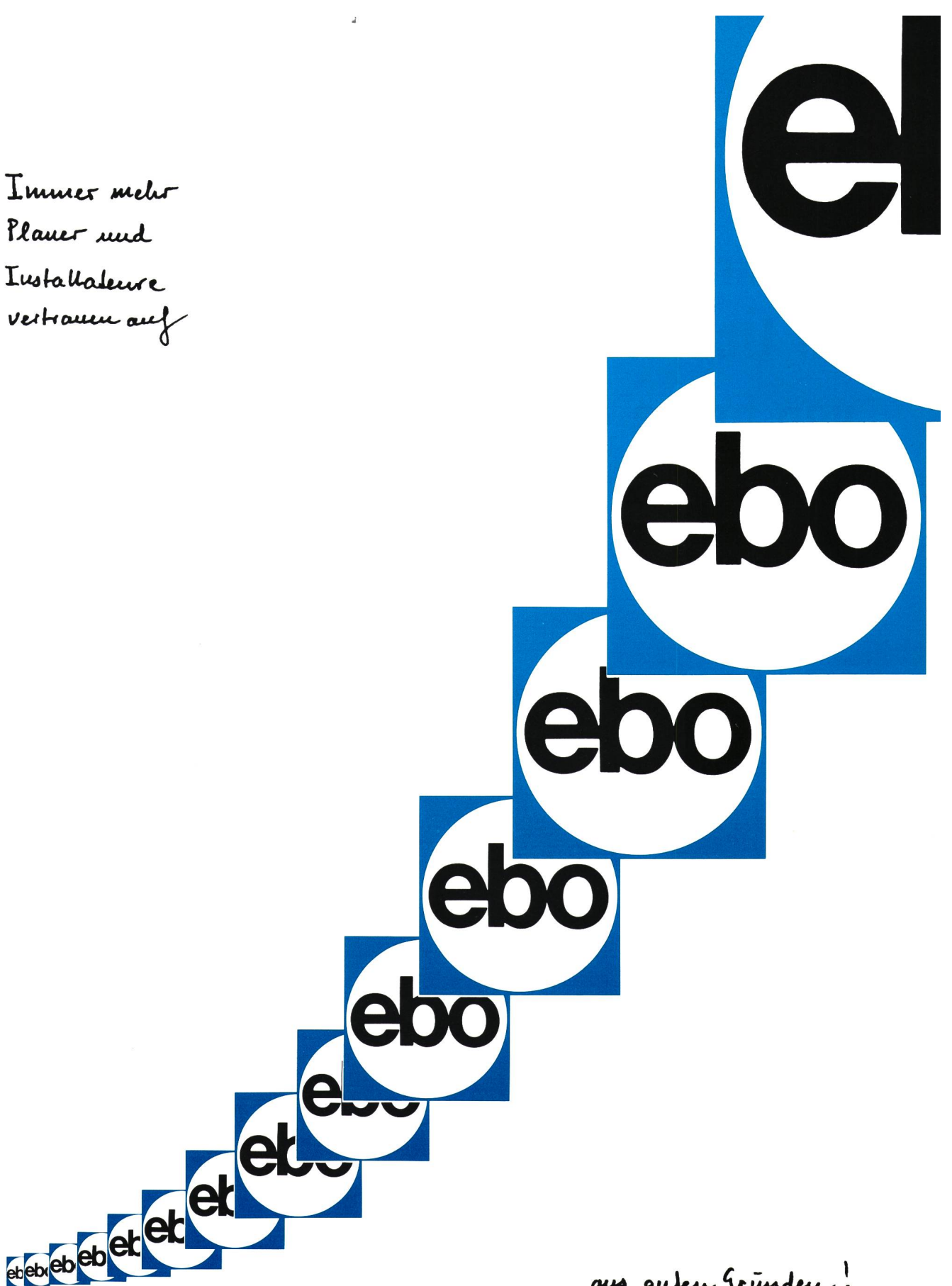


Accumulatoren-Fabrik Oerlikon
8050 Zürich, Tel. 01 311 84 84

Nordwestschweiz: Plus AG, 4147 Aesch BL, Tel. 061 72 36 36

Westschweiz: Fabrique d'Accumulateurs Oerlikon, 1001 Lausanne, Tel. 021 26 26 62

*Immer mehr
Planer und
Installateure
vertrauen auf*



aus guten Gründen!

ELECTRONA-BATTERIEN

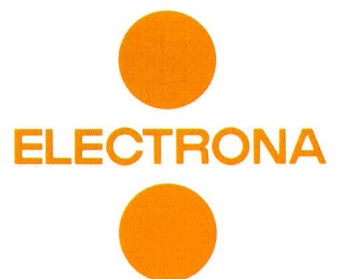
**Die kraftvolle Lösung
für Überbrückungs-Probleme
von heute und morgen.**



Neue Technologien in der Telekommunikation und Informatik stellen neue Anforderungen bei Überbrückungen von Stromausfällen. Electrona-powerful-Batterien, dank Rekombinations-Technologie vollkommen wartungsfrei, äusserst platzsparend, daher problemlos überall einsetzbar, decken diese Bedürfnisse vollständig ab. In USV-Anlagen, Sicherheitsbeleuchtungen und Notstromversorgungen aller Art. Optimal in Konstruktion und

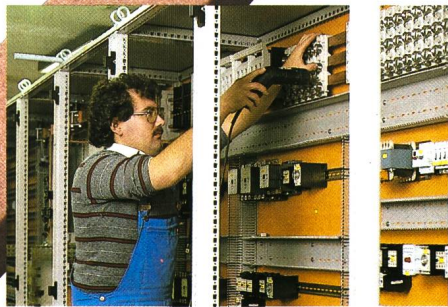
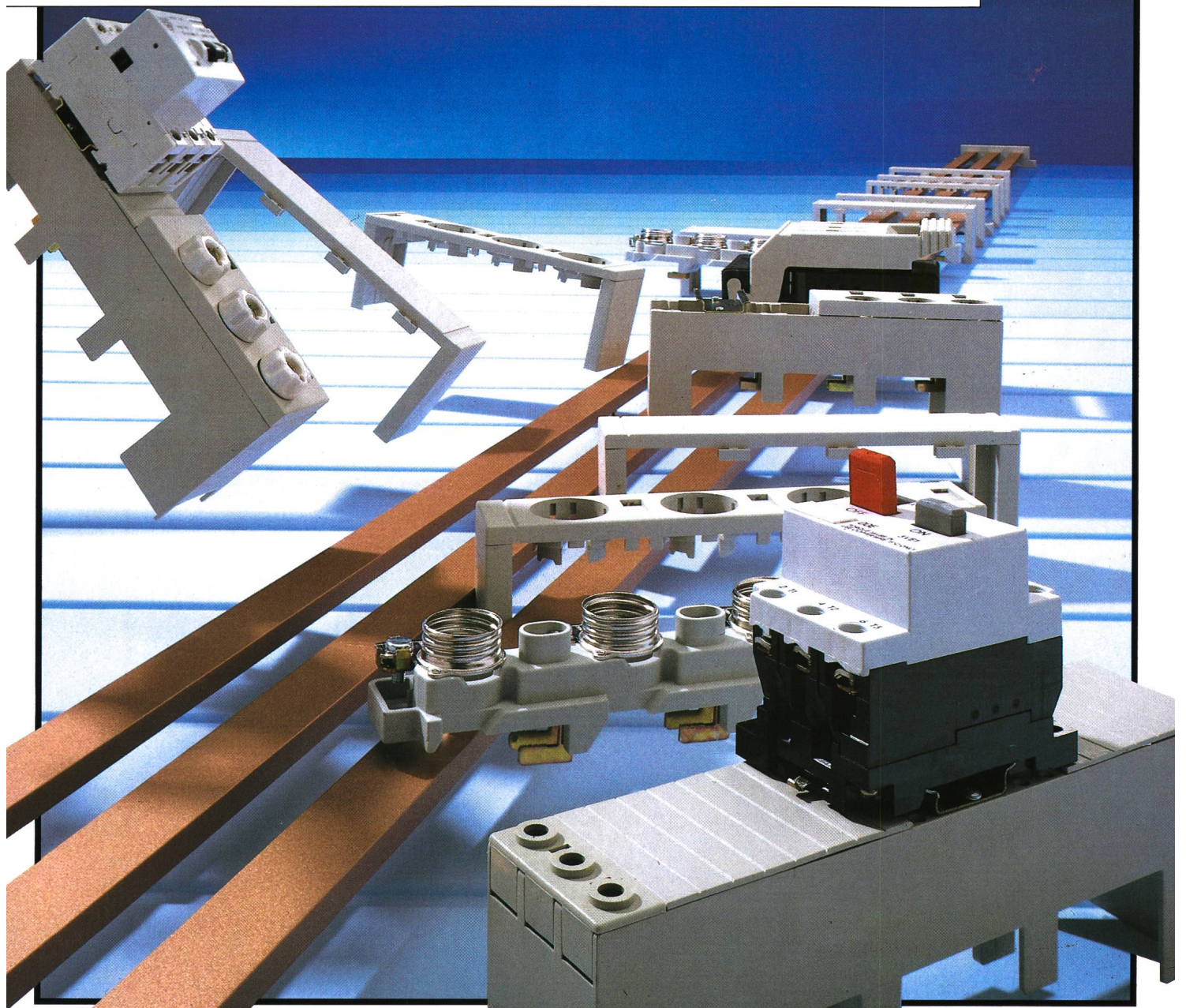
Lebensdauer. Leistungsstark und absolut zuverlässig, wie alle stationären Batterien von Electrona, von der erdbebensicheren Grossanlage in Rohrplatten-Ausführung bis zum kompakten Dieselstarter.

Ladegeräte «High-Tech-Execution» für jede Anwendung im stationären Bereich werden in unseren Werken hergestellt. Dafür bürgt das SQS-Qualitätssicherungs-Zertifikat.



ELECTRONA SA, Accumulatorenfabrik,
CH-2017 Boudry/NE, Tél. 038/44 21 21.
Télex 952 896 ACCU, CH – Téléfax 038/42

Innovationen auf die Stromschiene gesetzt.



In modernen Fertigungs- und Automatisierungsanlagen wird die kurzschlußfeste Stromverteilung mit typgeprüften und international approbierten System-Komponenten zunehmend gefordert. Dies war für Rittal der Anlaß, entsprechende Systeme zu entwickeln, die sich vorteilhaft von herkömmlichen Komponenten unterscheiden. Derzeit bestätigen 8 Patente und 6 Gebrauchsmuster die innovative Leistung auf diesem Gebiet. Hohe Sicherheit, kompakte Bauformen, Variabilität und Montagefreundlichkeit sowie gutes Design sind ihr Kennzeichen.

1. Typgeprüfte Sammelschienehalter.

Einer für alle, mit Steckelemententechnik für die Aufnahme von Elektro-Kupferschienen in 14 verschiedenen Abmessungen.

2. Geräteadapter bis 63 A zur platzsparenden Sammelschieneüberbauung mit Schutz- und Schaltgeräten.

3. Reitersicherungselemente

E 18, E 27, E 33 für mehr Kontaktsicherheit.

4. NH-Reitersicherungslasttrenner

Gr. 00 und Gr. 1 mit ausgezeichneten elektrischen Kennwerten.

5. Systemabdeckungen in Perfektion erfüllen die Vorschrift VBG 4.

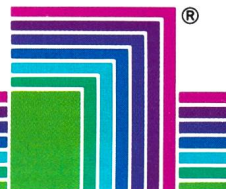
Ja, informieren Sie mich über die modernen Stromverteilungskomponenten von Rittal. Senden Sie mir Ihre kostenlose Broschüre mit Formeln und Projektierungshilfen.

Name _____

Firma _____

Anschrift _____

Rittal AG
Moosmattstrasse 9
8953 Dietikon
Telefon 01-7 41 40 40
Telex 828 314
Telefax 01-7 41 43 21



Umschalten auf Perfektion RITTAL

Elektrotechnik mit Verstand



MERLIN GERIN

Das modulare Bausteinsystem

MULTI 9

■ **Komplett:**

über 1800 Produkte erfüllen alle Funktionen der NS-Endverteilung.
Mehr als 300 Gehäuse.
Installations- und Anschlusszubehör.

■ **Leistungstark:**

eine Palette LS-Automaten von 1-100A mit Abschaltvermögen bis 50KA.

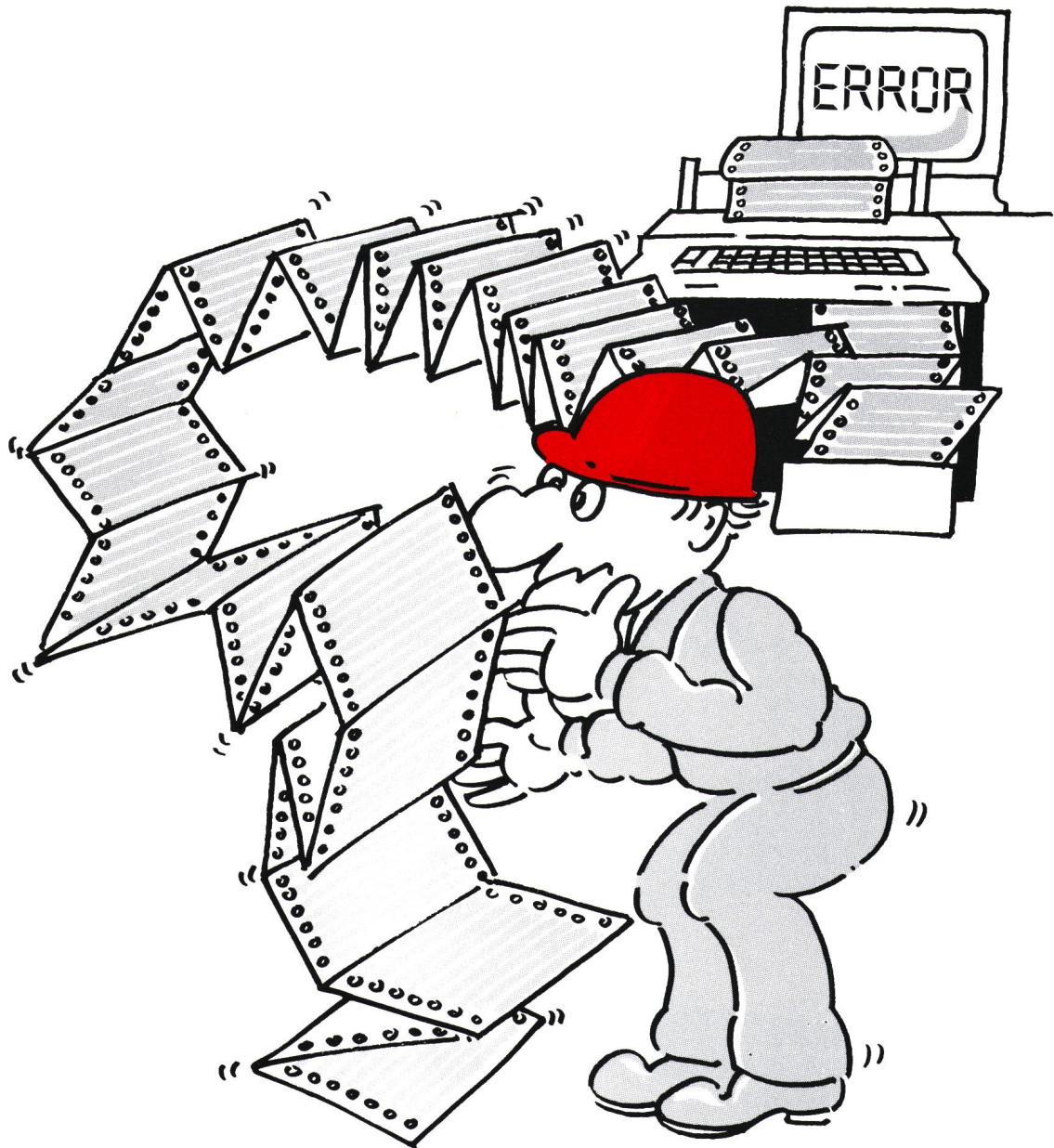
MERLIN GERIN

Ihr Partner von 1-8000 A



MERLIN GERIN

Rahnhofstrasse 18 - 5504 Othmarsingen - Tel. (064) 56 10 62 - Telefax (064) 56 21 87



CMC Leittechnik – die einfachere Art, komplexe Prozesse aufeinander abzustimmen

Wenn Produktionsprozesse in der Industrie transparent und steuerbar bleiben sollen, muss das Gesamtkonzept aus einem Guss sein.

Jeder Industriezweig – und innerhalb dessen jeder einzelne Betrieb – hat eigene spezifische Bedürfnisse und braucht daher eine darauf zugeschnittene Problemlösung. Trotzdem sollen die Kosten für die Realisation im Rahmen bleiben.

CMC bietet Lösungen an für die chemische Industrie, Kraft- und Unterwerke, Unternehmen der Förder- und Lagertechnik sowie für die Nahrungsmittelindustrie. Denn gerade in diesen Bereichen muss, wer heute marktgerecht produzieren will, flexibel bleiben, Produktionslinien modifizieren oder ausbauen können. Soll sich die Investition für ein Prozesssteuerungs-System rentieren, müssen solche Änderungen von Anfang an eingeplant werden.

Das komplette Hardware-Programm

Moderne Leittechnik muss aber noch viel mehr als nur die genannten Anforderungen erfüllen. Darum hat sich CMC spezialisiert. Und bietet ein Hardware-Programm an, das von der Komponente übers System bis hin zur kompletten Grossanlage alles umfasst.

Das Software-Engineering von CMC

Individuelle Probleme brauchen ganz individuelle Lösungen, ob Wärmepumpen- oder Hochregal-Steuerungen, Gebäudeleittechnik oder Energie-Management. Oder die Gestaltung von Schnittstellen zwischen SPS, PC, Rechner- und EDV-Systemen. Das sind weitere Spezialitäten von CMC.

Wir machen Ihre Probleme zu unseren – und finden eine optimale Lösung

Interessiert? Dann schicken Sie einfach den ausgefüllten Coupon im frankierten Umschlag an: CMC Carl Maier + Cie AG, Postfach CH-8201 Schaffhausen

CMC

CMC Carl Maier+Cie AG, Schaffhausen

Apparate Systeme Anlagen

Coupon:

Ja, ich interessiere mich für Ihre individuellen Problemlösungen. Bitte schicken Sie mir unverbindlich eine Referenzliste und ausführliches Informationsmaterial zu den angekreuzten Industriezweigen an folgende Adresse:

- Chemie/Nahrungsmittelindustrie
- Elektrizitätswerke
- Förder- und Lagertechnik

Name _____

Vorname _____

in Firma _____

Strasse _____ Nr. _____

PLZ _____ Ort _____

Telefon (_____) _____

**Gut gezielt,
ist halb gewonnen...**



BRIMEX – ein Volltreffer mit Hintergrund. Denn technischer Fortschritt setzt sich durch. Unsere neue Polymer-Technologie löst eine Vielzahl von Aufgaben. Auf die verschiedenen Kabelsysteme konsequent abgestimmte Isolationsmischungen garantieren Sicherheit. BRIMEX Polymerkabel sind aber auch das Resultat modernster mikroprozessorgesteuerter Produktion und lückenloser Qualitätssicherung.

Unser Know-how ist Ihr Gewinn.



BRIMEX[®]
Die neuen Polymer-Energiekabel von «BRUGG»

BRUGG

Kabelwerke Brugg AG · 5200 Brugg
Telefon 056 411151 · Telefax 056 422841