

Zeitschrift: Bulletin des Schweizerischen Elektrotechnischen Vereins, des Verbandes Schweizerischer Elektrizitätsunternehmen = Bulletin de l'Association Suisse des Electriciens, de l'Association des Entreprises électriques suisses

Band: 79 (1988)

Heft: [1]: Jahresheft = Annuaire

Werbung

Nutzungsbedingungen

Die ETH-Bibliothek ist die Anbieterin der digitalisierten Zeitschriften. Sie besitzt keine Urheberrechte an den Zeitschriften und ist nicht verantwortlich für deren Inhalte. Die Rechte liegen in der Regel bei den Herausgebern beziehungsweise den externen Rechteinhabern. [Siehe Rechtliche Hinweise.](#)

Conditions d'utilisation

L'ETH Library est le fournisseur des revues numérisées. Elle ne détient aucun droit d'auteur sur les revues et n'est pas responsable de leur contenu. En règle générale, les droits sont détenus par les éditeurs ou les détenteurs de droits externes. [Voir Informations légales.](#)

Terms of use

The ETH Library is the provider of the digitised journals. It does not own any copyrights to the journals and is not responsible for their content. The rights usually lie with the publishers or the external rights holders. [See Legal notice.](#)

Download PDF: 23.11.2024

ETH-Bibliothek Zürich, E-Periodica, <https://www.e-periodica.ch>

NEU

Optimal 25

Mehr Sicherheit für Motorabgänge

Der Leistungsschalter **Optimal 25** schaltet und schützt die gesamte Kombination des Motorabganges (Schütz + Überstromrelais) und Motor (bis 11 kW, 380 V~) gegen Kurzschluss.

Die Kurzschluss-Abschaltung des **Optimal 25** ist superfink (< 2,3 ms). Sie basiert auf einer neuen innovativen Telemecanique-Technik: **Löschung des Lichtbogens** (bereits im Entstehen) **durch rotierende Isolierkammer**.

Optimaler Personenschutz durch «Sichtbarkeit» sämtlicher Betriebszustände.

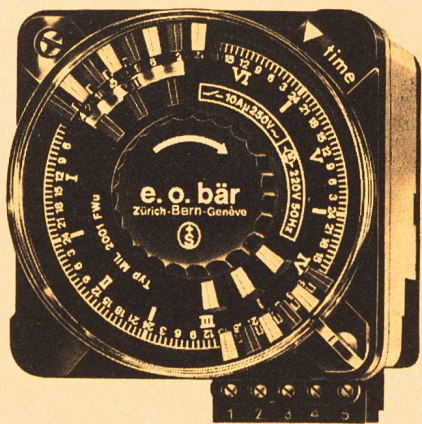
Der **Optimal 25** kann, ergänzt mit Hilfsschaltblöcken, sämtliche Betriebszustände einer zentralen Leitstelle oder SPS melden.

IEC-Normenkonform.

Verlangen Sie Dokumentation und Beratung



Telemecanique



Schaltuhren

(und Stundenzähler)

sind unsere Spezialität

e.o.bär

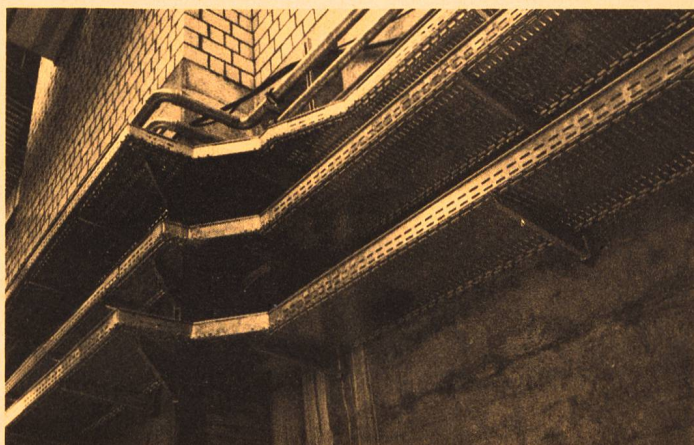
3000 Bern 13

Postfach 11
Wasserwerksgasse 2
Telefon 031/22 76 11

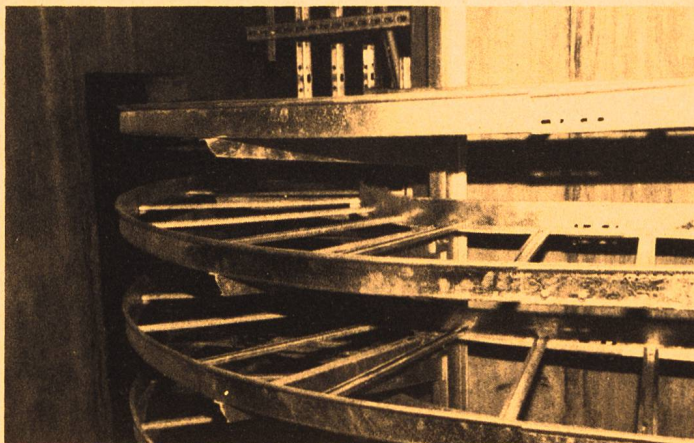
LANZ

Lanz – Ihr Berater und Problemlöser für die elektrische Energieverteilung

- Doppelböden
- Stromschienen
- **Kabelträger**



Metallbahnen, Gitterbahnen
Kunststoffbahnen mit schockgeprüftem
Trägermaterial für Zivilschutzbauten



Kabelpitschen/Formstücke
Breiten 200–600 mm, Randhöhe 60 mm
ab Lager lieferbar

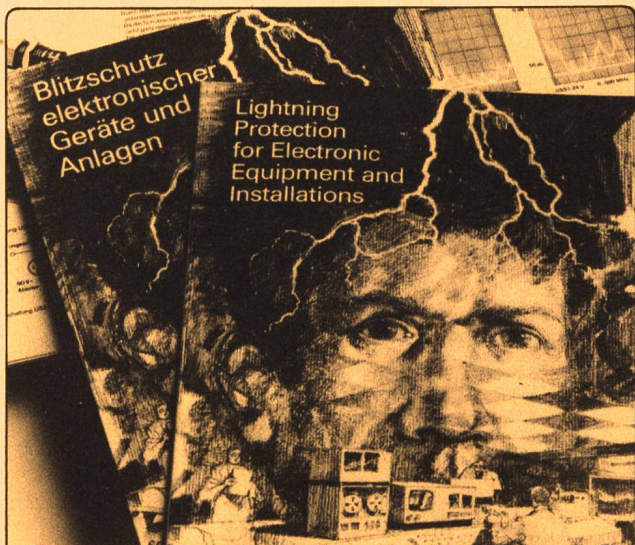
Verlangen Sie die ausführliche Dokumentation

lanz electro ag

4853 Murgenthal

Telefon 063 / 45 11 22

Telex 982 665 lanz ch



Blitzschutz elektronischer Geräte und Anlagen

Ein Buch für Ingenieure, Techniker und andere Fachkräfte, welche mit der Entwicklung oder dem Betrieb elektronischer Geräte und Anlagen zu tun haben. Im Buch werden Möglichkeiten aufgezeigt, Geräte und Anlagen auch für extreme Bedingungen funktionstüchtig zu machen. (Eigenverlag, Deutsch oder Englisch, Fr. 58.–)

meteolabor ag

Hofstrasse 92, CH-8620 Wetzikon
Tel. 01/932 18 81, Tx 875 782

Wir tun sichtbar mehr für Sie

Elektro-Installationstechnik,
Prozessautomation,
Energieverteilung, Fahrleitungstechnik.

Kummler + Matter AG, Hohlstrasse 176, Postfach, CH-8026 Zürich,
Telefon 01/247 47 47, Telex 822 941, Telefax 01/44 00 62

Kummler+Matter

ELEKTROTECHNISCHE ANLAGEN

K+M

**Ihr Partner
für**

neutrale Beratung und Planung

- Energiewirtschaftliche Beratung
- Netzschutz, Netzurückwirkungen
- Energieversorgungsanlagen
- Transformatorenstationen
- Betreuung von Gemeinde-Elektrizitätswerken
- Hausinstallationskontrolle
- Strassen- und Tunnelbeleuchtungen
- Steuer-, Regel- und Leitsysteme
- Expertisen und Gutachten

Seit über 30 Jahren

Niederlassungen in:
St. Gallen – Zürich – Chur – Näfels – Weinfelden – Herisau

IBG

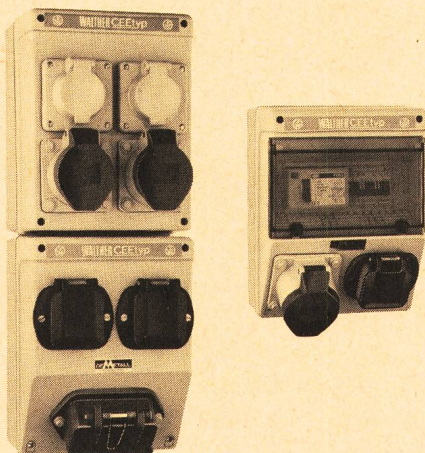
**B. Graf AG
Ingenieurbüro für Elektrotechnik**

9006 St.Gallen, Flurhofstr. 158d, Tel. 071/371166

DEMELECTRIC

**Geschicktes
Kombinieren
spart Geld.**

Verlangen Sie den Sonderprospekt.



**Steckdosen-Kombinationen
aus schlagfestem Kunststoff.**

- Grosser Anschlussraum
- Mehr Sicherheit
- Mehrere Gehäuse-Typen (verschiedene Variationen)

DE-METALL Aktiengesellschaft
Elektrotechnische Industrieprodukte
Steinhaldenstr. 26, CH-8954 Geroldswil
Tel. 01/748 30 60, Telex 01/825 229
Telefax 01/748 30 33

DEMETALL

Wir schalten schnell.

**Wir versorgen die
Zentralschweiz mit dem
lebensnotwendigen Strom.**



CKW

Centralschweizerische Kraftwerke Luzern

Energie-Monitor



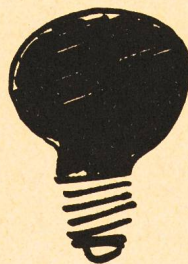
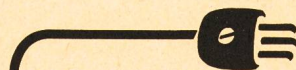
Ist Ihre Stromversorgung optimal dimensioniert? Wie hoch ist die bezogene Gesamtleistung? Die Spitzenleistung? Der Leistungsfaktor usw.? Auf all diese Fragen gibt der Energie Monitor, in von Ihnen gewählten Intervallen und am Ende einer Messperiode, eine schriftliche Antwort.

Fordern Sie unverbindlich Unterlagen an.

CARLO GAVAZZI

CARLO GAVAZZI AG Grabenstrasse 25 Postfach 6340 Baar
Tel. 042/33 45 35 Telex 868 756 cgag ch Fax. 042/31 68 50

Ohne Strom geht fast nichts

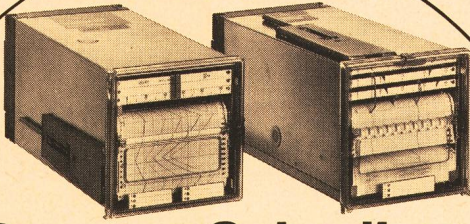


MANCHMAL
GEHT EINEM EIN
LICHT AUF
WENN
ES AUSLÖSCHT...

Nordostschweizerische Kraftwerke AG **NOK**

*Wir gewährleisten die sichere
Stromversorgung von zwei Millionen
Bewohnern in der Nordostschweiz*

PRÄZISION.



Prozess-Schreiber

Das optimale Baukastensystem der JAQUET Punkt- und Linienschreiber gewährleistet rasche Anpassung an verschiedene Messaufgaben und grosse Wartungsfreundlichkeit.

Wahlweise können die Messwerte auf Rollen- oder Faltpapier registriert werden. Die elektronisch gesteuerten Antriebe für den Papiervorschub und den Punktfolgezyklus sind quarzgesteuert.

JAQUET-Erzeugnisse sind durch ihre Qualität und Zuverlässigkeit weltweit bekannt. Sie sind „Präzision Swiss Made“

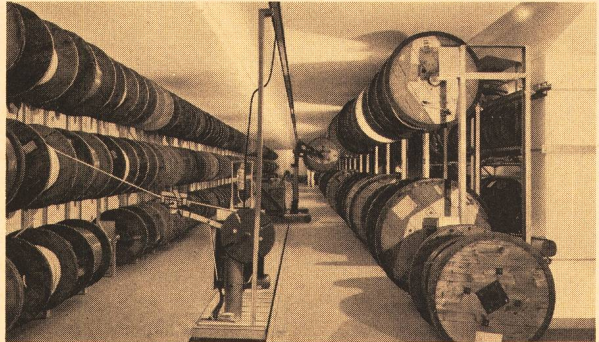
JAQUET AG
Thannerstr. 15
CH-4009 Basel
Tel. (061) 39 88 22
Fax (061) 39 88 18
Telex 96 32 59



Swiss Made

Rationalisieren

in **Kabel- und Drahtseilmagazine** heisst **Platz, Zeit und Geld sparen!**



Als spezialisierter Betrieb helfen wir Ihnen Ihr Kabelmagazin den heutigen Bedürfnissen anzupassen. Unsere Stärken sind Spezialanfertigungen.

Wir liefern:

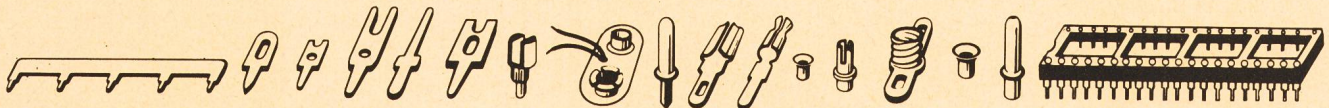
- Leichte und schwere, mobile und feste Umspul- und Längenmessenrichtungen mit kleinstem Platzbedarf
- Interne Kabeltrommel-Transportanlagen
- Abrollvorrichtungen für Kabelringe und Rollen
- Trommel-Gestellanlagen



Maschinenfabrik RIHS
2542 Pieterlen

Bielstrasse 29

Tel. 032 / 87 15 77
Telex 931 407





Vogt AG
CH-4654 Lostorf
Telefon 062/48 15 15
Telex 98 17 17
Telefax 062/48 26 95

Sofort Katalog bestellen!