

Objektyp: **Advertising**

Zeitschrift: **Bulletin des Schweizerischen Elektrotechnischen Vereins, des Verbandes Schweizerischer Elektrizitätsunternehmen = Bulletin de l'Association Suisse des Electriciens, de l'Association des Entreprises électriques suisses**

Band (Jahr): **80 (1989)**

Heft 13

PDF erstellt am: **22.07.2024**

Nutzungsbedingungen

Die ETH-Bibliothek ist Anbieterin der digitalisierten Zeitschriften. Sie besitzt keine Urheberrechte an den Inhalten der Zeitschriften. Die Rechte liegen in der Regel bei den Herausgebern.

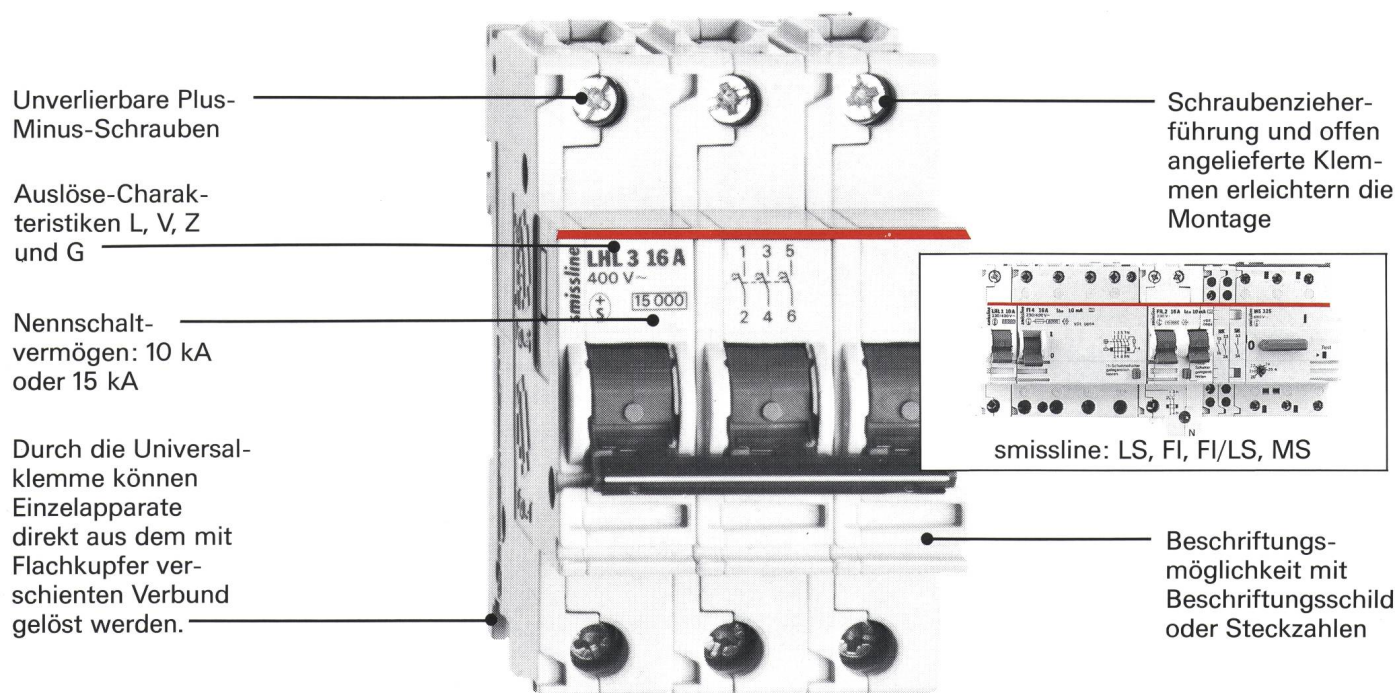
Die auf der Plattform e-periodica veröffentlichten Dokumente stehen für nicht-kommerzielle Zwecke in Lehre und Forschung sowie für die private Nutzung frei zur Verfügung. Einzelne Dateien oder Ausdrucke aus diesem Angebot können zusammen mit diesen Nutzungsbedingungen und den korrekten Herkunftsbezeichnungen weitergegeben werden.

Das Veröffentlichen von Bildern in Print- und Online-Publikationen ist nur mit vorheriger Genehmigung der Rechteinhaber erlaubt. Die systematische Speicherung von Teilen des elektronischen Angebots auf anderen Servern bedarf ebenfalls des schriftlichen Einverständnisses der Rechteinhaber.

Haftungsausschluss

Alle Angaben erfolgen ohne Gewähr für Vollständigkeit oder Richtigkeit. Es wird keine Haftung übernommen für Schäden durch die Verwendung von Informationen aus diesem Online-Angebot oder durch das Fehlen von Informationen. Dies gilt auch für Inhalte Dritter, die über dieses Angebot zugänglich sind.

Jetzt innovativ planen und installieren: Neu: Leitungsschutzschalter smissline LS



Unverlierbare Plus-Minus-Schrauben

Auslöse-Charakteristiken L, V, Z und G

Nennschaltvermögen: 10 kA oder 15 kA

Durch die Universal-klemme können Einzelapparate direkt aus dem mit Flachkupfer versehenen Verbund gelöst werden.

Schraubenzieherführung und offen angelieferte Klemmen erleichtern die Montage

smissline: LS, FI, FI/LS, MS

Beschriftungsmöglichkeit mit Beschriftungsschild oder Steckzahlen

Die smissline LS sind energiebegrenzende Leitungsschutzschalter mit hohen Leistungswerten, die sich für den industriellen Bereich, für gewerbliche Anwendung wie für die Hausinstallation gleich gut eignen.

smissline: 4 neue Apparate für Tragschienen- und neu Stecksockelmontage

Sie gewährleisten im Kurzschluss ausgezeichnete Selektivität zu vorgeschalteten Schutzelementen, während die Beanspruchung nachgeschalteter Apparate auf ein Minimum begrenzt bleibt. Das hohe Nennschaltvermögen der smissline LS

spricht ganz besonders für den Einsatz als Überstromunterbrecher in schmelzsicherungslosen Verteilungen.

Doch smissline umfasst mehr, viel mehr. Darum können Sie jetzt innovativ planen und installieren. Sprechen Sie mit Ihrem Elektro-Grossisten oder direkt mit CMC Schaffhausen: 053 838 111



CMC Carl Maier+Cie AG
Apparate Systeme Anlagen
CH-8201 Schaffhausen

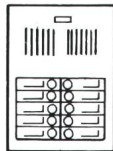
Bitte senden Sie mir:

- Die neue Technische Liste B10: Die neuen smissline-Leitungsschutzschalter
- Die neue Technische Liste A10: Die 4 neuen Schutzapparate im Stecksockelsystem smissline-S
- Die gesamte smissline-Dokumentation

Name _____

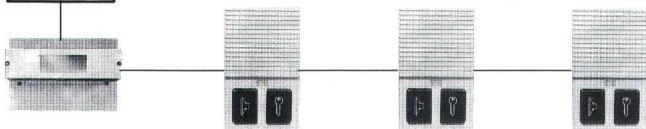
Firma _____

Adresse _____



TV-20S-Automatik

100 000fach bewährt!



057 - 33 50 80

LITEMA 8967 Widen AG
Spezialhaus für Sprechanlagen

BIOLECTRA

Netz-Allfreischaltautomatik

Elektro-Smog in der Wohnung
Ihres Kunden!

Was ist für den Elektrofachmann
zu tun?

Fragen Sie **INTERMEDITEC AG** Telefon 041 / 84 17 84



Schaltuhren

(und Stundenzähler)

sind unsere Spezialität

e.o.bär

3000 Bern 13

Postfach 11
Wasserwerksgasse 2
Telefon 031 / 22 76 11

ALPHA AG
Schlossstrasse 15
CH-2560 Nidau (Schweiz)
Tel. 032 51 54 54
Fax 032 51 68 63

Wünschen Sie:

- eine wirtschaftliche Lösung bei der Wahl Ihrer **TRENNER** ?
- Trenner von hohem Qualitätsstandard zu besitzen?

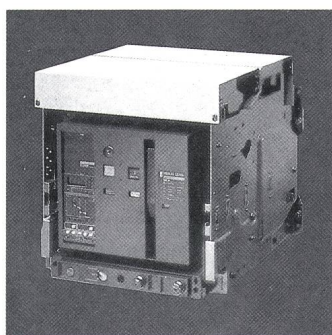
Wenn **JA**, wenden Sie sich an uns, um mehr über unser Trenner-Programm 12 kV bis 525 zu erfahren → Referenzen in der **GANZEN WELT**

„Wir haben uns für MASTERPACT®-Leistungsschalter entschieden!“



Seit es MASTERPACT-Schalter gibt, sind sich Technik und Einkauf in immer mehr Betrieben vollkommen einig. Sie haben sich damit für offene Leistungsschalter mit einer ganzen Reihe von Vorteilen entschieden:

Einheitliche Bauteile bis 6300 A, gleiche Baugröße von 800 A bis 3200 A, modulare Systemkompo-



nenten, zweifach isolierte Bedienungsfront,

Wartungsbedarfsanzeige über Display, applikationsangepaßte elektronische Auslösesysteme, eindeutige Stellungsanzeige, Erdschlußüberwachung, Lastüberwachung, Schnittstelle für Prozeßleitsysteme, einfache Wartung, gleiche Zubehörteile für die gesamte Schalterreihe.

MASTERPACT-Schalter sind zuverlässige, fortschrittliche und kommunikationsfähige Hochleistungsschalter für Niederspannungsnetze mit hoher Energiedichte (z. B. Industrie, Schiffsbau). Mit dieser Produktreihe wurde das Konzept der elektronischen Auslösesysteme konsequent verwirklicht.

MASTERPACT kommt von MERLIN GERIN.

Info anfordern

Fordern Sie Unterlagen und Beratung. Wir stehen bereit.

Kompetent für elektrische Energietechnik

MERLIN GERIN AG
29 Pré-Bouvier
CH-1217 Meyrin
Tel. 022/82 83 11
Fax 022/82 86 01

MERLIN GERIN AG
Bahnweg 4
CH-5504 Othmarsingen
Tel. 064/56 01 11
Fax 064/56 21 87

Elektrotechnik mit Verstand



MERLIN GERIN

MITARBEITEN
AN DER
ZUKUNFT DER
BAHN

**Ein modernes
Zugfunksystem**

soll in Zukunft die Betriebsführung unterstützen und die Information der Reisenden verbessern.

Für langfristige planerische Aufgaben und die Systembetreuung suchen wir einen

Elektroingenieur HTL

Die Schwerpunkte seiner Aufgaben sind:

- HF-Planung
- Leitung Netzaufbau
- Systembetreuung

Wir sehen für diese anspruchsvolle und selbständige Tätigkeit einen ausgewiesenen Fachmann in Funk- und Leittechnik oder eine einsatzbereite Persönlichkeit, welche bereit ist, sich in ein neues Arbeitsgebiet einzuarbeiten.

Wenn Sie ein abwechslungsreiches Tätigkeitsgebiet suchen, mit viel Spielraum für eigene Entscheidungsmöglichkeiten, rufen Sie uns an. **Herr L. Pellegrini, Tel. 01/245 23 31**, ist gerne bereit, Ihnen weitere Auskünfte zu geben.

Schriftliche Bewerbungen sind mit den üblichen Unterlagen zu richten an:

SBB Bauabteilung Kreis III
Postfach
8021 Zürich



365

L'électricité de la Lienne SA

cherche, comme chef des usines,

un ingénieur ETS

Nous demandons:

- diplôme d'une Ecole Technique Supérieure en électricité ou formation jugée équivalente
- expérience pratique dans le domaine de la production d'énergie hydro-électrique
- sens des responsabilités et apte à diriger du personnel
- obligation d'occuper l'appartement de service

Nous offrons:

- activité variée
- travail stable
- avantages sociaux

Entrée en fonctions:

- à convenir

Les offres de service manuscrites, avec photo, curriculum vitae, références et copies de certificats sont à adresser à la **Direction des Services Industriels de Sion**, rue de l'Industrie 43, à Sion jusqu'au lundi 17 juillet 1989.

375

Darum investieren wir in unser Hochspannungsnetz

Das Hochspannungsnetz der Atel, Teil des schweizerischen und des europäischen Verbundnetzes, leistet einen wichtigen Beitrag zu einer sicheren Stromversorgung unseres Landes. Ein Auftrag, den wir ernst nehmen: Das Übertragungsnetz ist denn auch einer unserer Investitionsschwerpunkte für die nächsten Jahre.

Es tut sich also einiges – und damit eröffnen sich einem jüngeren

Elektroingenieur HTL

Starkstrom/Leitungsbau

interessante Perspektiven. Denn nebst der Organisation und Überwachung von Unterhaltsarbeiten und Störungsbehebungen oder Spezialaufgaben wie Erdungs- und Beeinflussungsmessungen, wartet Neues auf Sie: Projekte für Frei- und Kabelleitungen, angefangen von Studien über die Trasseeführung bis zur Bauleitung und Abrechnung. Aufgaben, bei denen Ihr Verhandlungsgeschick und Ihr Organisationstalent zum Tragen kommen und die Ihnen die Möglichkeit bieten, sich zu profilieren – für eine spätere Karriere eine gute Ausgangslage.

Gerne informieren wir Sie ausführlicher. Bitte telefonieren Sie Herrn B. Meier, Abteilungsleiter Leitungsbau, oder schicken Sie Ihre Bewerbung an unsere Direktion. Wir freuen uns auf Sie.

Aare-Tessin AG für Elektrizität
4600 Olten
Bahnhofquai 12-14
Telefon 062/31 71 11



370

MITARBEITEN
AN DER
ZUKUNFT DER
BAHN

Die Sektion Elektrische Anlagen befasst sich mit vielfältigen Aufgaben in den Bereichen Bahnstromversorgung, Unterwerke, Übertragungs- und Fahrleitungen, Kabeltechnik (vom Hochspannungskabel bis zum Lichtwellenleiter) und Niederspannungstechnik 50 Hz. Für Spezialaufgaben der Sektionsleitung in den Gebieten Projektierung, Bau und Unterhalt im ganzen Kreis III suchen wir einen

Elektroingenieur ETH/EPF

Damit Sie die verschiedenen Aufgaben erfolgreich lösen können, sind folgende Eigenschaften wichtig: Initiative, gute allgemeine Kenntnisse der Elektrotechnik, Interesse an bahntechnischen Fragen, systematische Arbeitsweise und Teamfähigkeit. Grundkenntnisse in Informatik sind von Vorteil.

Wenn Sie ein abwechslungsreiches Tätigkeitsgebiet suchen, rufen Sie uns an. Herr M. Lörtscher, Tel. (01) 245 23 70, ist gerne bereit, Ihnen weitere Auskünfte zu geben. Der Arbeitsort liegt 10 Minuten vom Hauptbahnhof Zürich entfernt.

Schriftliche Bewerbungen sind mit den üblichen Unterlagen zu richten an:

SBB Bauabteilung Kreis III
Postfach
8021 Zürich



379



Strom für Zürich

Interessiert Sie als

Techniker TS (Energietechnik)

mit einer Berufslehre im Elektrogewerbe die Versorgung der Stadt Zürich mit elektrischer Energie? Haben Sie Freude an abwechslungsreicher und verantwortungsvoller Teamarbeit?

Als Bauleiter und Netztechniker unserer Abteilung Verteilnetze Zürich sind Sie zuständig für den Bau, Betrieb und Unterhalt von Mittel- und Niederspannungskabelanlagen und Freileitungen.

Selbstverständlich werden Sie vom bewährten Mitarbeiter-Team sorgfältig mit dem interessanten Arbeitsgebiet vertraut gemacht.

Gerne erwarten wir Ihre Bewerbung oder freuen uns auf Ihren Anruf (Telefon 01/216 22 11).

Elektrizitätswerk der Stadt Zürich
Personaldienst
Postfach, 8023 Zürich

EWZ - eine Dienstabteilung der Industriellen Betriebe

373

Die **Feuerschaugemeinde Appenzell** sucht den

Betriebsleiter

In dieser Führungsposition sind Sie direkt der Feuerschaukommission unterstellt und für die technische, finanzielle und administrative Führung der Feuerschau mit ihren Betrieben (Elektrizitäts-/Wasserwerk) und weiteren Aufgaben (Bauwesen, Ortsplanung) im Dienste der Öffentlichkeit zuständig.

Sie führen den Betrieb und die Ihnen unterstellten Mitarbeiter im Rahmen der festgelegten Geschäftspolitik und Ziele. Die Aufgabe ist anspruchsvoll und vielseitig.

Als geeigneter Bewerber sind Sie Elektro-Ingenieur, verfügen über in der Praxis bewährte Führungserfahrung sowie planerische/organisatorische Fähigkeiten und können Mitarbeiter motivieren. Ihre praktischen Erfahrungen in einem kommunalen Elektrizitätswerk (evtl. Wasserwerk) bzw. in der Energieerzeugung oder -verteilung (Projektierung/Ausführung) sind für uns besonders interessant.

Sind Sie an dieser Herausforderung interessiert, so richten Sie Ihre Bewerbung samt den üblichen Unterlagen direkt an den Präsidenten der Feuerschaukommission, Herrn J. Gmünder, Blumenrain 29, 9050 Appenzell, Tel. 071/87 11 72.

371

EWZ Strom für Zürich

Interessiert Sie als Absolvent einer Ingenieurschule die Versorgung der Stadt Zürich mit elektrischer Energie? Haben Sie Freude an abwechslungsreicher und verantwortungsvoller Teamarbeit?

Wegen Übernahme anderer verantwortungsvoller Aufgaben ist die Stelle eines

Ingenieurs HTL

neu zu besetzen.

Als Ingenieur und Bauleiter unserer Abteilung Verteilnetze Zürich sind Sie zuständig für den Bau, Betrieb und Unterhalt von Mittel- und Niederspannungskabelanlagen und Freileitungen.

Selbstverständlich werden Sie von bewährten Mitarbeitern sorgfältig in das umfangreiche Arbeitsgebiet eingearbeitet.

Interessenten bitten wir um Zustellung ihrer ausführlichen Bewerbung.

**Elektrizitätswerk der Stadt Zürich,
Personaldienst,
Postfach, 8023 Zürich**

EWZ – eine Dienstabteilung der Industriellen Betriebe

376

Tiefbauamt des Kantons Zürich

Wir suchen einen zuverlässigen

Elektro-Kaufmann

Unser Team ist für die sichere Funktion aller elektro-mechanischen Anlagen in den Nationalstrassentunnels und auf den Nationalstrassen sowie der Lichtsignalanlagen und aller Beleuchtungen auf den Staatsstrassen im Kanton Zürich verantwortlich.

Anforderungen:

- Abgeschlossene Lehre als Elektromonteur oder Elektromechaniker
- Kaufmännische Weiterbildung
- Eventuell Erfahrung in der Bürotätigkeit
- EDV-Kenntnisse erwünscht
- Kenntnisse in der Kalkulation, im Ausmass- und Rechnungswesen
- Freude an organisatorischen und administrativen Arbeiten
- Alter spielt keine Rolle

Wir bieten:

- Interessante und selbständige Arbeit in einem kleinen Team mit Standort in Urdorf (Werkhof Bergermoos)
- Zeitgemässe Entlohnung
- Gute Sozialleistungen

Ihre handschriftliche Bewerbung mit den üblichen Unterlagen richten Sie bitte an das Tiefbauamt des Kantons Zürich, Personalabteilung, Walcheturm, 8090 Zürich, Telefon 01/259 30 76.

378

SSF Dottikon ist eine erfolgreiche Tochtergesellschaft der EMS-Gruppe. Als modernes, exportorientiertes schweizerisches Chemieunternehmen, mit über 400 Mitarbeitern, sind wir weltweit in Fachkreisen als Hersteller hochwertiger organisch-chemischer Zwischenprodukte bekannt.

Wir ergänzen und erneuern laufend unsere Produktionsanlagen. Gleichzeitig steigt der Automatisierungsgrad. Zur Erweiterung unseres EMR-Betriebes (Elektro-, Mess-, Steuer- und Regelungstechnik) suchen wir einen

Elektroingenieur HTL als Sachbearbeiter/ Projektleiter

Der Aufgabenbereich umfasst:

- Projektierung, Montageleitung und Inbetriebnahme von EMR-Anlagen (PLS, SPS und Relaisstechnik)
- Planung und Überwachung von Revisionen an EMR-Anlagen
- Koordination und Überwachung der externen Projektierungsstellen

Neben fachlicher Kompetenz erwarten wir vom neuen Mitarbeiter Verantwortungsbewusstsein und die Fähigkeit zur Mitarbeit in interdisziplinären Teams. Die Stelle erlaubt nach einer angemessenen Einführungszeit eine weitgehend selbständige Tätigkeit.

Wenn wir Interesse geweckt haben, erwarten wir gerne Ihre Bewerbungsunterlagen.

380



SSF DOTTIKON
5605 Dottikon Tel. 057 / 26 11 55

01/207 86 32

Direktwahl zu Ihrem Zielpublikum.

Elektroingenieure ETH/HTL
Leser des Bulletin SEV/VSE
mit Einkaufsentscheiden



Die **Städtischen Werke Luzern EGW** (Elektrizität, Gas, Wasser) suchen einen

Chef Leitstelle Steghof

Das Aufgabengebiet ist anspruchsvoll und umfasst vor allem:

- die zentrale Überwachung, Steuerung und Messung der Produktions-, Beschaffungs-, Verteil- und Betriebsanlagen Elektrizität, Gas und Wasser
- die Führung sowie die Aus- und Weiterbildung der Leitstellen-Mitarbeiter
- die Durchführung und Überwachung von Hochspannungsschaltungen Elektrizität in allen Anlagen im Netz
- den Pikettdienst
- die Zusammenarbeit mit mehreren Dienstabteilungen der EGW.

Anforderungen:

- abgeschlossene Lehre als Elektromonteur, FEAM, Mechaniker oder Elektromechaniker und entsprechender Weiterbildung als Meister, Techniker usw.
- Kenntnisse in der Computertechnik.

Diese vielseitige und verantwortungsvolle Chefposition, die der Betriebsleitung Elektrizität unterstellt ist, erfordert eine aufgeschlossene, initiative und kooperative Persönlichkeit, Fähigkeit zu motivierender Personalführung sowie die Bereitschaft, Pikettdienst zu leisten.

Eintritt nach Vereinbarung

Wenn Sie sich für diese Stelle interessieren, erhalten Sie gerne Auskunft bei den Städtischen Werken Luzern EGW, Industriestrasse 6, 6005 Luzern, Tel. 041/49 43 01 (Herrn Tschuppert).

Ihre Bewerbung mit Lebenslauf, Zeugniskopien und Referenzen richten Sie bitte an das

**Personalamt der Stadt Luzern
Stadthaus
6002 Luzern**

STADT LUZERN

372

**FLUMSER
BERG - WALENSEE**

Wir suchen

Betriebsleiter

für Elektrizitätswerk mit Verteilerfunktion
und Elektroinstallationsabteilung

Anforderungen:

- eidg. dipl. Elektroinstallateur
- Einsatzfreude
- gepflegten Umgang mit Kunden
- Erfahrung auf EW-Bereich erwünscht

Wir bieten:

- junges, kollegiales Team
- gute Entlohnung und Sozialleistungen
- abwechslungsreiche und interessante Tätigkeit
- Landschaft mit hohem Freizeitwert

Wirkungskreis:

Quarten, Unterterzen, Mols, Quinten und Oberterzen

Melden Sie sich bitte mit den üblichen Unterlagen bei:

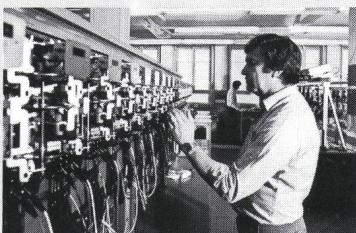
**Elektrizitätswerk der
Ortsgemeinde Quarten, Betriebsleitung
8882 Unterterzen
Telefon 085/4 11 12**

359

Schweizerischer Elektrotechnischer Verein
Association Suisse des Electriciens



Die SEV-Prüfstelle Zürich



*Abteilung Eichstätte
revidiert, kalibriert und eicht*

- Messinstrumente
- Elektrizitätszähler
- Messwandler

Ein Anruf genügt!

Ihr Partner in der Elektrotechnik

Schweizerischer Elektrotechnischer Verein,
Prüfstelle Zürich
Seefeldstrasse 301, Postfach, 8034 Zürich
Telefon 01/384 91 11 - Telex 817 431
Telefax 01/55 14 26



L'Azienda Elettrica Ticinese

cerca per i propri uffici di Monte Carasso

un giovane ingegnere STS (elettrotecnica)

Mansioni:

relative ai movimenti di energia (programmazione, conteggi e statistica).

Preferenza sarà data a candidati con pratica o buone conoscenze nel campo dell'informatica.

Requisiti:

- diploma di ingegnere STS
- nazionalità svizzera
- conoscenza del tedesco
- buona salute

Offresi:

- posto stabile
- condizioni di lavoro moderne e buona retribuzione
- cassa pensione e previdenze sociali
- settimana lavorativa di 5 giorni

Le offerte manoscritte e corredate dai seguenti documenti:

- certificato di buona condotta
- estratto dal casellario giudiziale
- certificato medico
- certificato che attesti un'indagine schermografica o radiografica polmonare
- certificati di studio
- referenze
- curriculum vitae

sono da inoltrare alla
**Direzione dell'Azienda Elettrica Ticinese,
Casella postale 1041,
6501 Bellinzona.**

374

Basel-Stadt

Industrielle Werke Basel

Wir planen die Zukunft! Sie auch?

In unserer Hauptabteilung **Elektrizität** werden infolge Pensionierung in nächster Zeit verschiedene Stellen frei. Für die Bereiche Leitungsbau, Schaltanlagen und Unterhalt des Stromversorgungsnetzes suchen wir per sofort oder nach Übereinkunft

Netzelektriker oder Elektromonteure

Sie werden in kleinen Gruppen (2-3 Mann) eingesetzt. Bei Eignung und bei entsprechender beruflicher Weiterbildung bestehen gute Beförderungsmöglichkeiten (Gruppenleiter oder Chefmonteur).

Wir bieten Ihnen gute Anstellungsbedingungen, interne Zukunftsperspektiven in einem wirtschaftlich sicheren und zeitgemässen Regiebetrieb.

Wenn Sie sich angesprochen fühlen und eine berufliche Herausforderung suchen, würden wir uns freuen, Sie kennenzulernen. Nähere Auskünfte erteilt Ihnen gerne der Hauptabteilungsleiter, Herr R. Ziegler (Tel. 061/20 54 02).

Ihre handschriftliche Bewerbung samt Lebenslauf, Zeugniskopien und Foto richten Sie bitte an die **Industriellen Werke Basel, Personalsekretariat, Margarethenstr. 40, 4008 Basel** (Kennwort: 520/JWB).

377

Hören Sie auf

zu zögern!

Näher am Zielpublikum als im Bulletin SEV/VSE können Sie mit Ihrer Anzeige nicht sein.

Wir beraten Sie kompetent.
Tel. 01/207 86 32

Der Leser ist's

der Ihre Werbung honoriert!

86% der Bulletin-SEV/VSE-Leser sind Elektroingenieure.

91% der Leser haben Einkaufsentscheide zu treffen.

Bulletin SEV/VSE - Werbung auf fruchtbarem Boden. Tel. 01/207 86 32

Installations blindées pour tensions de service 3,3 et 16 kV à Zurich-Kloten

Plus de 300 cellules PANEL équipées d'appareillage GARDY assurent l'alimentation en courant électrique du plus important aéroport de Suisse.

PANEL et GARDY: marques de sécurité et fiabilité

Gekapselte Anlagen für 3,3 und 16 kV Betriebsspannung in Zürich-Kloten

Über 300 PANEL-Schaltfelder mit GARDY-Apparaten sichern die Stromversorgung im wichtigsten Flughafen der Schweiz.

PANEL und GARDY, wenn's um Sicherheit geht



Appareillage/Schaltgeräte:

Installations/Schaltanlagen:

GARDY

PANEL

Tel. 022/43 54 00
Fax 022/43 95 48

CH - 1211 GENÈVE 24

Tel. 021/801 08 11
Fax 021/801 22 83

CH - 1028 PRÉVERENGES

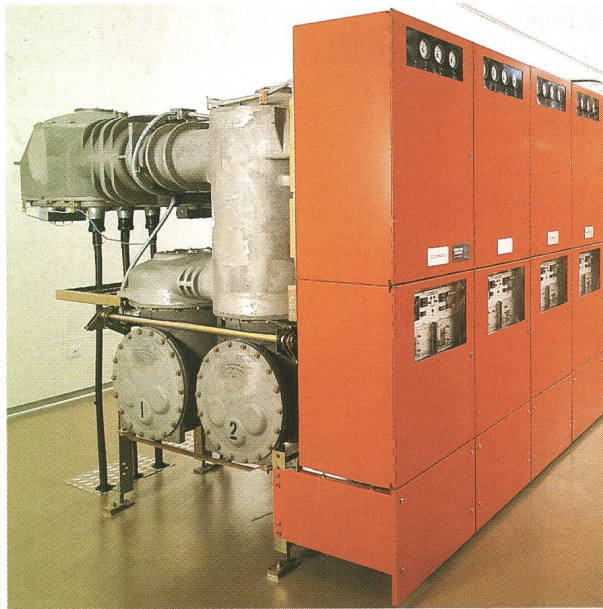
Damit die Lichter nie ausgehen – SF₆-isolierte Mittelspannungsanlagen von Sprecher Energie

Absolute Betriebssicherheit, kleiner Raumbedarf, keine Wartung und Umweltunabhängigkeit sind für die SF₆-isolierten Mittelspannungsanlagen vom Typ PG 100 selbstverständlich.

Die metallgekapselten Anlagen für 12/24/36 kV mit fest eingebauten Vakuumleistungsschaltern mit Einfach- oder Doppelsammelschienen und je nach Bedarf mit eingebauter Feldleittechnik bewähren sich täglich im anspruchsvollen Einsatz. Verlangen Sie unverbindlich Unterlagen.



*Wir freuen uns auf
Ihren Besuch
Halle 105, Stand 521*



Lugano/Schweiz

Sprecher Energie AG
Mittelspannungsanlagen
CH-5034 Suhr
Telefon: 064/33 77 33
Telex: 982 120 ssm
Fax: 064/33 77 34