

Objekttyp: **FrontMatter**

Zeitschrift: **Bulletin des Schweizerischen Elektrotechnischen Vereins, des Verbandes Schweizerischer Elektrizitätsunternehmen = Bulletin de l'Association Suisse des Electriciens, de l'Association des Entreprises électriques suisses**

Band (Jahr): **80 (1989)**

Heft 18

PDF erstellt am: **22.07.2024**

### **Nutzungsbedingungen**

Die ETH-Bibliothek ist Anbieterin der digitalisierten Zeitschriften. Sie besitzt keine Urheberrechte an den Inhalten der Zeitschriften. Die Rechte liegen in der Regel bei den Herausgebern.

Die auf der Plattform e-periodica veröffentlichten Dokumente stehen für nicht-kommerzielle Zwecke in Lehre und Forschung sowie für die private Nutzung frei zur Verfügung. Einzelne Dateien oder Ausdrucke aus diesem Angebot können zusammen mit diesen Nutzungsbedingungen und den korrekten Herkunftsbezeichnungen weitergegeben werden.

Das Veröffentlichen von Bildern in Print- und Online-Publikationen ist nur mit vorheriger Genehmigung der Rechteinhaber erlaubt. Die systematische Speicherung von Teilen des elektronischen Angebots auf anderen Servern bedarf ebenfalls des schriftlichen Einverständnisses der Rechteinhaber.

### **Haftungsausschluss**

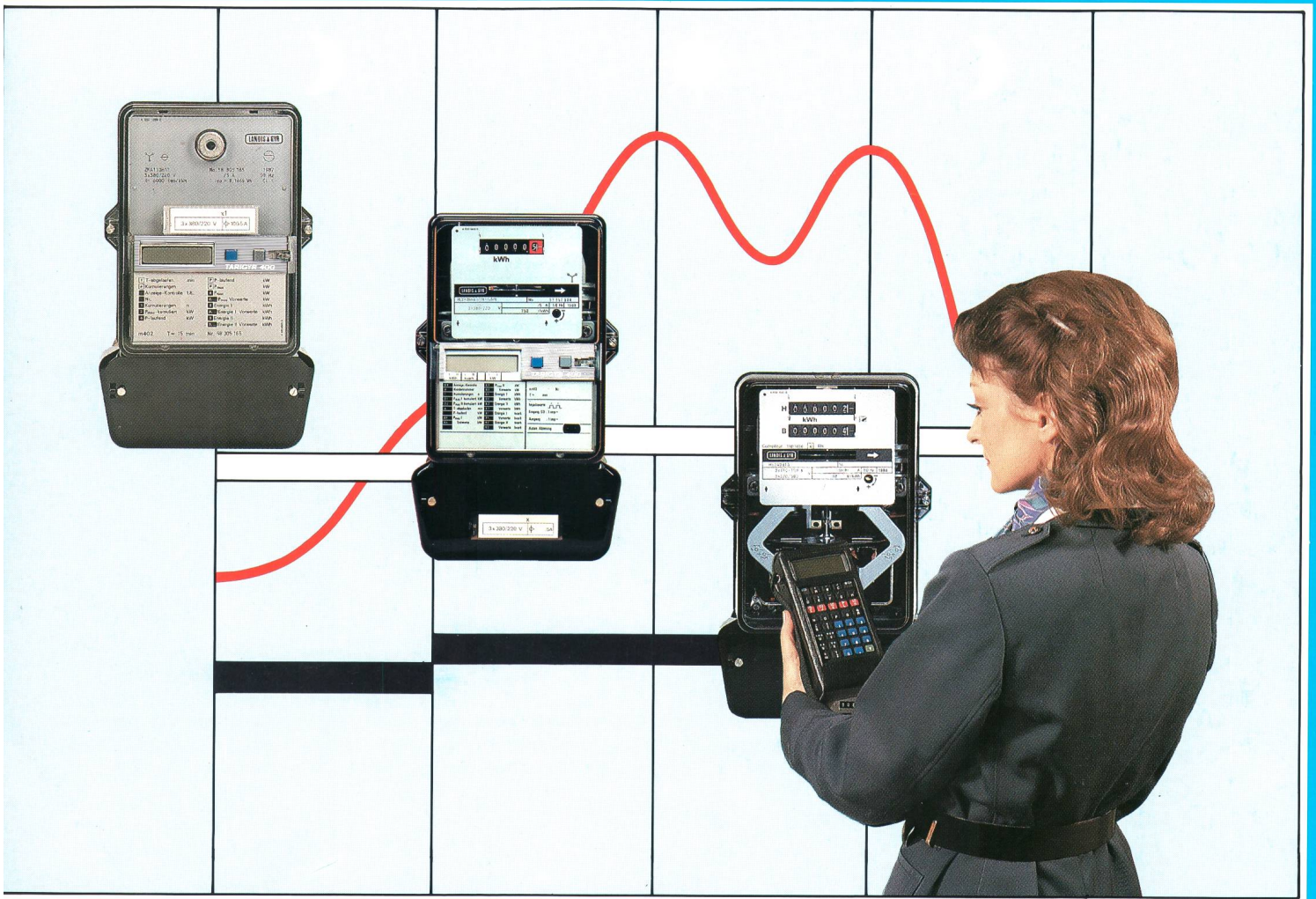
Alle Angaben erfolgen ohne Gewähr für Vollständigkeit oder Richtigkeit. Es wird keine Haftung übernommen für Schäden durch die Verwendung von Informationen aus diesem Online-Angebot oder durch das Fehlen von Informationen. Dies gilt auch für Inhalte Dritter, die über dieses Angebot zugänglich sind.

# Bulletin



*des Schweizerischen Elektrotechnischen Vereins  
de l'Association Suisse des Electriciens*

*des Verbandes Schweizerischer Elektrizitätswerke  
de l'Union des Centrales Suisses d'Electricité*



8/1989

**Elektrizitätswirtschaft  
Economie électrique**

**Elektrizitätstarife - Kostenrechnung  
Tarification de l'électricité - calcul de coûts**

# DISTRIBUTION D'ENERGIE ECLAIRAGE CONSTRUCTION GENIE CIVIL

- Stations transformatrices sur poteau
- Stations transformatrices «Cabine-béton»
- Eclairage, petits - grands espaces
- Mâts de lignes moyenne - haute tension
- Antennes radio et télévision
- Chambres de dérivation et de tirage
- Mâts pour lignes trolleybus
- Colonnes en béton armé, centrifugé ou vibré
- Pieux de fondation
- Éléments pour la construction

GRAM SA



Éléments en béton

CH - 1527 Villeneuve/Lucens

Téli.: 037/64.20.21. Tél.: 450.210 PAC-CH. Téléfax: 037/64.24.43

B 2704

