

Zeitschrift: Bulletin des Schweizerischen Elektrotechnischen Vereins, des Verbandes Schweizerischer Elektrizitätsunternehmen = Bulletin de l'Association Suisse des Electriciens, de l'Association des Entreprises électriques suisses

Band: 80 (1989)

Heft: 17

Werbung

Nutzungsbedingungen

Die ETH-Bibliothek ist die Anbieterin der digitalisierten Zeitschriften. Sie besitzt keine Urheberrechte an den Zeitschriften und ist nicht verantwortlich für deren Inhalte. Die Rechte liegen in der Regel bei den Herausgebern beziehungsweise den externen Rechteinhabern. [Siehe Rechtliche Hinweise.](#)

Conditions d'utilisation

L'ETH Library est le fournisseur des revues numérisées. Elle ne détient aucun droit d'auteur sur les revues et n'est pas responsable de leur contenu. En règle générale, les droits sont détenus par les éditeurs ou les détenteurs de droits externes. [Voir Informations légales.](#)

Terms of use

The ETH Library is the provider of the digitised journals. It does not own any copyrights to the journals and is not responsible for their content. The rights usually lie with the publishers or the external rights holders. [See Legal notice.](#)

Download PDF: 06.10.2024

ETH-Bibliothek Zürich, E-Periodica, <https://www.e-periodica.ch>

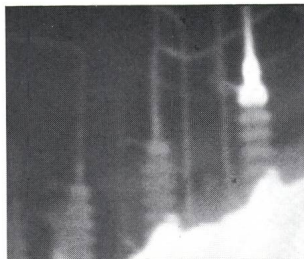


Florin + Scherler AG

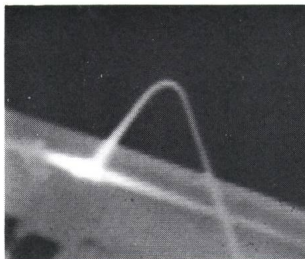


**THERMOVISIONSKONTROLLEN IN DER ANLAGEINSTANDHALTUNG
JETZT IM JAHRESABONNEMENT**

Trafo-Einführung



T-Stück-Verbindung



Alpenstrasse 39
Postfach 107
6010 KRIENS
041/41 01 37

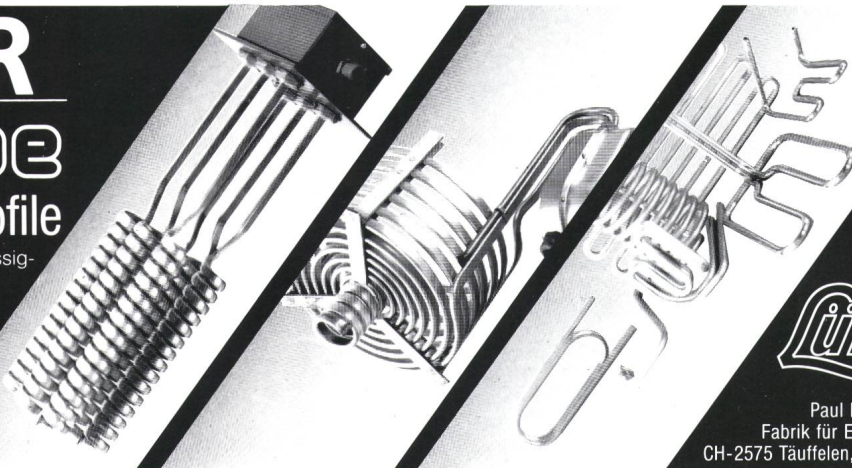


- Thermovisionkontrollen im Jahresabonnement
- Infrarot-Thermographie im Bauwesen
- Infrarot-Thermographie in Industrieanlagen

Unser Problem (Anwendungsber.)
 Name:
 Firma:
 Strasse:
 Ort:

LÜSCHER Heizstäbe Flach- und Rundprofile

Tauchsieder oder Einbaheizkörper für Flüssigkeitsbeheizung sowie als Strahlungs- oder Konvektionsheizelemente. Einzelfertigungen sind genauso unsere Spezialität wie Serienheizelemente. Wir lösen komplizierte Heizprobleme dank jahrzehntelanger Erfahrung und liefern alle Ersatzheizelemente für industrielle und gewerbliche Anwendungen.



Paul Lüscher-Werke
Fabrik für Elektroapparate
CH-2575 Täuffelen, 032 - 86 15 45

Elektronische Steuer- und Überwachungssysteme



costronic
CH - 1028 PRÉVERENGES **SA**

Produkteübersicht

- Kommandoraumausrüstungen
- Steuerpulte
- Mosaikschaltbilder
- 7-Segment-Displays
- LEDIL-Anzeiger
- Gefahrenmelder
- Leitsysteme
- Lokalsteuerungen
- Sequenzsteuerungen
- Steuertafeln
- Apparategerüste
- Rangierverteiler

Auf folgenden Gebieten sind wir tätig

- Energieerzeugung
- Energieverteilung
- Wasserversorgung
- Industrie, Chemie
- Förder- und Lagertechnik, Sortieranlagen
- Verkehrswesen
- Grossbauten

Unser erfahrenes Spezialisten-Team

- projiziert
- konstruiert
- entwickelt Hard- und Software
- fabriziert
- montiert auf Platz
- setzt in Betrieb

Erzeugnisse mit eigenen Mikrorechnern

- Prozesssteuersysteme
- Fernwirkssysteme
- Prozessdatenverarbeitungssysteme
- Protokolliersysteme (Zeitfolgemelder)
- programmierbares Grafik-Terminal

Steuer- und Überwachungssysteme

costronic

Costronic SA
Chemin du Vuasset
CH-1028 Préverenges
Telefon (021) 802 45 21
Telex 458 440
Telefax (021) 802 45 20

INELTEC Halle 105, Stand 131



MOTOROLA



Weltweit Lieferant von hochzuverlässigen
Produkten für anspruchsvollste
Anwendungen.



Omni Ray, der erste Hi-Rel- Distributor der Schweiz mit einer CECC-Lizenz für

- Diskrete Bauelemente
- Bipolare integrierte Bauelemente
- MOS integrierte Schaltungen

Industrieelektronik

Medizin

Wehrtechnik

Luft- und Raumfahrt

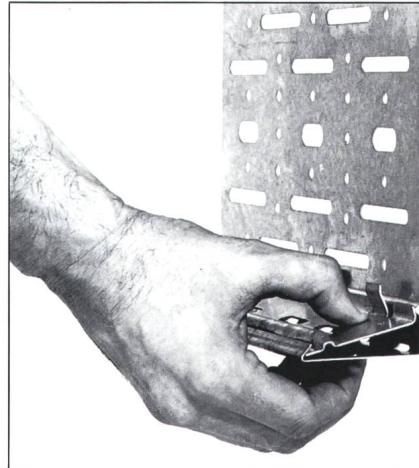
Omni Ray AG, Industriestrasse 31, CH-8305 Dietlikon/Zürich

Telefon 01/835 21 11

OmniRay

Alles, was technisch Zukunft hat.

348



KLICK

KABELRINNEN IM «KLICK-SYSTEM» ZEIT = GELD

Ineltec 89 Stand 541 Halle 125

Van Geel Systems

Elektrotechnische Erzeugnisse

Van Geel AG
Industriestrasse 25
CH-9430 St. Margrethen

Telefon: 071/71 44 23
Fax: 071/71 44 24
Telex: 881 932

Der sprichwörtliche Zihlmann-Service ist auch bei
Netzwerkbetreibern durchgesickert.

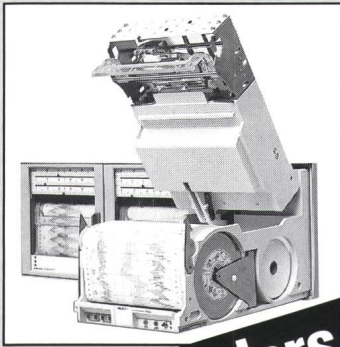
Zum Beispiel mit Transceiver [AUI]-Verbindungskabeln und dem
entsprechenden Zubehör.
Treten Sie vertraulich in Kontakt mit uns!

TOP SECRET:
*Ich bin Ihr Verbindungsmann
für Netzwerke*

Komplettes Zubehörsortiment

ZihlmannKabel
4614 Hägendorf
Tel. 062-46 10 58
Fax 062-46 46 13

Kompensations-Linienschreiber LINAX 7K2



- Bis 3 Mess-Systeme für Einheitssignale
- Mess-Systeme für Bereiche 0 bis 100% in 20 bis 100% umschaltbar, z. B. 0 bis 20 mA in 4 bis 20 mA

Anders als bisher



Visitez-nous!
Hall: 113
Stand: 641
Basel 5.-8.9.89

- Geringer Leistungsbedarf (6W)
- Günstiges Preis-/Leistungsverhältnis
- Einfache Handhabung
- Wartungsarm

**camille
bauer**

Camille Bauer AG
5610 Wohlen
Telefon 057 21 21 11
Telefax 057 22 74 32
Telex 827 901 cbm ch



In

Dallas

wird das

Bulletin SEV/VSE

kaum gelesen

Doch sehr wohl bei uns!

86% der Leser sind Elektroingenieure ETH/HTL

91% der Leser haben Einkaufsentscheide zu treffen

IHR

Zielpublikum

Wir beraten Sie kompetent
Tel. 01/207 86 32

MEHR ALS 20 000 ARTIKEL IM ELEKTRONIK-LEXIKON

Was immer Sie suchen, finden Sie im DISTRELEC-Katalog – sofort abrufbereit.

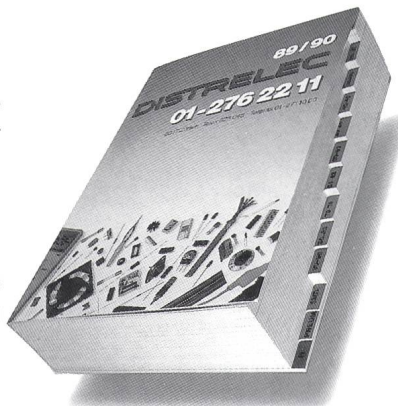
01-276 22 11

Verlangen Sie das topaktuelle Elektronik-Lexikon 89/90 gegen eine Schutzgebühr von Fr. 12.–

DISTRELEC

Electronic total

DISTRELEC AG, Hardturmstr. 131, 8037 Zürich



Licht- und Wasserwerk Adelboden AG 3715 Adelboden

Wir sind eine privatrechtliche Unternehmung und versorgen das Gemeindegebiet von Adelboden mit Strom, Trink- und Löschwasser. In unserem Betrieb – inkl. Elektroinstallationsabteilung, Verkaufsgeschäft und kleiner, neu ausgebauter Eigenstromerzeugungsanlage – beschäftigen wir 22 hauptamtliche Mitarbeiter.

In nächster Zeit sind grössere Neuanlagen zu realisieren. Wir suchen deshalb zur Entlastung des Betriebsleiters einen

Betriebsleiter- Stellvertreter

Das Arbeitsgebiet umfasst:

- Betreuung unseres ausgedehnten Stromverteilungsnetzes mit eigener Unterstation 50/16 kV, zahlreichen Transformatorenstationen, Kabel- und Freileitungsnetz
- Projektierung von Neuanlagen und Erweiterungen, Bau- und Ausführungsüberwachung
- Personaleinsatz und -überwachung
- Materialeinkauf für Netzausbau und Betrieb
- Erstellen von Kostenvoranschlägen, Budget, Rentabilitätsberechnungen
- Eingaben an Amtsstellen, Bewilligungsbehörden, ESTI usw.
- Einarbeitung in den Wasserversorgungsbetrieb
- Stufenweise Übernahme Leitung Hausinstallationsabteilung

Wir erwarten:

- Abgeschlossenes Studium als Elektroingenieur HTL oder Eidg. Meisterdiplom, Telefoninstallationskonzession
- Einige Jahre Praxis in EW-Betrieb in führender Stellung
- Verhandlungsgeschick und gute Umgangsformen
- Begabung zur Personalführung
- Organisatorische und planerische Fähigkeiten
- Kooperationsbereitschaft, Teamfähigkeit und Freude an Kundenkontakten
- Wohnsitznahme in der Gemeinde Adelboden

Wir bieten

für diese anspruchsvolle, vollen Einsatz erfordernde Kaderstelle:

- Bei Eignung Lebensstelle mit Aufstiegsmöglichkeit in schönem Bergkurort des Berner Oberlandes mit intakter Natur
- Gute Anstellungsbedingungen, zeitgemässer, den Anforderungen entsprechender Lohn
- Sehr gute Sozialleistungen
- Auf Wunsch steht grosszügige 4-Zimmer-Wohnung zur Verfügung

Stellenantritt nach Absprache, etwa Frühjahr 1990

Interessenten gibt unser Betriebsleiter Herr Max Lüscher gerne weitere Informationen

Anmeldungen mit den üblichen Unterlagen richten Sie an

**Licht- und Wasserwerk Adelboden AG,
z. Hd. Herrn Max Lüscher, 3715 Adelboden**
Telefon 033/ 73 12 22, P. 033/ 73 11 71.

Eine Prise Euler und eine gute Portion Henry Ford

Unser Planungs- und Studienbüro ist eine technische Stabsstelle ganz besonderer Art. Zuständig für die Grundsatzplanung der ausgedehnten Übertragungs- und Verteilnetze, legt sie nicht nur die Überwachungs-, Steuerungs- und Schutzstrategien fest, sondern koordiniert in enger Zusammenarbeit mit Fachstellen der Linie und externen Ingenieurunternehmungen auch deren Realisierung. Studien und Untersuchungen über spezielle Netzprobleme bringen die Auseinandersetzung mit der wissenschaftlichen Forschung und deren Umsetzung in die Praxis. Als

Elektroingenieur

Energie- und Netzführungstechnik

mit Verständnis für wissenschaftliches Arbeiten und einem guten Schuss Pragmatismus werden Sie sich in diesem Umfeld wohl fühlen. Fachlich deckt das breite Aufgabenspektrum die Bereiche Energietechnik bis Informatik ab.

Eine abgeschlossene Ingenieurausbildung in Elektrotechnik, idealerweise ergänzt mit Praxiserfahrung in der Planung bzw. im Betrieb elektrischer Netze oder in der Informatik bilden das fachliche Rüstzeug, mit dem Sie erfolgreich bestehen werden.

Haben wir Ihr Interesse geweckt? Gerne informieren wir Sie ausführlicher. Bitte telefonieren Sie Herrn Dr. Schwab, Leiter Planungs- und Studienbüro, oder senden Sie Ihre schriftliche Bewerbung an unsere Direktion. Wir freuen uns auf Sie.

Aare-Tessin AG für Elektrizität
4600 Olten
Bahnhofquai 12-14
Telefon 062/31 71 11



Unser Auftraggeber ist ein erfolgreicher renommierter Chemiekonzern mit grosser Innovationskraft und hohem Qualitätsniveau.

Für die Sicherstellung der Stromversorgung (in der Grössenordnung einer mittleren Schweizer Stadt) suchen wir einen engagierten **Elektroingenieur HTL** als zukünftigen

Gruppenleiter

Nach einer Einarbeitungszeit übernehmen Sie die neugeschaffene und entwicklungsfähige Position «Netzgruppe Stromversorgung» und leiten ein Team von 10 Mitarbeitern. Ferner befassen Sie sich mit der Planung und Durchführung von Erweiterungsprojekten und sind für die technische Unterstützung der Elektrowerkstätten zuständig.

Vom erfolgreichen Bewerber erwarten wir ein abgeschlossenes Studium als Elektroingenieur HTL, Vertiefungsrichtung Energietechnik (oder gleichwertige Ausbildung). Praxis im Betrieb und/oder Planung von Stromversorgungsanlagen ist erwünscht.

Bitte rufen Sie uns für eine unverbindliche Vorabklärung an oder senden Sie uns Ihre Bewerbungsunterlagen.



E.M.S. AG

ENGINEERING MANAGEMENT SELECTION

Hottingenstrasse 21 · Postfach · 8030 Zürich · Telefon 01 · 252 33 36

Die Berater der Ingenieure und Informatiker



Wir sind ein in der Schweiz tätiges Montageunternehmen im Freileitungs- und Kabelbau. Wir **suchen** jüngeren

Ingenieur

als Bauleiter

(Bauführer mit gleichwertiger Ausbildung)

Wir erwarten:

- mehrjährige Berufserfahrung
- unternehmerisches Denken und Handeln
- Freude an praktischer Bauleitung
- Verhandlungsgeschick

Wir bieten:

- für diesen anspruchsvollen Posten eine gute Salarierung und weitgehendste Kompetenzen
- Aufstiegsmöglichkeiten

Suchen Sie eine Dauerstelle, so richten Sie Ihre schriftliche Bewerbung an die

Direktion

LEBAG

Leitungs- und Elektrobau AG
Postfach, 5430 Wettingen

405

sprecher +
schuh
Forschung +
Entwicklung

Unsere Niederspannungsgeräte, die wir in Aarau entwickeln und herstellen, bewähren sich unter höchsten Ansprüchen rund um die Welt.

Für die Entwicklung neuer Niederspannungsschaltgeräte suchen wir einen

Elektroingenieur

zur Verstärkung unserer Grundlagenabteilung.

Das vielseitige und herausfordernde Arbeitsgebiet umfasst:

- Studium und Entwurf von elektro-mechanischen Energiewandlern
- Stoss- und Bewegungsanalysen für Baugruppen neuer Schaltgeräte

Modernste Hilfsmittel für Berechnung und Messtechnik stehen Ihnen zur Verfügung.

Ihre Voraussetzung ist ein abgeschlossenes Studium der Elektrotechnik. Erfahrungen in Berechnung von elektromagnetischen Feldern sind von Vorteil. Ausserdem bringen Sie die Bereitschaft zum selbständigen Arbeiten in einem Team mit.

Herr M. Suter, Personaldienst, informiert Sie gerne ausführlich über Ihre neue Firma und Tätigkeit. Er freut sich auf Ihren Anruf oder Ihre Unterlagen.

Sprecher + Schuh AG, 5001 Aarau
Telefon 064/27 21 21, Direktwahl 064/27 21 22

ZUMTOBEL 

Zumtobel vertreibt weltweit Spitzentechnologie auf dem Gebiet von magnetischen und elektronischen Vorschaltgeräten, Zündgeräten und Transformatoren. Zur Basis unseres Erfolges gehört eine dynamische Marketing- und Vertriebspolitik. Zur Verstärkung unseres Teams suchen wir einen

Aussendienst-Mitarbeiter

der nach entsprechender Einschulung im Stammhaus die optimale Kundenbetreuung gewährleisten wird.

Wir wenden uns an aufgeschlossene, leistungsfreudige und kaufmännisch interessierte Ingenieure und Techniker oder an kaufmännisch ausgebildete Techniker, die sich das zusätzliche technische Wissen aneignen wollen, um ein kompetenter Gesprächspartner für unsere Kunden zu sein.

Gutes Auftreten, Verhandlungsgeschick und Organisationstalent setzen wir bei unserem neuen Mitarbeiter voraus. Marktkenntnisse im Bereich Elektroteile oder Beleuchtung sind angenehm. Franz. Sprachkenntnisse wären von Vorteil.

Senden Sie uns Ihre Unterlagen oder rufen Sie uns an.

Zumtobel AG
für Beleuchtungstechnik
Riedackerstrasse 7, 8153 Rümlang
Tel. 01/817 15 55, Frau S. Weiersmüller

408

ZUMTOBEL 

Riedackerstrasse 7, 8153 Rümlang
Tel. 01/817 15 55,

Ingenieur/in HTL Aufgepasst!

Zur Ergänzung des Teams im Bereich Technik haben wir eine interessante und anspruchsvolle Stelle anzubieten:

Stellvertreter/in des Leiters der Abteilung Messtechnik

Aufgaben:

- Entwerfen, Berechnen und Überprüfen von Schaltungen und elektr. Einrichtungen
- Erstellen von anspruchsvollen Messprogrammen mittels Computer
- Mitarbeit bei Lizenzprojekten

Anforderungen:

- Ingenieur HTL Richtung Elektrotechnik/Elektronik

Interessenten bitten wir um Zustellung der Bewerbungsunterlagen.

Für telefonische Auskünfte steht Ihnen unser Herr R. Elsener, Tel. 044 / 4 72 81, gerne zur Verfügung.

EIDG. MUNITIONSFABRIK ALTDORF,
Personaldienst, 6460 Altdorf

407



Wir sind ein mittelgrosses Unternehmen im **Freileitungs- und Kabelbau** und seit über 30 Jahren im Bereich der Elektrizitätsverteilung tätig.

In unserem Projektierungsteam suchen wir einen Mitarbeiter, der mit Initiative und Freude selbständig von A bis Z Projektierungs- und Bauleitungsaufgaben übernehmen möchte.

Einem einsatzfreudigen

Ingenieur HTL

aus der **Elektro-, Maschinen- oder Baubranche mit EDV-Kenntnissen** bieten wir die Gelegenheit, sein Fachwissen in einem interessanten Tätigkeitsgebiet für **Projektierungsaufgaben** anzuwenden. Sie werden dabei durch ein gut eingespieltes Team unterstützt.

Wenn Sie eine abwechslungsreiche Tätigkeit suchen, wollen Sie Ihre Kurzbewerbung richten an

Direktion
LEBAG
Leitungs- und Elektrobau AG
Postfach, 5430 Wettingen

404

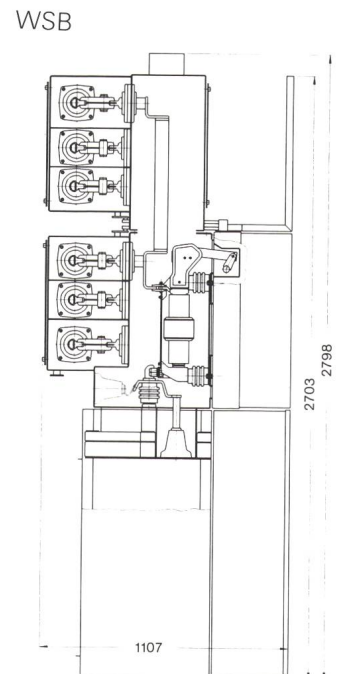
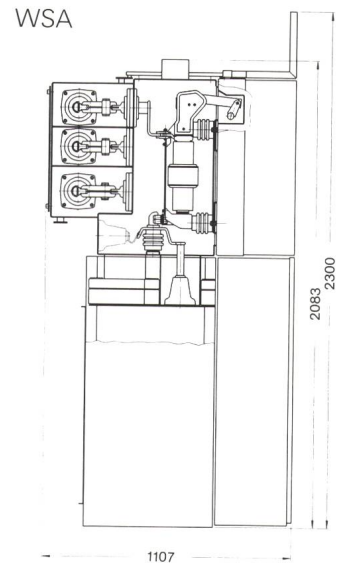
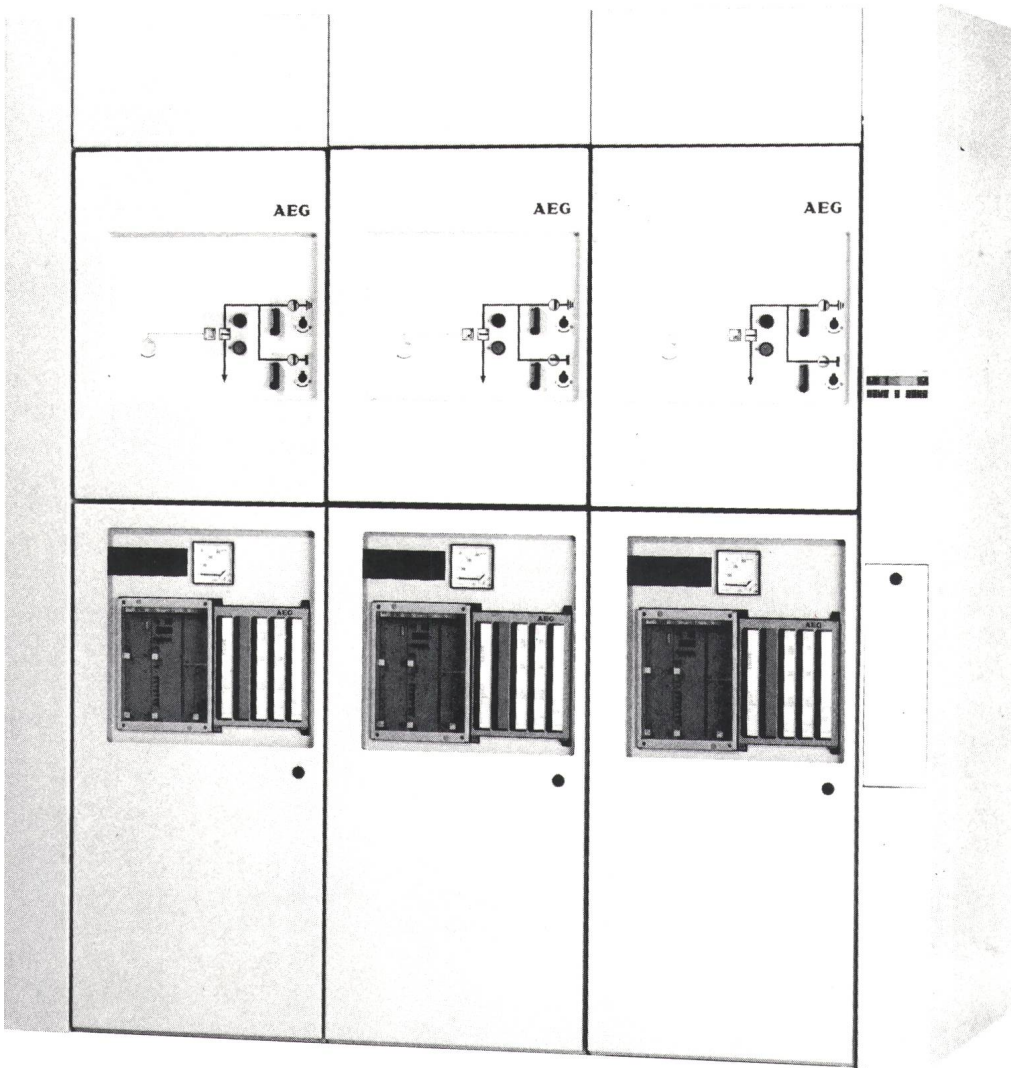
Distribution 36 kV avec isolation SF₆ SF₆-isolierte Schaltanlage 36 kV

Les distributions SF₆ type WS de Panel/AEG sont prévues pour des tensions de 12 à 36 kV. Pouvoir de coupure 25 kA. Avantages:

- installations très compactes (prof. 1107 mm)
- pas d'entretien
- isolation au gaz SF₆ ininflammable
- haute protection pour les personnes
- sécurité maximale d'exploitation
- simple ou double jeu de barres avec le même encombrement au sol

SF₆-Anlagen Typ WS von Panel/AEG werden für 12-36 kV, 630-2500 A geliefert. Nenn-Kurzschluss-Ausschaltstrom 25 kA. Kennzeichen:

- sehr kompakte Anlagen (nur 1107 mm Tiefe)
- Wartungsfreiheit
- Isoliergas SF₆ schützt vor Anlagenbrand
- hoher Personenschutz
- maximale Betriebssicherheit
- bei Doppelsammelschiene kein Mehrbedarf an Grundfläche



Largeur/Feldbreite 600 mm

ineltec

Basel 5.-8. Sept. 89

Halle 105

Stand 221

PANEL

PANEL SA

CH-1028 PRÉVERENGES - TÉLEX 458 121
TÉL. 021/801 08 11 - FAX 021/801 22 83

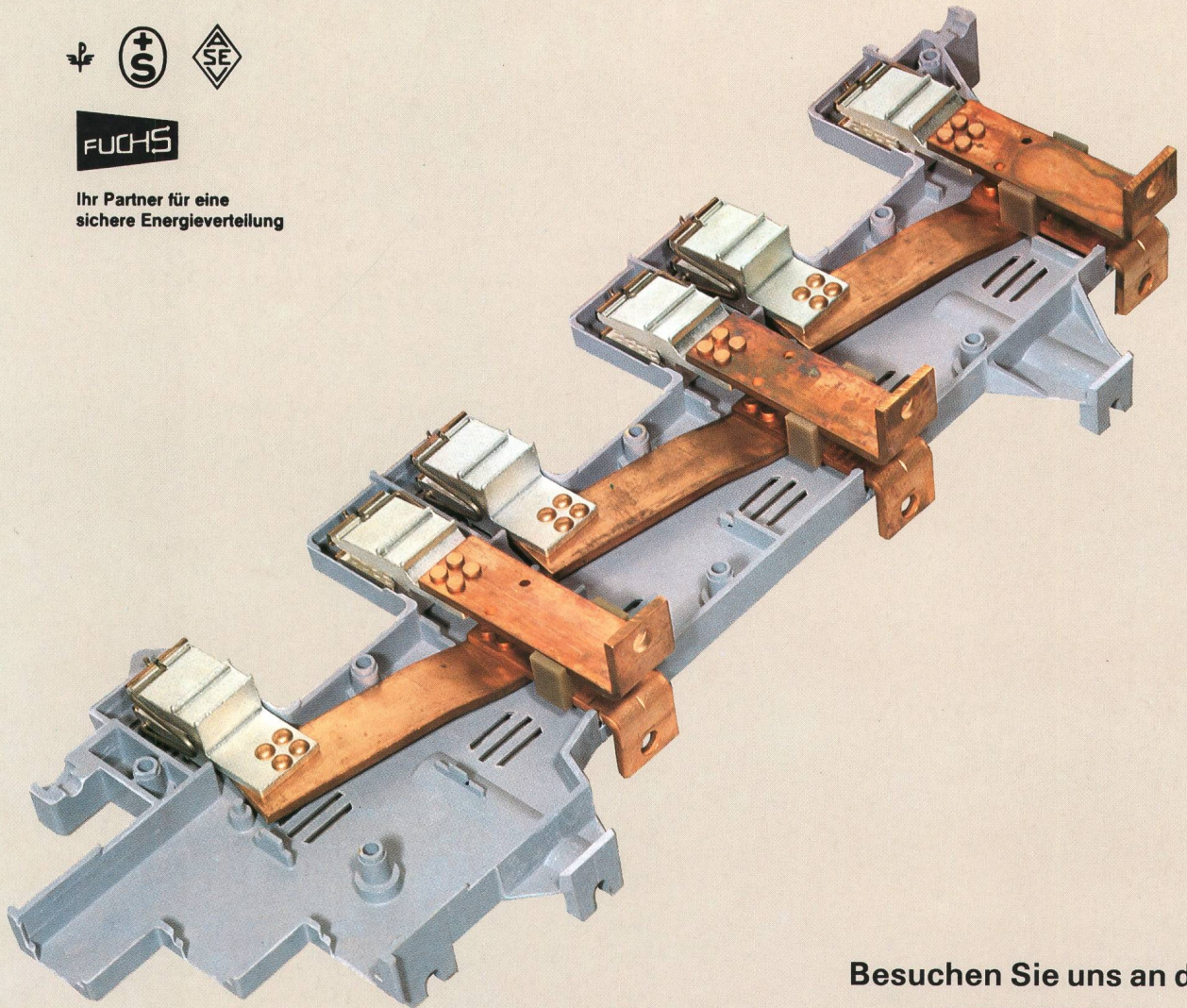
FUCHS

Der Zeit voraus

Last-Sammelschienen-Trenne 3-polig, voll isoliert!

**FUCHS**

Ihr Partner für eine
sichere Energieverteilung



Besuchen Sie uns an der

Ineltec 89
Halle 106 · Stand 451

Rasch montierbar in
Schalttafel oder direkt
an Wand!

2 Gruppen parallel
schaltbar 600 A und 400 A
2 Gruppen 600 A = 1200 A

Neueste Kontakt-Konstruktion mit Funkenabreiss-Feder!

Anfrage lohnt sich



Schweizerarbeit
Schweizerqualität

Gebaut für garantierte
Dauerbelastung bis zum
1,3fachen Wert:

400 A × 1,3 = 520
600 A × 1,3 = 780
1200 A × 1,3 = 1560

Keine zusätzlichen Stützisolatoren oder Träger mehr nötig
Sammelschienen-Befestigung auf Isolierteil RST und O

Patronen SEV oder DIN gleiche Preise

FUCHS

R. Fuchs-Bamert 8834 Schindelleg
Elektrotechn. Artikel ☎ 01 784 42 4