

Objekttyp: **TableOfContent**

Zeitschrift: **Bulletin des Schweizerischen Elektrotechnischen Vereins, des Verbandes Schweizerischer Elektrizitätsunternehmen = Bulletin de l'Association Suisse des Electriciens, de l'Association des Entreprises électriques suisses**

Band (Jahr): **81 (1990)**

Heft 23

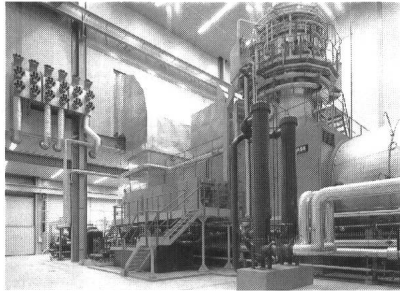
PDF erstellt am: **22.07.2024**

Nutzungsbedingungen

Die ETH-Bibliothek ist Anbieterin der digitalisierten Zeitschriften. Sie besitzt keine Urheberrechte an den Inhalten der Zeitschriften. Die Rechte liegen in der Regel bei den Herausgebern. Die auf der Plattform e-periodica veröffentlichten Dokumente stehen für nicht-kommerzielle Zwecke in Lehre und Forschung sowie für die private Nutzung frei zur Verfügung. Einzelne Dateien oder Ausdrucke aus diesem Angebot können zusammen mit diesen Nutzungsbedingungen und den korrekten Herkunftsbezeichnungen weitergegeben werden. Das Veröffentlichen von Bildern in Print- und Online-Publikationen ist nur mit vorheriger Genehmigung der Rechteinhaber erlaubt. Die systematische Speicherung von Teilen des elektronischen Angebots auf anderen Servern bedarf ebenfalls des schriftlichen Einverständnisses der Rechteinhaber.

Haftungsausschluss

Alle Angaben erfolgen ohne Gewähr für Vollständigkeit oder Richtigkeit. Es wird keine Haftung übernommen für Schäden durch die Verwendung von Informationen aus diesem Online-Angebot oder durch das Fehlen von Informationen. Dies gilt auch für Inhalte Dritter, die über dieses Angebot zugänglich sind.



Kombinierte Gas/Dampf-Turbinenanlage von 225 MW Leistung mit einem Wirkungsgrad von 52%. Solche Kombianlagen eignen sich besonders gut für Heizkraftwerke auf Erdgas- oder Ölbasis.

Centrale combinée de turbines à gaz et à vapeur développant une puissance de 225 MW avec un rendement de 52%. De telles centrales au cycle combiné se prêtent spécialement bien pour le couplage énergie-chaaleur à la base de combustibles fossiles.

(Foto: ABB Kraftwerke AG, 5401 Baden)

Herausgeber: Schweizerischer Elektrotechnischer Verein, Seefeldstrasse 301, Postfach, 8034 Zürich, Tel. 01/384 91 11.

Redaktion SEV: Informationstechnik und Energietechnik

M. Baumann, Dipl. El.-Ing. ETH (Redaktionsleitung, Informationstechnik);

Dr. F. Heiniger, Dipl. Phys. ETH (Energietechnik);

Frau H. Uster, Administration.

Seefeldstrasse 301, Postfach, 8034 Zürich, Tel. 01/384 91 11, Telefax 384 94 30.

Redaktion VSE: Elektrizitätswirtschaft

W. Blum, Dipl. Ing. (Redaktionsleitung);

Frau P. Seppely.

Bahnhofplatz 3, 8023 Zürich, Tel. 01/211 51 91, Telefax 22104 42.

Inseratverwaltung: Bulletin SEV/VSE, Edenstrasse 20, Postfach 229, 8021 Zürich, Tel. 01/207 86 34 oder 01/207 71 71, Telefax 207 89 38.

Abonnementsverwaltung: Bulletin SEV/VSE, Edenstrasse 20, Postfach 229, 8021 Zürich, Tel. 01/207 71 71.

Erscheinungsweise: Zweimal monatlich. Im Frühjahr wird jeweils ein Jahreshaft herausgegeben.

Bezugsbedingungen: Für jedes Mitglied des SEV und VSE 1 Expl. gratis. Abonnemente im Inland: pro Jahr Fr. 155.-, im Ausland: pro Jahr Fr. 175.-. Einzelnummern im Inland: Fr. 10.-, im Ausland: Fr. 12.-.

Satz + Druck: Druckerei Winterthur dw AG

Nachdruck: Nur mit Zustimmung der Redaktion.

Editeur: Association Suisse des Electriciens, Seefeldstrasse 301, case postale, 8034 Zurich, tél. 01/384 91 11.

Rédaction ASE: Techniques de l'information et techniques de l'énergie

M. Baumann, ing. dipl. EPF (chef de rédaction, techniques de l'information);

Dr. F. Heiniger, phys. dipl. EPF (techniques de l'énergie);

M^{me} H. Uster, administration.

Seefeldstrasse 301, case postale, 8034 Zurich, tél. 01/384 91 11, téléfax 55 14 26.

Rédaction UCS: Economie électrique

W. Blum, ing. dipl. (chef de rédaction);

M^{me} P. Seppely.

Bahnhofplatz 3, 8023 Zurich, tél. 01/211 51 91.

Administration des annonces: Bulletin ASE/UCS, Edenstrasse 20, case postale 229, 8021 Zurich, tél. 01/207 86 34 ou 01/207 71 71, téléfax 207 89 38.

Administration des abonnements: Bulletin ASE/UCS, Edenstrasse 20, case postale 229, 8021 Zurich, tél. 01/207 71 71.

Parution: Deux fois par mois. Un «annuaire» paraît au printemps de chaque année.

Abonnement: Pour chaque membre de l'ASE et de l'UCS 1 expl. gratuit. Abonnement en Suisse: par an fr.s. 155.-, à l'étranger: fr.s. 175.-. Prix de numéros isolés: en Suisse fr.s. 10.-, à l'étranger fr.s. 12.-.

Impression: Druckerei Winterthur dw AG

Reproduction: D'entente avec la Rédaction seulement.

Bulletin



des Schweizerischen Elektrotechnischen Vereins
de l'Association Suisse des Electriciens



des Verbandes Schweizerischer Elektrizitätswerke
de l'Union des Centrales Suisses d'Electricité

Energietechnik Techniques de l'énergie

*Energietechnik und Umwelt, rationelle Energienutzung
Environnement, utilisation rationnelle de l'énergie*

- 7 Editorial
- 9 Erhöhtes Heizpotential von Gas und Öl beim Einsatz von thermodynamischen Heizmethoden
Hans Ulrich Fruttschi
- 17 Les effets biologiques des champs magnétiques
Le point de vue de l'électricien
Claude Gary
- 23 Les effets biologiques des champs magnétiques
Le point de vue du médecin
Jean Cabanes
- 27 Les effets biologiques des champs magnétiques
Le problème des limites
Claude Gary
- 29 Oberschwingungen in Netzen mit Stromrichteranlagen
Albert Kloss
- 35 Ecartement des surcharges des éléments d'un système électroénergétique par les méthodes du dispatching
Georges Cârțina

Aktuell – Actualités

- 39 Firmen und Märkte
- 40 Technik und Wissenschaft
- 41 Aus- und Weiterbildung
- 43 Buchbesprechungen
- 45 Neue Produkte
- 52 Veranstaltungs- und Kurskalender

SEV-Nachrichten – Nouvelles de l'ASE

- 55 Veranstaltungen des SEV und des VSE – Manifestations de l'ASE et de l'UCS
- 57 ● SEV Informationstagung für Betriebselektriker
- 58 20. Internationale Blitzschutzkonferenz (ICLP)
- 58 Energietechnische Gesellschaft des SEV
Société pour les techniques de l'énergie de l'ASE
- 60 Normung – Normalisation
- 67 Internationale Organisationen – Organisations internationales
- 67 54. Generalversammlung der IEC
- 69 Conférence Internationale des Grands Réseaux Electriques CIGRE

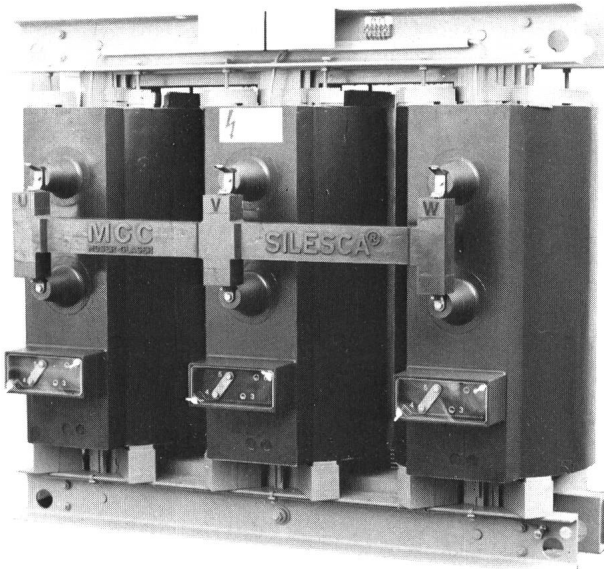
MGC
MOSER-GLASER

SILESCA® -Gießharz isolierte Transformatoren

ab 63 kVA, Oberspannung bis 36 kV

- umweltfreundlich
- geringe Wartung
- wirtschaftlich *
- feuchtigkeits-
unempfindlich
- schwer entflammbar
und selbstlöschend

* falls die Vorteile des Transformators bereits im Projektstadium der Anlage berücksichtigt werden



Typ T3K 24 kV / 630 kVA

Anwendungsbeispiele:

Überall dort, wo hohe Sicherheitsauflagen gefordert sind, z.B. in

- Spitälern
- Zivilschutzanlagen
- Chemieanlagen
- Hotels
- Tunnels
- Kläranlagen

MOSER-GLASER & CO. AG
Hofackerstrasse 24
CH-4132 Muttenz
Telefon 061/ 61 12 00
Telex 63 759 mgc ch, Telefax 061/ 6138 15

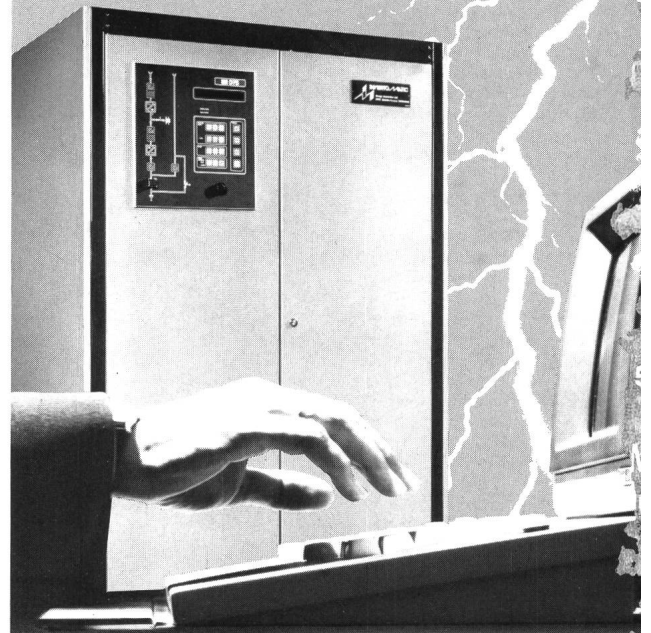
Strom ohne Unterbruch

IM Ihr Partner

für Sicherheit

Unterbrechungsfreie
Stromversorgung (USV)
 μ P-gesteuert, kundenspezi-
fisch und zuverlässig.

Unser Leistungsbereich
0,4 - 2000 kVA



USV-Systeme entwickelt unter Einbezug v
über 20 Jahren Erfahrung.
Für alle Prozesse, die keine Stillstände zulasse

INVERTO MATIC
CH-6595 Riazzino (Locarno)
☎ 092 64 25 25
Telex 846 202 im ch

... vollelektronische Kombizähler

FA/ZMA 310...

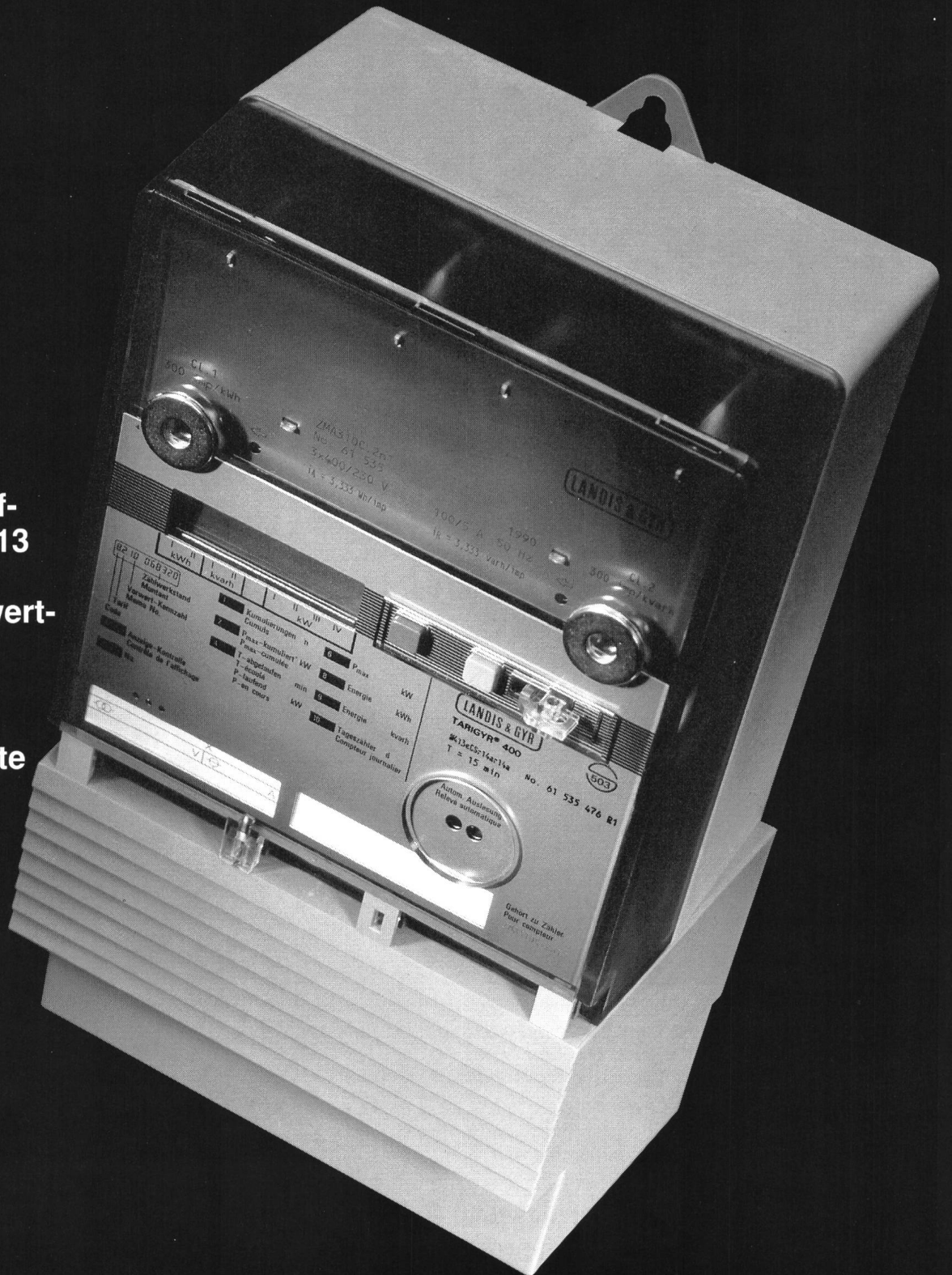
Messwandleranschluss

... misst Wirk- und Blindverbrauch in einem Gerät

... integriertem Tarif-
TARIGYR® m 413

... automatische Messwert-
erweiterung
... automatische
... Ablesung
... Abgabekontakte

... Messgruppe der
... öffnet
... in einem Zähler
... für ein Zähleran-
... schluss

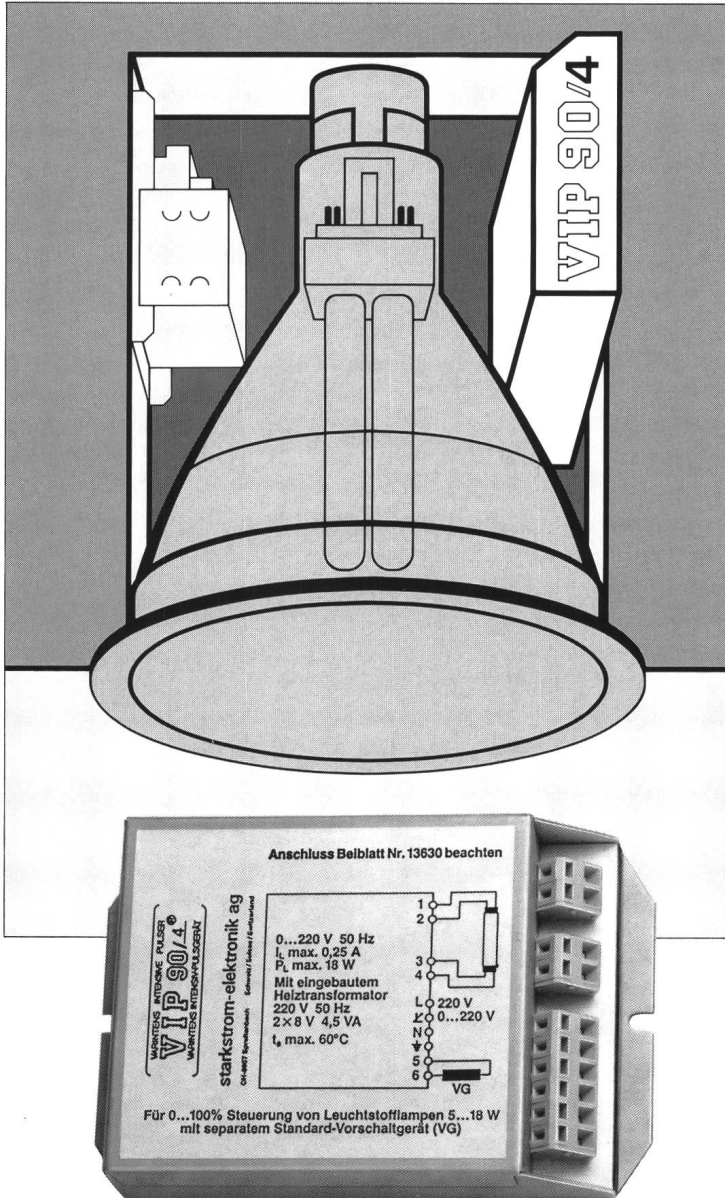


NEU
15. 10. 1990:

Landis & Gyr
Management (Schweiz) AG
Bühlbergstrasse 9
5400 Cham
Tel. 042 44 57 11 Fax 042 44 57 20



VIP 90/4 zur 100%igen Steuerung von Kompakt-Leuchtstoff- lampen in Deckeneinbau- und Topfleuchten.



Abmessungen:

LxBxT = 125x82x28 mm Schlitzloch-Abstand: 117 mm
Befestigungsschrauben: M-4

VIP-90/4 sind elektrisch identisch mit dem Gerät VIP-90/3

Anwendung:

Immer dort, wo für das stabförmige VIP-90/3
kein Platz vorhanden ist.

**Lichtsteuerungen jeder Art und Grösse –
professionell und wirtschaftlich.**

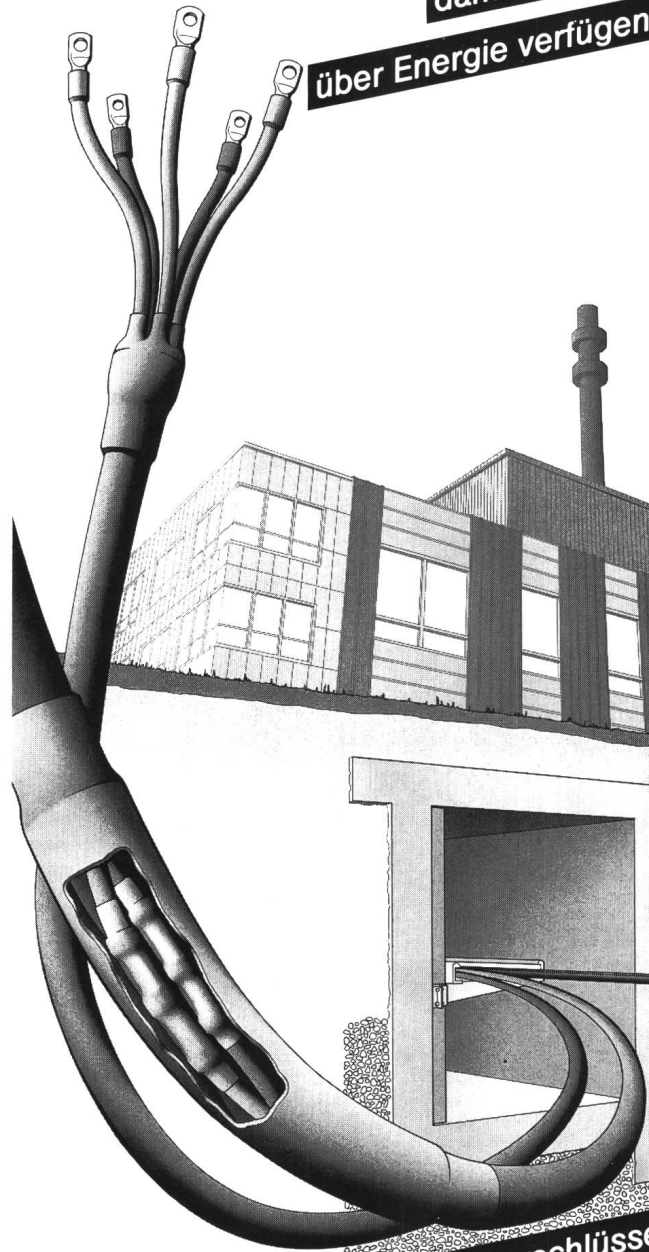
**starkstrom
elektronik ag**



Güterstrasse 11
CH-8957 Spreitenbach
Telefon 056/70 13 75
Telex 826 333 sew ch
Telefax 056/71 49 86

Raychem

Wir tun alles
damit Sie schneller
über Energie verfügen



... mit unseren Muffen und Endverschlüssen
die einfach und schnell zu montieren sind.
Wir bieten einheitliche Montagetechniken
alle Spannungsbereiche. Und ein Montagesystem
Das vereinfacht. Und Sie verlieren keine Zeit.

Kompetente Beratung bieten wir Ihnen auch
Muffen, Endverschlüssen und Sammelschienen
Isolationen für die Mittelspannung

Raychem

Postfach 229, 6340 Erlenbach
Tel. 042/31 81 31, Telex 868 868

GIRAFIK