

Zeitschrift: Bulletin des Schweizerischen Elektrotechnischen Vereins, des Verbandes Schweizerischer Elektrizitätsunternehmen = Bulletin de l'Association Suisse des Electriciens, de l'Association des Entreprises électriques suisses

Band: 83 (1992)

Heft: 10

Werbung

Nutzungsbedingungen

Die ETH-Bibliothek ist die Anbieterin der digitalisierten Zeitschriften. Sie besitzt keine Urheberrechte an den Zeitschriften und ist nicht verantwortlich für deren Inhalte. Die Rechte liegen in der Regel bei den Herausgebern beziehungsweise den externen Rechteinhabern. [Siehe Rechtliche Hinweise.](#)

Conditions d'utilisation

L'ETH Library est le fournisseur des revues numérisées. Elle ne détient aucun droit d'auteur sur les revues et n'est pas responsable de leur contenu. En règle générale, les droits sont détenus par les éditeurs ou les détenteurs de droits externes. [Voir Informations légales.](#)

Terms of use

The ETH Library is the provider of the digitised journals. It does not own any copyrights to the journals and is not responsible for their content. The rights usually lie with the publishers or the external rights holders. [See Legal notice.](#)

Download PDF: 06.10.2024

ETH-Bibliothek Zürich, E-Periodica, <https://www.e-periodica.ch>



Das Bundesamt für Verkehr

als Aufsichtsbehörde über die Unternehmungen des öffentlichen Verkehrs sucht für die Sektion Zugförderung und elektrische Anlagen einen

Dipl.-Elektroingenieur

für die Behandlung von Eisenbahnsicherungsanlagen sowie des elektrischen Teils von Seilbahnen. Die Aufgabe besteht in der Prüfung und Bewilligung der entsprechenden Projekte, der Prüfung dieser Anlagen und der Erteilung der Betriebsbewilligung.

Die Aufgabe beinhaltet Verhandlungen mit Bahnunternehmen und Lieferfirmen, die Bearbeitung technischer Bestimmungen und ist mit Ausentätigkeit verbunden. Einige Jahre Erfahrung auf dem Gebiete der Steuerungs- und Regelungstechnik, vorzugsweise in der Eisenbahnsicherungs- oder Seilbahntechnik, sind erwünscht.

Bewerbungen sind erbeten an das:

Bundesamt für Verkehr, Personaldienst, 3003 Bern

Inserieren Sie im

Bulletin SEV/VSE

86% der Leser sind
Elektroingenieure ETH/HTL

91% der Leser haben
Einkaufsentscheide zu treffen

Sie treffen ihr Zielpublikum

**Wir beraten Sie kompetent
Tel. 01/207 86 32**

KRAFTWERKE KHR HINTERRHEIN AG
Officine idroelettriche  del Reno posteriore S.A.

Im Zuge einer Reorganisation ist die Position des geschäftsführenden

DIREKTORS

der Kraftwerke Hinterrhein AG in Thusis neu zu besetzen. Die KHR (86 Mitarbeiter) stehen vor bedeutenden Erneuerungsinvestitionen und Erweiterungsprojekten, welche die Führung auf Jahre hinaus weit über das normale Alltagsgeschäft hinaus engagieren und ein hohes Mass an Überblick, Sachverstand, Innovationskraft, Flexibilität und Belastbarkeit verlangen.

Im Auftrag des Verwaltungsrates suche ich Kontakt zu diplomierten Ingenieuren, welche die folgenden beruflichen Voraussetzungen erfüllen:

- Ausbildung Richtung Starkstrom/Energietechnik oder Maschinenbau.
- Mehrjährige Erfahrung in leitender Funktion in der Elektrizitätswirtschaft, der Kraftwerkindustrie oder Ingenieur-Unternehmung, vorzugsweise im hydroelektrischen Sektor.
- Erfolgreiche Praxis in Führungs- und in betriebswirtschaftlicher Verantwortung.
- Schweizer Bürger. Idealer Altersrahmen 40-50.

Interessenten sind eingeladen, mir Ihre Unterlagen zuzustellen. Vorgängige Abklärung des gegenseitigen Interesses am Telefon ist möglich. Weiterleitung von Informationen erfolgt nur nach Interview und ausdrücklicher Absprache.
Ref.-Nr. 1.273

Hans-Heinrich Baumann · Suche und
Selektion von Fach- und Führungskadern ·
Universitätstrasse 89 · 8006 Zürich ·
Telefon 01-363 11 21 · Fax 01-363 99 13

Arbeiten im Unispital

Der Technische Dienst sucht

Betriebselektriker

Ihre Kenntnisse und Fähigkeiten möchten Sie gerne im Interesse unserer Patienten einsetzen. Sie haben nach Ihrem Berufsabschluss schon einige Jahre Berufserfahrung, arbeiten gerne selbständig und sind bereit, Verantwortung zu übernehmen.

Herr Gossauer, Werkstattleiter, sagt Ihnen gerne, was das Unispital Ihnen bieten kann. Telefon 01/255 28 10.

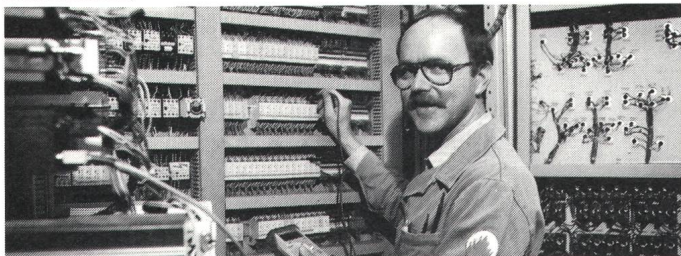
Ihre schriftliche Bewerbung richten Sie an:

Universitätsspital, Technischer Dienst
8091 Zürich



UNIVERSITÄTSSPITAL
ZÜRICH

Von Roll,
ein vielseitiges
und interna-
tional tätiges
Unternehmen.



projektiert,
konstruiert
und fertigt
Produkte und
Anlagen in
zukunfts-
orientierten
Märkten für
Kunden in
aller Welt.

Zur Ergänzung unseres kleinen Teams der Abteilung **Ener-giewirtschaft/Elektroplanung** am Hauptsitz suchen wir einen initiativen, selbständigen und verantwortungs-bewussten

Kontrollleur für Hausinstallationen

Ihre **Hauptaufgaben** sind:

- Durchführung von Abnahmekontrollen und periodischen Kontrollen gemäss NIV in unseren zahlreichen schweizerischen Produktionsstätten
- Mitwirkung bei Elektroprojekten
- Beratung bei Elektroinstallationen

Wir **erwarten** von Ihnen:

- abgeschlossene Berufslehre als Elektromonteur
- bestandene Prüfung als Hausinstallationskontrollleur (evtl. in Vorbereitung auf die Kontrollleurenprüfung)
- Französischkenntnisse (mündlich) erwünscht.

Eine herausfordernde Tätigkeit, moderne Arbeitsmittel (PC, CAD), gute Weiterbildungsmöglichkeiten und fortschrittliche Arbeitsbedingungen warten auf Sie.

Wir freuen uns auf Ihre Bewerbung mit Lebenslauf und Zeugniskopien. Unser Herr F. Lausset, Leiter Elektroplanung, Telefon 065 34 22 31, steht Ihnen für weitere Auskünfte gerne zur Verfügung.

VonRoll

Von Roll AG, Hauptsitz, 4563 Gerlafingen, Telefon 065 34 22 34

Inserentenverzeichnis

Asea Brown Boveri AG, Baden	68
ADEF, Liestal	48
Alteno AG, Basel	32
Atlantis Energie AG, Bern	10
Bär E.O., Bern	4
Câbleries de Cortaillod, Cortaillod	8
Dätwyler AG, Altdorf	31
Detron AG, Stein	48
Elmes Staub + Co. AG, Richterswil	32
Fabrimex, Zürich	4
Foppa Jos. AG, Chur	48
General Electric Lighting AG, Zürich	6/7
Glas Trösch Holding AG, Bützberg	48
GTE Sylvania SA, Meyrin 1	67
Holinger Solar AG, Liestal	39
Huber + Suhner AG, Herisau	39
CIM-Zentrum MuttENZ, MuttENZ	40
Ingenieurschule Burgdorf, Burgdorf	56
Invertomatik AG, Riazzino/Locarno	40
KIW, Wildeg	8
Landis & Gyr Zug AG, Zug	5
Lanz Oensingen AG, Oensingen	8
MPA Engineering, Zürich	56
Nordostschweiz. Kraftwerke AG, Döttingen	56
Siegfried Peyer AG, Wollerau	39
Ernst Schweizer AG, Hedingen	4
Siemens Albis AG, Zürich	2,16
Solarius S.A., Boudry	48
Weber AG, Emmenbrücke	20
Zellweger Uster AG, Fehraltorf	25
Zetter AG, Solothurn	32
Stelleninserate	65/66
Beilage: Wago Contact SA, Domdidier	



PRO TELECOM

Wir sind eine dynamische Vereinigung, die die Interessen der Telekommunikationsbranche vertritt. Eine unserer Aufgaben ist die Betreuung der europäischen Fernmeldenormierung für die Schweiz. Für diesen Bereich suchen wir auf Anfang Herbst 1992 in unsere Geschäftsstelle in Bern einen

Ressortleiter Fernmeldenormierung

(Fernmeldeingenieur oder administrativer Mitarbeiter mit Erfahrung und Interesse auf technischem Gebiet)

Wir bieten:

- interessante und abwechslungsreiche Tätigkeit im Normierungsbereich
- vielfältige Kontakte
- angemessene Entlohnung
- fortschrittliche Sozialleistungen
- individuelle Arbeitszeit (42-Stunden-Woche)
- eigenes Büro an zentraler Lage

Wir erwarten:

- gute technische Kenntnisse der Fernmeldebranche (wenn möglich Erfahrung als Mitarbeiter in einer internationalen Normungsorganisation)
- Muttersprache Deutsch oder Französisch (schreibgewandt)
- gute Kenntnisse der anderen Sprache
- gute Englischkenntnisse (technisches Englisch)
- Verfügbarkeit für Auslandsreisen
- Selbständigkeit, Flexibilität, Kontaktfreudigkeit

Interessiert? Dann senden Sie bitte Ihre schriftliche Bewerbung an den Direktor der **Pro Telecom, Laupenstrasse 18a, Postfach, 3001 Bern.**

Fortschritt, der Sinn macht.

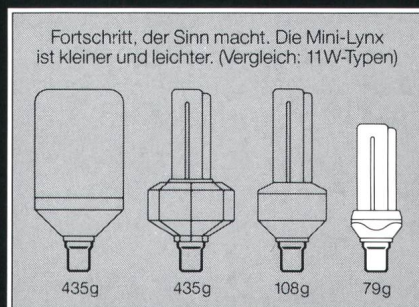


Mit der neuen elektronischen Mini-Lynx von Sylvania gibt's jetzt endlich eine wirklich kompakte Stromsparlampe und somit auch eine wirklich sinnvolle Alternative zu Glühlampen. Sowohl für den kommerziellen als auch für den Wohnbereich.

Die Mini-Lynx ist kleiner und leichter als bisherige Stromsparlampen und äusserst einfach im Gebrauch.

Die Mini-Lynx brennt ca. 8 mal länger als gewöhnliche Glühlampen und bietet eine nahezu 5 mal bessere Energieauswertung.

Erhältlich in 3 Typen: 7W, 11W und 15W (entsprechend 40W, 60W und 75W Glühlampen).



MINI-LYNX

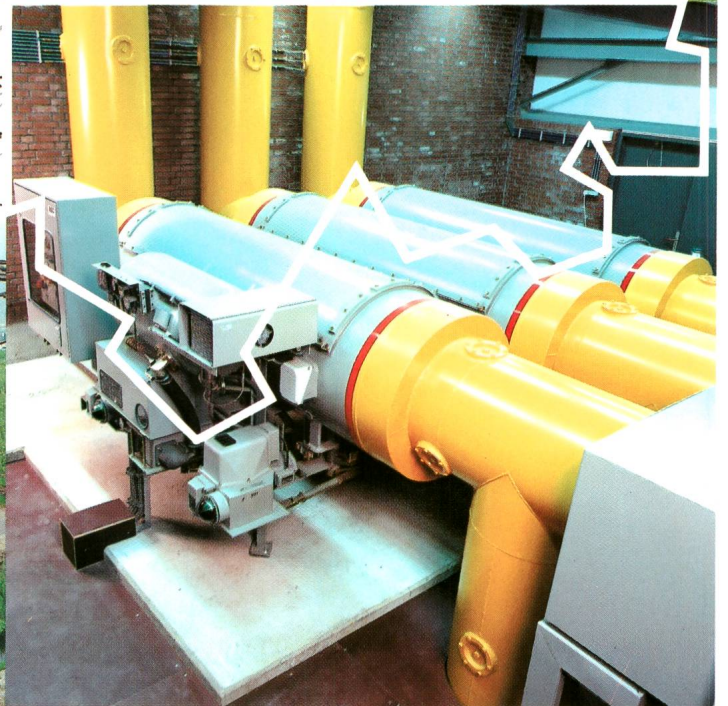
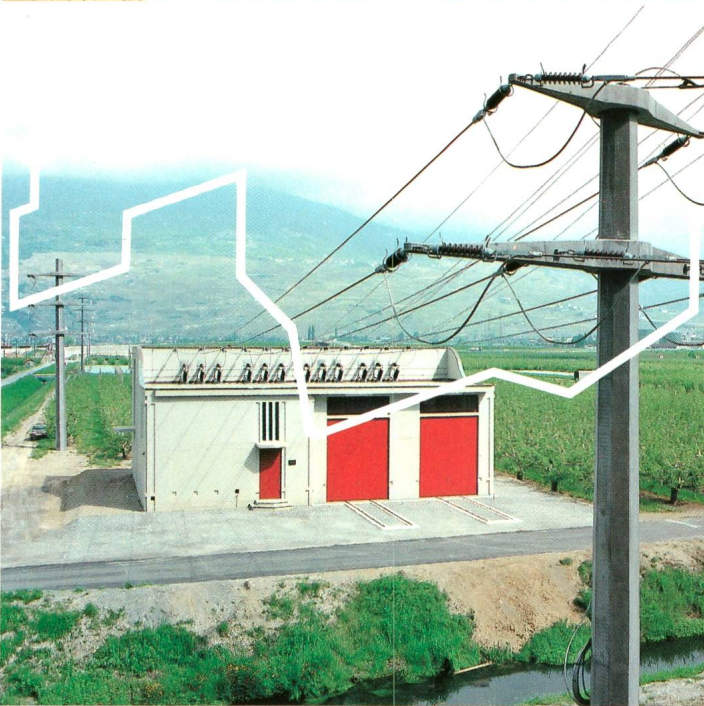
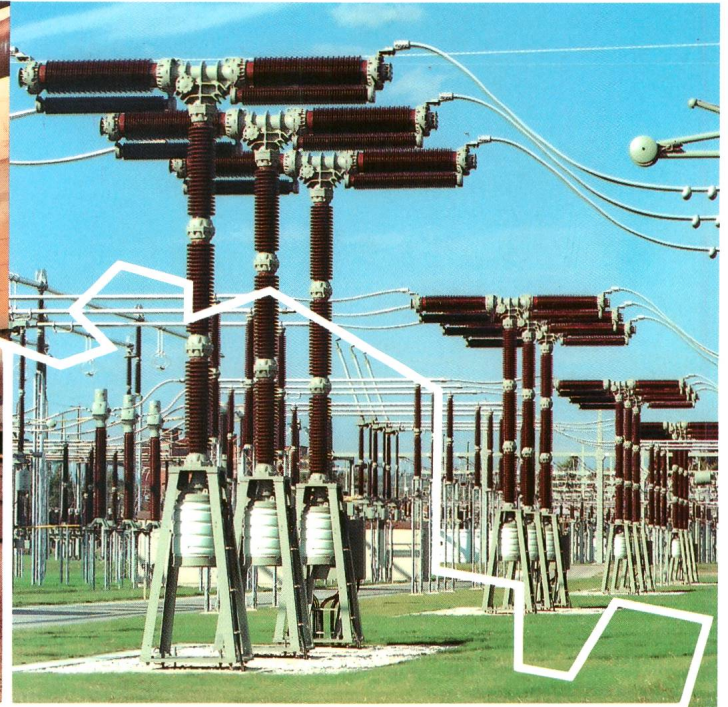
Klein, leicht, einfach.

SYLVANIA

Kontaktadresse für weitere Informationen:
GTE SYLVANIA AG, 4, CHEMIN DES LECHERES, 1217 MEYRIN
TEL. 022/782 00 72, FAX 022 782 07 42, TELEX 419 059

ABB zum Thema Stromübertragung und Stromverteilung

Wir schalten weltweit schnell, damit Sie beruhigt abschalten können.



M A C H