

Zeitschrift: Bulletin des Schweizerischen Elektrotechnischen Vereins, des Verbandes Schweizerischer Elektrizitätsunternehmen = Bulletin de l'Association suisse des électriciens, de l'Association des entreprises électriques suisses

Herausgeber: Schweizerischer Elektrotechnischer Verein ; Verband Schweizerischer Elektrizitätsunternehmen

Band: 84 (1993)

Heft: 5-6

Werbung

Nutzungsbedingungen

Die ETH-Bibliothek ist die Anbieterin der digitalisierten Zeitschriften. Sie besitzt keine Urheberrechte an den Zeitschriften und ist nicht verantwortlich für deren Inhalte. Die Rechte liegen in der Regel bei den Herausgebern beziehungsweise den externen Rechteinhabern. [Siehe Rechtliche Hinweise.](#)

Conditions d'utilisation

L'ETH Library est le fournisseur des revues numérisées. Elle ne détient aucun droit d'auteur sur les revues et n'est pas responsable de leur contenu. En règle générale, les droits sont détenus par les éditeurs ou les détenteurs de droits externes. [Voir Informations légales.](#)

Terms of use

The ETH Library is the provider of the digitised journals. It does not own any copyrights to the journals and is not responsible for their content. The rights usually lie with the publishers or the external rights holders. [See Legal notice.](#)

Download PDF: 04.04.2025

ETH-Bibliothek Zürich, E-Periodica, <https://www.e-periodica.ch>

Fortschritt, der Sinn macht.

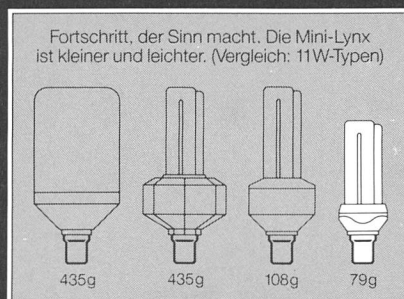


Mit der neuen elektronischen Mini-Lynx von Sylvania gibt's jetzt endlich eine wirklich kompakte Stromsparlampe und somit auch eine wirklich sinnvolle Alternative zu Glühlampen. Sowohl für den kommerziellen als auch für den Wohnbereich.

Die Mini-Lynx ist kleiner und leichter als bisherige Stromsparlampen und äusserst einfach im Gebrauch.

Die Mini-Lynx brennt ca. 8 mal länger als gewöhnliche Glühlampen und bietet eine nahezu 5 mal bessere Energieauswertung.

Erhältlich in 3 Typen: 7W, 11W und 15W (entsprechend 40W, 60W und 75W Glühlampen).



MINI-LYNX

Klein, leicht, einfach.

SYLVANIA

Kontaktadresse für weitere Informationen:
GTE SYLVANIA AG, 4, CHEMIN DES LECHERES, 1217 MEYRIN
TEL. 022/782 00 72, FAX 022 782 07 42, TELEX 419 059

S.P.I.D.E.R. –
Netzleitsysteme für
Energieversorgungen



Netzleitsysteme à la carte.

Energieversorgungsunternehmen stehen einem wachsenden Leistungsbedarf gegenüber. Erforderlich sind wirkungsvolle Energiemanagement-Systeme und Lastführungs-Konzepte.

S.P.I.D.E.R. steht für ein Gesamt-Konzept von Netzleitsystemen für Energieversorgungen.

Das Angebot reicht à la carte vom kleinen auf PC basierenden SCADA-System bis zum umfangreichen Energiemanagementsystem auf VAX oder RISC-Computern.

Dies und die offene Systemarchitektur garantieren, dass auch bei ständig wachsenden Bedürfnissen Ausbauwünsche realisierbar sind. ABB ist in der Energietechnik weltweit führend. Deshalb sind wir Ihr richtiger Partner.

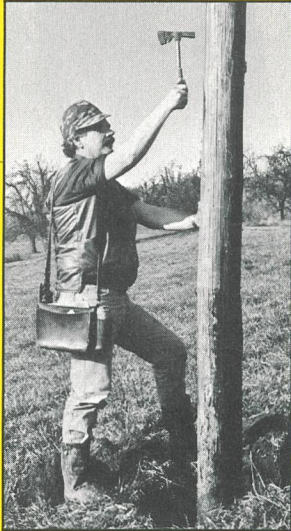
Wir stehen gerne zu Ihren Diensten.

ABB Netzleittechnik AG
CH-5300 Turgi/Schweiz
Tel. 056/79 44 55
Fax 056/28 22 19
Telex: 755 749 abb ch

ABB

IMPREGNA

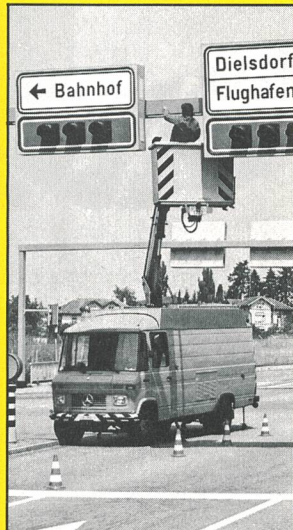
Ihre Vertrauensfirma für
werterhaltende Unterhaltsarbeiten



Kontrolle für
Holzfreileitungen

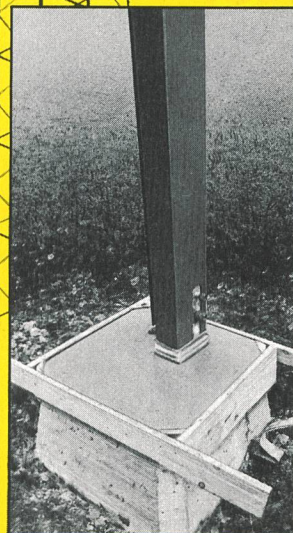


Nachimprägnierung
von Holzmasten

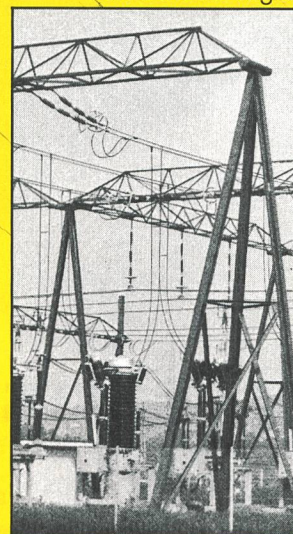


Korrosionsschutz
an Signalanlagen

Korrosionsschutz
an Gittermasten



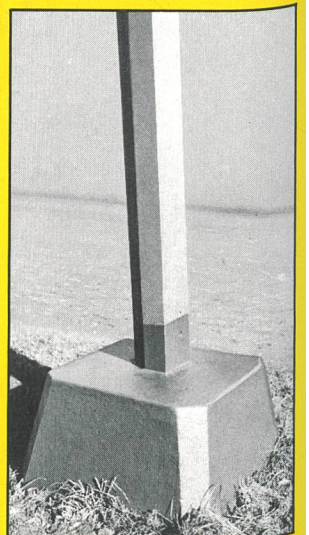
Sanierung von
Mastsockeln



Korrosionsschutz
an Schaltanlagen



Korrosionsschutz
an Stahlkandelabern



Betonschutz an
Mastsockeln

Verlangen Sie unsere
fachmännische Beratung für:

- Korrosionsschutz
- Kontrolle und Nach-
imprägnierung von Holzmasten
- Betonanierung an
Mastsockeln

IMPREGNA

IMPREGNA GmbH Steinackerstr. 39 Tel. 01 734 30 45 8902 Urdorf