

**Zeitschrift:** Bulletin des Schweizerischen Elektrotechnischen Vereins, des Verbandes Schweizerischer Elektrizitätsunternehmen = Bulletin de l'Association Suisse des Electriciens, de l'Association des Entreprises électriques suisses

**Band:** 84 (1993)

**Heft:** 7

## Titelseiten

### Nutzungsbedingungen

Die ETH-Bibliothek ist die Anbieterin der digitalisierten Zeitschriften. Sie besitzt keine Urheberrechte an den Zeitschriften und ist nicht verantwortlich für deren Inhalte. Die Rechte liegen in der Regel bei den Herausgebern beziehungsweise den externen Rechteinhabern. [Siehe Rechtliche Hinweise.](#)

### Conditions d'utilisation

L'ETH Library est le fournisseur des revues numérisées. Elle ne détient aucun droit d'auteur sur les revues et n'est pas responsable de leur contenu. En règle générale, les droits sont détenus par les éditeurs ou les détenteurs de droits externes. [Voir Informations légales.](#)

### Terms of use

The ETH Library is the provider of the digitised journals. It does not own any copyrights to the journals and is not responsible for their content. The rights usually lie with the publishers or the external rights holders. [See Legal notice.](#)

**Download PDF:** 23.11.2024

**ETH-Bibliothek Zürich, E-Periodica, <https://www.e-periodica.ch>**



Fr. 12.-



7/1993

# BULLETIN

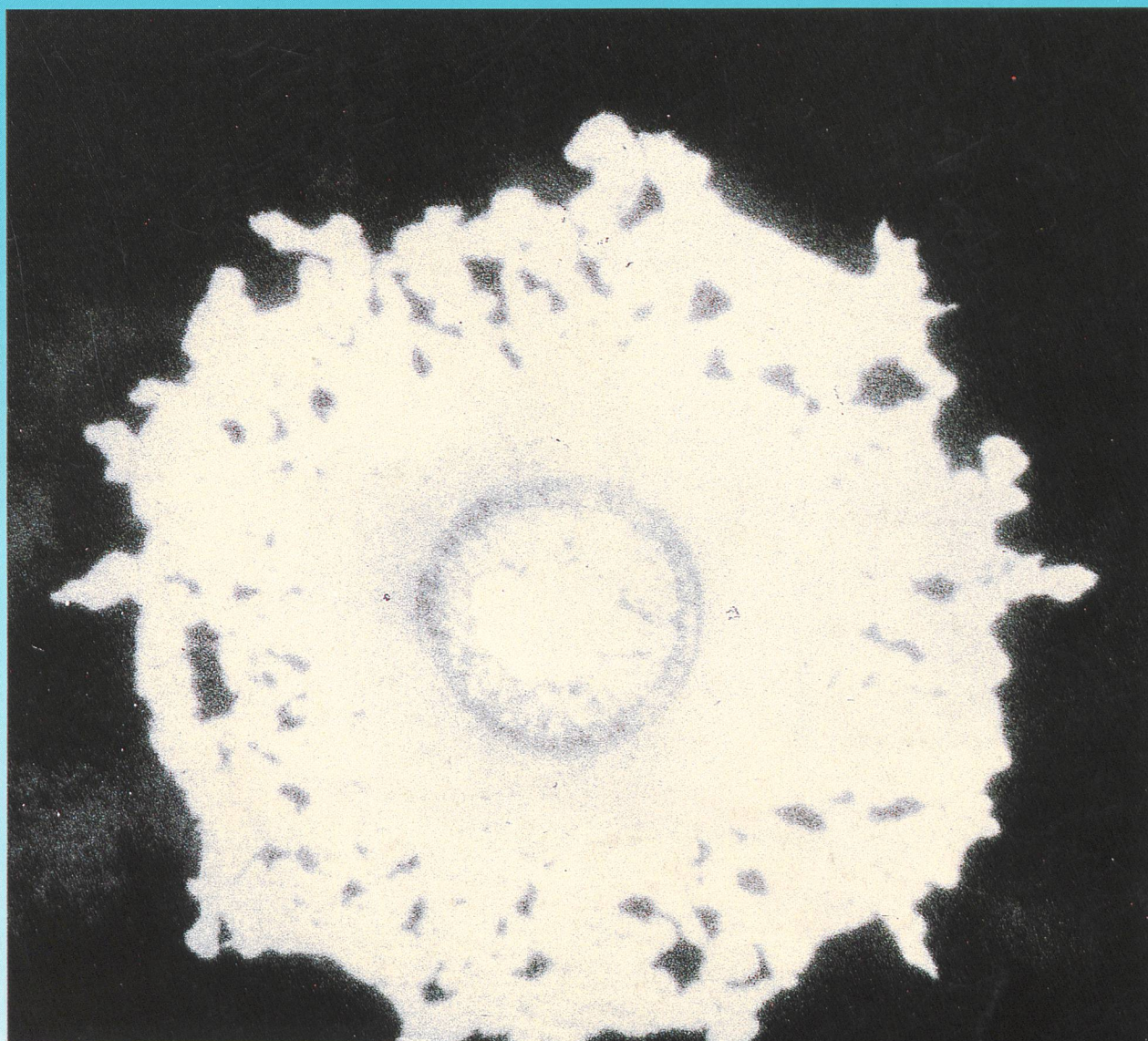
des Schweizerischen  
Elektrotechnischen  
Vereins

de l'Association  
Suisse  
des Electriciens



des Verbandes  
Schweizerischer  
Elektrizitätswerke

de l'Union  
des Centrales Suisses  
d'Electricité



**Informations- und Energietechnik**  
**Techniques de l'information et de l'énergie**

**Fraktale Bilddatenkompression**

**Energiebedarf der SBB**

**Supraleitende Energiespeicher**

**Zentralisierte Rundsteuerung**



"Mildes Licht" schafft das flexible Büro.

# Zumtobel orientiert sich an der Natur des Lichts.



**Könnten wir den Charakter des Lichts zum Arbeiten wählen, wir würden uns für das Tageslicht entscheiden. Zumtobel hat sich mit dem neuen Konzept "Mildes Licht" an dieser Empfindung orientiert.**

Ein Büro ist kein Raum mehr, in dem Schreibtische und Mitarbeiter Spalier stehen. Flexibilität, Motivation, Verantwortung sind heute Kriterien einer zeitgemäßen Arbeitsauffassung und


auch Leitideen moderner Bürogestaltung. „Mildes Licht“ heißt flexible Anordnung und gleichmäßige Helligkeit des Raumes. „Mildes Licht“ heißt optimiertes Sehen, tageslicht-ähnliche Leuchtdichte und damit motivierende Atmosphäre. „Mildes Licht“ ist die neue Beleuchtungslösung, die sich an den Bedürfnissen des Menschen und an den Gegebenheiten der Natur orientiert.



HANNOVER  
MESSE '93

Besuchen Sie uns auf der  
**Hannover Messe,**  
**Halle 9, 1. OG, Stand C 31,**  
oder rufen Sie uns an.

Zumtobel Licht AG  
Riedackerstrasse 7  
8153 Rümlang, Tel. 01/8177111

**ZUMTOBEL**   
ÜBERLEGENE  
LICHTTECHNIK