

**Zeitschrift:** Bulletin des Schweizerischen Elektrotechnischen Vereins, des Verbandes Schweizerischer Elektrizitätsunternehmen = Bulletin de l'Association suisse des électriciens, de l'Association des entreprises électriques suisses

**Herausgeber:** Schweizerischer Elektrotechnischer Verein ; Verband Schweizerischer Elektrizitätsunternehmen

**Band:** 84 (1993)

**Heft:** 13-14

## **Werbung**

### **Nutzungsbedingungen**

Die ETH-Bibliothek ist die Anbieterin der digitalisierten Zeitschriften. Sie besitzt keine Urheberrechte an den Zeitschriften und ist nicht verantwortlich für deren Inhalte. Die Rechte liegen in der Regel bei den Herausgebern beziehungsweise den externen Rechteinhabern. [Siehe Rechtliche Hinweise.](#)

### **Conditions d'utilisation**

L'ETH Library est le fournisseur des revues numérisées. Elle ne détient aucun droit d'auteur sur les revues et n'est pas responsable de leur contenu. En règle générale, les droits sont détenus par les éditeurs ou les détenteurs de droits externes. [Voir Informations légales.](#)

### **Terms of use**

The ETH Library is the provider of the digitised journals. It does not own any copyrights to the journals and is not responsible for their content. The rights usually lie with the publishers or the external rights holders. [See Legal notice.](#)

**Download PDF:** 30.01.2025

**ETH-Bibliothek Zürich, E-Periodica, <https://www.e-periodica.ch>**



«Ich habe  
mein Portemonnaie  
am Schlüsselbund!»

Das chip-key-system der neuen bargeldlosen Gebühren-  
automaten Bicont 803 machts möglich! Den exklusiven  
Chip-key-Schlüssel laden Sie mit einem Geldvorrat bis max.  
Fr. 999.90 ohne separate Ladestation immer wieder neu.

Wählen Sie den Bicont CKS 803 vor allem für zeitabhän-  
gige Abrechnung. Ideal für leistungsabhängigen Betrieb  
ist der für die Montage auf Normzähler vorbereitete Bicont  
CKE 803.

Exklusiv für Elektrizitätswerke: der EW-key zum Einziehen  
fälliger Stromrechnungen.



Neu: Bicont 803 – die bargeldlosen  
Gebührenautomaten

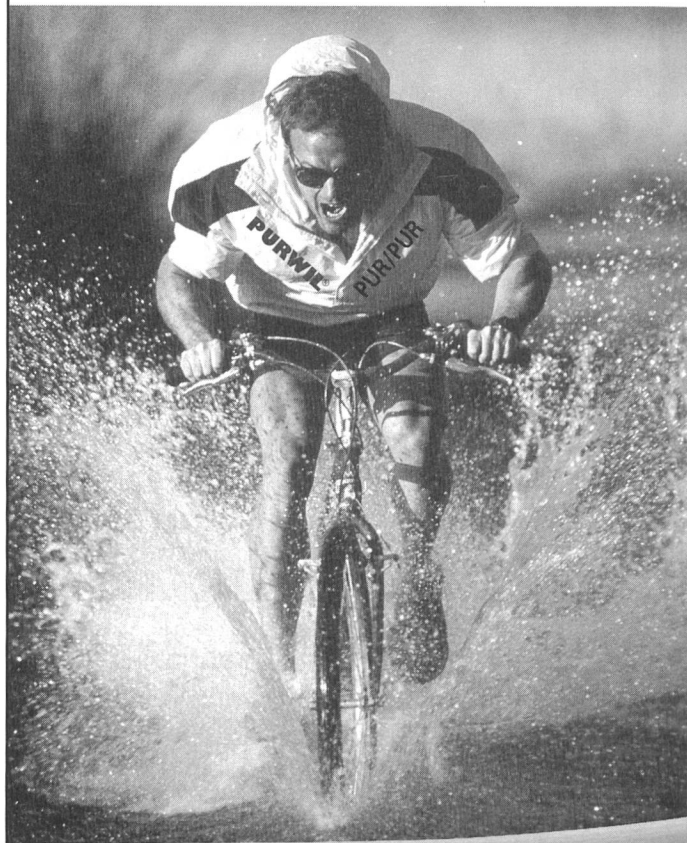
**ELEKTRON** Elektrotechnik  
Elektronik  
Nachrichtentechnik

Elektron AG, Riedhofstrasse 11, 8804 Au ZH  
Telefon 01 781 01 11, Fax 01 781 02 02

Suisse Romande: Prodelec SA, 1080 Les Cullayes, tél. 021 903 32 24

# W

wie Wasserbeständig  
Hydrolysebeständig



PURWIL® PUR/PUR

Hart im Geben  
Hart im Nehmen

**PURWIL® PUR/PUR**

Sie sind nicht nur überfahrtest,  
sondern trotzen auch  
härtesten Witterungsbedingungen  
von -40 °C bis +80 °C

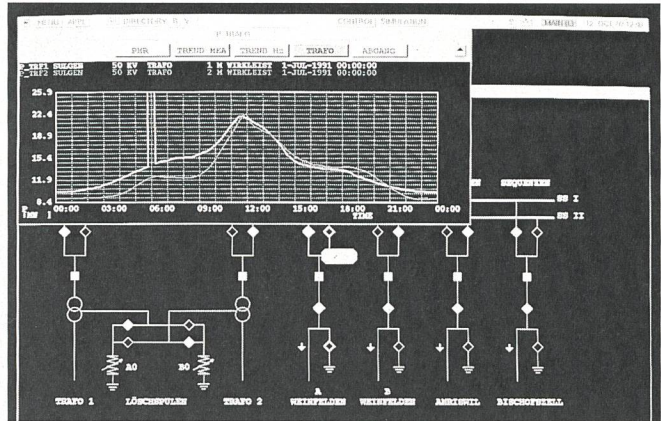
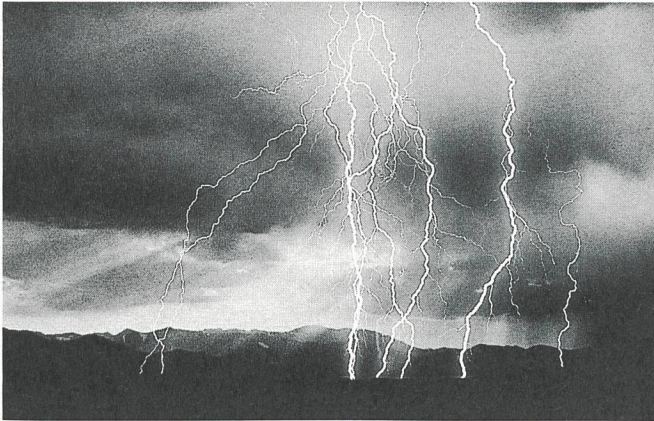
Auch Benzin- und Öl-Rückstände  
lassen unsere **PURWIL®**-Kabel kalt

Verlangen Sie unsere Dokumentation und Preislisten.



Kupferdraht-Isolierwerk AG  
CH-5103 Wildegg  
Telefon 064/57 01 11  
Telefax 064/533 628

# Weltweit vernetztes Know-how dank lokaler Präsenz



Landis & Gyr, Ihr starker Partner für ein gezieltes Ressourcen-Management in der Energiewirtschaft durch bedarfs- und kostengerechtes Bereitstellen von Energie.

Ihre Aufgaben erfordern präzise Lösungen durch leistungsfähige Software und Tools für ein effizientes Datenmanagement.

Dafür steht Ihnen unser weltweites Applikations-Know-how jederzeit «vor Ort» zur Verfügung.

Landis & Gyr ist ein international tätiger Konzern mit rund 18'000 Mitarbeitern. Das 1896 gegründete Unternehmen hat sich im Bereich des Energiemanagements, der Gebäudeleittechnik und der Kommunikation spezialisiert.

Landis & Gyr  
Energy Management (Schweiz) AG  
Supervisory Control Systems  
CH-6301 Zug  
Telefon 042 24 11 24

**LANDIS & GYR**

# In unserem ★★★★★ Lager finden Sie 30'000 Elektroartikel. Den Rest besorgen wir!

© Diener BW 2



Alle Installationsmaterialien und Komponenten für Daten-Netzwerke liegen bei uns auf Abruf bereit – zum Abholen oder frei Haus geliefert! Kümmern Sie sich nicht um eigenen, kostspieligen Lagerraum – bestellen Sie bei BW, auch kurzfristig und inklusive kompetente Beratung.

**BW** WINTERHALTER  
FENNER AG

9006 St. Gallen  
Tel. 071-26 95 11  
Fax 071-26 95 95

6014 Littau LU  
Tel. 041-57 34 34  
Fax 041-57 63 73

8304 Wallisellen / Zürich  
Tel. 01-839 57 11  
Fax 01-839 57 57

# Alle reden von Energie.

Wir regeln, steuern und messen sie.

Die praktische Umsetzung der hochgesteckten Ziele von «Energie 2000» erfordert ein zukunftsweisendes, systemorientiertes Energie-Management. Eines, das Energieregulierung, Energiesteuerung und Energiemessung eng miteinander verknüpft. Zellweger hat mehr als 40 Jahre Erfahrung im Bau von Rundsteueranlagen und zählt weltweit zu den drei grössten Herstellern in diesem Bereich. Dieses Know-how gibt uns den nötigen Vorsprung, um schon heute integrierte Systeme zu entwickeln, die den Anforderungen der Zukunft gewachsen sind. Ihr modularer Aufbau lässt jederzeit Anpassungen an geänderte Bedingungen zu. Rufen Sie einfach Telefon 01 954 81 11 an. Unser Geschäftsbereich Energie in Fehraltorf ist auf Beratung spezialisiert.

 **zellweger**  
One Step ahead

Eine neue Dimension im Mittelspannungsgebiet

# Tri-Delta

Une nouvelle dimension dans le domaine de la moyenne tension

## Eigenschaften

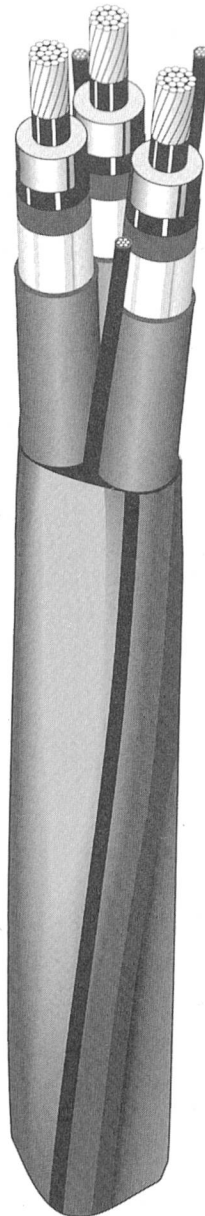
- Nachgewiesene längere Lebensdauer
- Längs- und querwasserdicht
- Hochzäher Verseilungsmantel
- 1-zu-1-Ersatz für «PPb»-Kabel

## Umwelt

- Keine F-Armierung nötig (keine Schwermetalle)
- Kleineres Entsorgungsvolumen
- Halogenfreie Materialien

## Kosten

- Niedriger Einkaufspreis
- Weniger Gewicht, dadurch grössere Einzugsängen und weniger Transportkosten
- Weniger Entsorgungskosten



## Caractéristiques

- Essais de vieillissement concluants = espérance de vie très élevée
- Etanchéité à l'eau, longitudinale et radiale
- Gaine de protection extrêmement tenace
- «Petites» dimensions permettant un remplacement idéal des câbles PPb

## Environnement

- Pas d'armure de type F nécessaire = pas de métaux lourds
- Diminution du volume de matière = recyclage plus efficace
- Utilisation de matériaux sans halogènes

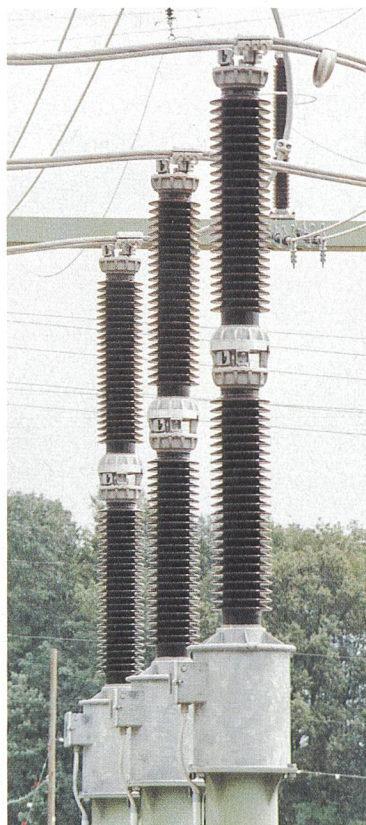
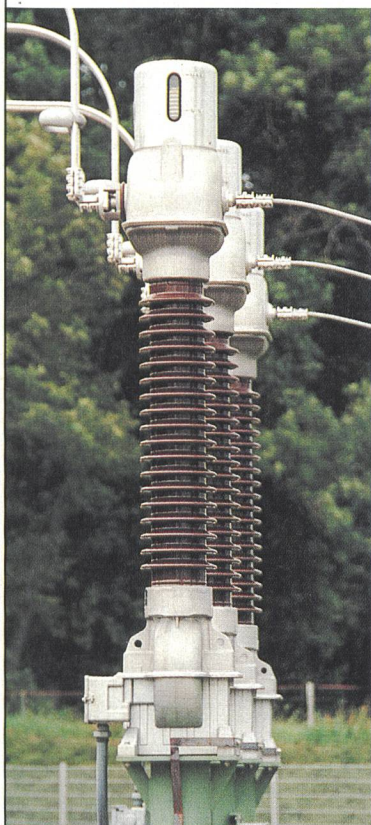
## Frais

- Prix plus avantageux
- Moins de poids = des longueurs de pose plus importantes et moins de frais de transport
- Frais de recyclage diminués



Studer Kabel

Studer Draht- und Kabelwerk AG, CH-4658 Däniken SO, Telefon 062 • 65 82 82, Telefax 062 • 65 83 83



## Netzkomponenten in höchster Qualität

Unsere Netzkomponenten sind Geräte und Systeme, die als Schlüsselemente in Hochspannungsnetze eingebaut werden. Wir konzentrieren uns auf Hochspannungs-Apparate in den Aufgabengebieten:

### ■ Messen, Schützen, Regeln

- Stromwandler
- Induktive und kapazitive Spannungswandler
- Kombiwandler

### ■ Signale übertragen

- TFH-Sperren
- Kopplungskondensatoren

### ■ Ströme durchführen, Spannungen isolieren

- Transformatordurchführungen
- Generatordurchführungen
- GIS-Anlagendurchführungen

An alle diese Apparate stellen unsere Kunden höchste Anforderungen bezüglich:

- Lebensdauer
- Zuverlässigkeit
- Betriebssicherheit.

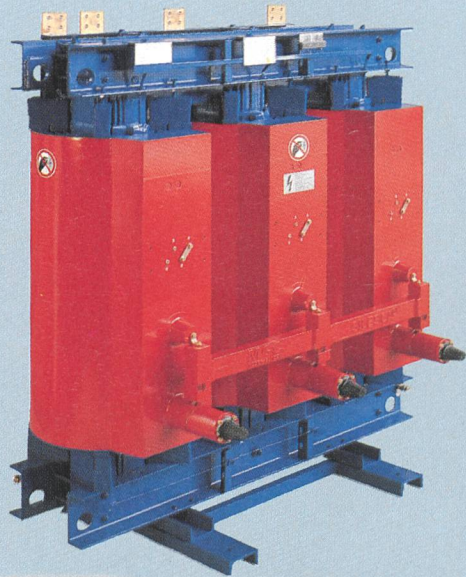
Um diese Anforderungen zu erfüllen, haben wir unsere Qualitätspolitik konsequent umgesetzt. Die erfolgte Zertifizierung nach ISO 9001 ist dafür die Bestätigung.

Ein kompetenter Kundendienst steht für Beratung und Wartung, während der langen Lebensdauer der Geräte, weltweit zur Verfügung.

EMIL HAEFELY & CIE AG  
LEHENMATTSTRASSE 353, POSTFACH  
4028 BASEL  
TELEFON +41.61. 31 55 111  
FAX +41.61. 31 12 187

**HAEFELY**   
HIGH VOLTAGE TECHNOLOGY

Giessharztransformator Typ: T3K  
**SILESCA®**



## sicher und zuverlässig

... müssen Energieverteilsysteme geplant, konstruiert und hergestellt werden, damit sie den immer höher werdenden Anforderungen genügen können. Die ständige Weiterentwicklung und Innovation ist für MGC Moser-Glaser & Co. AG UB-Energietechnik, Bereich Energietechnik, eine Selbstverständlichkeit.

Dies nicht nur für **DURESCA®** - Stromschienen, sondern auch für die Öl- und **SILESCA®** - Giessharztransformatoren, **SILESCA®** - Giessharz- und **GASCOIL®** - SF<sub>6</sub> - Wandler, sowie auch für die neuen SF<sub>6</sub> - isolierten **GASLINK®** - Stromschienen.

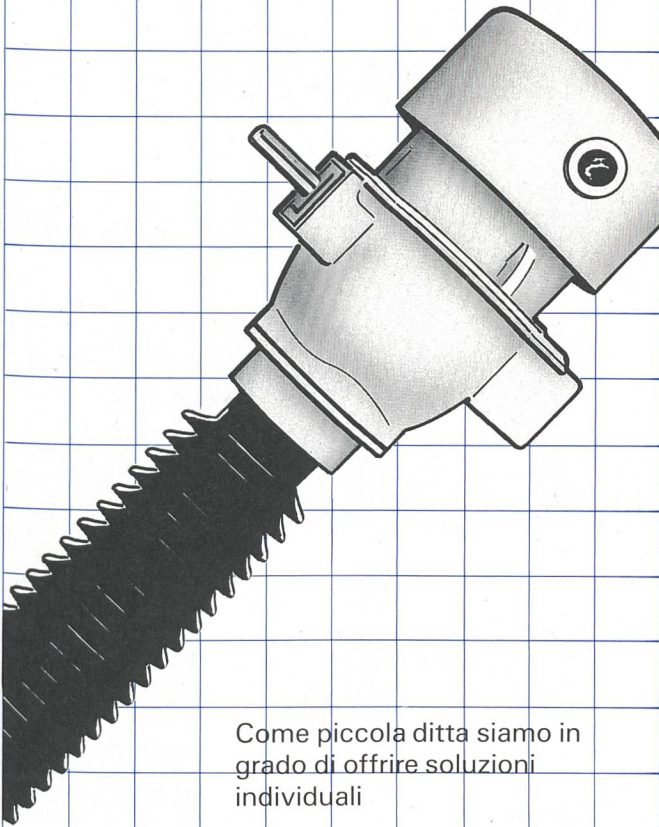


## Trasformatori di misura per montaggio esterno

**36 kV - 145 kV**

I nostri trasformatori di corrente, tensione e combinati si distinguono per le seguenti caratteristiche:

- elevata sicurezza di funzionamento grazie ad una tecnica maturata
- costruzione con volume d'olio ridotto e chiusura ermetica
- dimensioni e peso minime
- tutti i componenti con materiale di prima qualità
- elevata resistenza meccanica grazie alla cementazione dell'armatura in porcellana



Come piccola ditta siamo in grado di offrire soluzioni individuali

Diverse migliaia di apparecchi sono in servizio da decenni senza alcun disturbo nel mondo intero.

# PIFFNER

**Aktiengesellschaft Emil Piffner & Co.**  
**5042 Hirschthal**

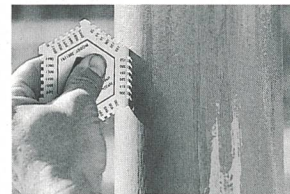
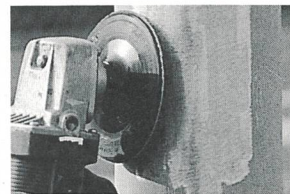
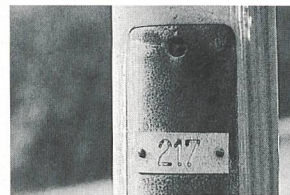
**Tel. 064 80 11 80 Fax 064 81 12 52**

Suisse Romande, Sotero SA, 1114 Colombier, Tel. 021/869 81 81

## LANG LEBE DER KANDELABER!

Das Geld liegt nicht auf der Strasse. Aber am Strassenrand.

Kandelaber sanieren und dauerhaft schützen, Budgets langfristig schonen.



Rufen Sie uns an:

**0 6 4 4 1 1 4 4 9**

Hans Gassler AG  
Güterstrasse 6  
CH-5014 Gretzenbach



**G A S S L E R**

Malt.  
Beschichtet.  
Schützt.

Ein grosser Klassiker...



*Les câbles de la Vie*



## .. das 20 kV EPR-Kabel von COSSONAY

Dieses ausgezeichnete Kabel ist eines der wichtigen Glieder im weitgefächerten Verteilernetz für elektrische Energie in unserem Land.

Seine EPR-Isolation, die COSSONAY seit 17 Jahren verwendet, verleiht ihm die exklusiven Vorteile, wie:

- **aussergewöhnlicher Widerstand gegen Teilentladungen**
- **nicht «wasserempfindlich»**
- **beständig gegen hohe Betriebstemperaturen**
- **flexibel**

*COSSONAY,  
das Talent  
zu technologischer Meisterschaft.*



*Vom Hersteller zum Verbraucher:  
Verlegung eines Netzkabels GKT-F 20 kV*

zertifiziertes  
Qualitätssystem

**SQS**

ISO 9001 / EN 29001  
Reg. Nr. 10 355-03

CABLIERIES & TREFILERIES DE COSSONAY S.A.  
1305 COSSONAY-GARE