

Zeitschrift: Bulletin des Schweizerischen Elektrotechnischen Vereins, des Verbandes Schweizerischer Elektrizitätsunternehmen = Bulletin de l'Association suisse des électriciens, de l'Association des entreprises électriques suisses

Herausgeber: Schweizerischer Elektrotechnischer Verein ; Verband Schweizerischer Elektrizitätsunternehmen

Band: 84 (1993)

Heft: 16

Titelseiten

Nutzungsbedingungen

Die ETH-Bibliothek ist die Anbieterin der digitalisierten Zeitschriften. Sie besitzt keine Urheberrechte an den Zeitschriften und ist nicht verantwortlich für deren Inhalte. Die Rechte liegen in der Regel bei den Herausgebern beziehungsweise den externen Rechteinhabern. [Siehe Rechtliche Hinweise.](#)

Conditions d'utilisation

L'ETH Library est le fournisseur des revues numérisées. Elle ne détient aucun droit d'auteur sur les revues et n'est pas responsable de leur contenu. En règle générale, les droits sont détenus par les éditeurs ou les détenteurs de droits externes. [Voir Informations légales.](#)

Terms of use

The ETH Library is the provider of the digitised journals. It does not own any copyrights to the journals and is not responsible for their content. The rights usually lie with the publishers or the external rights holders. [See Legal notice.](#)

Download PDF: 30.01.2025

ETH-Bibliothek Zürich, E-Periodica, <https://www.e-periodica.ch>

Fr. 12.-



16/1993

BULLETIN

des Schweizerischen
Elektrotechnischen
Vereins

de l'Association
Suisse
des Electriciens



des Verbandes
Schweizerischer
Elektrizitätswerke

de l'Union
des Centrales Suisses
d'Electricité



**Elektrizitätswirtschaft
Economie électrique**

**Wasserkraft-Optimierung
Energie hydraulique – optimisations**

KNORR-BREMSE AG

Stahlwerk Volmarstein



Das Stahlwerk Volmarstein der Knorr-Bremse AG liegt am südlichen Rand des Ruhrgebietes. Die Produktion von Stahlguß wurde 1916 begonnen und seit 1988 ist Knorr-Bremse spezialisiert auf Gußteile für Wasser-, Gas- und Dampfturbinen.

Unser Produktionsprogramm:

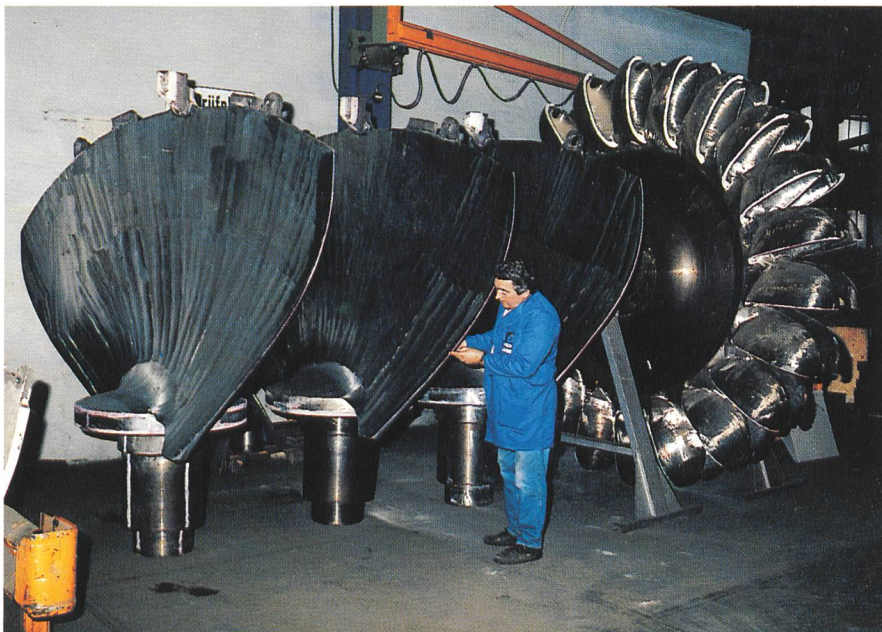
- Peltonlaufräder
- Francislaufräder
- Leitschaufeln
- Kaplanflügel
- andere Teile für Wasserturbinen
- Gußteile für Gas- und Dampfturbinen

in un-, niedrig- oder hochlegiertem Stahl bis zu 25.000 kg Stückgewicht.



Francislauftrad, einbaufertig

In unseren Werkstätten können die Gußteile einbaufertig bearbeitet werden. Die hohe Qualität unserer Gußteile wird sichergestellt durch einen neuen AOD-Konverter, installiert 1990 und ein umfangreiches Qualitätssicherungssystem.



*Kaplanflügel und Peltonlaufrad,
Stückgewichte max. 25.000 kg.*

Bitte setzen Sie sich mit Herrn Liehn oder Herrn Schneider in unserer Verkaufsabteilung in Verbindung.

**Tel.: (02335) 631-200
(02335) 631-202**

Fax: (02335) 631-309

**KNORR-BREMSE AG
Stahlwerk Volmarstein
P.O. Box 240
5802 Wetter 2
West Germany**