

Objekttyp: **FrontMatter**

Zeitschrift: **Bulletin des Schweizerischen Elektrotechnischen Vereins, des Verbandes Schweizerischer Elektrizitätsunternehmen = Bulletin de l'Association Suisse des Electriciens, de l'Association des Entreprises électriques suisses**

Band (Jahr): **87 (1996)**

Heft 13-14

PDF erstellt am: **22.07.2024**

Nutzungsbedingungen

Die ETH-Bibliothek ist Anbieterin der digitalisierten Zeitschriften. Sie besitzt keine Urheberrechte an den Inhalten der Zeitschriften. Die Rechte liegen in der Regel bei den Herausgebern.

Die auf der Plattform e-periodica veröffentlichten Dokumente stehen für nicht-kommerzielle Zwecke in Lehre und Forschung sowie für die private Nutzung frei zur Verfügung. Einzelne Dateien oder Ausdrucke aus diesem Angebot können zusammen mit diesen Nutzungsbedingungen und den korrekten Herkunftsbezeichnungen weitergegeben werden.

Das Veröffentlichen von Bildern in Print- und Online-Publikationen ist nur mit vorheriger Genehmigung der Rechteinhaber erlaubt. Die systematische Speicherung von Teilen des elektronischen Angebots auf anderen Servern bedarf ebenfalls des schriftlichen Einverständnisses der Rechteinhaber.

Haftungsausschluss

Alle Angaben erfolgen ohne Gewähr für Vollständigkeit oder Richtigkeit. Es wird keine Haftung übernommen für Schäden durch die Verwendung von Informationen aus diesem Online-Angebot oder durch das Fehlen von Informationen. Dies gilt auch für Inhalte Dritter, die über dieses Angebot zugänglich sind.

Fr. 12.-



13/14 1996

BULLETIN

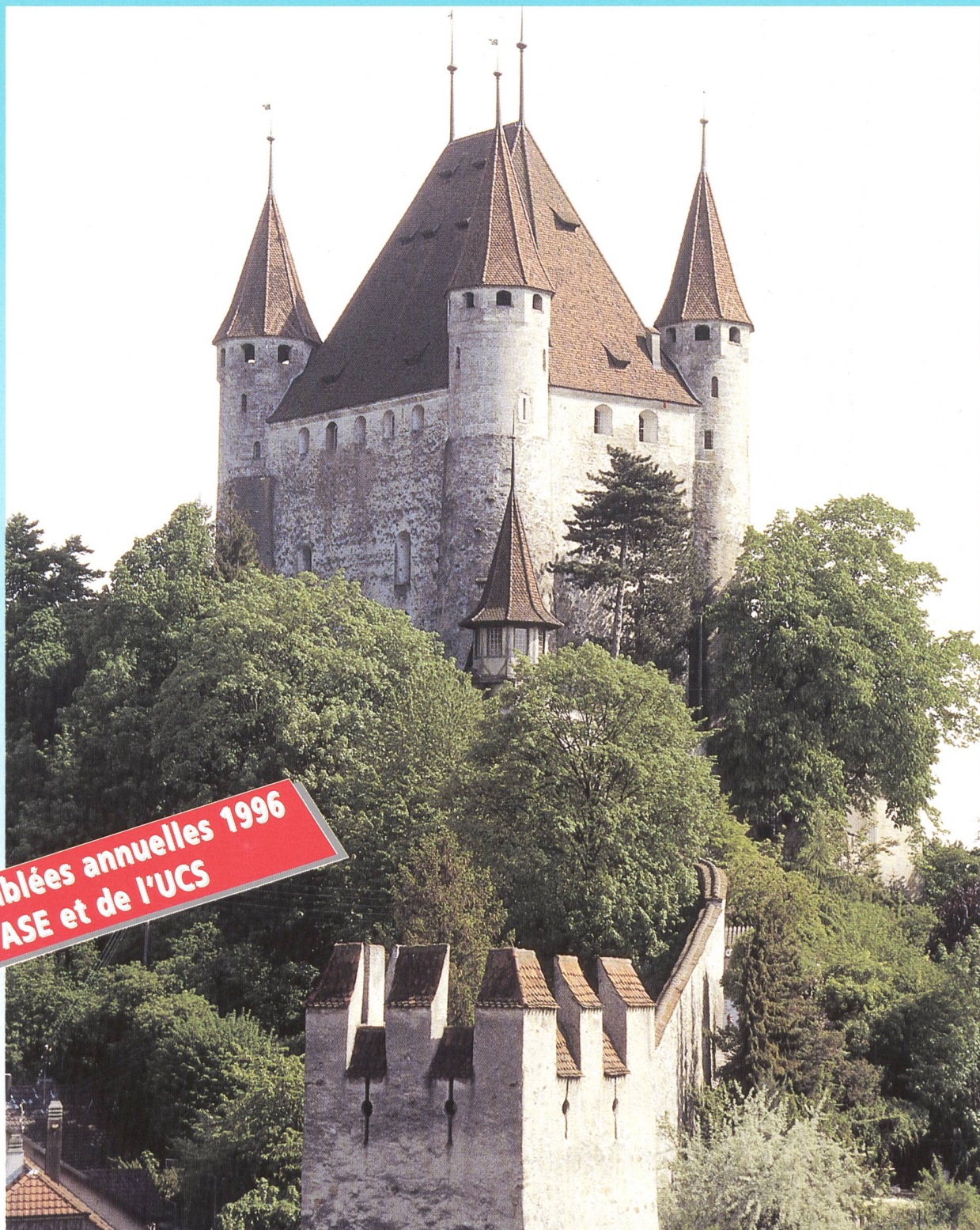
des Schweizerischen
Elektrotechnischen
Vereins

de l'Association
Suisse
des Electriciens



des Verbandes
Schweizerischer
Elektrizitätswerke

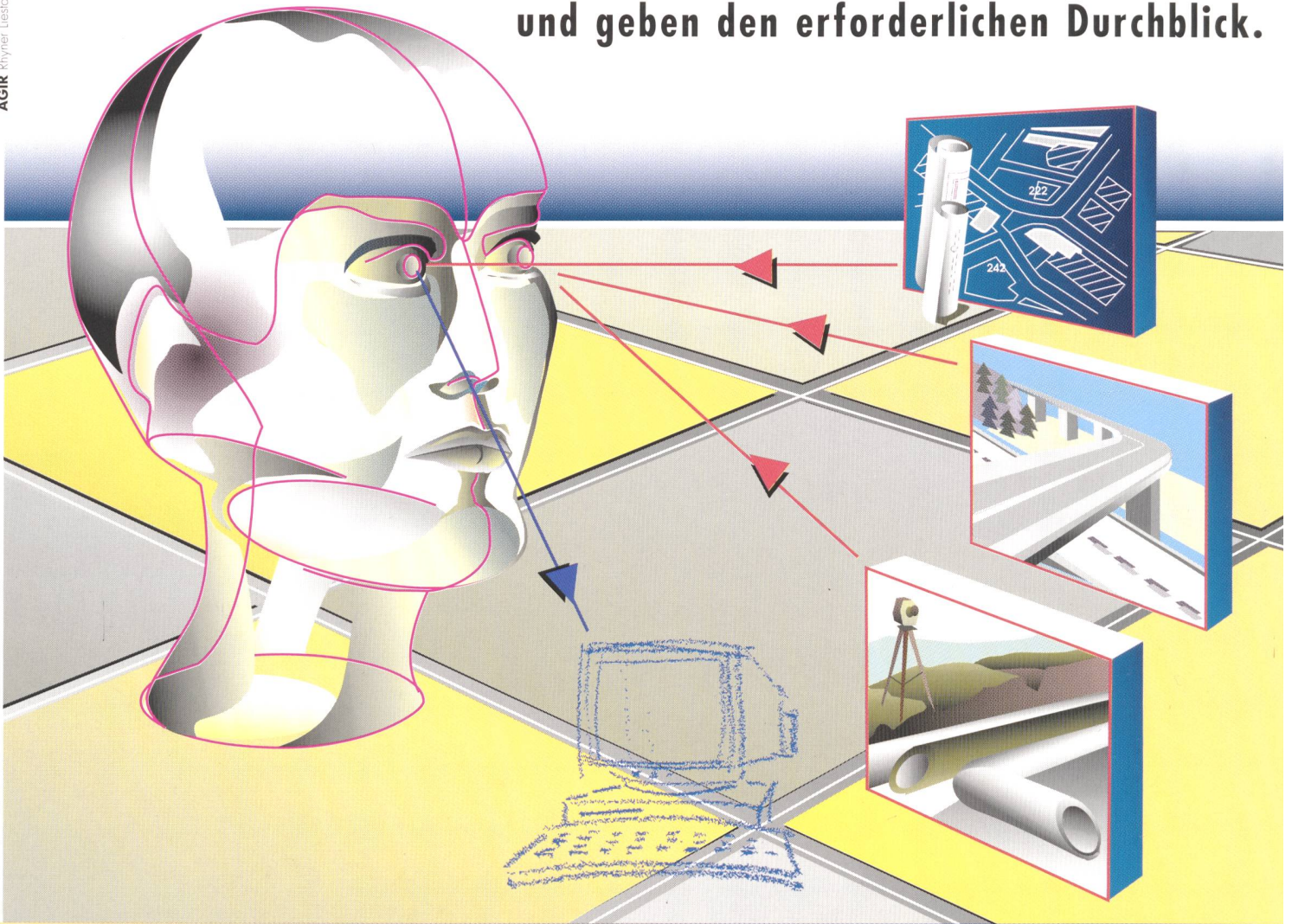
de l'Union
des centrales suisses
d'électricité



**Assemblées annuelles 1996
de l'ASE et de l'UCS**

„Geographie“ - eine Beziehungsfrage?

Geographische Informationssysteme schaffen Bezug und geben den erforderlichen Durchblick.



in jeder Beziehung die richtige Lösung

Unsere „Ideologie“ in Sachen CAD/GIS/NIS:

Seit 10 Jahren sind Geographische Informationen und deren Abbildung in geeigneten Systemen für uns das Thema. Mit ausgewählten und bewährten Werkzeugen gestalten wir Softwareprodukte und Lösungen, die raumbezogenen Daten Bezug geben. Ein Bezug ist uns dabei besonders wichtig: die Praxis. Diesen möchten wir nie verlieren. Darum dürfen bei uns Kunden auch „ganz schön reinreden“. Denn nur in offenen Beziehungen entstehen gute Lösungen. Mit weit über 100 Kunden pflegen wir bereits solche Beziehungen. Wir denken, das wäre auch für Sie eine gute Lösung.

Fragen Sie uns - nach der richtigen Lösung:


CAD Rechenzentrum AG

Baslerstrasse 96
CH-4123 Allschwil/BL
Tel. 061/486 66 00
Fax 061/486 66 99

Unser Produkt-Portfeuille in Sachen CAD/GIS/NIS:



Praxisorientiertes und bewährtes Netzinformationssystem für mittlere und kleine Versorgungsunternehmen, Gemeinden und Ingenieurbüros. Mit über 300 Installationen in Europa ein Leader in diesem Markt-bereich.

- Entwicklung und Support aus einer Hand -



Das überlegene und objektorientierte GIS-System für grosse und überregionale Anwendungen. Überzeugend durch seine Wirtschaftlichkeit, Offenheit und Integrationsfähigkeit. Das bevorzugte System grosser Energieversorger.

- Autorisierte Vertretung für die Schweiz -



Weltweit etabliertes CAD-Standardpaket der Firma Bentley Systems (USA), Hardwareunabhängig, offen und flexibel. Weitreichende Produktfamilie vom Viewing-Modul bis zum komplexen Volumenmodeller. Basisprodukt von LIDS.

- Ausgezeichneter Entwicklungspartner -