

Objekttyp: **TableOfContent**

Zeitschrift: **Bulletin des Schweizerischen Elektrotechnischen Vereins, des Verbandes Schweizerischer Elektrizitätsunternehmen = Bulletin de l'Association Suisse des Electriciens, de l'Association des Entreprises électriques suisses**

Band (Jahr): **88 (1997)**

Heft 21

PDF erstellt am: **22.07.2024**

### **Nutzungsbedingungen**

Die ETH-Bibliothek ist Anbieterin der digitalisierten Zeitschriften. Sie besitzt keine Urheberrechte an den Inhalten der Zeitschriften. Die Rechte liegen in der Regel bei den Herausgebern.

Die auf der Plattform e-periodica veröffentlichten Dokumente stehen für nicht-kommerzielle Zwecke in Lehre und Forschung sowie für die private Nutzung frei zur Verfügung. Einzelne Dateien oder Ausdrucke aus diesem Angebot können zusammen mit diesen Nutzungsbedingungen und den korrekten Herkunftsbezeichnungen weitergegeben werden.

Das Veröffentlichen von Bildern in Print- und Online-Publikationen ist nur mit vorheriger Genehmigung der Rechteinhaber erlaubt. Die systematische Speicherung von Teilen des elektronischen Angebots auf anderen Servern bedarf ebenfalls des schriftlichen Einverständnisses der Rechteinhaber.

### **Haftungsausschluss**

Alle Angaben erfolgen ohne Gewähr für Vollständigkeit oder Richtigkeit. Es wird keine Haftung übernommen für Schäden durch die Verwendung von Informationen aus diesem Online-Angebot oder durch das Fehlen von Informationen. Dies gilt auch für Inhalte Dritter, die über dieses Angebot zugänglich sind.

## Informations- und Energietechnik Techniques de l'information et de l'énergie

- 6 Editorial, Notiert/Noté
- 11 **Cheminement contrôlé du courant de traction de retour  
Nouvelle solution pour les installations électriques des TPU**  
Luc Salperwyck, Raphael Pedrucci et Ugo Cavalli
- 21 **Distanzschutz bei schwierigen Netzbedingungen  
Der Netzschutz im 1125-V-Fahrleitungsnetz der Jungfraubahn**  
Roland Zimmerli
- 27 **Kurzschlüsse zwischen zwei Spannungsebenen – Möglichkeiten  
der Analyse von Störfällen mittels Netzberechnungen**  
Giovanni Castelli
- 34 **Magnetische Felder reduzieren – Bei Hochspannungsleitungen  
und in Wohnungen lassen sie sich weitgehend kompensieren**  
Andreas Rüetschi und Erika Isler Rüetschi

## Branchen-Magazin – Magazine

- |    |                               |                               |
|----|-------------------------------|-------------------------------|
| 43 | Märkte und Firmen             | Marchés et entreprises        |
| 43 | Technik und Wissenschaft      | Technique et sciences         |
| 46 | Aus- und Weiterbildung        | Etudes et perfectionnement    |
| 46 | Politik und Gesellschaft      | Politique et société          |
| 47 | Veranstaltungen               | Manifestations                |
| 49 | Bücher, elektronische Medien  | Livres, médias électroniques  |
| 50 | Leserbriefe                   | Courrier des lecteurs         |
| 50 | Produkte und Dienstleistungen | Produits et services          |
| 52 | Veranstaltungskalender        | Calendrier des manifestations |

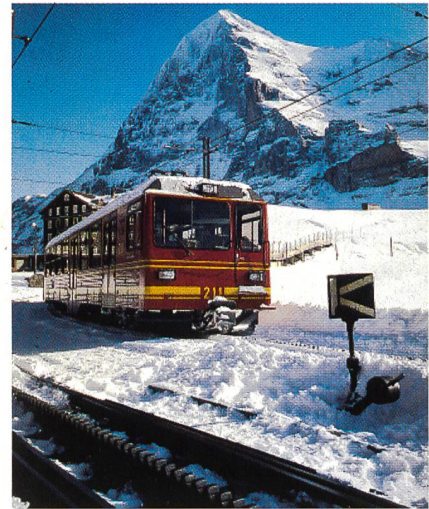
## Generalversammlung des SEV vom 4. September in Zürich Assemblée générale de l'ASE du 4 septembre à Zurich

- 55 **Ansprachen – Allocutions**
- 56 Neue Strategie des SEV: Mit Sicherheit und Qualität zum Erfolg
- 59 Nouvelle stratégie de l'ASE: Sécurité et qualité mènent au succès
- 61 **Protokoll der 113. (ordentlichen) Generalversammlung des SEV  
Procès-verbal de la 113<sup>e</sup> Assemblée générale (ordinaire) de l'ASE**

## SEV-Nachrichten – Nouvelles de l'ASE

- 67 **Fachgesellschaften – Sociétés spécialisées**
- 67 **Normung – Normalisation**
- 77 **Impressum**
- 78 **Forum**

Bulletin SEV/VSE 21/1997  
Zürich, 17. Oktober 1997  
88. Jahrgang



Die Jungfraubahn ist neben der Gornergratbahn weltweit eine der vier letzten Bahnen mit einem dreiphasigen Fahrleitungsnetz. Zwei Phasen werden über die beiden im Bild sichtbaren Fahrleitungsdrähte geführt, und die dritte Phase ist mit dem Gleis verbunden (siehe Artikel Seite 21).

Le chemin de fer de la Jungfrau, à côté de celui du Gornergrat, est l'un des quatre derniers chemins de fer du monde alimentés par un réseau de traction triphasé. Deux phases sont alimentées par les deux lignes de contact visibles sur l'image, et la troisième phase est reliée à la voie (cf. article page 21).

Titelbild/Photo de couverture: Pressedienst Jungfraubahnen, 3800 Interlaken

# BULLETIN

des Schweizerischen  
Elektrotechnischen Vereins  
de l'Association Suisse des Electriciens  
des Verbandes Schweizerischer  
Elektrizitätswerke  
de l'Union des centrales suisses d'électricité

### Redaktionen/Rédactions

Verantwortlich für diese Nummer/Responsible de ce numéro: Dr. Ferdinand Heiniger  
SEV, Luppenstrasse 1, 8320 Fehraltorf  
Weitere Angaben im Impressum/Autres informations voir impressum

### Inseratverwaltung/Annonces

Bulletin SEV/VSE, Förlibuckstrasse 10  
Postfach, CH-8021 Zürich  
Telefon 01 448 86 34, Fax 01 448 89 38  
E-Mail fachmedien@access.ch

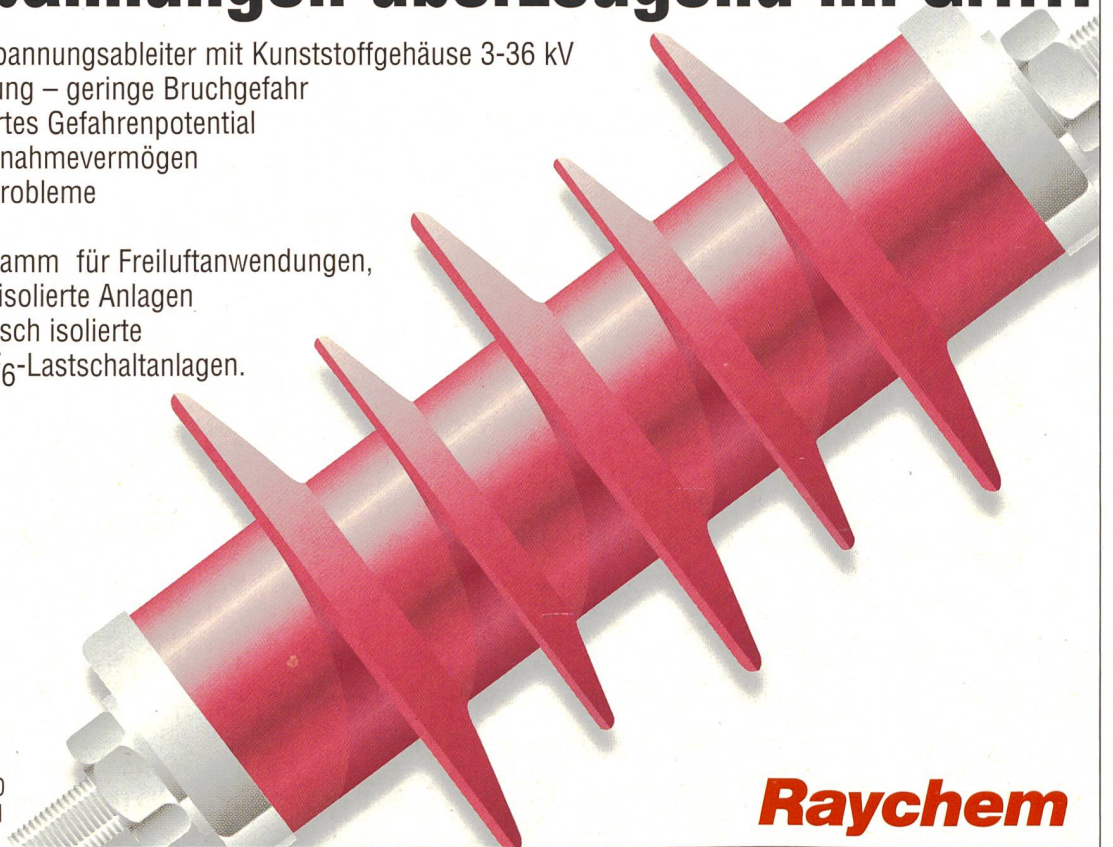
### Abonnemente/Abonnements

Schweizerischer Elektrotechnischer Verein  
Dienste/Bulletin  
Luppenstrasse 1, CH-8320 Fehraltorf  
Telefon 01 956 11 11, Fax 01 956 11 22

# Überspannungen überzeugend im Griff.

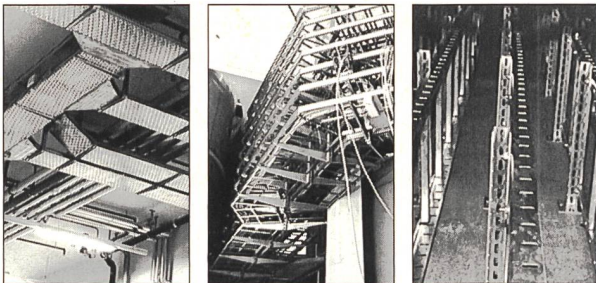
Metalloxid-Überspannungsableiter mit Kunststoffgehäuse 3-36 kV  
 Leichte Handhabung – geringe Bruchgefahr  
 Erheblich reduziertes Gefahrenpotential  
 Hohes Energieaufnahmevermögen  
 Keine Dichtungsprobleme

Komplettes Programm für Freiluftanwendungen,  
 luft- und feststoffisolierte Anlagen  
 sowie für hermetisch isolierte  
 Anschlüsse an SF<sub>6</sub>-Lastschaltanlagen.



Raychem AG  
 Oberneuhofstrasse 8  
 6341 Baar  
 Telefon 041/768 65 00  
 Telefax 041/768 65 01

**Raychem**



## Feuerverzinkte Kabelbahnen Multibahnen Kabelpritschen und Steigleitungen

Feuerverzinkt – das gute und preisgünstige Schweizer Kabelträgersystem NEU auch feuerverzinkt nach DIN 50976 lieferbar.

- NEU: MULTIBAHNEN, Kabelbahnen und Kabelpritschen feuerverzinkt – 3 m oder 6 m Länge für grössere Abhängedistanzen und raschere Montage
  - NEU Deckenstützen und Konsolen schwer
  - Steigleitungen – NEU noch montagefreundlicher
- Beratung, Angebot, preisgünstige und rasche Lieferung von Ihrem Elektrogrossisten und von **lanzoensing** 062/388 21 21 Fax 062/388 24 24

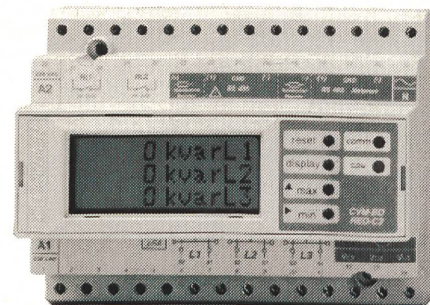
Die feuerverzinkten LANZ Multibahnen Kabelbahnen, Kabelpritschen und Steigleitungen interessieren mich. Bitte senden Sie mir Unterlagen.

Könnten Sie mich besuchen? Bitte tel. Voranmeldung!  
 Name/Adresse/Tel.: \_\_\_\_\_

11



**lanz oensing ag**  
 CH-4702 Oensingen · Telefon 062 388 21 21



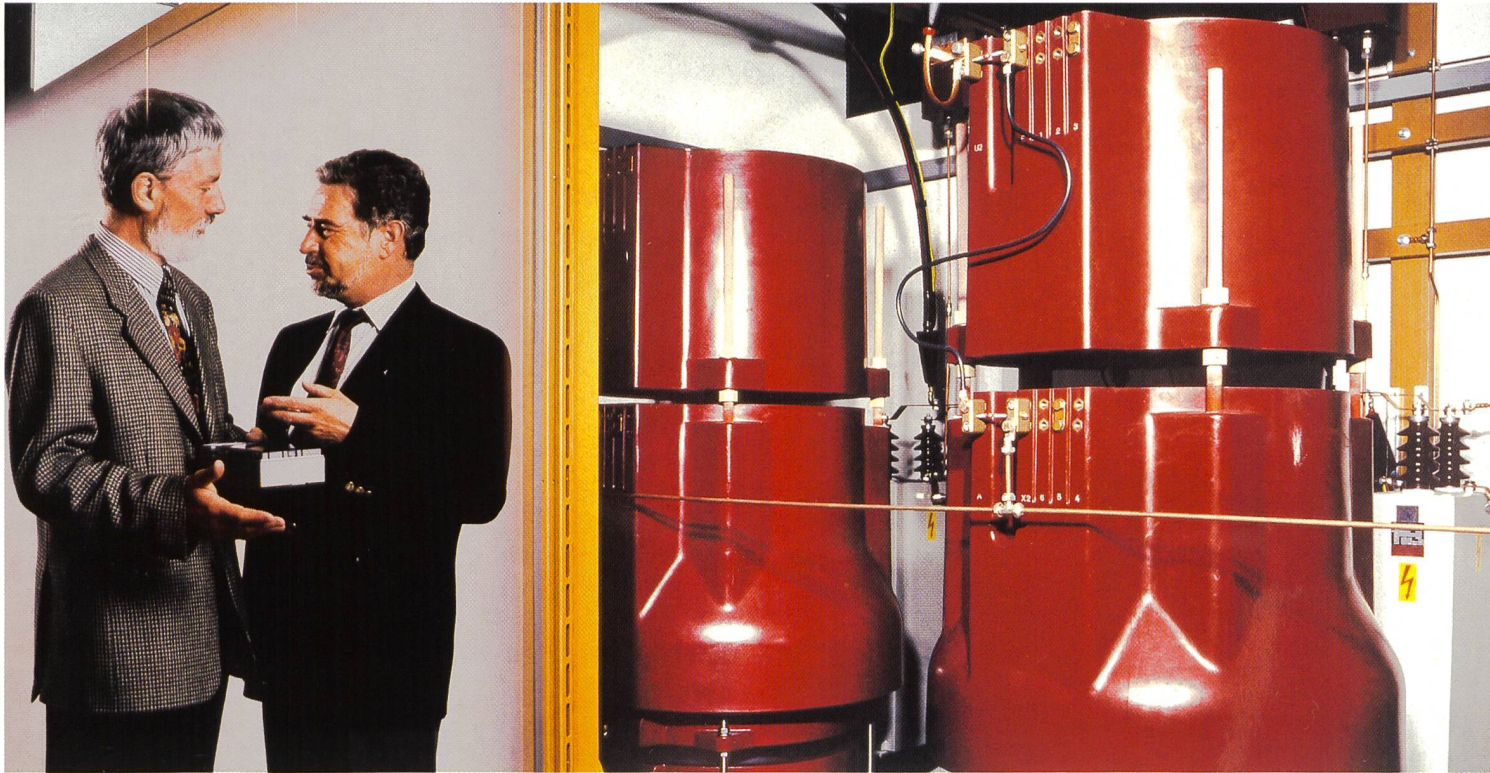
## CVM-BD POWERMETER

Der netzwerkfähige Aufbau-Netzanalysator von CIRCUTOR misst, berechnet und zeigt auf gut lesbarem Display alle wichtigen Parameter im elektrischen Netz. Das Programmieren ist äusserst einfach und menügeführt. Relais- und Analogausgänge können den Messwerten frei zugeteilt, die Funktionen programmiert werden.

**ELKO**  
 SYSTEME AG

Messgeräte · Systeme · Anlagen zur Kontrolle und Optimierung des Verbrauches elektrischer Energie  
 Haldenweg 12 CH-4310 Rheinfelden  
 Tel. 061-831 59 81 Fax 061-831 59 83

*Gemeinsam zu  
wirtschaftlichen Lösungen  
- im Gespräch mit Landis & Gyr*



**Wenn es um Rundsteuersysteme geht, sind nur die besten Lösungen gut genug. Weil Sie zum Beispiel mit einer ausgeglichenen Lastkurve Ihre Versorgungsanlagen rationeller betreiben und Ausbauinvestitionen hinausschieben können.**

Als kompetenter, innovativer Partner der Energiewirtschaft teilen wir mit Ihnen unser Wissen und unsere Erfahrungen in den Bereichen Energiemanagement, Gebäudeleittechnik und Telekommunikation - um gemeinsam erfolgreich zu sein.

Landis & Gyr  
(Schweiz) AG  
Gubelstrasse 22  
CH-6301 Zug  
Tel. 041 - 724 11 24  
Fax 041 - 724 54 00

  
**LANDIS & GYR**