

**Zeitschrift:** Bulletin des Schweizerischen Elektrotechnischen Vereins, des Verbandes Schweizerischer Elektrizitätsunternehmen = Bulletin de l'Association suisse des électriciens, de l'Association des entreprises électriques suisses

**Herausgeber:** Schweizerischer Elektrotechnischer Verein ; Verband Schweizerischer Elektrizitätsunternehmen

**Band:** 89 (1998)

**Heft:** 8

**Rubrik:** Produkte und Dienstleistungen = Produits et services

### **Nutzungsbedingungen**

Die ETH-Bibliothek ist die Anbieterin der digitalisierten Zeitschriften. Sie besitzt keine Urheberrechte an den Zeitschriften und ist nicht verantwortlich für deren Inhalte. Die Rechte liegen in der Regel bei den Herausgebern beziehungsweise den externen Rechteinhabern. [Siehe Rechtliche Hinweise.](#)

### **Conditions d'utilisation**

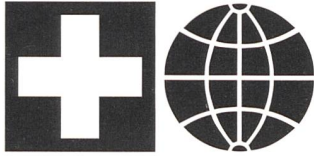
L'ETH Library est le fournisseur des revues numérisées. Elle ne détient aucun droit d'auteur sur les revues et n'est pas responsable de leur contenu. En règle générale, les droits sont détenus par les éditeurs ou les détenteurs de droits externes. [Voir Informations légales.](#)

### **Terms of use**

The ETH Library is the provider of the digitised journals. It does not own any copyrights to the journals and is not responsible for their content. The rights usually lie with the publishers or the external rights holders. [See Legal notice.](#)

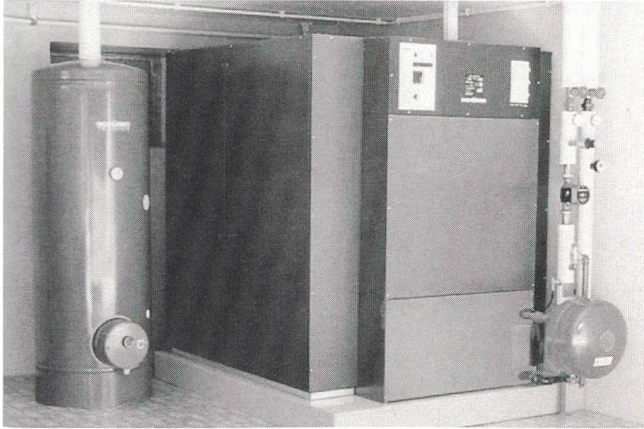
**Download PDF:** 02.02.2025

**ETH-Bibliothek Zürich, E-Periodica, <https://www.e-periodica.ch>**



## Organisationen Organisations

### Verein für Elektroheizungen



Der Verein der Benutzer von Elektroheizungen setzt sich für die Belange dieser Heizungsart ein. Im Bild ein Elektro-Feststoff-Zentralspeicher und 300-Liter-Standspeicher für Brauchwasser.

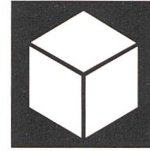
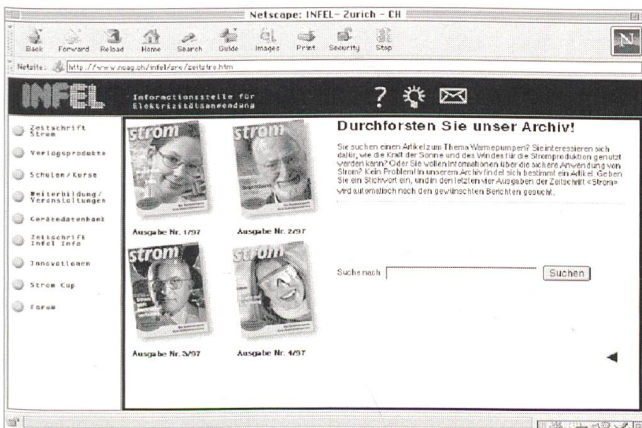
Seit acht Jahren setzt sich der Verein der Benutzer von Elektroheizungen (VBE) für die Belange dieser Heizungsart ein. Elektroheizungen sorgen in der Schweiz in mehr als 220 000 Liegenschaften für Wärme. VBE-Mitglieder profitieren von einem kostenlosen telefonischen

Beratungsdienst und erhalten kompetent Auskunft bei Problemen mit Energieverbrauch, Funktion und Bedienung.

Infomaterial über den Verein der Benutzer von Elektroheizungen (VBE) ist unter der Telefonnummer 01 782 32 44 zu beziehen.

### Zeitschrift «strom» im Internet

Wer die beliebte Zeitschrift Strom aus dem Infel-Verlag allzu-rasch im Altpapier entsorgt, dem kann jetzt geholfen werden. Im Internet unter [www.infel.ch](http://www.infel.ch) ist die jeweils neueste Ausgabe der Zeitschrift zu finden. Weiter kann im Archiv nach Artikeln gesucht oder auch das aktuelle Schaubild auf den Bildschirm geholt werden.



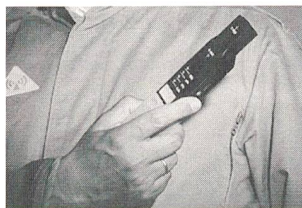
## Produkte und Dienstleistungen Produits et services

### Informationstechnik

#### Warnung vor hochfrequenten Feldern

Der Monitor Radman detektiert hochfrequente elektromagnetische Felder. Er dient dem Schutz von Personen, die an Sende- und Radaranlagen arbeiten müssen oder sonstigen starken elektromagnetischen Feldern ausgesetzt sind. Der Radman lässt sich in der Brusttasche tragen. Beim Überschreiten von Feldstärkegrenzwerten, wie sie in den Gesetzen zum Schutz von Personen festgelegt sind, gibt das Gerät optischen und akustischen Alarm. LED zeigen ausserdem das Erreichen von 12,5%, 25%, 50% und 100% des Grenzwerts an. Das Warngerät misst die elektrischen und magnetischen Feldkomponenten unabhängig voneinander und unabhängig von der Einfallsrichtung (isotrop). Es erfasst das Magnetfeld von 1 MHz bis 1 GHz und das elektrische Feld von 1 bis 3 GHz (18 GHz). Ein spezielles Shaping berücksichtigt die normgerechte Bewertung der Frequenzen. Der Radman ist erhältlich für fast alle gängigen Normen wie IRPA, FCC, VDE, ENV (Cenelec), AS-NZS und IEEE.

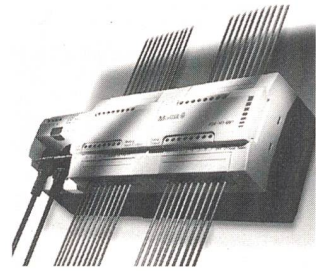
Wandel & Goltermann AG  
3018 Bern 18, Tel. 031 991 77 81  
Fax 031 991 47 07, <http://www.wg.com>



Monitor Radman  
detektiert elektromagnetische Felder

#### Steuerung analoger und digitaler Ein- und Ausgänge

Die Kompaktsteuerung PS 4-150 ist als 24-V-DC-Variante mit 16 Eingängen und 14 Digitalausgängen oder als 115- bis 230-V-AC-Multispannungsvariante mit 16 Eingängen und 8 Relaisausgängen lieferbar. Serienmässig im Grundgerät integriert sind Netzwerkanschluss,



SPS-Kompaktsteuerung PS 4-150

Analogeingänge und -ausgänge, Interrupt- und Zähler-eingang, Echtzeituhr und ein 32 KByte grosser, interner Anwenderspeicher. In verschiedenen steckbaren Speichermodulen sind weitere 32-KByte-Anwenderspeicher, ein 128 KByte grosser Backup- und Rezepturspeicher oder ein Anwenderspeicher mit Backup- und Rezepturspeicher à 160 KByte integriert. Dank zwei analogen Eingängen und einem Ausgang lassen sich analoge Grössen ohne Zusatzmodule direkt verarbeiten. Ohne Programmiergerät sind die Soll-Werte direkt am Gerät mit einem Schraubenzieher an zwei Potentiometern änderbar.

Klöckner-Moeller AG, 8307 Effretikon  
Tel. 052 354 14 00, Fax 052 354 14 59  
<http://www.moeller.net>



## ISDN-Telekommunikationsanlage

Mit der ISDN-Telekommunikationsanlage Eumex 312 der Deutschen Telekom lassen sich bis zu acht analoge und acht digitale Endgeräte wie Telefone, Fax, Modem oder Anrufbeantworter kombinieren und Anrufe auch auf ein Natel umleiten. Schnelle Verbindungen, ausgezeichnete Sprachqualität, hohe Raten bei der Daten- und Textkommunikation per PC sowie ISDN-Features sind Vorteile. Durchwahlnummern bei ISDN-Anlagenanschluss oder die Mehrfachrufnummern beim Mehrgeräteanschluss sind weitere Merkmale. Die Mitarbeiter sind ausserdem per Durchwahl direkt erreichbar. Die Anrufe lassen sich zu einem beliebigen Telefonanschluss im Hotel, im Auto, in der Privat- oder Ferienwohnung weiterschalten. Die TVA Eumex 312 eignet sich für Betriebe, die ihre bestehenden analogen Geräte weiterhin nutzen und die Büroausstattung nach und nach um ISDN-Telefone mit Display aus der Europa-Familie der Deutschen Telekom ergänzen wollen.

Tele Master Vertriebs AG, 8134 Adliswil  
Tel. 01 711 73 73, Fax 01 711 73 99

## Energietechnik

### Vorverdrahteter Minisperrschalter

Der Sicherheitssperrschalter der Serie GKM dient der Unfallverhütung in Geräten und Maschinen bei minimalem Verdrahtungsaufwand. Das Gerät zur Sicherung kleiner Türen und Abdeckungen misst 16×34×70 mm, und das betätigende Schlüsselteil (in zwei Ausführungen) lässt sich seitlich oder von oben einführen. Typische Anwendungen sind Werkzeugmaschinen, Bestückungsautomaten, Verpackungsmaschinen, Getränke- und Verpflegungsautomaten sowie Druck- und Textilmaschinen. Alle Schalter verfügen über einen Öffner und einen Schliesser; für den Rundumschutz

### Automatisches Immunitätsprüfsystem

Das automatische Immunitätsprüfsystem PEFT 4010 EMV bietet flexible zeitsparende Lösungen nach nationalen und internationalen Normen für Haushaltgeräte, Industrieprodukte, medizinische Geräte und Telecom. Das Gerät lässt sich in Prüflabors und Entwicklungsabteilungen einsetzen und ist ein EFT-Generator von hoher Qualität, der zudem interaktiv mit dem Generator PESD 1600 für elektrostatische Entladungen kommuniziert. Mit Hilfe des Datenspeichers sind zuverlässige Wiederholungen von programmierten Prüfbläufen mit ESD- und EFT-Normprüfungen möglich (IEC 1000-4-2 und 1000-4-4).

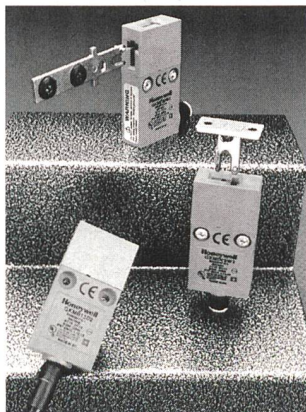
Haefely Trench AG, 4153 Reinach BL  
Tel. 061 715 55 55, Fax 061 712 02 88  
<http://www.haefely.com>



ESD- und EFT/Burst-EMV-Immunitätsprüfsystem

grösserer Anlagen lassen sich beliebig viele Sperrschalter in Serie schalten. Der Anschluss erfolgt über vorverdrahtete SJTO-Kabel oder Steckanschluss.

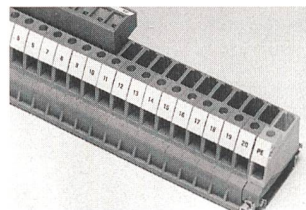
Honeywell AG, 8304 Wallisellen  
Tel. 01 839 25 25, Fax 01 831 03 15



Sicherheitssperrschalter der Serie GKM

### Reihenklemme mit Power-Steckanschluss

Die Reihenklemme PCVK 4 ermöglicht die schrankinterne Einzelverdrahtung auf der einen Seite und das Aufstecken einer vorkonfektionierten Buchsenleiste auf der Abgangseite. Die Klemme lässt sich beliebigpolig



Reihenklemme PCVK 4

anreihen. In der Steckeraufnahme finden sowohl Stecker mit Schraub- als auch mit Crimpanschluss in den Polzahlen zwei bis zwölf einen sicheren Kontakt. Für einen optimalen Schutzleiteranschluss und Übersicht auf der Klemmenleiste sorgt die konturgleiche Schutzleiterklemmenvariante PCVK 4-PE. Durch das 7,62-mm-Raster lässt sich der schienenmontable Steckverbinder bis zu einer Nennspannung von 400 V einsetzen. Leiter bis zu einem Anschlussquerschnitt von 4 mm<sup>2</sup> sind bei einer Strombelastbarkeit von 20 A sicher anschliessbar. Die Einsatzgebiete des Schraubsteckverbinders liegen im Serienschrankbau oder im modularen Maschinen- und Anlagenbau.

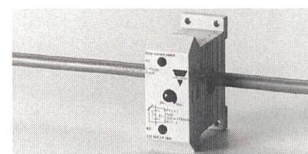
Phoenix Contact AG, 8317 Tagelswangen  
Tel. 052 354 55 55, Fax 052 354 56 99

### Wechselstromwandler

Um die Stromaufnahme von elektrischen Verbrauchern zu kontrollieren, bietet sich der Wechselstromwandler Typ EIS mit dem einstellbaren Grenzwert als einfache, unkomplizierte Lösung an. Der handliche Durchsteckstromwandler verfügt über einen integrierten Ausgangsschaltkreis mit Schliesserfunktion (bis zu 100 mA/40 VDC). Es stehen zwei Varianten mit den Eingangsstrombereichen 2 bis 20 AAC und 5 bis 50 AAC zur Verfügung. Die Werte für den maximal zulässigen

gen Dauerstrom und Überlaststrom (30 s) lassen die Stromüberwachung EIS Einschaltstromstösse, wie sie zum Beispiel beim Einschalten eines Motors auftreten, bewältigen. Die elektromagnetische Verträglichkeit ist gemäss IEC 801 (Klasse 3) gewährleistet. Das 22,5-mm-Gehäuse mit einem Lochdurchmesser von 12 mm für die Durchführung des Stromleiters ist direkt auf DIN-Schiene aufschraubbar und verfügt über zwei Klemmenanschlüsse.

Carlo Gavazzi AG, 6312 Steinhausen  
Tel. 041 740 45 35, Fax 041 740 45 40  
<http://www.carlogavazzi.com>

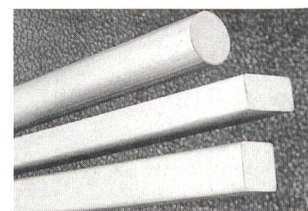


Stromüberwachung mit EIS

### Stromsammelschiene mit Titaniumüberzug

Eine metallurgisch mit Titanium überzogene Stromsammelschiene aus Kupfer, die hohe mechanische Integrität und hohen Korrosionswiderstand besitzt, hat einen grossen OFHC-Kupferkern, um eine gleichmässige Stromverteilung zu liefern. Der Titaniumüberzug beträgt zwischen 1 und 3 mm für einen optimalen Korrosionswiderstand. Dauerhaft, biegsam und widerstandsfähig gegen extreme zyklische Temperaturvariationen ist die Sammelschiene in runden, quadratischen und rechteckigen Konfigurationen erhältlich. Die Titanium Clad Copper Bus Bars sind zur Verbindung mit Anoden oder Kathoden in elektrochemischen Prozessen geeignet, besonders in korrosiven Umgebungen.

Anomet Products Inc., USA-01545  
Shrewsbury MA, Fax +1 508 842 0847  
[anomet@aol.com](mailto:anomet@aol.com)



Anomet Titanium Clad Copper Bus Bars



# **L e i t b i l d**

## **der Schweizer Elektrizitätsunternehmen**

<b>Unsere Kunden</b>	<b>stehen im Mittelpunkt unseres Handelns.</b>
<b>Unser Produkt Strom</b>	<b>wollen wir für kleine und grosse Kunden sicher und genügend, kostengünstig und umweltgerecht beschaffen und verteilen.</b>
<b>Unsere Mitarbeiter</b>	<b>wollen im Dialog mit den Kunden deren Wünsche und Bedürfnisse ergründen und ernst nehmen.</b>
<b>Unsere Dienstleistungen</b>	<b>wollen wir auf die individuellen Bedürfnisse unserer Kunden ausrichten.</b>
<b>Unsere Leistungsfähigkeit</b>	<b>wollen wir täglich neu und flexibel unter Beweis stellen.</b>
<b>Unsere Unternehmen</b>	<b>wollen wichtige Aufgaben im Dialog miteinander lösen.</b>
<b>Unsere Energiezukunft</b>	<b>wollen wir im Dialog mit Kunden, Behörden und Politikern mitgestalten und so unseren Handlungsspielraum erweitern.</b>
<b>Als Branche</b>	<b>wollen wir unsere Anliegen in der Öffentlichkeit einmütig vertreten.</b>

**Wir leisten damit einen Beitrag an die Schweiz von morgen**

- zur Sicherung des Wirtschaftsstandorts Schweiz
- zur Schonung der Umwelt
- zur Erhaltung der Lebensqualität der Bevölkerung

