

**Zeitschrift:** Bulletin des Schweizerischen Elektrotechnischen Vereins, des Verbandes Schweizerischer Elektrizitätsunternehmen = Bulletin de l'Association Suisse des Electriciens, de l'Association des Entreprises électriques suisses

**Band:** 89 (1998)

**Heft:** 20

**Rubrik:** Produkte und Dienstleistungen = Produits et services

### **Nutzungsbedingungen**

Die ETH-Bibliothek ist die Anbieterin der digitalisierten Zeitschriften. Sie besitzt keine Urheberrechte an den Zeitschriften und ist nicht verantwortlich für deren Inhalte. Die Rechte liegen in der Regel bei den Herausgebern beziehungsweise den externen Rechteinhabern. [Siehe Rechtliche Hinweise.](#)

### **Conditions d'utilisation**

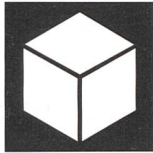
L'ETH Library est le fournisseur des revues numérisées. Elle ne détient aucun droit d'auteur sur les revues et n'est pas responsable de leur contenu. En règle générale, les droits sont détenus par les éditeurs ou les détenteurs de droits externes. [Voir Informations légales.](#)

### **Terms of use**

The ETH Library is the provider of the digitised journals. It does not own any copyrights to the journals and is not responsible for their content. The rights usually lie with the publishers or the external rights holders. [See Legal notice.](#)

**Download PDF:** 21.11.2024

**ETH-Bibliothek Zürich, E-Periodica, <https://www.e-periodica.ch>**



## Produkte und Dienstleistungen Produits et services

### Computer: Systeme und Hardware

#### Archivierung, Bibliotheken und CD-Produktion

Für die individuelle Herstellung von Kleinserien, Testmustern oder Vervielfältigungsmastern sind drei Komplettlösungen aus einer Hand erhältlich.



CD-Jukeboxen GMS 1035 CD, GMS 2105 CD und 3280 CD

Neben dem Jukebox-System GMS 1035 CD (bis zu zwei Laufwerke und ein Wechselmagazin mit 35 Slots) sind zwei weitere CD-Jukeboxen lieferbar: GMS 2105 CD mit bis zu fünf Laufwerken und drei Wechselmagazinen mit insgesamt 105 Slots und GMS 3280 CD mit bis zu sechs Laufwerken, acht Wechselmagazinen mit insgesamt 280 Slots und mit optionalem internem Drucker zum Beschriften der CD. Die Einsatzgebiete der Jukeboxen reichen von der Archivierung auf CD-R über das Anlegen von CD-Bibliotheken bis zur CD-Produktion. Die Grundig-CD-Jukebox-Systeme ermöglichen dem Anwender die Speicherung und das Abrufen verschiedenster Daten, die über

Archiv- und Dokumentenmanagementsysteme verwaltet werden. Grundig verfügt mit GAD 2000 über ein eigenes Archiv- und Dokumentenmanagementsystem und gewährleistet so optimal aufeinander abgestimmte Geräte.

Grundig (Schweiz) AG, 8302 Kloten  
Tel. 01 815 81 11, Fax 01 814 17 62

#### Professioneller Handheld mit bis zu 20 MByte RAM

Compaq lanciert in Europa den Handheld-PC der C-Series mit integrierten Funktionen für Datensicherheit (Flash-ROM) und Bestandesmanagement. Er richtet sich an professionelle, mobile Anwender, denen der ortsunabhängige Datenzugriff und die Verwaltung von Informationen erleichtert werden soll. Die Systeme der Compaq C-Series verfügen beispielsweise über ein Monochrom- oder Farbdisplay (Touchscreen) mit einer Auflösung von 480x240 Punkten (1/2 VGA), einen Mips-basierten Risc-Prozessor sowie PC-Card-Steckplätze für Modem und andere



Compaq-Handheld-PC der C-Series

Zusatzkarten. Sie bieten ausserdem einfache Setup- und Datensynchronisationsfunktionen, inklusive Microsoft Windows CE und Software-Bundles. Der Handheld-PC der C-Series, als 20-MByte- oder 8-MByte-RAM-Version erhältlich, ist laut Compaq ein integrierter

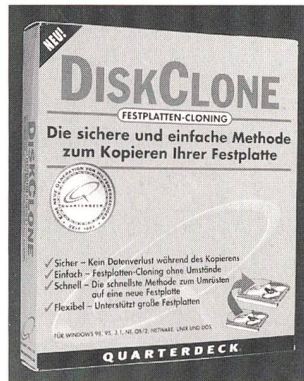
Bestandteil der globalen Strategie, welche darauf abzielt, umfassende Computerlösungen anzubieten, die die Bedürfnisse von Unternehmen jeder Gröszenordnung abdecken.

Compaq Computer AG,  
8303 Bassersdorf, Tel. 01 838 21 11,  
Fax 01 838 27 11, <http://www.compaq.ch>

### Software

#### Verlustfreies Kopieren von Festplatten

Die Software Diskclone dient dem Kopieren des Inhalts einer alten Festplatte auf eine



Kopierprogramm Diskclone

neue. Alle Dateien, Ordner, Partitionen und Programmeinstellungen werden bis zum letzten Byte gespeichert. Windows 95 lässt sich beispielsweise ohne Konfigurationsveränderung übertragen. Die Protokollierungsfunktion überwacht den gesamten Prozess. Unterstützt werden Festplattenpartitionen von über 2,1 GByte Kapazität und jedes gängige PC-Betriebssystem. Das Kopierprogramm verfügt über eine Benutzeroberfläche mit Mausunterstützung. Durch Angabe von Quell- und Ziellaufwerk müssen vor dem Kopieren keine Änderungen an den Hardware- oder Bios-Einstellungen vorgenommen werden. Die Partitionsgrössen sind direkt an die Anforderungen anpassbar. Die Programmdiskette ist ohne weitere Zusatzdisketten startfähig.

Sotec Software Distribution AG  
1260 Nyon, Tel. 022 990 91 00  
Fax 022 361 02 45, [www.sotec.ch](http://www.sotec.ch)

#### Faxservice via Internet 50% billiger

Bei Internet Paper handelt es sich um einen Internet-Service, der die Faxübertragung LAN-basierter Schriftstücke von einem Windows-PC auf jedes beliebige Faxgerät weltweit ermöglicht. Es sind weder Standleitungen noch Modems erforderlich. Mit dieser Methode soll der Benutzer Kosten von bis zu 50% im Vergleich zu herkömmlichen Faxübertragungen einsparen können. Diese Dienstleistung von Internet ProLink/PSINet ist über LAN-ISDN und Mietleitungen des Unternehmens zugänglich. Faxdokumente mit Internet Paper werden vom PC des Benutzers über einen Internet-Anschluss versandt und von einem Faxserver, der strategisch auf PSINets Backbone eingerichtet ist, an das Zielfaxgerät zugestellt. Es entfallen die Kosten für den Erwerb und Unterhalt von Faxgeräten, Servern, Telefonleitungen und Modems. Mit Internet Paper kann der Benutzer ebenfalls über eine private Website den Faxverkehr des gesamten Unternehmens, einer Abteilung oder einzelner Personen verfolgen und verwalten.

Internet ProLink, 1215 Genève 15  
Tel. 022 788 85 55, Fax 022 788 85 60  
<http://www.iprolink.ch>

#### Grafikstandard für World Wide Web

Adobe Systems hat die Spezifikation eines neuen Web-Standards beim World Wide Web Consortium (W3C) eingereicht. Zweck der Precision Graphics Markup Language (PGML) ist die Optimierung



von Qualität und Handhabung von Vektorgrafiken. PGML ist eine 2D-Grafiksprache und ermöglicht die Kontrolle von Layout, Schriften, Farben und Ausgabe. Damit kann die grafische Qualität von Web-Angeboten entscheidend verbessert werden. Für die Entwicklung kooperierte Adobe Systems mit IBM, Netscape und Sun. Vektorgrafiken haben gegenüber Pixelformaten wie GIF, PNG oder JPEG eine Reihe von Vorteilen. Sie sind skalierbar, schneller vom Web her-

unterzuladen und in besserer Qualität zu drucken. Die Sprache basiert auf dem gleichen Imaging-Modell wie die Seitenbeschreibungssprache Adobe Postscript sowie das ebenfalls von Adobe entwickelte Portable Document Format (PDF). Aufgrund dieser Tatsache müssen existierende Programme kaum modifiziert werden, um sie als PGML-Autorenwerkzeug zu nutzen.

Adobe Systems AG, 8050 Zürich  
Tel. 01 307 17 00, Fax 01 307 17 10  
<http://www.adobe.de>

## Informationstechnik



Thermotransfersystem für dauerhafte Etiketten

## Lösung für Beschriftungsprobleme

Beim Thermotransfersystem von Elbro handelt es sich um ein komplettes Programm zur Gestaltung und Produktion hochwertiger, dauerhafter Etiketten aus Kunststofffolien, von Typenschildern und Kabelmarkierungen. Je nach Anwendung werden Farbbänder auf Harz- oder Wachsharzbasis angeboten, mit denen auf Etiketten und Markierern die jeweils geforderten Ergebnisse auch bei hohen mechanischen und chemischen Anforderungen erzielt werden. Softwarepakete unter Windows ermöglichen eine schnelle, flexible und fehlerfreie Etiketten- und Layouterstellung. Grafiken, Barcodes, feste und variable Daten können frei gestaltet werden. Das Etikettenmaterial ist eine entscheidende Systemkomponente. Dazu eingesetzt wird eine breite Palette hochwertiger und langlebiger Kunststofffolien mit entsprechender Kleberausrüstung. Spezielle Oberflächenbehandlung ergibt mit den darauf abgestimmten Farbbändern ein scharfes Druckbild mit optimaler dauerhafter

Farbhaftung. Die Aufrollung der Etiketten und Markierer mit der Druckfläche nach innen schützt bei Lagerung und Transport vor Beschädigung und Verschmutzung.

Elbro AG, 8162 Steinmaur  
Tel. 01 853 01 09, Fax 01 853 37 65  
<http://www.elbro.com>

## Wetterbeständiges Handy

Mit dem Outdoor-Handy Siemens S 10 Active kommt ein wetterbeständiges Natel D auf den Markt. Es verfügt über ein robustes Outfit aus stossfestem und kratzfestem Material. Die tiefergelegten, gummierten Tasten, das sechszeilige Farbgrafikdisplay und die intuitive Bedienoberfläche sind serienmässig integriert. Das D-Netz-Handy erfüllt alle Kriterien bezüglich Bedienkomfort, Mobilität und Vielseitigkeit im geschäftlichen wie im privaten Umfeld. Es werden alle GSM-Datendienste ohne zusätzliche PCMCIA-Karte unterstützt, und Uhr, Wecker und Voice-Memo für Gesprächsnotizen sind eingebaut. Mit dem Handy wird auch ein reichhaltiges Sortiment an Siemens-Originalzubehör angeboten. Speziell für den Outdoor-Gebrauch, also für sportliche Menschen, für meist im Freien aktive Berufstätige wie Bauleiter, Ballonfahrer, Jäger oder Skilehrer, aber auch für Liebhaber innovativer Auftritte ist dieses Handy ideal.

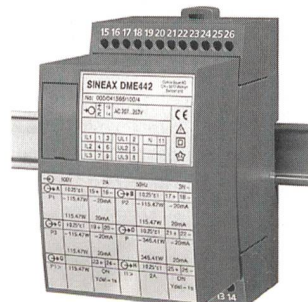
Siemens Schweiz AG, 3001 Bern  
Tel. 031 380 24 56, Fax 031 380 24 92  
<http://www.siemens.ch>

## Energietechnik

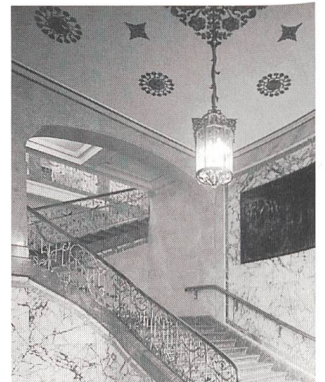
### Intelligenter Sensor für Starkstromgrössen

Der Multimessumformer Sineax DME 4 ist für das Erfassen von Messgrössen im Starkstromnetz programmierbar. Es ist eine Weiterentwicklung des Messumformers M 1000 mit zusätzlichen Leistungsmerkmalen. Der DME 4 ist als intelligenter Sensor für Starkstromgrössen einsetzbar und ergibt durch den Ersatz von mehreren Einzelmessumformern preisgünstige und flexible Systemlösungen in Schaltanlagen, Maschinen und Gebäudeinstallationen. Über die serielle Schnittstelle lassen sich Eingangsgrössen wie Betriebsparameter und Ausgangsfunktionen frei programmieren, zu Testzwecken simulieren und dokumentieren. Der Messumformer DME 4 misst Eingangsströme bis 5 A bei einer Eingangsspannung von bis zu 700 VAC und Nennfrequenzen von 16 $\frac{2}{3}$ , 50 und 60 Hz. Die Verarbeitung erfolgt auch bei stark verzerrten (Oberwellen) Netzen mit hoher Genauigkeit. Der Messumformer erfüllt im Worst Case alle technischen Daten unter Einhaltung der neuesten relevanten internationalen Normen und Vorschriften. Je nach Einsatzgebiet und Anwendungsfall steht der DME 4 in den Ausgangskonfigurationen DME 442, DME 424 und DME 400 zur Verfügung. Mit der Feldbuschnittstelle ist der Multimessumformer DME 400 direkt in moderne Steuerungs- und Leitsysteme einbindbar.

GMC-Instruments Schweiz AG, 8052 Zürich, Tel. 01 302 35 35, Fax 01 302 17 49



Multimessumformer Sineax DME 442



Induktionslampen Genura R 80

## Alternative zu Reflektorglühlampen

Die elektrodenlose Kompaktleuchtstofflampe Genura verfügt über eine vertraute Form, die mit derjenigen von herkömmlichen Reflektorglühlampen vergleichbar ist. Das Prinzip der Lichterzeugung entspricht dem einer Leuchtstofflampe, mit dem grundlegenden Unterschied, dass die Lampe keine Elektroden mehr enthält. Statt dessen befindet sich in einer Vertiefung des hermetisch geschlossenen Glaskolbens eine Induktionsspule, die mit einem Hochfrequenzumwandlerkreis verbunden ist. Dieser erhöht die normale Netzfrequenz von 50 Hz auf bis zu 2,5 MHz. Der induzierte Strom fliesst durch ionisierten Quecksilberdampf und bringt freie Elektronen zur Schwingung, die mit den Metalldampfpartikeln zusammenstossen. Die Genura gilt daher als wirtschaftliche wie umweltgerechte Alternative zu herkömmlichen Allgebrauchs- und Reflektorglühlampen. In den Räumen der Industrie- und Handelskammer für München und Oberbayern wurden beispielsweise 135 vormals mit 100-W-Reflektorlampen bestückte Deckenstrahler auf elektrodenlose Kompaktleuchtstofflampen Genura R 80 umgerüstet. Die Massnahme hatte sich in weniger als zehn Monaten amortisiert. Betriebskosten und CO<sub>2</sub>-Emission verringerten sich um mehr als 75%.

GE Lighting AG, 8050 Zürich  
Tel. 01 307 12 00, Fax 01 307 12 01