

Zeitschrift: Bulletin des Schweizerischen Elektrotechnischen Vereins, des Verbandes Schweizerischer Elektrizitätsunternehmen = Bulletin de l'Association Suisse des Electriciens, de l'Association des Entreprises électriques suisses

Band: 89 (1998)

Heft: 22

Rubrik: Produkte und Dienstleistungen = Produits et services

Nutzungsbedingungen

Die ETH-Bibliothek ist die Anbieterin der digitalisierten Zeitschriften. Sie besitzt keine Urheberrechte an den Zeitschriften und ist nicht verantwortlich für deren Inhalte. Die Rechte liegen in der Regel bei den Herausgebern beziehungsweise den externen Rechteinhabern. [Siehe Rechtliche Hinweise.](#)

Conditions d'utilisation

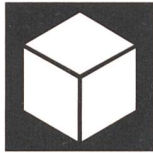
L'ETH Library est le fournisseur des revues numérisées. Elle ne détient aucun droit d'auteur sur les revues et n'est pas responsable de leur contenu. En règle générale, les droits sont détenus par les éditeurs ou les détenteurs de droits externes. [Voir Informations légales.](#)

Terms of use

The ETH Library is the provider of the digitised journals. It does not own any copyrights to the journals and is not responsible for their content. The rights usually lie with the publishers or the external rights holders. [See Legal notice.](#)

Download PDF: 21.11.2024

ETH-Bibliothek Zürich, E-Periodica, <https://www.e-periodica.ch>

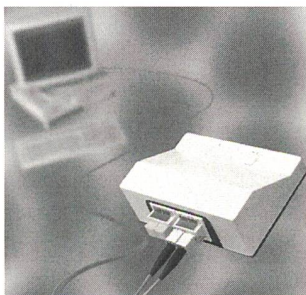


Produkte und Dienstleistungen Produits et services

Informationstechnik

LWL-Anschlussdosen für den Indoor-Bereich

Ergänzend zum aktuellen FTTH-Sortiment sind zwei Anschlussdosen verfügbar, um eine komplette passive Arbeitsplatzverkabelung mit Faseroptik-Komponenten zu realisieren. Sie gewährleisten eine optimale optische Übertragungsleistung und eine hohe Faserlebensdauer. Beide Dosen sind für die Kabelkanal- oder Wandmontage konzipiert. Im Bereich der Gebäudeverkabelung können zu enge Biegeradien unter 30 mm die Übertragungseigenschaften so weit beeinflussen, dass Licht aus der Faser tritt und die Dämpfung sich massiv erhöht. Ausserdem nimmt die Lebenserwartung eines Lichtwellenleiters rapide ab. Beim Einsatz der Anschlussdosen von Suhner Fiber optic werden die Toleranzen eingehalten, so dass bei einer Faserlebenserwartung von 100 Jahren die Fehlerwahrscheinlichkeit nicht unter 1:100.000 sinkt. Das erste Modell ist für eine zwei mal zwei Optoclip-II-, SC-Simplex- oder E-2000-Bestückung ausgelegt. Möglich ist hier auch eine LWL/Kupfer-Misch-



Fiberoptik-Komponenten Optoclip II

bestückung. Das zweite Modell lässt sich mit vier Simplex- oder zwei Duplex-Kupplungsstücken des Typs Optoclip II, E2000, FSC oder FST bestücken.

Huber+Suhner AG, 9100 Herisau
Tel. 071 353 41 11, Fax 071 353 46 78
<http://www.hubersuhner.com>

Sprache und Daten über WAN-Verbindungen

RAD Data Communications stellt den Multiservice-Access-Router Web Ranger-II vor. Das Gerät bietet eine Telefonanlage-schnittstelle zur Übertragung von Sprache und Fax, IP/IPX-Routing, einen soliden Firewall-Schutz, IP Address Translation und WAN-Verbindungen über E1/T1-Standleitungen und Frame Relay. Es verfügt über zwei LAN-Ports zum Routing von IP/IPX-Verkehr. Der Web Ranger-II ersetzt separate Multiplexer und Router beim Teilnehmer. Er bildet auch eine umfassende Lösung zum Anschluss mittelgrosser und kleiner Zweigstellen über Frame Relay, denn das Gerät unterstützt ausserdem 30 DLC-(Data Link Channel)-Identifiers. Ein Firewall schützt das LAN vor unerwünschten Einbrüchen über das Internet, und die Zugriffsauthentisierung des IP-Services erfolgt mit Hilfe von PAP/CHAP. Ein unerwünschter Zugriff lässt sich über Telnet oder SNMP blockieren oder über ein Passwort schützen.

Genial Products SA, Brussels
Tel. +32 2 375 21 00
Fax +32 2 375 91 62, cgp@cgp.be

Energietechnik

Stromverbrauch unter Kontrolle

Von Optimatik ist ein komplettes Sortiment für die Senkung von Stromkosten erhältlich. Dazu zählen Energiekontroll- und Energiedatenerfassungs-Systeme sowie tageslichtabhängige Lichtregelgeräte. Das Energiekontrollsystem Opticontrol analysiert und regelt den Energieverbrauch und den Energiebezug. Seine Software ermittelt jeweils den aktu-



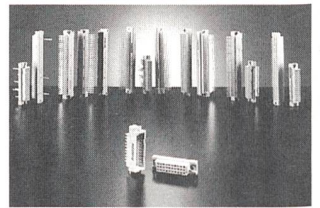
Energiekontrollsystem Opticontrol

ellen Energietrend und definiert notwendige Massnahmen mit dem Ziel, den Energieverbrauch und die Leistungsspitzen zu senken. Am Basisgerät angeschlossene Verbraucher werden computer-gesteuert kurzzeitig ausgeschaltet, um einen gleichmässigen Energiebezug ohne teure Leistungsspitzen zu gewährleisten. Opticontrol kann den Energieverbrauch und die Leistungsspitzen sichtbar machen, es zeigt die Energiekosten in Franken an und kann verschiedene Verbraucher zeitabhängig schalten. Durch den integrierten Datenspeicher wird das Gerät zur Energiezentrale, wo sich mit Energie sparsam umgehen lässt. Da das Kontrollsystem für eine wesentliche Reduktion der Stromrechnung sorgt, amortisiert sich dieses Gerät innerhalb kurzer Zeit.

Optimatik AG, 9056 Gais
Tel. 071 793 30 30, Fax 071 793 18 18
optimatik@bluewin.ch

Steckverbinder mit Messer- und Federleisten

Das Lieferprogramm von Pancon umfasst eine neue Steckverbinderfamilie gemäss



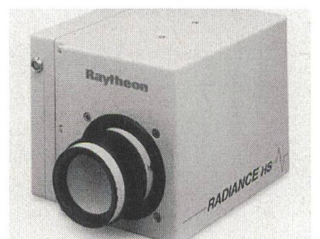
Steckverbinderfamilie DIN 41612 mit C 1/3-Bauform

DIN 41612 mit einer Messer- und Federleiste der Bauform C 1/3. Diese Leisten sind in verschiedenen Polzahlen und Bestückungsvarianten erhältlich und sind mit den bewährten doppelseitigen Pancon-Kontakten ausgerüstet. Diese sind aus einer hochwertigen Cu/Sn-Legierung aus einem Stück gestanz und geformt. Durch den geringen Kontaktübergangswiderstand wird eine hohe Kontakt-sicherheit im Falle von Schock und Vibrationen erzielt. Für die Zeit- und Kosteneinsparung bei der Montage auf der Leiterplatte können die Leisten auch mit Montageclips versehen werden. Die Befestigungslöcher sind nach DIN genormt und in Press-in-Technik verfügbar.

Pancon GmbH, D-61352 Bad Homburg
Tel. +49 6172 175 251, Fax +49 6172 175 160, info@panduet-pancon.de

Mikrothermographie mit IR-Kamera

Die Flächendetektoren Focal Plane Array (FPA) von Amber-Raytheon verfügen über eine Temperatur- und Ortsauflösung, die selbst schwierige Details und geringste Wärmeunterschiede noch deutlich wahrnimmt. Um die hohe Qualität dieser Amber-IR-Kameras auch für Aufgaben zu nutzen, bei denen die Objekte sehr klein sind, gibt es für mikroskopische



IR-Kameras von Raytheon-Amber

Aufgabenstellungen zwei Varianten: ein einfaches thermographisches Mikroskopiesystem, bei dem sich das Objektiv über Distanzringe von der Kamera weiter entfernen lässt. Da dadurch die Bildweite verändert wird, reduziert sich gleichzeitig auch der Arbeitsabstand. Die zweite Variante, mikroskopische Objekte mit IR-Kameras abzubilden, bedeutet ein spezielles Mikroskopobjektiv. Diese Optik ist auf die bei der Mikroskopie vorkommenden Abbildungsfehler und Abbildungsprobleme korrigiert und bildet ein optimales Bild der kleinsten Objekte.

L.O.T.-Oriol GmbH,
D-64293 Darmstadt, Tel. +49 6151 880 60
Fax +49 6151 896 667

Lampenvorschaltgerät sorgt für Wirtschaftlichkeit

Die neue Lampengenerationen EVG-Typenreihe HF-Performer und HF-Regulator verlängern dank Warmzündung die Lebensdauer um bis zu 50%. Sowohl die HF-Performer (nicht regulierbar) wie die HF-Regulator erfüllen alle relevanten Normen. Mit den Geräten ist auch gegenüber den Elektrizitätswerken für einen optimalen Netzbetrieb gesorgt. Ausserdem garantieren sie hinsichtlich der elektromagnetischen Verträglichkeit (EMV) günstige Werte, womit alle Voraussetzungen gegeben sind, dass selbst hochempfindliche informationstechnische Einrichtungen in ihrer Funktion uneinträchtigt bleiben. Bei der Entwicklung dieser neuen Ge-



EVG-Typenreihe HF-Performer und HF-Regulator

neration von Vorschaltgeräten wurde auch an den Energieverbrauch gedacht. Mit ihnen lässt sich bis zu 30% Strom einsparen, in Kombination mit den Lichtregulierungssystemen Luxsense, Multisense und Trios von Philips sogar über 60%.

Philips Lighting AG, 8027 Zürich
Tel. 01 488 22 11, Fax 01 488 32 49

Stimmungsvolles Licht dank Tebis TS

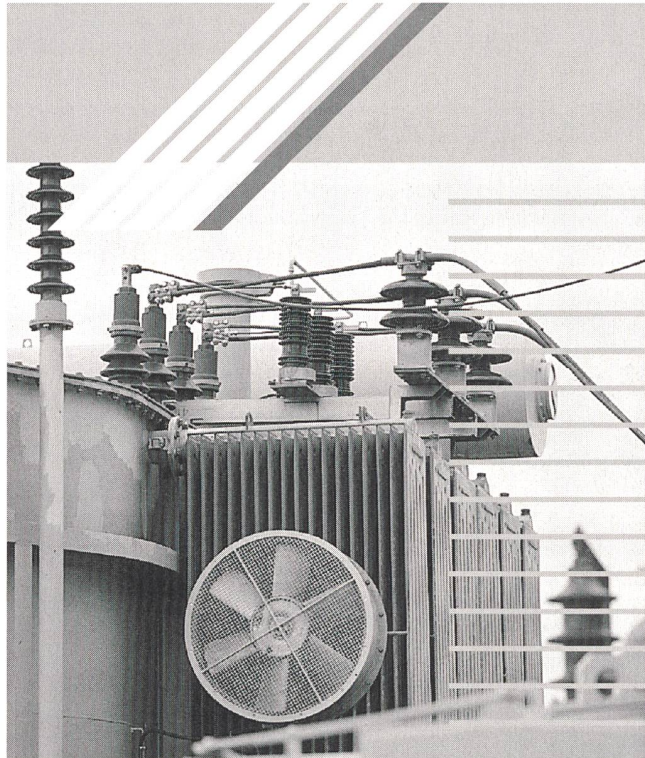
Ein neues Gastro-Konzept, auf die heutigen Kundenbedürfnisse ausgerichtet, erforderte im Hotel Al Porto in Lachen eine Umgestaltung der Begegnungs- und Speisesäle sowie einer Bar, verbunden mit umfangreichen Arbeiten an der elektrischen Anlage. Die Beleuchtung sollte diverse Lichtstimmungen erzeugen und die Bedienung der Anlage durch das Personal möglichst einfach und übersichtlich sein. Die Lösung dafür bietet das EIB-System Tebis TS von Hager. Seine Steuerung wird über eine alle Tasterstellen verbindende Leitung bedient. Vier Taster pro Raum, LED-Statusmelder, zu-



Der mit Tebis TS beleuchtete Speisesaal des Hotels Al Porto

sätzlich übergeordnete Schaltbefehle, eine Univers-Unterverteilung, Ferndimmer, Schutzapparate, FI-Schalter und Leitungsschutzschalter sowie weitere Steuerungsapparate sind Bestandteile des Systems. Es lässt damit in jedem Saal eine dem jeweiligen Anlass angepasste Lichtstimmung zu. Die Verknüpfung der rund 50 Schaltpunkte erfolgte mit geringem Zeitaufwand. Den Installateur beeindruckte vor allem die einfache Inbetriebnahme einer Systemtechnik mit hohem Nutzen für alle Beteiligten.

Hager Modula AG, 8153 Rümlang
Tel. 01 817 34 00, Fax 01 817 34 40



Unsere Erfahrung dient der Energie

Wir sind Spezialisten für Leistungs-, Verteil- und Spezialtransformatoren in Industrie und der öffentlichen Energieversorgung. Unabhängig der Fabrikate und Grössen kommen wir zu Ihnen oder transportieren Ihren Transformator zu uns. Die Referenzen unserer Analysen, vorbeugenden Instandhaltungen, Reparaturen und Umbauten beweisen unsere Kompetenz. Der umweltgerechten Entsorgung von Materialien und Flüssigkeiten gilt unsere besondere Beachtung. Damit alles bestens transformiert, sorgt unser Pikett-Service 24 Stunden am Tag, 365 Tage im Jahr für Sie!

Lernen Sie uns kennen. Mehr über die IBA und die Servicebetriebe erfahren Sie auch in unseren Factsheets oder persönlich bei uns in Unterentfelden.

Unsere Experten wissen Bescheid über Motoren, Antriebe und Transformatoren. Schon lange und auch in Zukunft.

Servicebetriebe IBA
CH-5035 Unterentfelden, Binzmattweg 2
Tel. 062 835 03 70, Fax 062 835 03 80
servicebetriebe@iba-aarau.ch

Industrielle Betriebe Aarau

IBA

DACHCOM®