

# Statistik

Objektyp: **Group**

Zeitschrift: **Bulletin des Schweizerischen Elektrotechnischen Vereins, des Verbandes Schweizerischer Elektrizitätsunternehmen = Bulletin de l'Association Suisse des Electriciens, de l'Association des Entreprises électriques suisses**

Band (Jahr): **91 (2000)**

Heft 2

PDF erstellt am: **22.07.2024**

## **Nutzungsbedingungen**

Die ETH-Bibliothek ist Anbieterin der digitalisierten Zeitschriften. Sie besitzt keine Urheberrechte an den Inhalten der Zeitschriften. Die Rechte liegen in der Regel bei den Herausgebern.

Die auf der Plattform e-periodica veröffentlichten Dokumente stehen für nicht-kommerzielle Zwecke in Lehre und Forschung sowie für die private Nutzung frei zur Verfügung. Einzelne Dateien oder Ausdrucke aus diesem Angebot können zusammen mit diesen Nutzungsbedingungen und den korrekten Herkunftsbezeichnungen weitergegeben werden.

Das Veröffentlichen von Bildern in Print- und Online-Publikationen ist nur mit vorheriger Genehmigung der Rechteinhaber erlaubt. Die systematische Speicherung von Teilen des elektronischen Angebots auf anderen Servern bedarf ebenfalls des schriftlichen Einverständnisses der Rechteinhaber.

## **Haftungsausschluss**

Alle Angaben erfolgen ohne Gewähr für Vollständigkeit oder Richtigkeit. Es wird keine Haftung übernommen für Schäden durch die Verwendung von Informationen aus diesem Online-Angebot oder durch das Fehlen von Informationen. Dies gilt auch für Inhalte Dritter, die über dieses Angebot zugänglich sind.



**Statistik  
Statistique**

**Erzeugung und Abgabe elektrischer Energie in der Schweiz**

Mitgeteilt vom Bundesamt für Energie. Die nachstehenden Angaben beziehen sich sowohl auf die Erzeugung der Elektrizitätswerke der Allgemeinversorgung wie der bahn- und industriereigenen Kraftwerke (Selbstproduzenten).

**Production et consommation d'énergie électrique en Suisse**

Communication de l'Office fédéral de l'énergie. Les chiffres ci-dessous concernent à la fois les entreprises d'électricité livrant de l'électricité à des tiers et les entreprises ferroviaires et industrielles (autoproducteurs).

	Landeserzeugung Production nationale										Nettoerzeugung Production nette			Speicherung - Accumulation				Füllungsgrad		
	Laufwerke		Speicherwerke		Hydraulische Erzeugung		Erzeugung der Kernkraftwerke		Konventionell-thermische Erzeugung und andere		Total		Inhalt am Monatsende		Änderung im Berichtsmonat Entnahme - Aufüllung +		Degré de remplissage			
	1	2	3 = 1 + 2	4	5	6 = 3 + 4 + 5	7	8 = 6 - 7	9	10	11	12	13	14	15					
in GWh - en GWh										in GWh - en GWh			in GWh - en GWh				%			
1998	1999	1998	1999	1998	1999	1998	1999	1998	1999	1998	1999	1998	1999	1998	1999	1998	1999			
Januar	813	731	1570	1569	2383	2300	2285	2279	208	248	4827	35	44	4841	4783	3761	4182	1999	49.2	
Februar	621	754	1619	1745	2240	2499	2062	2107	255	230	4836	24	21	4533	4815	2370	2790	1999	32.8	
März	779	1051	1564	1519	2343	2570	2269	2180	267	225	4975	24	34	4855	4941	1161	1713	1999	20.2	
April	1045	1249	1299	1286	2344	2535	1978	2035	235	210	4780	69	95	4488	4685	711	1232	1999	14.5	
Mai	1570	1891	1425	1951	2995	3842	2035	2215	138	191	6248	153	194	5015	6054	1552	3114	1999	36.6	
Juni	1911	1982	1940	2281	3851	4263	1613	1860	131	168	6291	304	252	5291	6039	3849	5194	1999	61.1	
Juli	1873	2065	1799	2381	3672	4446	1779	1168	123	157	5574	299	222	5275	5549	5689	6766	1999	79.6	
August	1660	2001	1716	2411	3376	4412	1312	1062	135	177	4823	313	215	4510	5436	7288	8022	1999	94.4	
September	1459	1554	1651	2392	3110	3946	2165	1816	161	235	5436	190	131	5246	5866	7790	8240	1999	96.9	
Oktober	1216	1331	1242	2350	2458	3681	2269	2170	219	233	6084	108	82	4838	6002	7846	7659	1999	90.1	
November	1120	1025	1747	2251	2867	3276	2261	2276	201	238	5790	57	35	5272	5755	6788	6310	1999	74.2	
Dezember	899	899	1757	1757	2656	2656	2340	2340	212	5208	5208	44	44	5164	5164	5431	1357	1999	63.9	
1. Quartal	2213	2536	4753	4833	6966	7369	6616	6566	730	703	14312	83	99	14229	14539			1999		
2. Quartal	4526	5122	4664	5518	9190	10640	5626	6110	504	569	17319	526	541	14794	16778			1999		
3. Quartal	4992	5620	5166	7184	10158	12804	5256	4046	419	569	17419	802	568	15031	16851			1999		
4. Quartal	3235	2356	4746	4601	7981	6957	6870	4446	632	471	15483	209	117	15274	11757			1999		
Kalenderjahr	14966	15634	19329	22136	34295	37770	24368	21168	2285	2312	60948	1620	1325	59328	59925			1999		
1. Semester																			1998/99	
2. Semester																			1998/99	
Winterhalbjahr	4905	5771	9553	9579	14458	15350	13085	13436	1266	1335	28809	266	308	28543	29813			1997/98	1998/99	
Sommerhalbjahr	9518	10742	9830	12702	19348	23444	10882	10156	923	1138	31153	1328	1109	29825	33629			1997/98	1998/99	
Hydrolog. Jahr	14423	16513	19383	22281	33806	38794	23967	23592	2189	2473	59962	1594	1417	58368	63442			1997/98	1998/99	

	Nettoerzeugung Production nette		Einfuhr	Ausfuhr	Überschuss Einfuhr + Ausfuhr -	Landes- verbrauch	Ver- ände- rung	Verluste	Endverbrauch Consumation finale	
	Total	Ver- ände- rung							Total	Ver- ände- rung
	in GWh - en GWh		in GWh - en GWh		in GWh - en GWh		in GWh - en GWh		in GWh - en GWh	
	1998	1999	1998	1999	1998	1999	1998	1999	1998	1999
12		13	14	15	16 = 14 - 15	17 = 8 + 16	18	19	20 = 17 - 19	21
	%		%		%		%		%	
Januar	4841	4783	3727	4109	+ 265	5106	+ 1,6	331	4775	4860
Februar	4533	4815	3465	3552	+ 75	4608	+ 8,4	328	4280	4644
März	4855	4941	3615	3694	+ 33	4822	+ 4,5	333	4489	4697
April	4488	4685	3320	3124	- 199	4289	+ 3,7	326	3963	4111
Mai	5015	6054	2714	2255	- 977	4038	+ 2,7	286	3752	3852
Juni	5291	6039	2451	2288	- 1311	3980	+ 0,5	265	3715	3752
Juli	5275	5549	2504	2536	- 1408	3867	+ 1,4	290	3577	3627
August	4510	5436	2963	1935	- 617	3893	+ 3,2	287	3606	3721
September	5246	5866	2601	2552	- 1044	4202	+ 1,9	295	3907	3984
Oktober	4838	6002	3027	3120	- 366	4472	+ 3,1	326	4146	4276
November	5272	5755	3201	3799	- 317	4955	+ 3,0	338	4617	4760
Dezember	5164		3831		- 22	5142		349	4793	
1. Quartal	14229	14539	10807	11355	+ 307	14536	+ 4,7	992	13544	14201
2. Quartal	14794	16778	8485	7667	- 2487	12307	+ 2,3	877	11430	11695
3. Quartal	15031	16851	8068	7023	- 3069	11962	+ 2,1	872	11090	11332
4. Quartal	15274	11757	10059	6919	- 705	14569		1013	13556	9036
Kalenderjahr	59328	59925	37419	32964	- 5954	53374		3754	49620	46264
	1997/98	1998/99	1997/98	1998/99	1997/98	1998/99		1997/98	1997/98	1998/99
Winterhalbjahr	28543	29813	20450	21414	- 303	28846	+ 3,3	1999	26847	27757
Sommerhalbjahr	29825	33629	16553	14690	- 5556	24269	+ 2,2	1749	22520	23027
Hydrolog. Jahr	58368	63442	37003	36104	- 5253	53115	+ 2,8	3748	49367	50784
		+ 8,7								+ 2,9

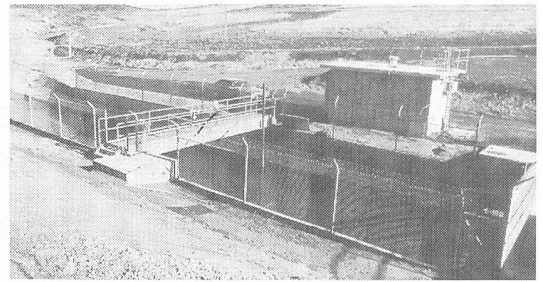
# WASSERENERGIE BESSER AUSNUTZEN

## ACCUSONIC

akustische Systeme für genaue

## WASSERMENGEN- MESSUNGEN

in Leitungen von 1 bis 15 m Durchmesser



OFFENER KANAL (bis 200 m Breite)



Druckleitung

### Vom gleichen Hersteller KAVITATIONS-MESSSYSTEME FÜR PUMPEN UND TURBINEN

Über 2500 ACCUSONIC-Anlagen sind weltweit in Betrieb.

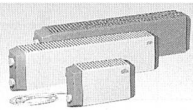
Anlagen wurden auch in Zusammenarbeit mit führenden Kraftwerkherstellern ausgeführt.

Zuständig für Deutschland, Österreich, die Schweiz und Osteuropa:

**Witronic GmbH, Postfach 554**

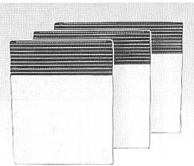
**CH-1009 Pully** bei Lausanne

Tel. 41-21 729 86 46 Fax 41-21 728 76 21



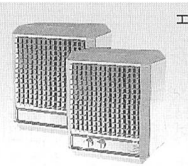
### Rippenrohr-Heizkörper ANSON

für Garagen, öffentl. Bauten, Barackencontainer, Industrie etc. Robust. In vielen Längen und Leistungsstufen. 230 und 400 V. Verlangen Sie Beratung vom Spezialisten: ANSON



### kleine Elektro-Heizkonvektoren

Für Büros, Ferienwohnungen, Werkstätten die ideale Übergangs- und Zusatzheizung. 230V 500-2200 W.



### El. Heizgeräte für festen Einbau in nicht dauernd

belegte Hallen, Keller, Lager, Saalbauten usw. 400V 3-50 kW.- Preisgünstige Offerte von:

**ANSON 01/461 11 11**

8055 Zürich Friesenbergstr. 108 Fax 01/461 31 11

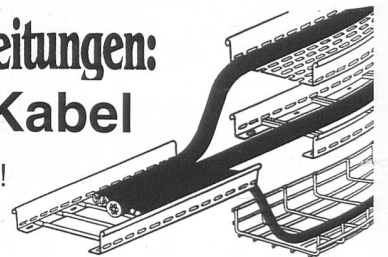


Surf durch die Welt des Stroms!  
[www.strom.ch](http://www.strom.ch)



## Statt Gitterbahnen und Kabelpritschen und Kabelbahnen und Steigleitungen: Lanz Multibahn – eine Bahn für alle Kabel

- Lanz Multibahnen vereinfachen Planung, Ausmass und Abrechnung!
- Sie verringern den Dispositions-, Lager- und Montageaufwand!
- Sie schaffen Kundennutzen: Beste Kabelbelüftung.
- Jederzeitige Umnutzung. Kostengünstig. CE- und SN SEV 1000/3-konform.



Verlangen Sie Beratung, Offerte und preisgünstige Lieferung vom Elektro-Grossisten und



**lanz oensingen ag**

CH-4702 Oensingen • Tel. ++41 062/388 21 21



Der Schweizerische Elektrotechnische Verein (SEV) ist ein marktorientiertes Dienstleistungsunternehmen für die Energie-, Elektro- und Kommunikationswirtschaft. Mit TSM<sup>®</sup> Total Security Management tragen wir zum Erfolg unserer internationalen Kunden bei. Für unser akkreditiertes EMV-Prüflabor suchen wir einen initiativen und erfahrenen

## Elektroingenieur HTL, FH für die Produktequalifizierung und Entwicklungsberatung

In dieser Position sind Sie als Projektleiter für die Prüfung der elektromagnetischen Verträglichkeit der Produkte unserer internationalen Kundschaft verantwortlich. Sie beraten ausserdem unsere Kunden bei der Entwicklung und Herstellung ihrer Produkte bezüglich Qualitätsanforderungen und Normen.

### Anforderungsprofil

- Fachhochschule, HTL-Abschluss oder vergleichbare Ausbildung
- Praxiserfahrung in Analog- und Digitaltechnik, spezifische EMV-Kenntnisse erwünscht
- Bereitschaft und Fähigkeit, sich in neue Fachgebiete einzuarbeiten
- Sprachen: Deutsch und Englisch in Wort und Schrift
- Gewohnt, kundenorientiert und interdisziplinär im Team zu arbeiten

Fühlen Sie sich angesprochen und arbeiten Sie gerne selbständig in einem anspruchsvollen Umfeld? Suchen Sie eine abwechslungsreiche Tätigkeit, die auch administrative Aufgaben einschliesst? Dann könnten Sie unser zukünftiger Mitunternehmer sein. Wir freuen uns auf Ihre schriftliche Bewerbung. Senden Sie bitte Ihre Unterlagen an:

Schweizerischer Elektrotechnischer Verein, Frau Sigrun Régamey, Luppmenstrasse 1, 8320 Fehraltorf, Tel. 01 956 13 26

## Inserentenverzeichnis

ABACUS Research AG, St.Gallen	5
ALSTOM AG, Suhr	14
Anson AG, Zürich	84
Asea Brown Boveri AG, Baden	87
Benning Power Electronic GmbH, Dietlikon	55
BKW Energie AG, Bern 25	18
CKW Centralschweiz. Kraftwerke, Luzern	30
Costronic SA, Préverenges	4
Elektron AG, Au/ZH	4
Enermet AG, Fehraltorf	24
Erne H. Metallbau AG, Leuggern	8
Lanz Oensingen AG, Oensingen	34, 84
LEM Elmes AG, Pfäffikon	34
MSM AG, Schaffhausen	30
R. Fuchs-Bamert, Schindellegi	88
Siemens Schweiz AG, Zürich	2
VA TECH Escher Wyss Hydro AG, Zürich	10
Witronic GmbH, Pully	84
<b>Stelleninserate</b>	<b>85</b>

# BULLETIN

**Herausgeber/Editeurs:** Schweizerischer Elektrotechnischer Verein/Association Suisse des Electriciens (SEV/ASE) und/et Verband Schweizerischer Elektrizitätsunternehmen/Association des entreprises électriques suisses (VSE/AES).

**Redaktion SEV: Informationstechnik und Energietechnik/Rédaction ASE: techniques de l'information et techniques de l'énergie**  
Martin Baumann, Dipl. El.-Ing. ETH (Leitung/réd. en chef); Paul Batt; Dr. Andreas Hirstein, Dipl. Phys.; Katharina Mösching; Heinz Mostosi (Produktion)  
Luppmenstrasse 1, 8320 Fehraltorf, Tel. 01 956 11 11, Fax 01 956 11 54.

**Redaktion VSE: Elektrizitätswirtschaft/Rédaction AES: économie électrique**  
Ulrich Müller (Leitung/réd. en chef); Patrick Meyer; Elisabeth Fischer  
Gerbergasse 5, Postfach 6140, 8023 Zürich, Tel. 01 226 51 11, Fax 01 226 51 91.

**Inserateverwaltung/Administration des annonces:** Bulletin SEV/VSE, Förrlibuckstrasse 10, Postfach 229, 8021 Zürich, Tel. 01 448 86 34 oder/ou 01 448 71 71, Fax 01 448 89 38.

**Adressänderungen und Bestellungen/Changements d'adresse et commandes:** Schweiz. Elektrotechnischer Verein, IBN MD, Luppmenstrasse 1, 8320 Fehraltorf, Tel. 01 956 11 11, Fax 01 956 11 22.

**Erscheinungsweise/Parution:** Zweimal monatlich. Im Frühjahr wird jeweils ein Jahreshft herausgegeben./Deux fois par mois. Edition régulière d'un annuaire au printemps.

**Bezugsbedingungen/Abonnement:** Für jedes Mitglied des SEV und des VSE 1 Expl. gratis. In der Schweiz pro Jahr Fr. 195.-, in Europa Fr. 240.-; Einzelnummern im Inland Fr. 12.- plus Porto, im Ausland Fr. 12.- plus Porto. / Pour chaque membre de l'ASE et de l'AES 1 expl. gratuit. Abonnement Suisse: un an 195.- fr., Europe: 240.- fr. Prix au numéro: Suisse 12.- fr. plus frais de port, étranger 12.- fr. plus frais de port.

**Satz, Druck, Spedition/Composition, impression, expédition:** Vogt-Schild/Habegger Medien AG, Zuchwilerstrasse 21, 4500 Solothurn, Tel. 032 624 71 11.

**Nachdruck/Reproduction:** Nur mit Zustimmung der Redaktion/Interdite sans accord préalable.

Gedruckt auf chlorfrei gebleichtem Papier/Impression sur papier blanchi sans chlore  
ISSN 1420-7028