

Produkte und Dienstleistungen = Produits et services

Objektyp: **Group**

Zeitschrift: **Bulletin des Schweizerischen Elektrotechnischen Vereins, des Verbandes Schweizerischer Elektrizitätsunternehmen = Bulletin de l'Association Suisse des Electriciens, de l'Association des Entreprises électriques suisses**

Band (Jahr): **91 (2000)**

Heft 3

PDF erstellt am: **22.07.2024**

Nutzungsbedingungen

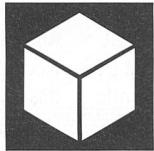
Die ETH-Bibliothek ist Anbieterin der digitalisierten Zeitschriften. Sie besitzt keine Urheberrechte an den Inhalten der Zeitschriften. Die Rechte liegen in der Regel bei den Herausgebern.

Die auf der Plattform e-periodica veröffentlichten Dokumente stehen für nicht-kommerzielle Zwecke in Lehre und Forschung sowie für die private Nutzung frei zur Verfügung. Einzelne Dateien oder Ausdrucke aus diesem Angebot können zusammen mit diesen Nutzungsbedingungen und den korrekten Herkunftsbezeichnungen weitergegeben werden.

Das Veröffentlichen von Bildern in Print- und Online-Publikationen ist nur mit vorheriger Genehmigung der Rechteinhaber erlaubt. Die systematische Speicherung von Teilen des elektronischen Angebots auf anderen Servern bedarf ebenfalls des schriftlichen Einverständnisses der Rechteinhaber.

Haftungsausschluss

Alle Angaben erfolgen ohne Gewähr für Vollständigkeit oder Richtigkeit. Es wird keine Haftung übernommen für Schäden durch die Verwendung von Informationen aus diesem Online-Angebot oder durch das Fehlen von Informationen. Dies gilt auch für Inhalte Dritter, die über dieses Angebot zugänglich sind.

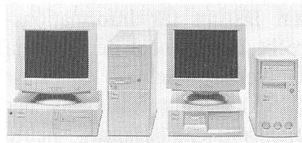


Produkte und Dienstleistungen Produits et services

Computer: Systeme und Hardware

Neue PC-Serie für kleinere Unter- nehmen

Fujitsu Siemens Computers hat vier neue Scenic Professional PC angekündigt, die speziell auf die Bedürfnisse der kleinen und mittleren Unternehmen (KMU) in Europa zugeschnitten sind. Die neuen Rechner zeichnen sich laut Hersteller durch ein gutes Preis-/Leistungsverhältnis, anerkannte Industrienormen und einen schnellen Lieferservice aus. Die Systeme werden komplett konfiguriert mit Microsoft Windows 98 SE oder Windows NT/Windows 2000 geliefert; darüber hinaus ermöglicht es die optionale vorinstallierte Software Word/Works den KMU-Kunden, die Systeme



Neue Rechnerserie von Fujitsu Siemens

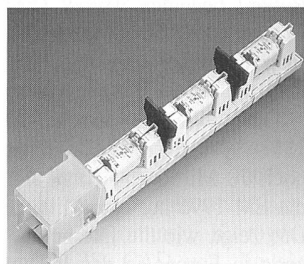
schon Minuten nach der Lieferung zu nutzen. Die Computer der Serie EB verfügen über sieben Erweiterungs-Slots, AGP-Graphik und bis zu 512 MB SDRAM und bieten Unterstützung für Wake-on-LAN, Wired for Management 2.0 und DMI (Desktop Management Interface) 2.0. Es steht eine Reihe weiterer Modellvarianten zur Verfügung.

Fujitsu Siemens Computers
8302 Kloten, Tel. 01 816 84 84
www.siemens-pc.ch

Energietechnik

Neue Sicherungs- Lastschaltleisten

Nach mehrjähriger Entwicklungsarbeit an Aufnahmekontakten für NH-Sicherungseinsätze hat die Firma Jean Müller den neuen Delta-Kontakt für Sicherungs-Lastschaltleisten und Sicherungsleisten



Delta-Kontakt I-L1

entwickelt. Der neuartige Delta-Kontakt weist gegenüber dem herkömmlichen Lyrakontakt wesentliche Vorteile auf. Eine um 50% grössere Oberfläche sorgt für eine gute Wärmeableitung, schützt vor Alterung und erhöht die Zuverlässigkeit bei langer Lebensdauer. Die Anforderungen nach VDE 0636 und VDE 0660 wurden klar erfüllt. Somit bleiben nach jeder Einschaltung auf einen Kurzschluss von 50 kA infolge der speziellen Formgebung und optimalen Lichtbogenführung die Delta-Kontakte unversehrt. Dies gilt für alle Ein- und Ausschaltprüfungen.

Rockwell Automation AG
5506 Mägenwil, Tel. 062 889 77 77
www.rockwellautomation.com

Mantelströme sicher abgeleitet

Angriffspunkt Schaltschrank: EMV-Kabeldurchführungsleisten und -Kabelabfangleisten verhindern das Eindringen von Mantelströmen in den Schaltschrank. Im Anlagenbereich existiert auf Grund grosser geschalteter Lasten und zahlreicher Steuerungseinheiten auf Mikroprozessorbasis eine EMV-Belastung, die wesentlich höher ist als in einer vergleichbaren Umgebung im Haushaltsbereich. Typische Beispiele für Störquellen sind elektronisch angesteuerte Motoren und

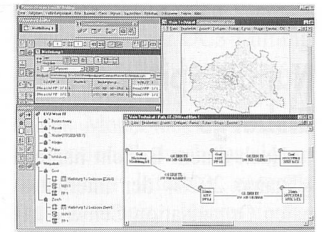
Kompressoren, Schweissanlagen und Baugruppen mit Phasenanschnittsteuerungen. In dieser Umgebung kommen zur Übertragung von Sensorsignalen oder zum Datenaustausch lange Leitungen zum Einsatz, die abgesetzte Einheiten mit einem zentralen bzw. einem dezentralen Steuerungsknoten verbinden. Leistungslängen liegen hier durchaus im Bereich bis zu 100m. In dieser kritischen Umgebung haben sich bereits geschirmte Leitungen durchgesetzt.

Murrelektronik AG, 8222 Beringen
Tel. 052 687 27 27, Fax 052 687 27 17
www.murrelektronik.ch

Software

Software für Netz- verwaltung

Das schweizerisch-österreichische Softwarehaus Dynamic Design hat die neueste Version des Standard-Software-Programms Connect-Master vorgestellt. Connect-Master ist ein neues, professionelles SW-Programm für die Projektierung, Dokumentation und Verwaltung von Kabel-, Signal- und Übertragungsnetzen, insbesondere für Netze der Kommunikations- und Informationstechnik. Connect-Master ermöglicht eine konsistente Verwaltung der gesamten Infrastruktur eines Kommunikationsnetzes mit allen aktiven und passiven Netzkomponenten (LWL-, Kupferkabel, Richtfunkstrecken, Patchpanels/ Rangierverteiler, Spleisskassetten, Pig-tails, Endgeräte, Muffen, Multiplexer etc.). Connect-Master verwaltet zudem die Signal- bzw. Dienstbelegung auf jedem einzelnen Anschlusspunkt der Netzkomponenten. Ebenso können logische Netzstrukturen (Übertragungsstrecken, Nachrichtenwege) und deren Kanalführungen bis auf Timeslot-Ebene verwaltet werden. Die neue Version Connect-Master 3.1 bietet den Anwendern neben zahlreichen Funktionalitätserweiterungen insbesondere neue Möglichkeiten in der



Connect-Master für Kabelnetzverwaltung

graphischen Netzdarstellung mit dem integrierten Graphik-tool «Visio Technical», der Verwaltung von verschachtelten Komponenten (z.B. Schränke, LWL-Spleissmuffen etc.) sowie eine durchgehende End-zu-End-Belegungsverwaltung und Signalverfolgung über alle physikalischen Medien (Kupfer, LWL, Richtfunk, TFH usw.) und Techniken (analog, PCM, PDH, SDH). Das System ist einfach zu bedienen, läuft auf einem Standard-PC unter Windows NT und ist in den Sprachen Deutsch, Englisch und Französisch verfügbar.

Dynamic Design GmbH, A-4600 Wels
Tel. +43 7242 73043 41, Fax +43 7242
73043 40, www.dynamic-design.com

Die Redaktion des Bulletins SEV/ VSE übernimmt für den Inhalt der Rubrik «Produkte und Dienstleistungen» keine Gewähr. Sie behält sich vor, eingesandte Manuskripte zu kürzen.