

Zeitschrift: St. Galler Schreibmappe
Band: 15 (1912)

Rubrik: Schreibmappe

Nutzungsbedingungen

Die ETH-Bibliothek ist die Anbieterin der digitalisierten Zeitschriften. Sie besitzt keine Urheberrechte an den Zeitschriften und ist nicht verantwortlich für deren Inhalte. Die Rechte liegen in der Regel bei den Herausgebern beziehungsweise den externen Rechteinhabern. [Siehe Rechtliche Hinweise.](#)

Conditions d'utilisation

L'ETH Library est le fournisseur des revues numérisées. Elle ne détient aucun droit d'auteur sur les revues et n'est pas responsable de leur contenu. En règle générale, les droits sont détenus par les éditeurs ou les détenteurs de droits externes. [Voir Informations légales.](#)

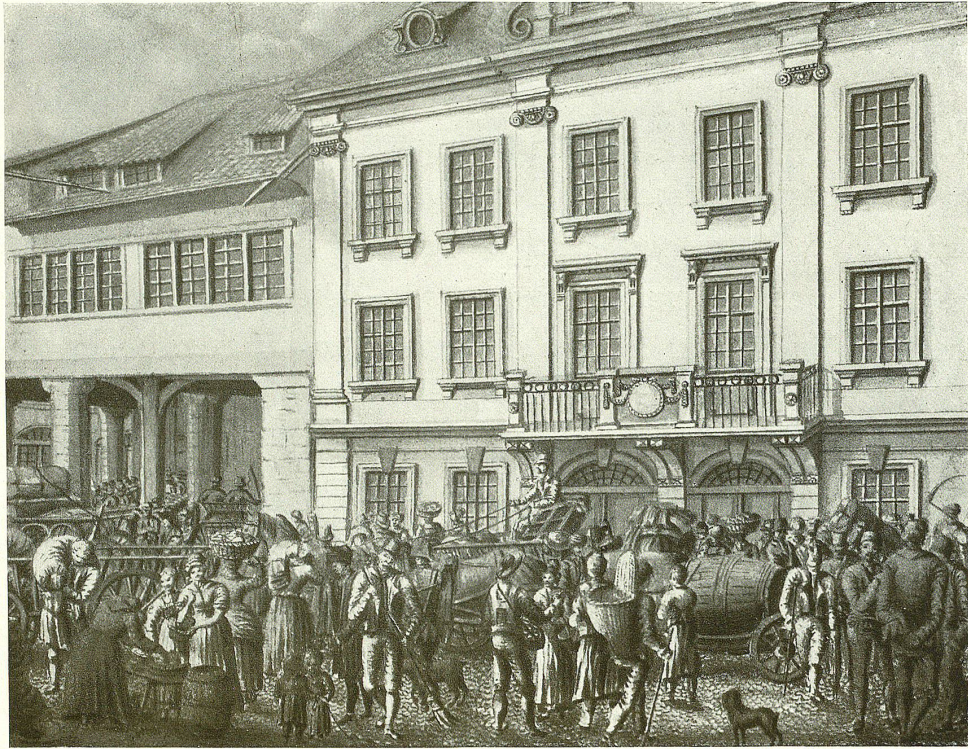
Terms of use

The ETH Library is the provider of the digitised journals. It does not own any copyrights to the journals and is not responsible for their content. The rights usually lie with the publishers or the external rights holders. [See Legal notice.](#)

Download PDF: 08.02.2025

ETH-Bibliothek Zürich, E-Periodica, <https://www.e-periodica.ch>

Bilder aus Alt-St. Gallen



Gez. W. Hartmann.

Lebhafter Verkehr an den Markttagen in der Marktgasse.

Schweizerische Kreditanstalt

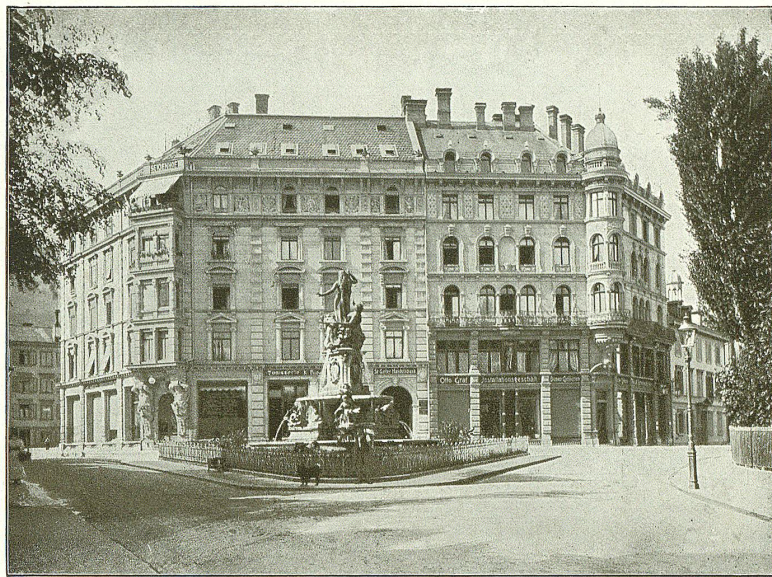
SOCIÉTÉ DE CRÉDIT SUISSE

Beim Broderbrunnen

ST. GALLEN

St. Leonhardstrasse 3

Aufbewahrung und Verwaltung von offenen und verschlossenen Depositen



DIE SCHWEIZERISCHE KREDITANSTALT

beforgt alle in das Bankfach einschlagenden Geschäfte und empfiehlt u. a. ihr im Souterrain ihres Bankgebäudes mit den denkbar vollkommensten Sicherheits-Vorrichtungen gebautes

STAHLPANZER-GEWÖLBE

mit eisernen Schränken und Cassetten zur Verwahrung von Wertfachen aller Art. – Die Fächer (Cassetten) werden zu folgenden Preisen vermietet:

GROSSE I

Höhe	Breite	Tiefe	3 Monate	6 Monate	12 Monate
10 cm	30 cm	45 cm	Fr. 5. –	Fr. 7.50	Fr. 15. –

GROSSE II

Höhe	Breite	Tiefe	3 Monate	6 Monate	12 Monate
15 cm	30 cm	45 cm	Fr. 7.50	Fr. 10. –	Fr. 20. –

GROSSE III

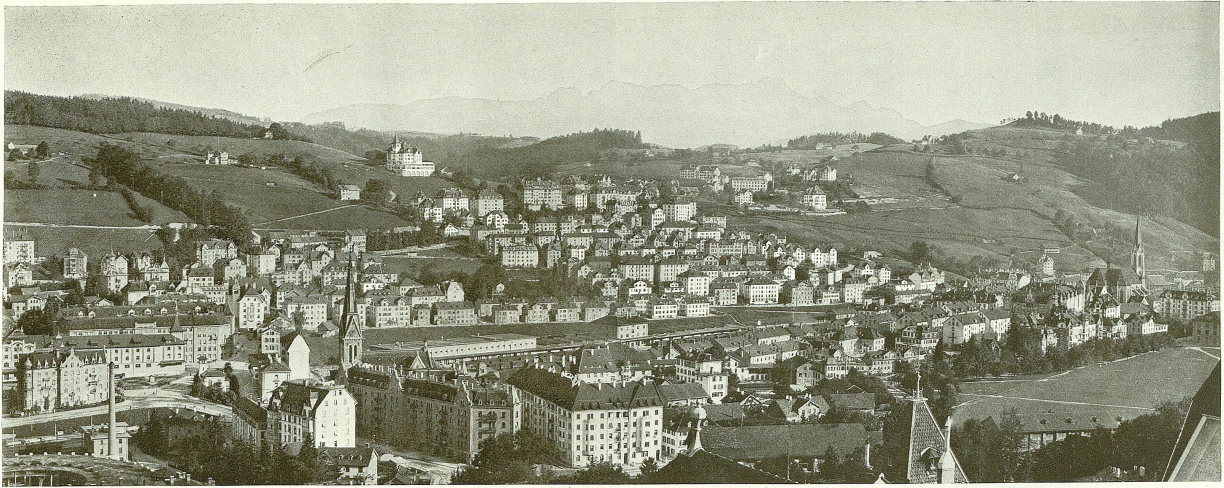
Höhe	Breite	Tiefe	3 Monate	6 Monate	12 Monate
20 cm	30 cm	45 cm	Fr. 10. –	Fr. 15. –	Fr. 30. –

GROSSE IV

Höhe	Breite	Tiefe	3 Monate	6 Monate	12 Monate
60 cm	60 cm	45 cm	Fr. 15. –	Fr. 30. –	Fr. 60. –

Mit Reglementen und weiterer Auskunft steht bereitwilligst zu Diensten

DIE DIREKTION.



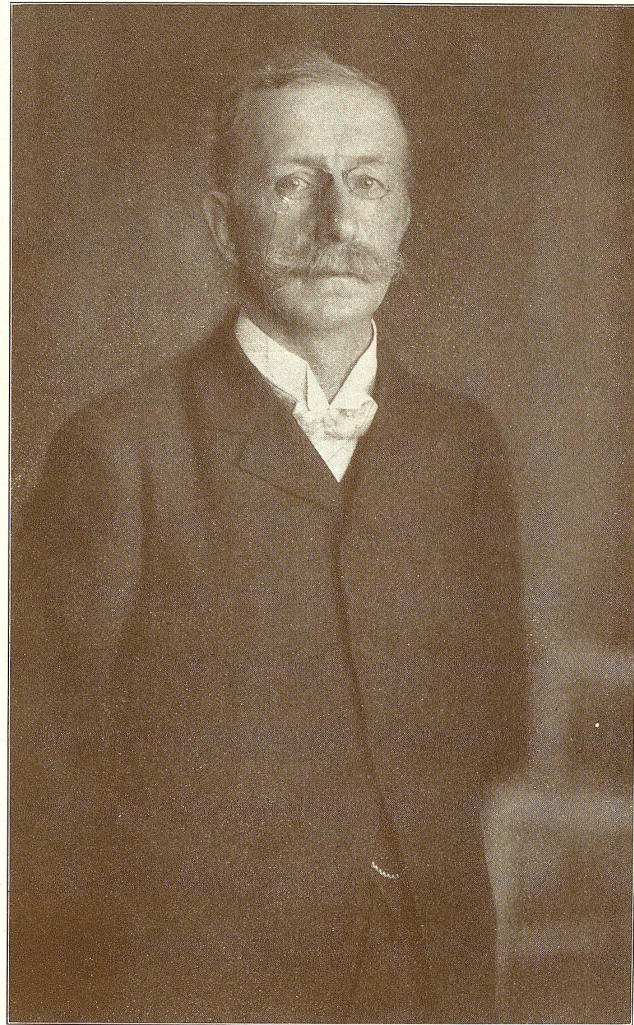
Phot. Schobinger & Sandherr.

Blick auf die Stadt St. Gallen (Westquartier) vom Rosenberg aus, im Jahre 1911.



Phot. Schobinger & Sandherr.

Blick auf die Stadt St. Gallen vom Harfenberg aus, im Jahre 1911.



Bundesrat Dr. Arthur Hoffmann.

Schuster & Co.
St. Gallen und Zürich



Teppiche
Linoleum
Möbelstoffe

