

Zeitschrift: St. Galler Schreibmappe

Band: 23 (1920)

Titelseiten

Nutzungsbedingungen

Die ETH-Bibliothek ist die Anbieterin der digitalisierten Zeitschriften. Sie besitzt keine Urheberrechte an den Zeitschriften und ist nicht verantwortlich für deren Inhalte. Die Rechte liegen in der Regel bei den Herausgebern beziehungsweise den externen Rechteinhabern. [Siehe Rechtliche Hinweise.](#)

Conditions d'utilisation

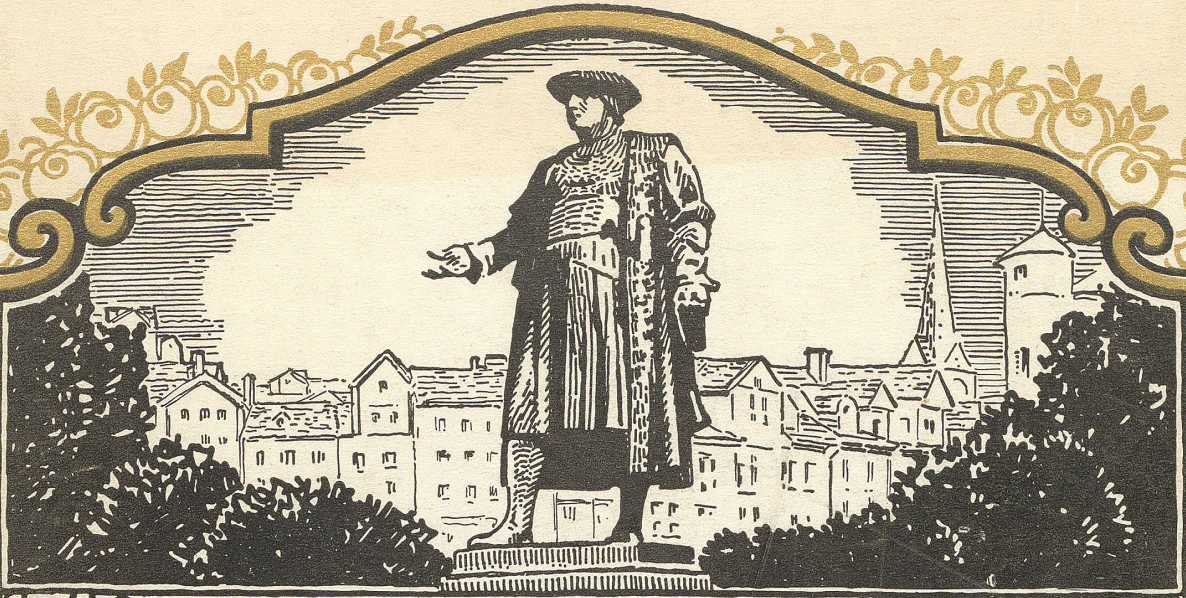
L'ETH Library est le fournisseur des revues numérisées. Elle ne détient aucun droit d'auteur sur les revues et n'est pas responsable de leur contenu. En règle générale, les droits sont détenus par les éditeurs ou les détenteurs de droits externes. [Voir Informations légales.](#)

Terms of use

The ETH Library is the provider of the digitised journals. It does not own any copyrights to the journals and is not responsible for their content. The rights usually lie with the publishers or the external rights holders. [See Legal notice.](#)

Download PDF: 18.03.2025

ETH-Bibliothek Zürich, E-Periodica, <https://www.e-periodica.ch>



ST.GALLER SCHREIBMAPPE 1920



Stadtbibliothek
Vadiana
St. Gallen

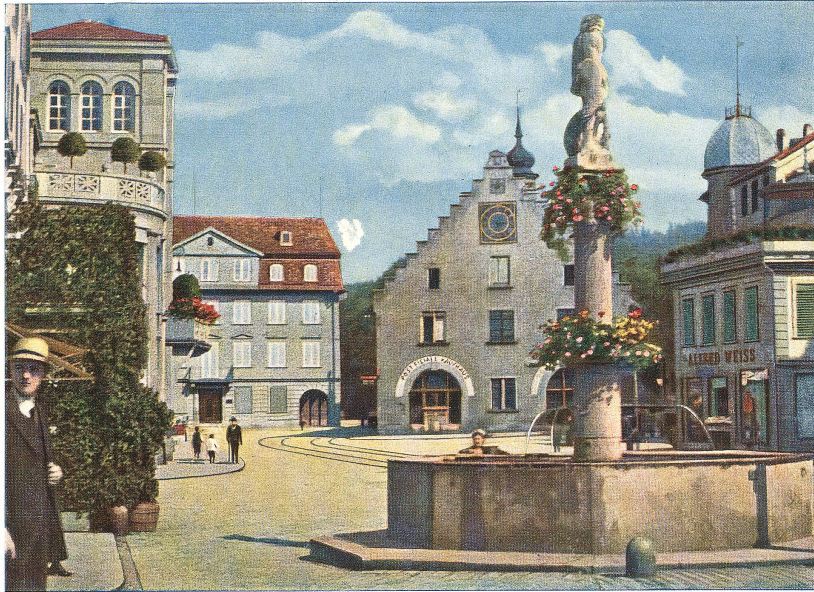
BUCHDRUCKEREI ZOLLIKOFER & CO.
Druck und Verlag des St.Galler-Tagblattes

596a

SS 9 30
(2. Expl.)

Kalender für das Jahr 1920

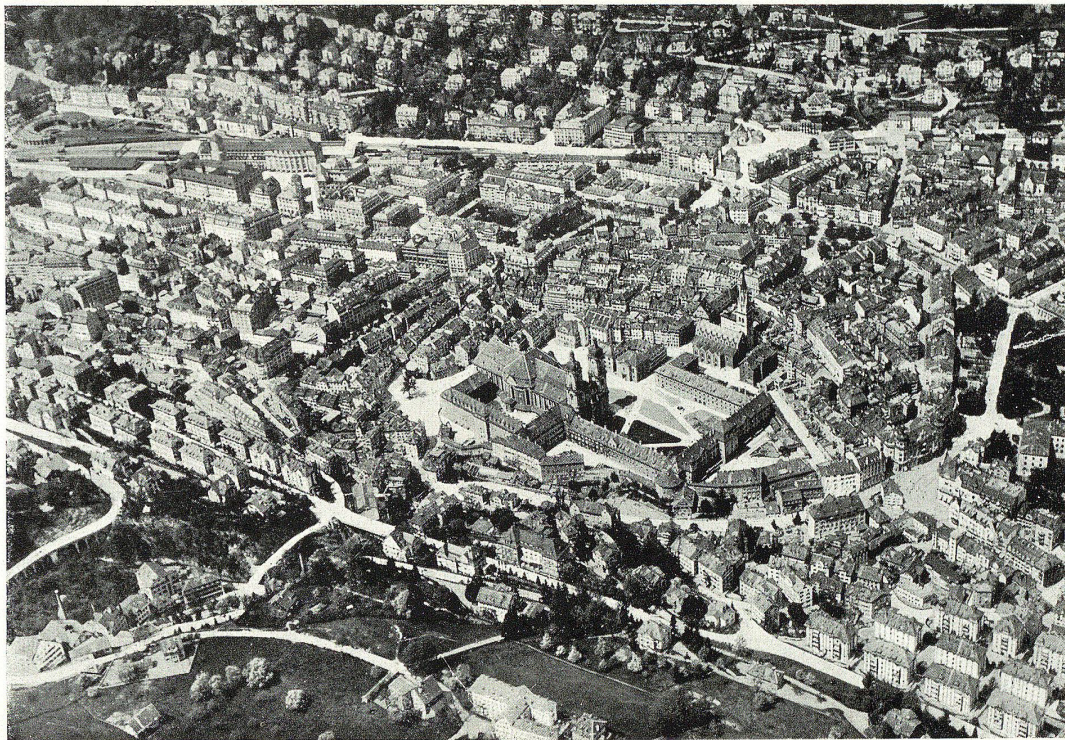
Januar		Februar		März	
D	1 Neujahr	S	1 Septuages.	M	1 Albin
F	2 Berchtold	M	2 Lichtmess	D	2 Hartwin
S	3 Genovefa	D	3 Blasii	M	3 Kunigunda
S	4 Titus	M	4 Veronika ☉	D	4 Adrian ☉
M	5 Simeon ☉	D	5 Agatha	F	5 Eusebius
D	6 hl. 3 Könige	F	6 Dorothea	S	6 Fridolin
M	7 Isidor	S	7 Richard	S	7 Okuli
D	8 Erhard	S	8 Sexages.	M	8 Philemon
F	9 Julian	D	9 Apollonia	D	9 Franziska
S	10 Samson	D	10 Scholastika	M	10 Mittfasten
S	11 Diethelm	M	11 Euphros. ☉	D	11 Kungold
M	12 Anselm	D	12 Susanna	F	12 Gregor ☉
D	13 Hilarius ☉	F	13 Jonas	S	13 Ernst
M	14 Israel	S	14 Valentin	S	14 Lätare
D	15 Maurus	S	15 Fastnacht	M	15 Melchior
F	16 Marzell	M	16 Juliana	D	16 Heribert
S	17 Anton	D	17 Fastnachtd.	M	17 Gertrud
S	18 Priska	M	18 Aicherm.	D	18 Gabriel
M	19 Martha	D	19 Marian ☉	F	19 Josef
D	20 Sebastian	F	20 Eucharis	S	20 Emanuel ☉
M	21 Meinrad ☉	S	21 Eleonora	S	21 Judika
D	22 Vinzenz	M	22 Invokavit	M	22 Basil
F	23 Emerentia	D	23 Josua	D	23 Otto
S	24 Timothe	D	24 Schalttag	M	24 Hermo
S	25 Pauli Bek.	M	25 Matthias	D	25 Mar. Drk.
M	26 Polykarp	D	26 Viktor	F	26 Desideri
D	27 Chrysostom.	F	27 Nestor ☉	S	27 Ruprecht ☉
M	28 Karl ☉	S	28 Sara, Frida	S	28 Palmtag
D	29 Valeria	S	29 Reminisc.	M	29 Cusack
F	30 Adelgunda			D	30 Quirin
S	31 Virgil			M	31 Balbina
April		Mai		Juni	
D	1 Hohendst.	S	1 Phil. Jakob	D	1 Nikodem. ☉
F	2 Karfreit.	S	2 Kantate	M	2 Marzellina
S	3 Ignaz ☉	M	3 + Erfind. ☉	D	3 Fronleich.
S	4 Oftertag	D	4 Florian	F	4 Eduard
M	5 Oftermtg.	M	5 Gotthard	S	5 Reinhard
D	6 Demetrius	D	6 Parvizin	S	6 Gottfried
M	7 Sölestin	F	7 Juvenal	M	7 Kasimir
D	8 Maria	S	8 Stanislaus	D	8 Mebard
F	9 Sibilla	S	9 Rogate	M	9 Miriam ☉
S	10 Ezechiel	M	10 Gordian	D	10 Onophrion
S	11 Quasim. ☉	D	11 Mamert ☉	F	11 Lubbert
M	12 Julius	M	12 Pankraz	S	12 Basilides
D	13 Egesipp	D	13 Ruffahrt	S	13 Felizitas
M	14 Tiburti	F	14 Bonifaz	M	14 Ruffin
D	15 Raphael	S	15 Sophia	D	15 Ditus
F	16 Daniel	S	16 Exaudi	M	16 Justina ☉
S	17 Rudolf	M	17 Moses	D	17 Volkmar
S	18 Miserikd. ☉	D	18 Isabella ☉	F	18 Arnold
M	19 Werner	M	19 Hilbrun ☉	S	19 Gervas
D	20 Hermann	D	20 Christian	S	20 Silver
M	21 Konstantin	F	21 Konstantin	M	21 Albanus
D	22 Kajus	S	22 Helena	D	22 Gottschalk
F	23 Georg	S	23 Pfingsten	M	23 Edeltrud ☉
S	24 Albrecht	M	24 Pfgsm. ☉	D	24 Joh. Täufer
S	25 Jubilate ☉	D	25 Urban	F	25 Eberhard
M	26 Anaklet	M	26 Beda	S	26 Paulus
D	27 Anastas	D	27 Luzian	S	27 Gero
M	28 Vital	F	28 Wilhelm	M	28 Benjamin
D	29 Peter	S	29 Maximilian	D	29 Peter, Paul
F	30 Waldburga	S	30 Dreifaltigk.	M	30 Pauli Ged.
		M	31 Medhild		



Theaterplatz in St. Gallen. Nach einer Lumièrephotographie von *Artur Klee*

Vierfarbendruck der Buchdruckerei Zollikofer & Cie.

SCHREIBMAPPE FÜR DAS JAHR 1920



Phot. Aero, Zürich

Blick auf die Stadt St. Gallen vom Flugzeug aus



BUCHDRUCKEREI ZOLLIKOFER & CIE.
DRUCK UND VERLAG DES „ST. GALLER TAGBLATTES“



Das neue Bezirksgebäude mit der Neugasse

Phot. Schmidt