

Zeitschrift: St. Galler Schreibmappe

Band: 29 (1926)

Titelseiten

Nutzungsbedingungen

Die ETH-Bibliothek ist die Anbieterin der digitalisierten Zeitschriften. Sie besitzt keine Urheberrechte an den Zeitschriften und ist nicht verantwortlich für deren Inhalte. Die Rechte liegen in der Regel bei den Herausgebern beziehungsweise den externen Rechteinhabern. [Siehe Rechtliche Hinweise.](#)

Conditions d'utilisation

L'ETH Library est le fournisseur des revues numérisées. Elle ne détient aucun droit d'auteur sur les revues et n'est pas responsable de leur contenu. En règle générale, les droits sont détenus par les éditeurs ou les détenteurs de droits externes. [Voir Informations légales.](#)

Terms of use

The ETH Library is the provider of the digitised journals. It does not own any copyrights to the journals and is not responsible for their content. The rights usually lie with the publishers or the external rights holders. [See Legal notice.](#)

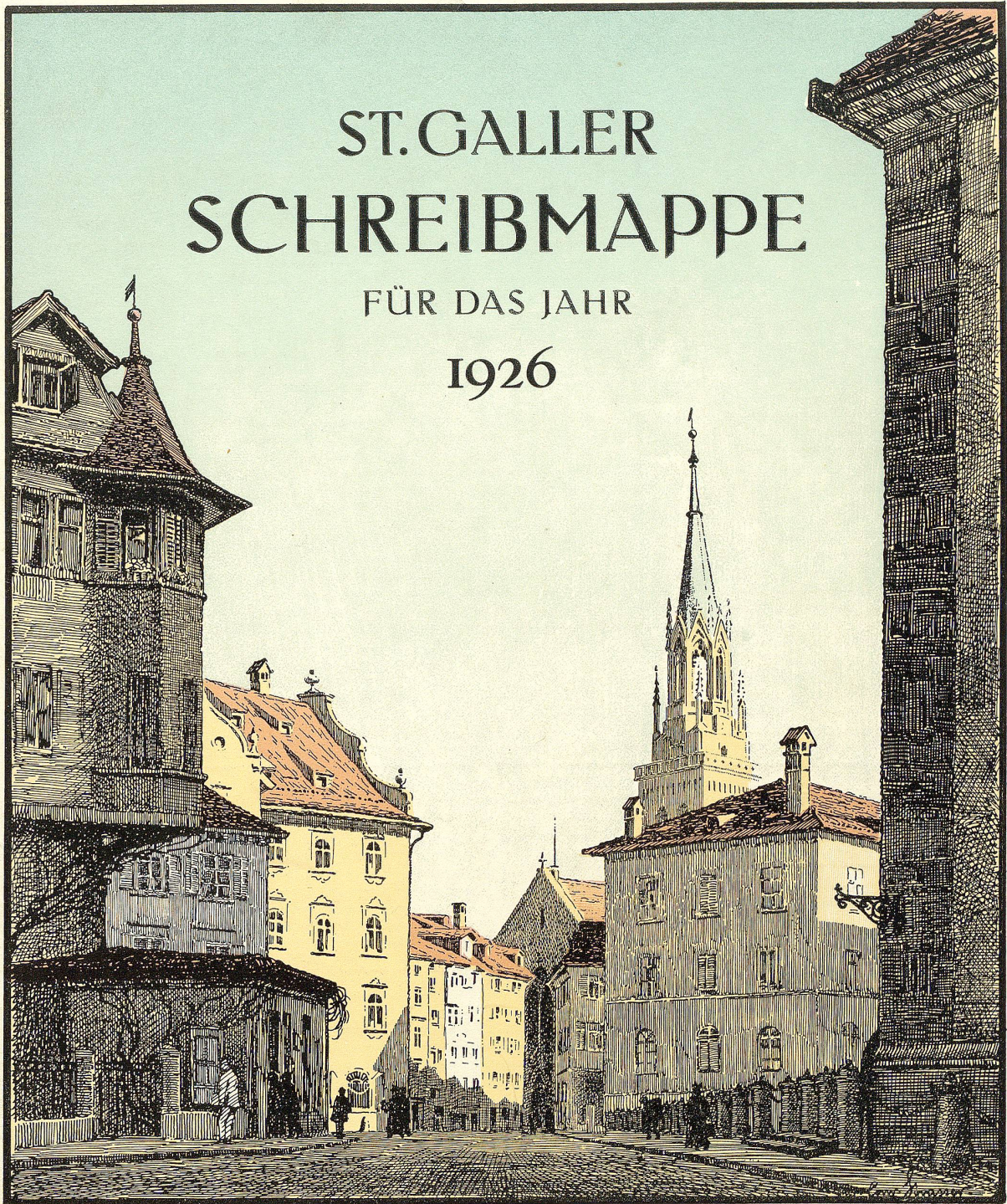
Download PDF: 22.01.2025

ETH-Bibliothek Zürich, E-Periodica, <https://www.e-periodica.ch>

ST.GALLER SCHREIBMAPPE

FÜR DAS JAHR

1926



DRUCK UND VERLAG

BUCHDRUCKEREI ZOLLIKOFER & C^{IE}

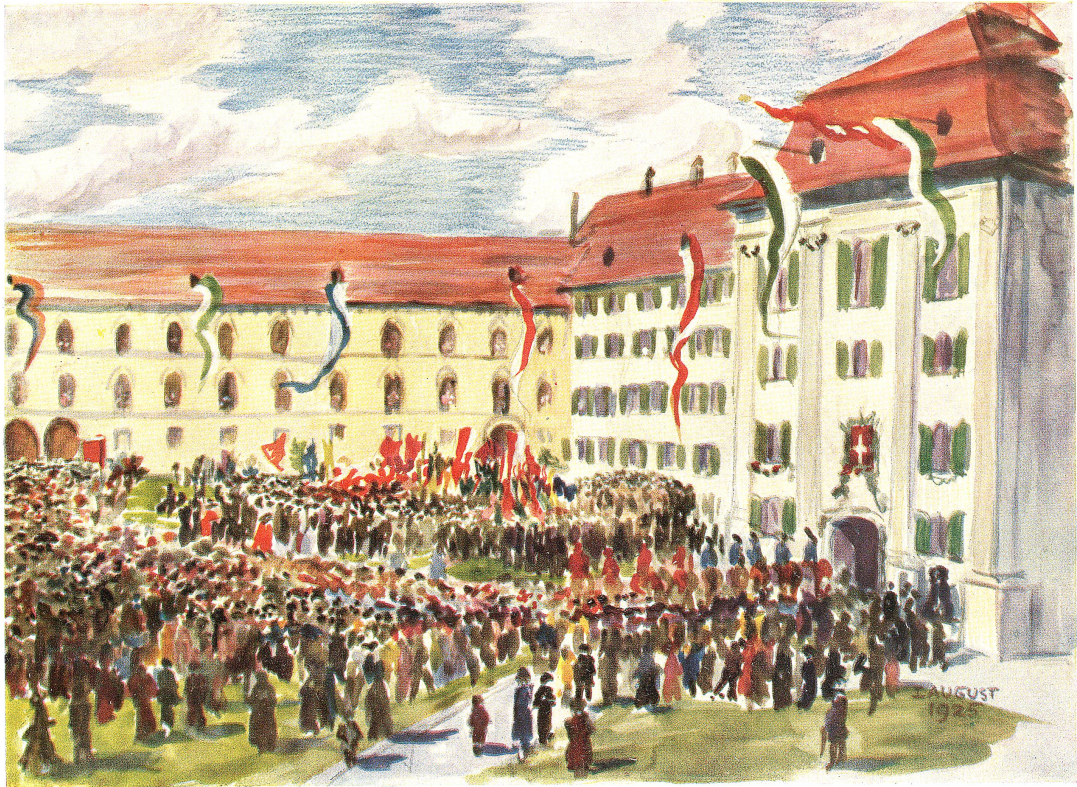
VERLAG DES »ST.GALLER TAGBLATTES«



596a SS 9 30
(2. Expl.)

Kalender für das Jahr 1926

| Januar | | Februar | | März | |
|--------|----------------|---------|------------------|------|----------------|
| F | 1 Neujahr | M | 1 Brigitta | M | 1 Albin |
| S | 2 Berchtold | D | 2 Lichtmess | D | 2 Hartwin |
| S | 3 Genoveva | M | 3 Blasius | M | 3 Kunigunde |
| M | 4 Titus | D | 4 Veronika | D | 4 Adrian |
| D | 5 Simeon | F | 5 Agatha | F | 5 Eusebius |
| M | 6 hl. 3 Könige | S | 6 Dorothea ☾ | S | 6 Fridolin |
| D | 7 Isidor ☾ | S | 7 Sexages. | S | 7 Okuli ☾ |
| F | 8 Erhard | M | 8 Salomon | M | 8 Philemon |
| S | 9 Julian | D | 9 Apollonia | D | 9 Franziska |
| S | 10 Samson | M | 10 Scholaftika | M | 10 Mitfasten |
| M | 11 Diethelm | D | 11 Euphros. | D | 11 Küngold |
| D | 12 Anselm | F | 12 Susanna ☾ | F | 12 Gregor |
| M | 13 Hilarius | S | 13 Jonas | S | 13 Ernst |
| D | 14 Israel ☾ | S | 14 Fastnacht | S | 14 Cätare ☾ |
| F | 15 Maurus | M | 15 Faustina | M | 15 Melchior |
| S | 16 Marzell | D | 16 Fastn.=D. | D | 16 Herbert |
| S | 17 Anton | M | 17 Ascherm. | M | 17 Gertrud |
| M | 18 Priska | D | 18 Kaspar | D | 18 Gabriel |
| D | 19 Martha | F | 19 Marian ☾ | F | 19 Joseph |
| M | 20 Sebastian ☾ | S | 20 Eucharis | S | 20 Emanuel |
| D | 21 Meinrad | S | 21 Invokavit | S | 21 Judika ☾ |
| F | 22 Vinzenz | M | 22 Petri Stuhl. | M | 22 Basil |
| S | 23 Emerentia | D | 23 Josua | D | 23 Otto |
| S | 24 Timothe | M | 24 Fronfasten | M | 24 Fermo |
| M | 25 Pauli Bek. | D | 25 Viktor | D | 25 Mar. Verk. |
| D | 26 Polykarp | F | 26 Nestor | F | 26 Desideri |
| M | 27 Chrysofom. | S | 27 Sara, Frida ☾ | S | 27 Ruprecht |
| D | 28 Karl ☾ | S | 28 Reminisz. | S | 28 Palmtag |
| F | 29 Valerie | | | M | 29 Eustach ☾ |
| S | 30 Adelgunde | | | D | 30 Quirian |
| S | 31 Virgil | | | M | 31 Balbina |
| April | | Mai | | Juni | |
| D | 1 f. Donnst. | S | 1 Phil., Jak. | D | 1 Nikodem. |
| F | 2 Karfreitag | S | 2 Kantate | M | 2 Marzell |
| S | 3 Ignaz | M | 3 + Erfind. | D | 3 Fronlch. ☾ |
| S | 4 Ostertag | M | 4 Florian | F | 4 Eduard |
| M | 5 Osterm. ☾ | M | 5 Gotthold ☾ | S | 5 Reinhard |
| D | 6 Demetri | D | 6 Paradizin | S | 6 Gottfried |
| M | 7 Sölestin | F | 7 Juvenal | M | 7 Kasimir |
| D | 8 Maria | S | 8 Stanislaus | D | 8 Medard |
| F | 9 Sibilla | S | 9 Rogate | M | 9 Miriam |
| S | 10 Ezechiel | M | 10 Gordian | D | 10 Onophr. ☾ |
| S | 11 Quasim. | D | 11 Mamert ☾ | F | 11 Lutbert |
| M | 12 Julius | M | 12 Pankraz | S | 12 Basil |
| D | 13 Eggesipp | D | 13 Ruffahrt | S | 13 Felizitas |
| M | 14 Tiburti | F | 14 Bonifaz | M | 14 Ruffin |
| D | 15 Raphael | S | 15 Sophia ☾ | D | 15 Ditus |
| F | 16 Daniel | S | 16 Exaudi | M | 16 Justina |
| S | 17 Rudolf | M | 17 Moses | D | 17 Volkmar |
| S | 18 Miseric. | D | 18 Isabella | F | 18 Arnold ☾ |
| M | 19 Werner | M | 19 Hilbrun ☾ | S | 19 Gervas |
| D | 20 Hermann ☾ | D | 20 Christian | S | 20 Silber |
| M | 21 Konstantin | F | 21 Konstant. | M | 21 Albanus |
| D | 22 Kajus | S | 22 Helena | D | 22 Gottschalk |
| F | 23 Georg | S | 23 Pfingsten | M | 23 Edeltrud |
| S | 24 Albrecht | M | 24 Pfingstm. | D | 24 Joh. Täufer |
| S | 25 Jubilate | D | 25 Urban | F | 25 Eberhard ☾ |
| M | 26 Anaklet | M | 26 Fronfasten | S | 26 Paulus |
| D | 27 Anastas | D | 27 Luzian ☾ | S | 27 Gero |
| M | 28 Dital ☾ | F | 28 Wilhelm | M | 28 Benjamin |
| D | 29 Peter | S | 29 Maximilian | D | 29 Peter, Paul |
| F | 30 Walpurga | S | 30 Dreifaltigk. | M | 30 Pauli Ged. |
| | | M | 31 Medchilb | | |



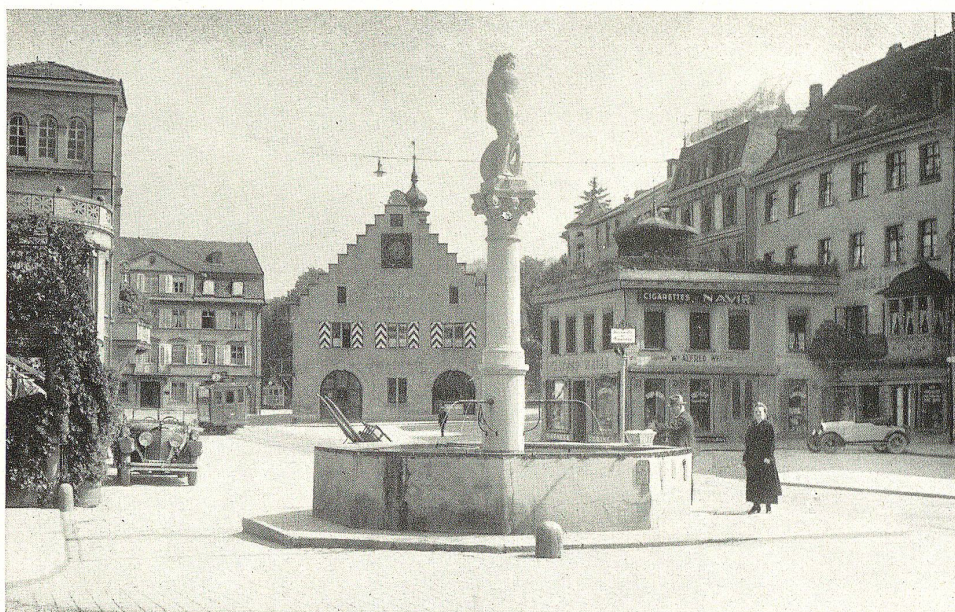
Bundesfeier mit Fahnenübergabe für das Kantonale Schützenfest in St. Gallen am 1. August 1925
Vierfarbendruck nach einer Farbkizze von Dora Rittmeyer

Buchdruckerei Zollikofer & Cie., St. Gallen

ST. GALLER SCHREIBMAPPE

FÜR DAS JAHR 1926

REDIGIERT UND HERAUSGEGEBEN VON AUG. MÜLLER IN ST. GALLEN



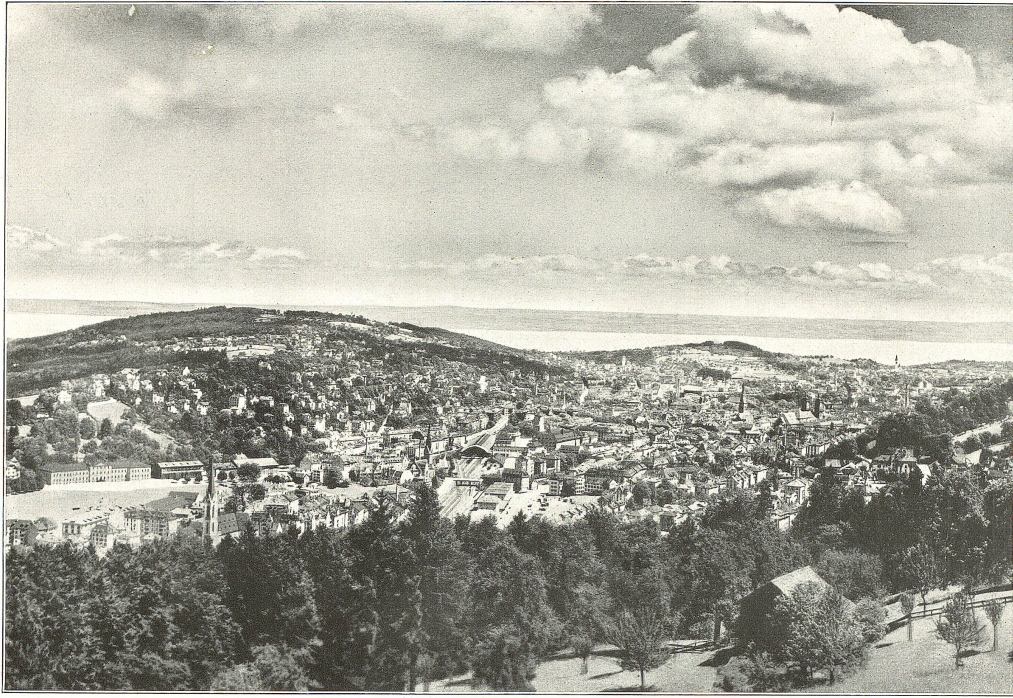
Theaterplatz in St. Gallen

Phot. A. Klee

XXIX. JAHRGANG



DRUCK UND VERLAG
BUCHDRUCKEREI ZOLLIKOFER & CIE. IN ST. GALLEN



Blick auf die Stadt St. Gallen mit dem Bodensee
(Nach einer Originalaufnahme von A. Ochsner)