

[Tafeln]

Objektyp: **Appendix**

Zeitschrift: **Bericht über die Thätigkeit der St. Gallischen
Naturwissenschaftlichen Gesellschaft**

Band (Jahr): **27 (1885-1886)**

PDF erstellt am: **22.07.2024**

Nutzungsbedingungen

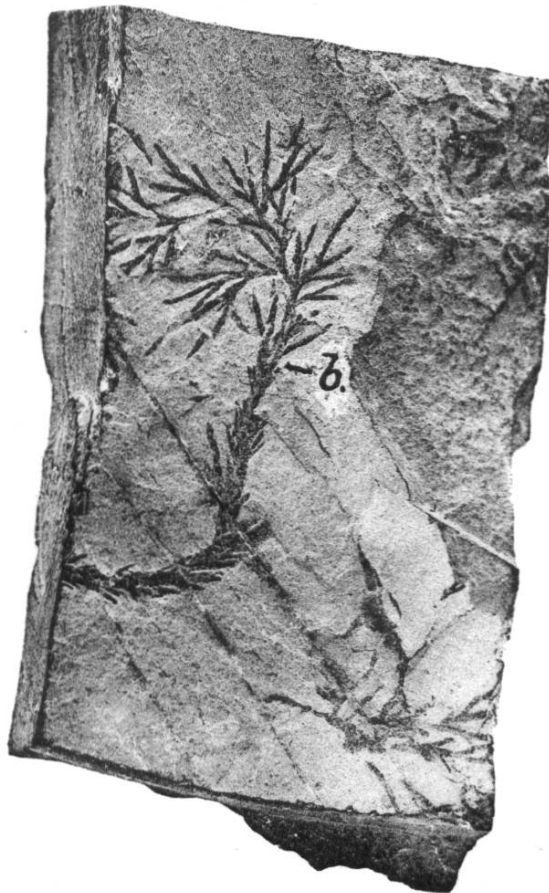
Die ETH-Bibliothek ist Anbieterin der digitalisierten Zeitschriften. Sie besitzt keine Urheberrechte an den Inhalten der Zeitschriften. Die Rechte liegen in der Regel bei den Herausgebern.

Die auf der Plattform e-periodica veröffentlichten Dokumente stehen für nicht-kommerzielle Zwecke in Lehre und Forschung sowie für die private Nutzung frei zur Verfügung. Einzelne Dateien oder Ausdrucke aus diesem Angebot können zusammen mit diesen Nutzungsbedingungen und den korrekten Herkunftsbezeichnungen weitergegeben werden.

Das Veröffentlichen von Bildern in Print- und Online-Publikationen ist nur mit vorheriger Genehmigung der Rechteinhaber erlaubt. Die systematische Speicherung von Teilen des elektronischen Angebots auf anderen Servern bedarf ebenfalls des schriftlichen Einverständnisses der Rechteinhaber.

Haftungsausschluss

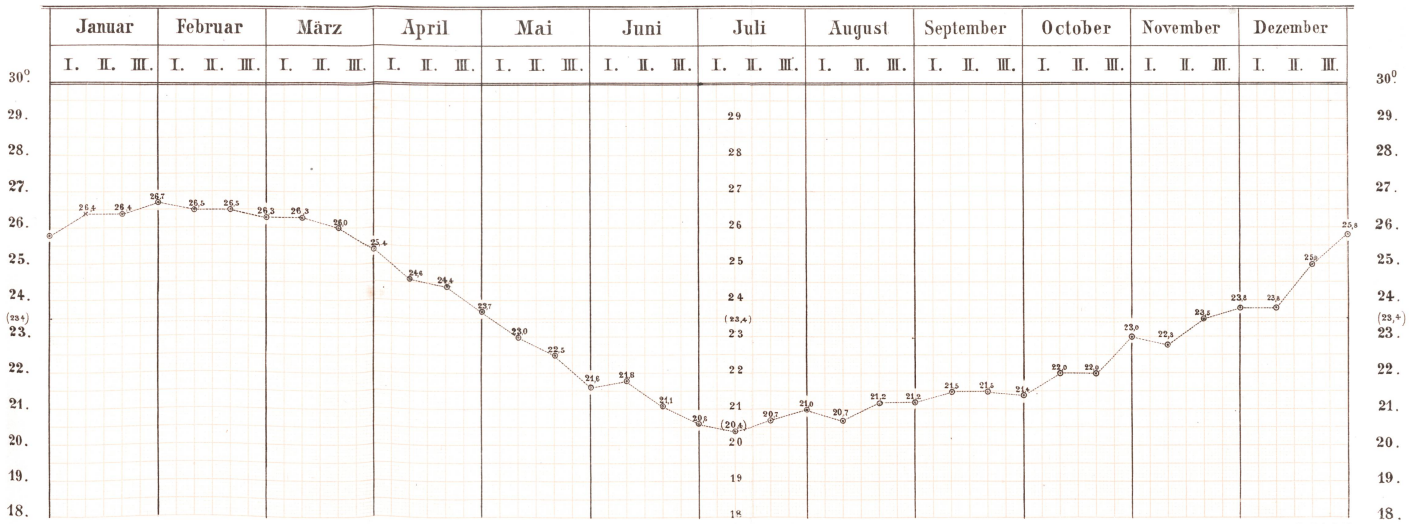
Alle Angaben erfolgen ohne Gewähr für Vollständigkeit oder Richtigkeit. Es wird keine Haftung übernommen für Schäden durch die Verwendung von Informationen aus diesem Online-Angebot oder durch das Fehlen von Informationen. Dies gilt auch für Inhalte Dritter, die über dieses Angebot zugänglich sind.



Caulerpa filiformis, Heer.

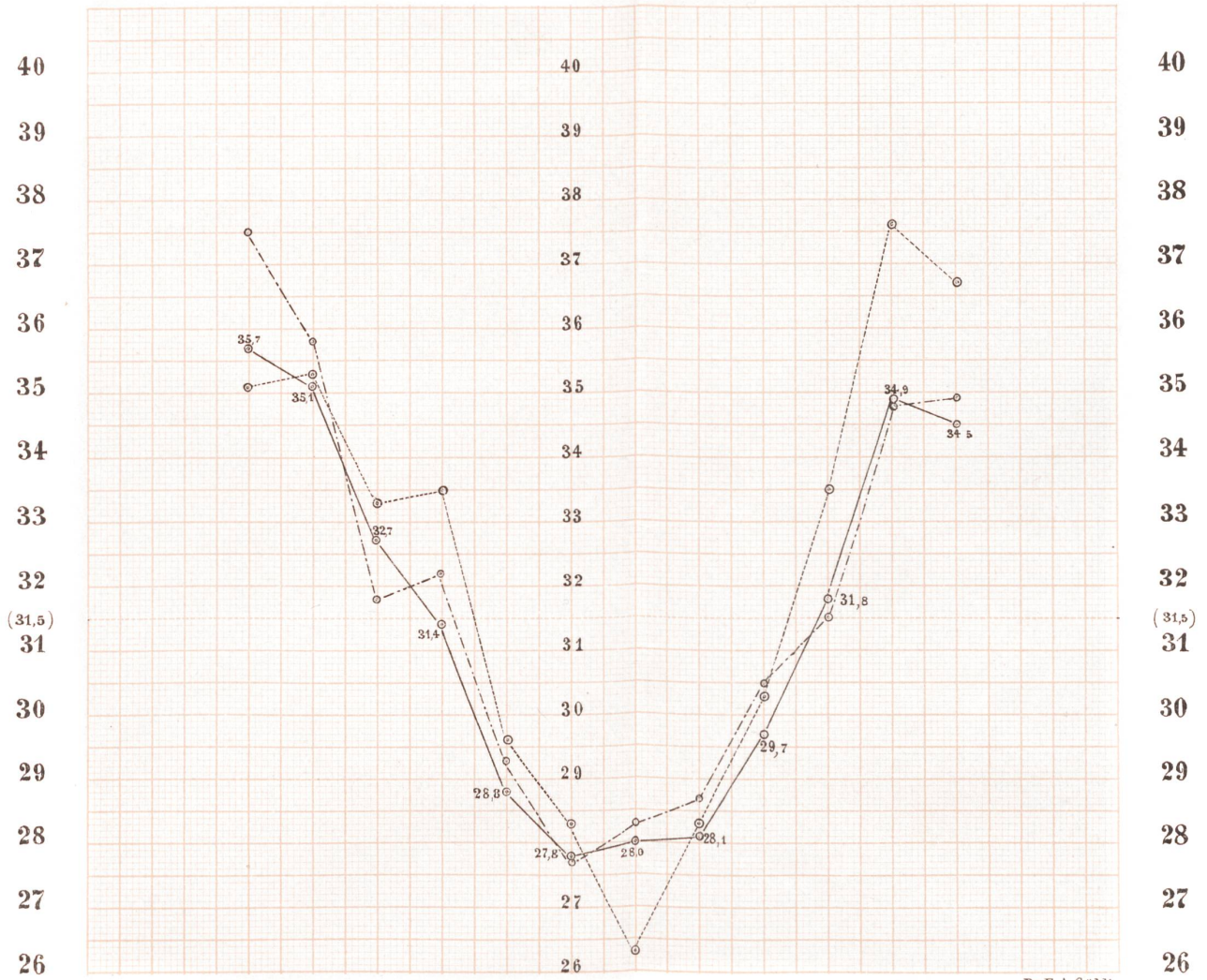
Aufnahme und Lichtdruck von J. BRUNNER, Winterthur.

Jahrbuch der St. Galler naturwissenschaftlichen Gesellschaft.



Verlauf der mittleren Tagestemperatur, für die einzelnen Dekaden berechnet. Gewöhn aus 17 jähriger Beobachtung (1863 - 84) in Rio de Janeiro.

D. E. A. Galdi

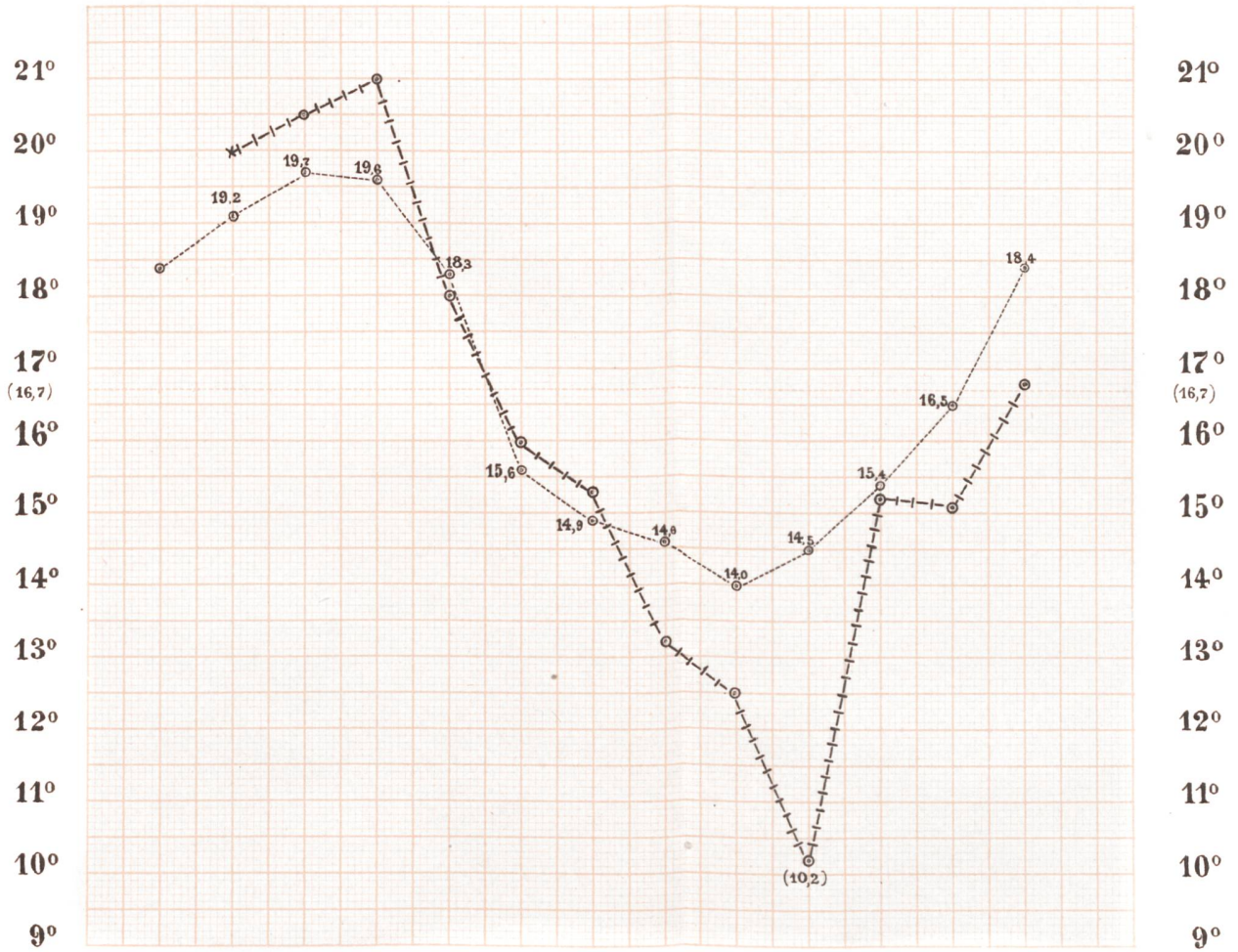


Verlauf der (absolut) höchsten Monatstemperaturen für die Jahre 1879-1885.

(—— Mittelwerth, Jahr 1880, ----- Jahr 1883)

Dr. E. A. Göldi

J. F. M. A. M. J. J. A. S. O. N. D.

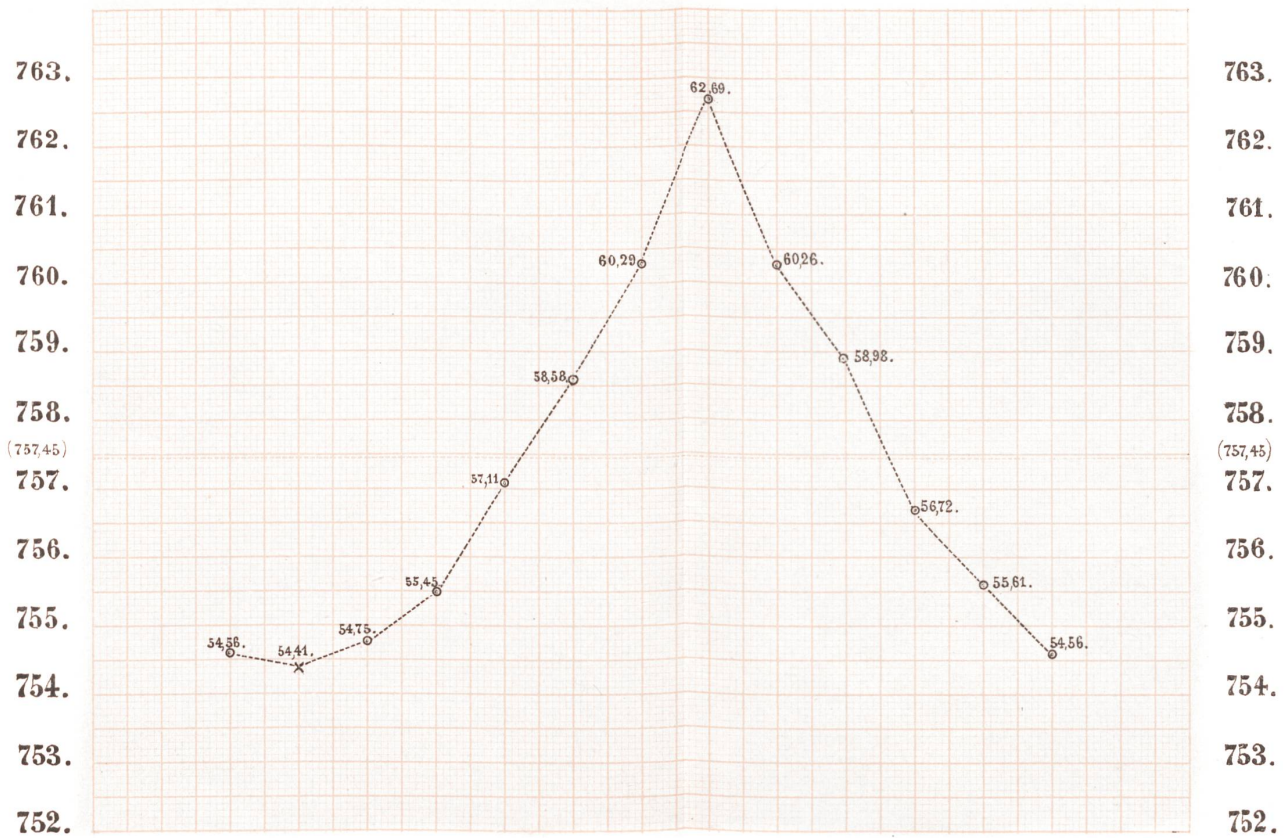


Dr. E. A. Göldi

Verlauf der (absolut) niedersten Monatstemperaturen für die Jahre 1879-1885

(----- Mittelwerth, - · - · - · - Jahr 1882)

J. F. M. A. M. J. J. A. S. O. N. D.



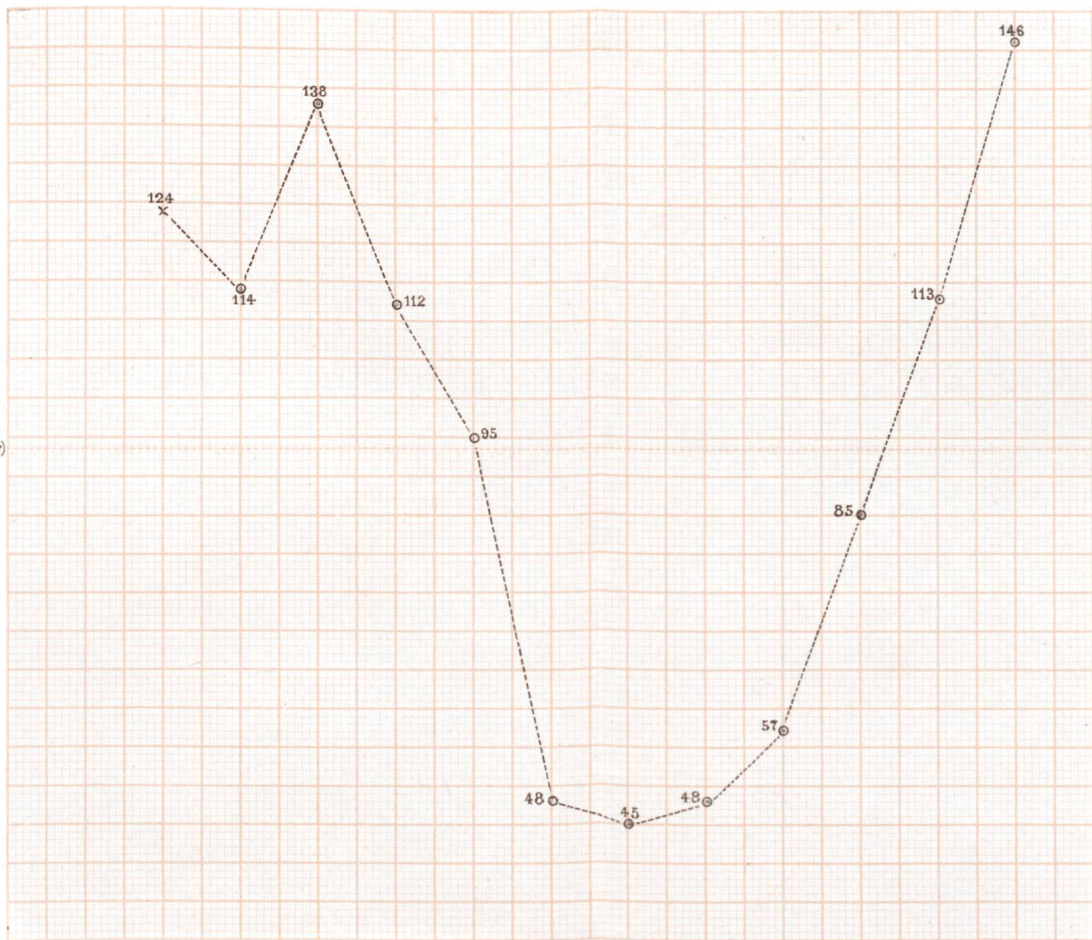
D. F. E. A. Goldi

Monatliche Mittel des Luftdruckes. Gewonnen aus 35 jährig Beobacht. (1851-85.)
in Rio de Janeiro.

J. F. M. A. M. J. J. A. S. O. N. D.

mm

150.
140.
130.
120.
110.
90.
80.
70.
60.
50.
40.
30.



(93,7)

Dr. E.A. Göldi

Mittelwerthe aus den monatl. Regenmengen. Gewöhen aus 35 jähr. Beobacht. (1851-85)
in Rio de Janeiro.