

# Tafeln

Objektyp: **Appendix**

Zeitschrift: **Jahrbuch der St. Gallischen Naturwissenschaftlichen Gesellschaft**

Band (Jahr): **69 (1937-1938)**

PDF erstellt am: **22.07.2024**

## **Nutzungsbedingungen**

Die ETH-Bibliothek ist Anbieterin der digitalisierten Zeitschriften. Sie besitzt keine Urheberrechte an den Inhalten der Zeitschriften. Die Rechte liegen in der Regel bei den Herausgebern.

Die auf der Plattform e-periodica veröffentlichten Dokumente stehen für nicht-kommerzielle Zwecke in Lehre und Forschung sowie für die private Nutzung frei zur Verfügung. Einzelne Dateien oder Ausdrucke aus diesem Angebot können zusammen mit diesen Nutzungsbedingungen und den korrekten Herkunftsbezeichnungen weitergegeben werden.

Das Veröffentlichen von Bildern in Print- und Online-Publikationen ist nur mit vorheriger Genehmigung der Rechteinhaber erlaubt. Die systematische Speicherung von Teilen des elektronischen Angebots auf anderen Servern bedarf ebenfalls des schriftlichen Einverständnisses der Rechteinhaber.

## **Haftungsausschluss**

Alle Angaben erfolgen ohne Gewähr für Vollständigkeit oder Richtigkeit. Es wird keine Haftung übernommen für Schäden durch die Verwendung von Informationen aus diesem Online-Angebot oder durch das Fehlen von Informationen. Dies gilt auch für Inhalte Dritter, die über dieses Angebot zugänglich sind.

# T A F E L N

# T A F E L I

## FOSSILIEN AUS DER OBERN SEELAFFE VON BLATTEN-STAAD

- Fig. 1: *Hemipristis serra* L. Ag. (Lateralzahn), Vergr. 1,2 : 1  
(Orig. Coll. Stäheli) (Phot. Stauber)
- Fig. 2: *Hemipristis serra* Ag. (Vorderer Lateralzahn), Vergr. 1,6 : 1  
(Orig. Coll. Stäheli) (Phot. Stolk)
- Fig. 3: *Hemipristis serra* Ag. (Hinterer Lateralzahn)  
(Orig. Coll. Stäheli) (Phot. Stauber)
- Fig. 4: *Notidanus primigenius* Ag., Vergr. 1,5 : 1  
(Orig. Coll. Stäheli) (Phot. Stolk)
- Fig. 5: *Notidanus primigenius* Ag., Vergr. 1,5 : 1  
(Orig. Coll. Stäheli) (Phot. Stolk)
- Fig. 6: *Odontaspis cuspidata* Ag. (Internseite), Vergr. 1,2 : 1  
(Orig. Coll. Stäheli) (Phot. Stauber)
- Fig. 7: *Odontaspis acutissima* Ag., Vergr. 1,25 : 1  
(Orig. Coll. Schenk) (Phot. Stauber)
- Fig. 8: *Odontaspis acutissima* Ag.  
(Orig. Heimatmuseum Rorschach) (Phot. Stauber)
- Fig. 9: *Odontaspis cuspidata* Ag.  
(Orig. Coll. Stäheli) (Phot.: Phot. Inst. E. T. H.)
- Fig. 10: *Odontaspis cuspidata* Ag. (Hinterer Lateralzahn, Oberkiefer)  
(Orig. Coll. Schenk) (Phot. Stolk)

Figuren 3, 8, 9, 10 in natürl. Größe

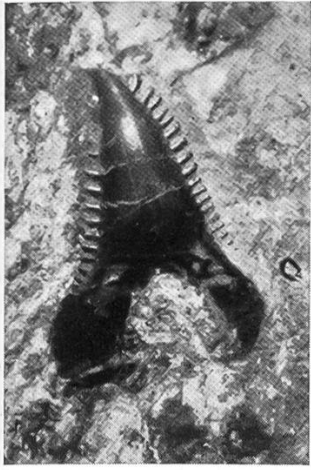


Fig. 1



Fig. 2



Fig. 3

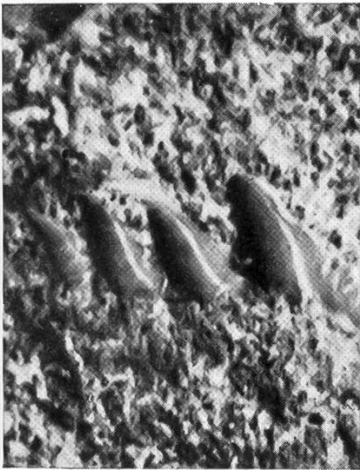


Fig. 4



Fig. 5

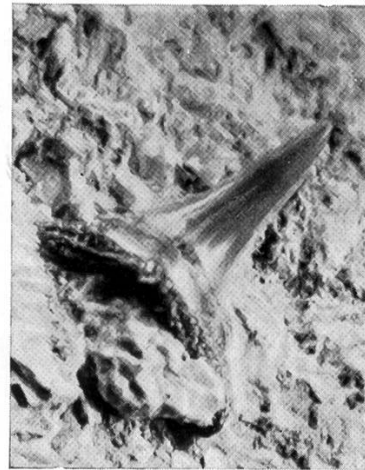


Fig. 6



Fig. 7

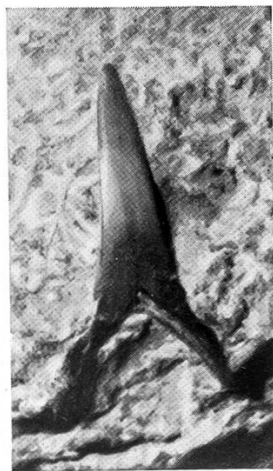


Fig. 8

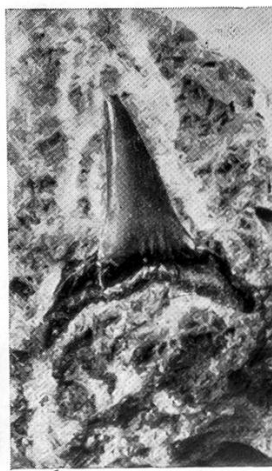


Fig. 9

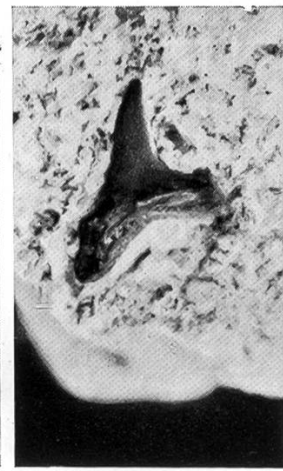


Fig. 10

**TAFEL I**

## T A F E L II

### FOSSILIEN AUS DER OBERN SEELAFFE VON BLATTEN-STAAD

- Fig. 1: *Oxyrhina hastalis* L. Ag. (Erste vordere Zahnreihe des Oberkiefers)  
(Orig. Coll. Stäheli) (Phot. Stauber)
- Fig. 2: *Oxyrhina hastalis* Ag. (Zahn der ersten Vorderreihe des Oberkiefers)  
(Orig. Coll. Stäheli) (Phot.: Phot. Inst. E. T. H.)
- Fig. 3: *Oxyrhina hastalis* Ag., Vergr. 1,3:1  
(Orig. Coll. Stäheli) (Phot. Stauber)
- Fig. 4: *Oxyrhina* Desori (Ag.) *Sismonda*  
(Orig. Coll. Schenk) (Phot. Stauber)
- Fig. 5: *Oxyrhina* Desori (Ag.) *Sismonda*  
(Orig. Coll. Schenk) (Phot. Stauber)
- Fig. 6: *Oxyrhina* Desori (Ag.) *Sismonda*  
(Orig. Coll. Stäheli) (Phot. Stolk)
- Fig. 7: *Carcharodon megalodon* Ag. (aus dem Bereich der hintersten  
Lateralzähne) (Orig. Coll. Stäheli) (Phot. Stolk)
- Fig. 8: *Carcharias* (Hypoprion) spec., Vergr. 1,8:1  
(Orig. Coll. Stäheli) (Phot. Stolk)
- Fig. 9: *Carcharias* (Prionodon) spec., Vergr. 1,5:1  
(Orig. Coll. Schenk) (Phot. Stauber)

Figuren 1, 2, 4, 5, 6, 7 in natürl. Größe

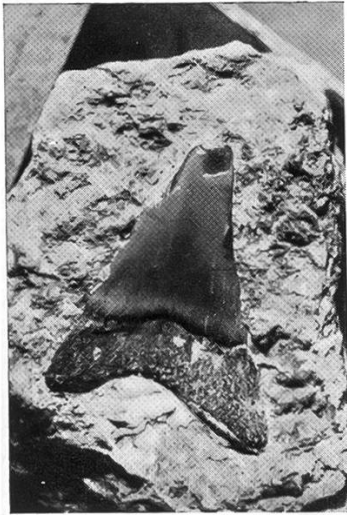


Fig. 1

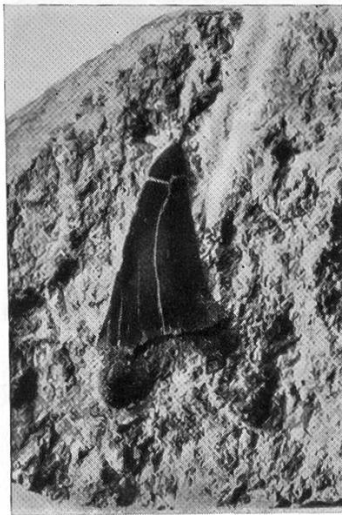


Fig. 2

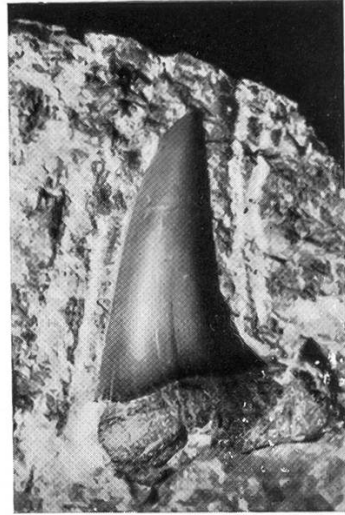


Fig. 3



Fig. 4



Fig. 5

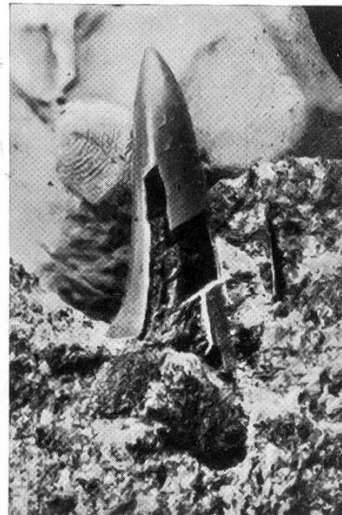


Fig. 6

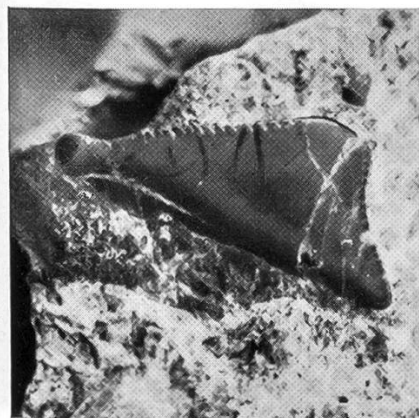


Fig. 7



Fig. 8

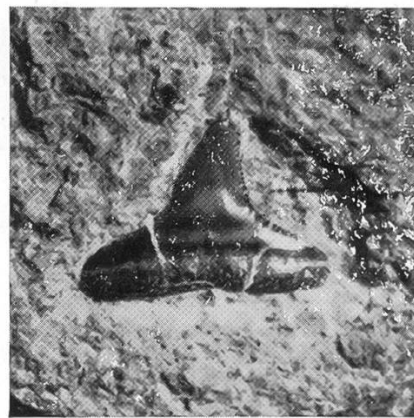


Fig. 9

## T A F E L III

### FOSSILIEN AUS DER OBERN SEELAFFE VON BLATTEN-STAAD

Fig. 1: Rochenstachel (von Trygon?)

(Orig. Coll. Stäheli) (Phot. Stolk)

Fig. 2: Rochenstachel (von Trygon?)

(Orig. Coll. Stäheli) (Phot. Stauber)

Fig. 3: Rhinoptera Studeri Ag.

(Orig. Coll. Heimatmuseum Rorschach) (Phot. Stolk)

Fig. 4a: Rhinoptera Studeri Ag.

Fig. 4b: idem, Seitenansicht

(Orig. Coll. Stäheli) (Phot. Stolk)

Fig. 5: Große Rhinoptera-Species

(Orig. Coll. Stäheli) (Phot. Stauber)

Fig. 6: Chrysophrys cf. molassica Probst

(Orig. Heimatmuseum Rorschach) (Phot. Stolk)

Phot. 7: Hautschild von Acipenser molassicus Probst?

(Orig. Coll. Stäheli) (Phot.: Phot. Inst. E. T. H.)

Alle Figuren in natürl. Größe

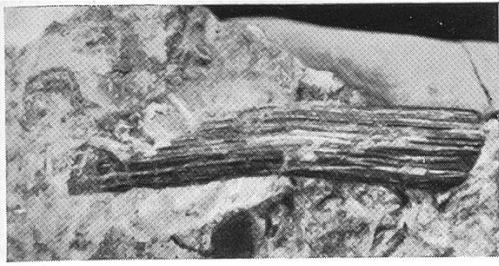


Fig. 1

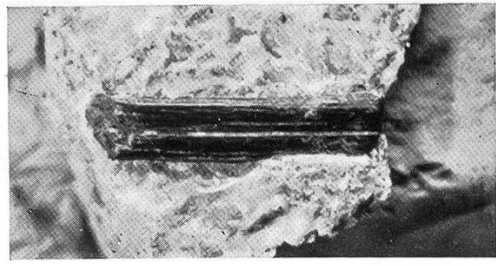


Fig. 2



Fig. 3

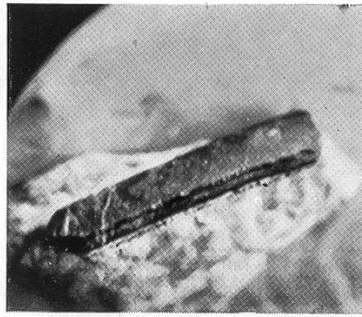


Fig. 4a

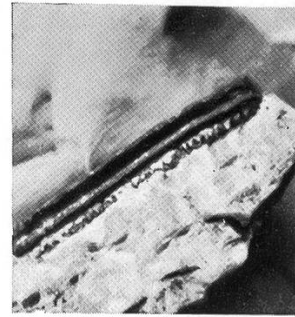


Fig. 4b

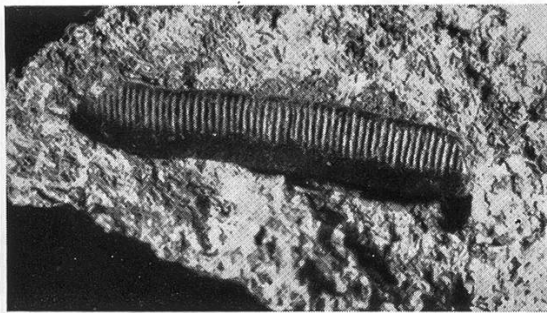


Fig. 5

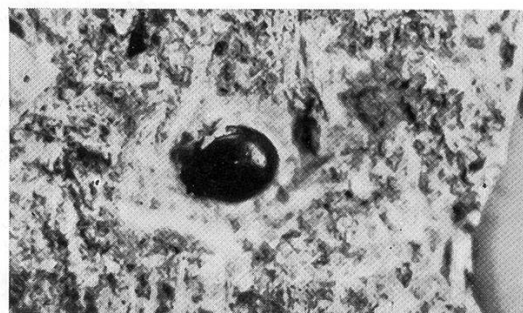


Fig. 6

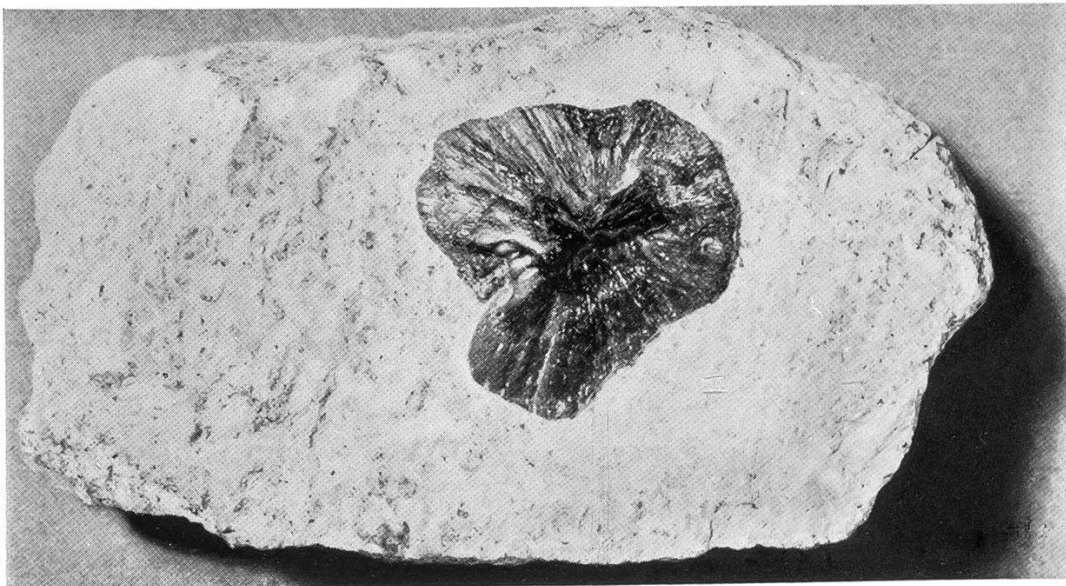


Fig. 7



## T A F E L I V a

### FOSSILIEN AUS DER OBERN SEELAFFE VON BLATTEN-STAAD

Fig. 1: Hautschild von *Crocodylus*

(Orig. Coll. Heimatmus. Rorschach) (Phot.: Phot. E.T. H.)

Fig. 2: Panzerfragment einer Schildkröte (*Trionyx*) } (Orig. Coll. Stäheli)

Fig. 3: Panzerfragment einer Schildkröte (*Trionyx*) } (Phot. Stauber)

Fig. 4: Cetaceenzahn

(Orig. Coll. Stäheli) (Phot.: Phot. Inst. E. T. H.)

Fig. 5: Exooccipitale dexter von *Delphinus*

(Orig. Coll. Stäheli) (Phot. Stolk)

Alle Figuren in natürl. Größe



Fig. 1

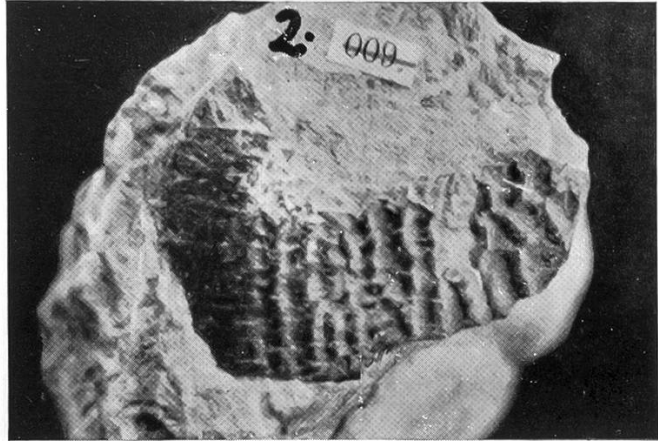


Fig. 2



Fig. 3

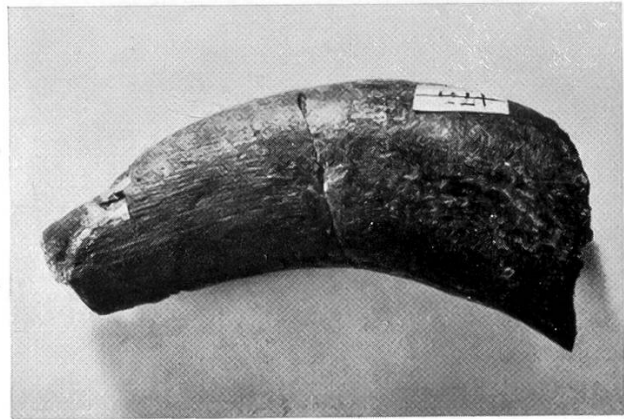


Fig. 4

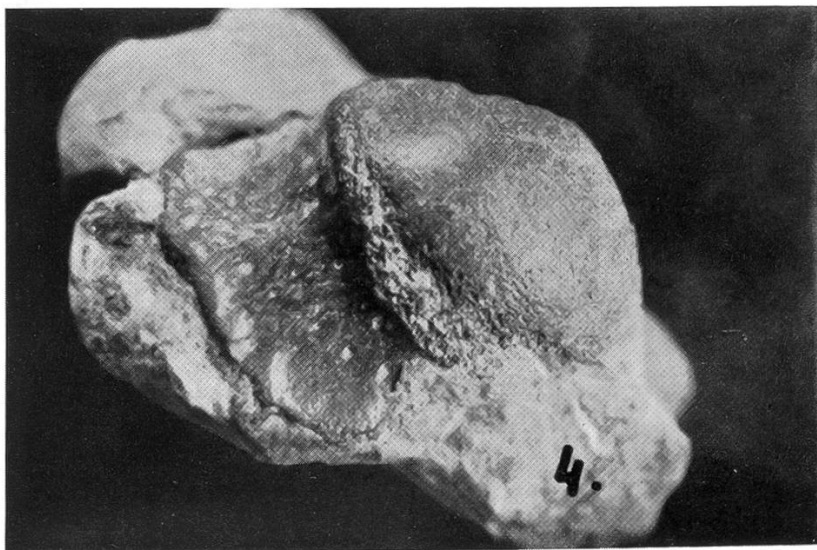


Fig. 5

## T A F E L IV b

### FOSSILIEN AUS DER OBERN SEELAFFE VON BLATTEN-STAAD

Fig. 6a: Rostrum eines langschnäuzigen Delphins (*D. canaliculatus*)  
Oberseite

Fig. 6b: idem, Unterseite  
(Orig. Coll. Stäheli) (Phot.: Phot. Inst. E. T. H.)

Fig. 7: Cetaceenzahn, Vergr. 1,3 : 1  
(Orig. Coll. Stäheli) (Phot. Stolk)

Fig. 8: Cetaceen-Zahnwurzelfragment  
(Orig. Coll. Stäheli) (Phot. Stolk)

Figuren 6 und 8 in natürl. Größe

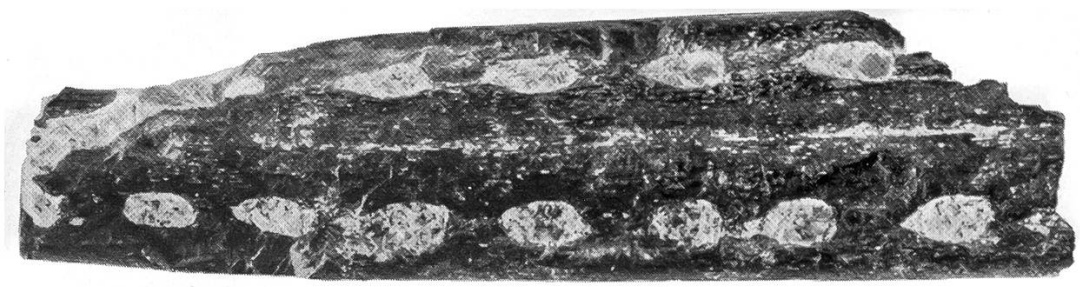


Fig. 6 a



Fig. 6 b

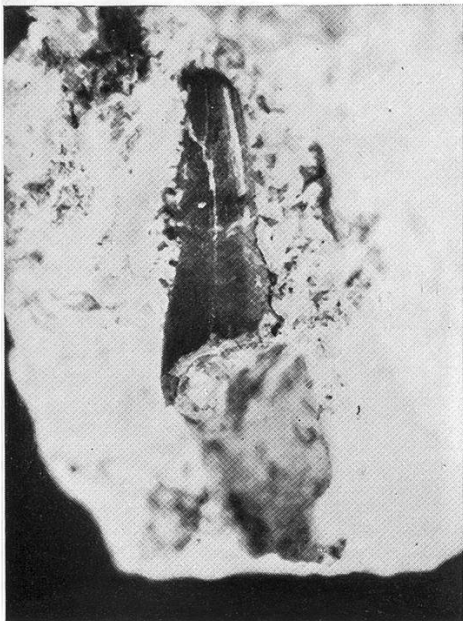


Fig. 7

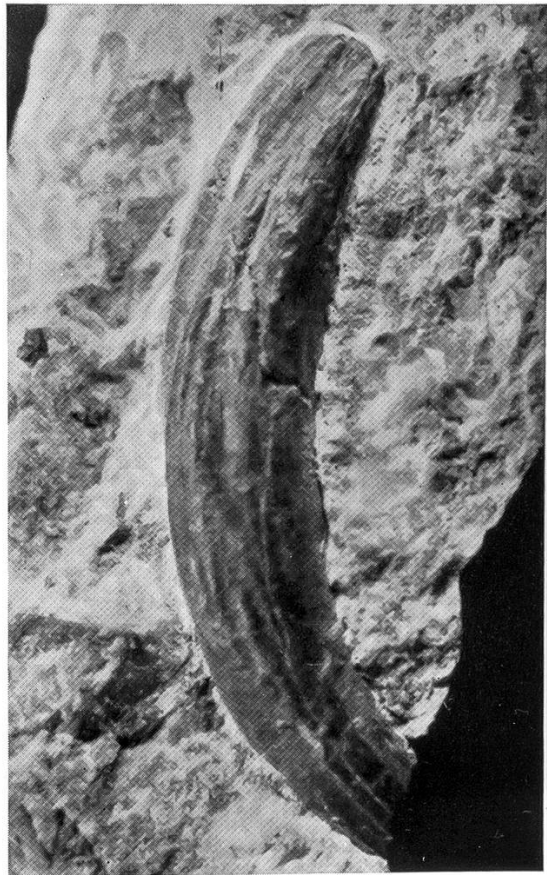
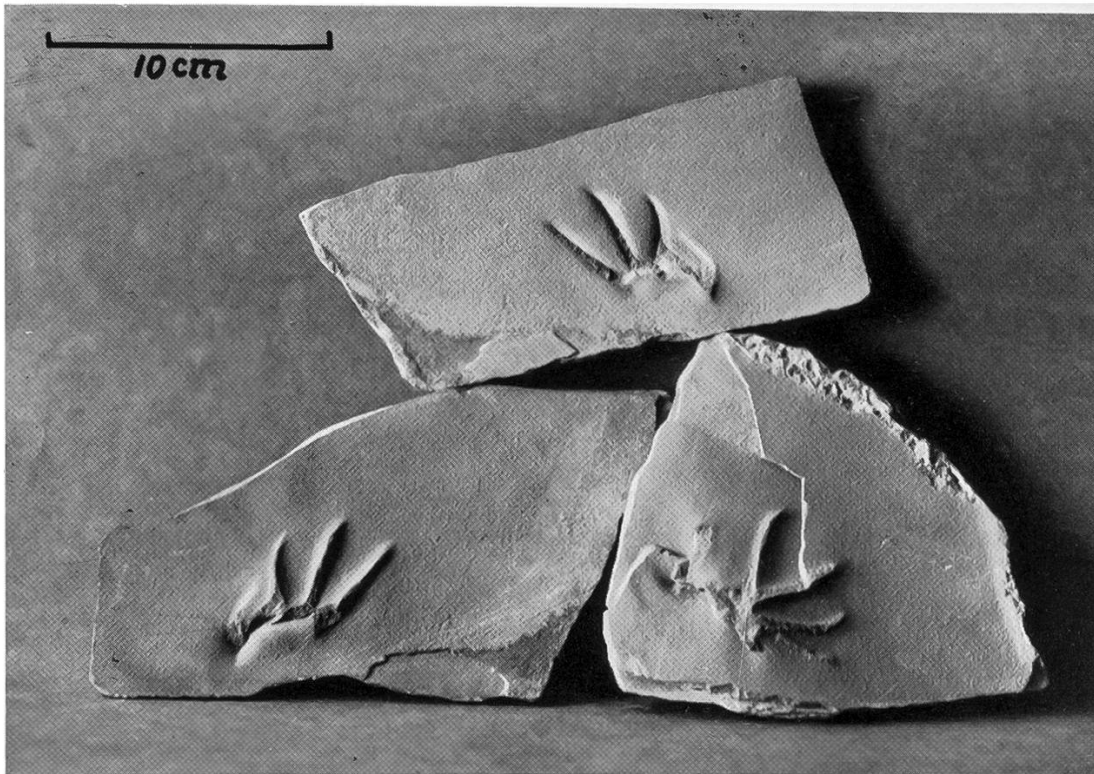


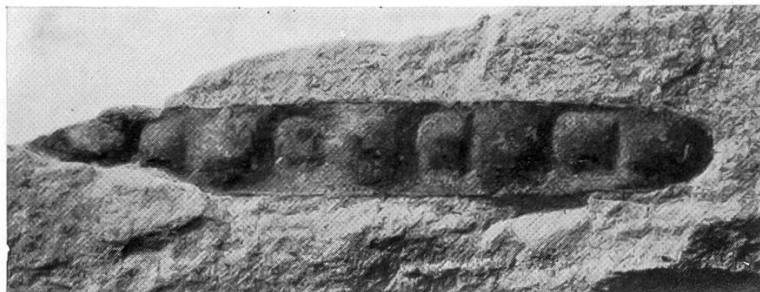
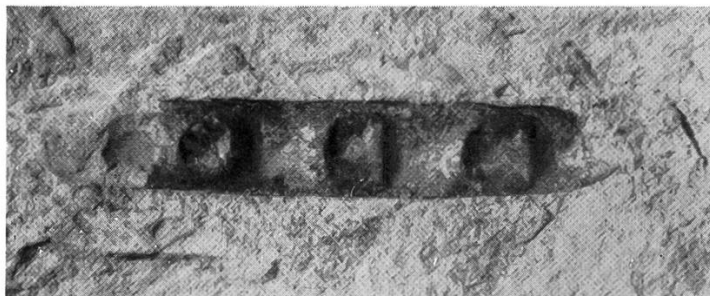
Fig. 8

TAFEL V



(Phot. Moser)

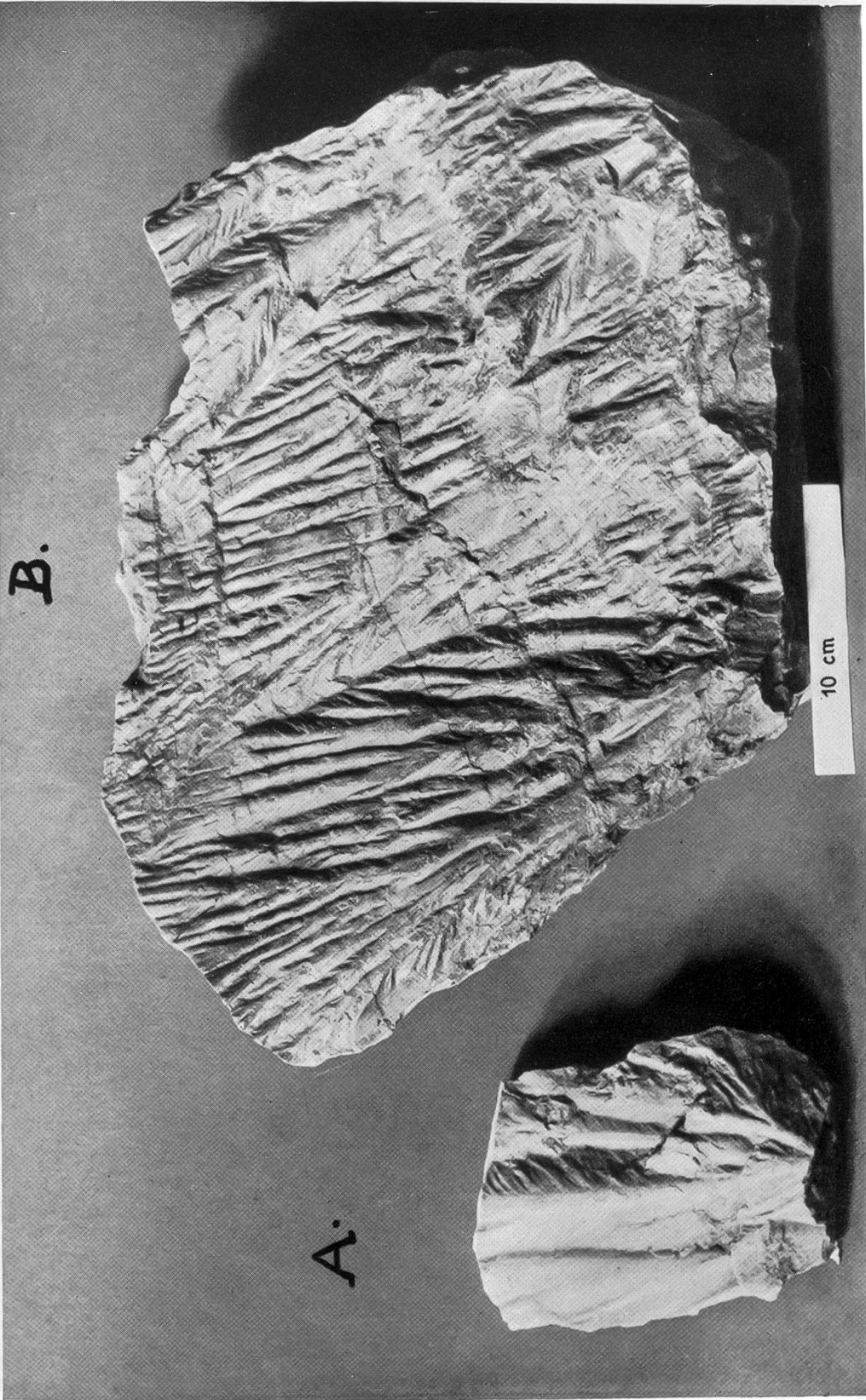
Fig. 1: Fährten eines großen Lacertiliers. Aquitanien; Blaubach bei Reute-Oberegg.



(Phot.: Phot. Inst. E.T.H.)

Fig. 2: Schote von *Acacia cyclosperma* Heer, (Nat. Gr.) Neg. u. Pos. Chattien: Kalkofen-Berneck.

TAFELN VIa und VIb

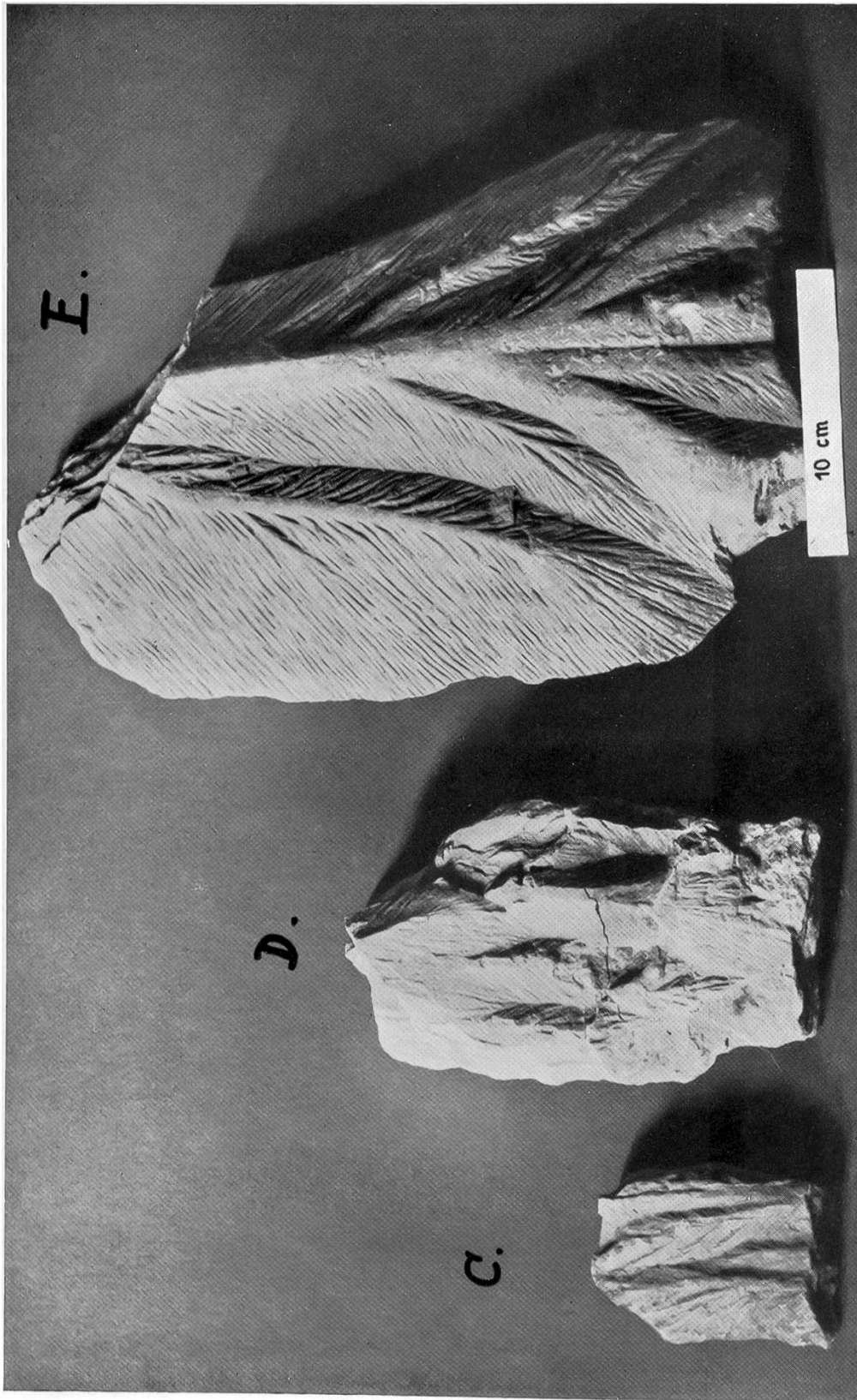


(Phot. Moser)

Problematische Pflanzen? - Abdrücke. Chattien; Kalkofen-Berneck



**TAFEL VIb**

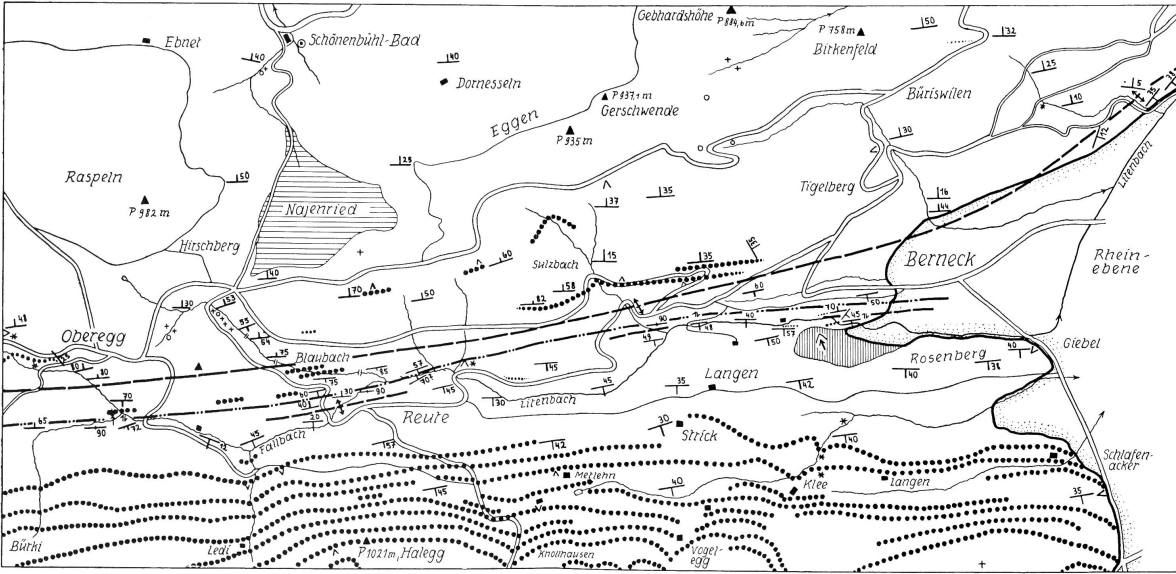
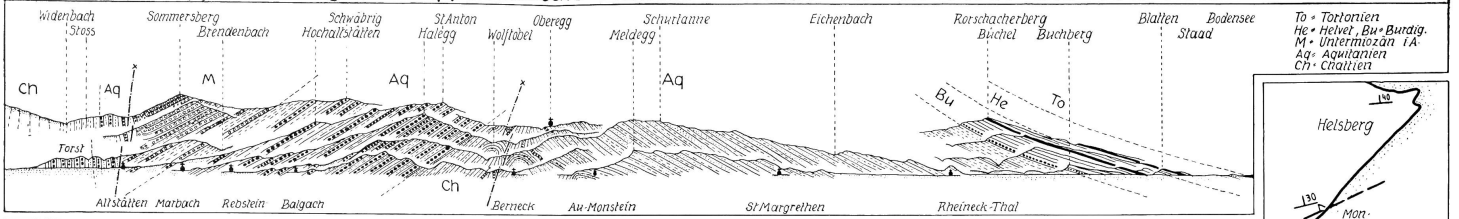


(Phot. Moser)

Problematische Pflanzen? - Abdrücke. Chattien: Kalkofen-Berneck.  
E aus dem Aquitanien bei Trogen

Profil durch die östliche st-gallisch-appenzellische Molasse zwischen dem Bodensee und dem Stoss.

0 600 1200 1800 m



**Kartenskizze der Antiklinalzone s-str. Au-Berneck-Oberegg.**

- Antiklinalaxe
- - - Aufschiebung
- ⤴ Sichtbares Gewölbe
- ⤵ Sichtbare Mulde
- ⤴ " " Aufschiebung
- ^ Steinbruch, Kiesgrube
- \* Pflanzenfossilfundstelle
- Nagelfluhen
- Errat-Block: Sediment
- + " " Kristallin
- ↑ Gletscherschliiff
- ▨ Fluvio-glaziale Schotter
- ▨ Torfmoor
- ⊙ Wälzenhauser "Mineral" Quelle