

Zeitschrift: Schweizer katholische Frauenzeitung : Wochenbl. für Unterhaltung u. Belehrung
Band: 1 (1900-1901)
Heft: 15
Anhang: Schnitttafel

Nutzungsbedingungen

Die ETH-Bibliothek ist die Anbieterin der digitalisierten Zeitschriften. Sie besitzt keine Urheberrechte an den Zeitschriften und ist nicht verantwortlich für deren Inhalte. Die Rechte liegen in der Regel bei den Herausgebern beziehungsweise den externen Rechteinhabern. [Siehe Rechtliche Hinweise.](#)

Conditions d'utilisation

L'ETH Library est le fournisseur des revues numérisées. Elle ne détient aucun droit d'auteur sur les revues et n'est pas responsable de leur contenu. En règle générale, les droits sont détenus par les éditeurs ou les détenteurs de droits externes. [Voir Informations légales.](#)

Terms of use

The ETH Library is the provider of the digitised journals. It does not own any copyrights to the journals and is not responsible for their content. The rights usually lie with the publishers or the external rights holders. [See Legal notice.](#)

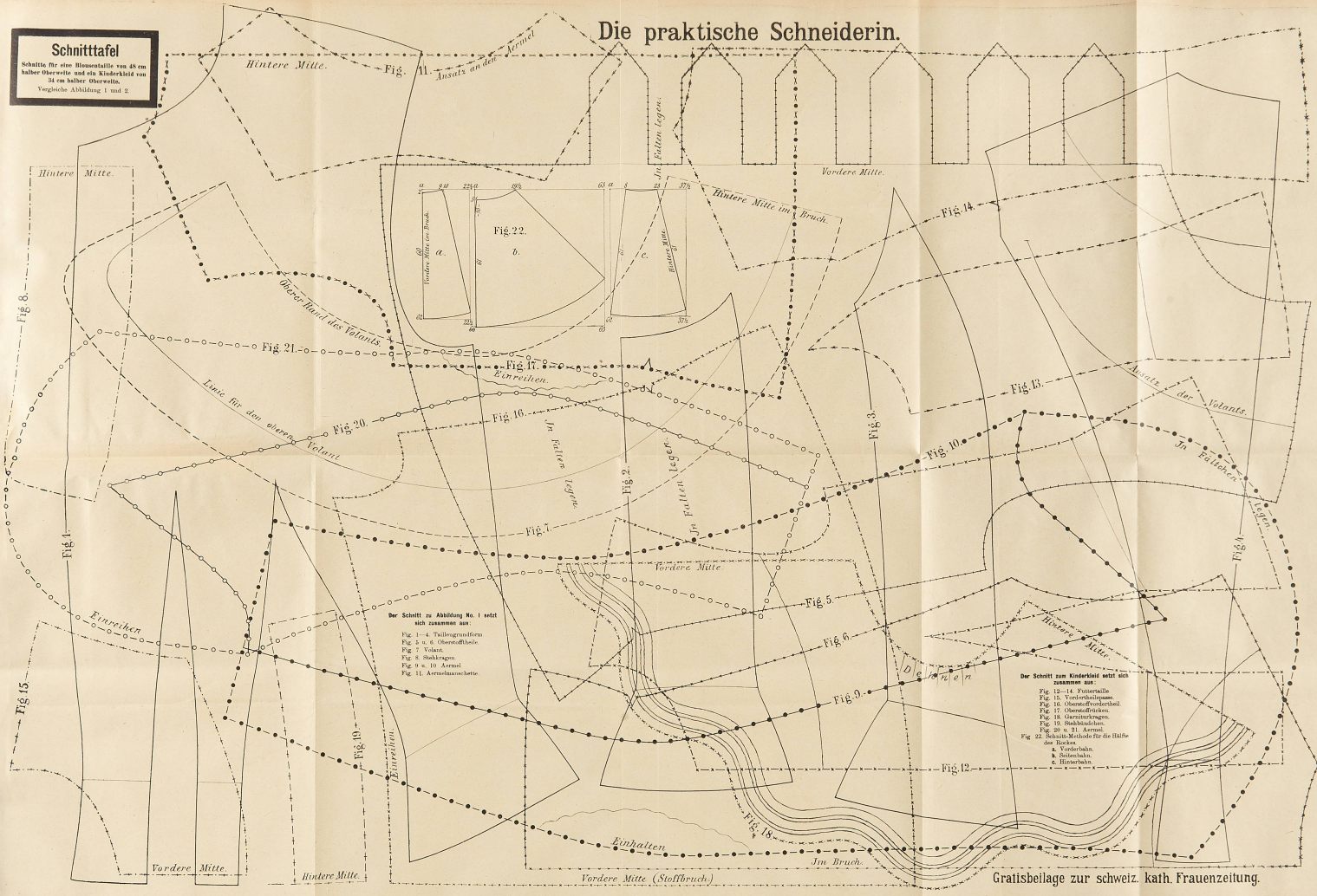
Download PDF: 23.11.2024

ETH-Bibliothek Zürich, E-Periodica, <https://www.e-periodica.ch>

Die praktische Schneiderin.

Schnitttafel

Schaltis für eine Blausackelle von 45 cm halber Oberweite und ein Kinderkleid von 34 cm halber Oberweite. Vergleiche Abbildung 1 und 2.



Der Schnitt zu Abbildung No. 1 setzt sich zusammen aus:
 Fig. 1-4 Teilgrundform
 Fig. 5 u. 6 Oberstoffteil
 Fig. 7 Vordere
 Fig. 8 Schulterbogen
 Fig. 9 u. 10 Ärmel
 Fig. 11 Ärmelbündchen

Der Schnitt zum Kinderkleid setzt sich zusammen aus:
 Fig. 12-14, Futterteile
 Fig. 15, Vorderbündchen
 Fig. 16, Oberstoffbündchen
 Fig. 17, Oberstoffteilchen
 Fig. 18, Oberstoffbogen
 Fig. 19, Oberstoffteilchen
 Fig. 20 u. 21, Ärmel
 Fig. 22, Schnitt-Methode für die Hälfte des Rockes
 a, Vorderbündchen
 b, Seitenbündchen
 c, Hinterbündchen