

Schnitttafel

Objektyp: **Appendix**

Zeitschrift: **Schweizer katholische Frauenzeitung : Wochenbl. für Unterhaltung u. Belehrung**

Band (Jahr): **1 (1900-1901)**

Heft 23

PDF erstellt am: **21.07.2024**

Nutzungsbedingungen

Die ETH-Bibliothek ist Anbieterin der digitalisierten Zeitschriften. Sie besitzt keine Urheberrechte an den Inhalten der Zeitschriften. Die Rechte liegen in der Regel bei den Herausgebern.

Die auf der Plattform e-periodica veröffentlichten Dokumente stehen für nicht-kommerzielle Zwecke in Lehre und Forschung sowie für die private Nutzung frei zur Verfügung. Einzelne Dateien oder Ausdrucke aus diesem Angebot können zusammen mit diesen Nutzungsbedingungen und den korrekten Herkunftsbezeichnungen weitergegeben werden.

Das Veröffentlichen von Bildern in Print- und Online-Publikationen ist nur mit vorheriger Genehmigung der Rechteinhaber erlaubt. Die systematische Speicherung von Teilen des elektronischen Angebots auf anderen Servern bedarf ebenfalls des schriftlichen Einverständnisses der Rechteinhaber.

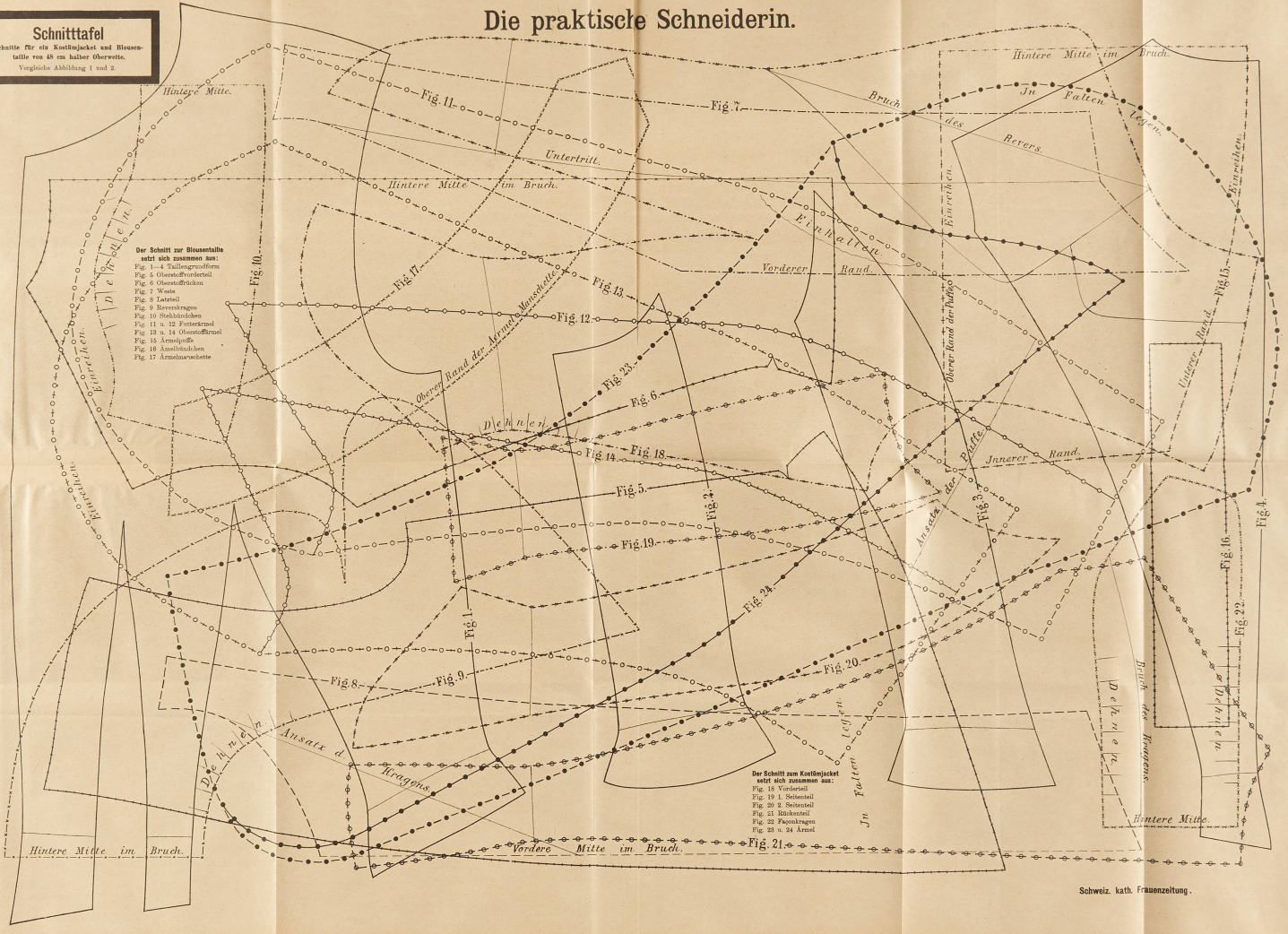
Haftungsausschluss

Alle Angaben erfolgen ohne Gewähr für Vollständigkeit oder Richtigkeit. Es wird keine Haftung übernommen für Schäden durch die Verwendung von Informationen aus diesem Online-Angebot oder durch das Fehlen von Informationen. Dies gilt auch für Inhalte Dritter, die über dieses Angebot zugänglich sind.

Die praktische Schneiderin.

Schnitttafel

Schnitt für ein Kostümjacket und Blousette von 48 cm halber Oberweite.
Vergleiche Abbildung 1 und 2.



Der Schnitt zur Blousette setzt sich zusammen aus:
 Fig. 1-4 Taillengrößenform
 Fig. 5 Oberstoffteil
 Fig. 6 Oberstoffteil
 Fig. 7 Weste
 Fig. 8 Latzteil
 Fig. 9 Reverskrümmung
 Fig. 10 Stehkragen
 Fig. 11 u. 12 Futterärmel
 Fig. 13 u. 14 Oberstoffärmel
 Fig. 15 Ärmelnaht
 Fig. 16 Ärmelabschluss
 Fig. 17 Ärmelversteifung

Der Schnitt zum Kostümjacket setzt sich zusammen aus:
 Fig. 18 Vorderstück
 Fig. 19 1. Seitenstück
 Fig. 20 2. Seitenstück
 Fig. 21 Rückenteil
 Fig. 22 Paßstück
 Fig. 23 u. 24 Ärmel