

**Zeitschrift:** Schweizer katholische Frauenzeitung : Wochenbl. für Unterhaltung u. Belehrung  
**Band:** 2 (1902)  
**Heft:** 14  
  
**Anhang:** Schnitttafel

### **Nutzungsbedingungen**

Die ETH-Bibliothek ist die Anbieterin der digitalisierten Zeitschriften. Sie besitzt keine Urheberrechte an den Zeitschriften und ist nicht verantwortlich für deren Inhalte. Die Rechte liegen in der Regel bei den Herausgebern beziehungsweise den externen Rechteinhabern. [Siehe Rechtliche Hinweise.](#)

### **Conditions d'utilisation**

L'ETH Library est le fournisseur des revues numérisées. Elle ne détient aucun droit d'auteur sur les revues et n'est pas responsable de leur contenu. En règle générale, les droits sont détenus par les éditeurs ou les détenteurs de droits externes. [Voir Informations légales.](#)

### **Terms of use**

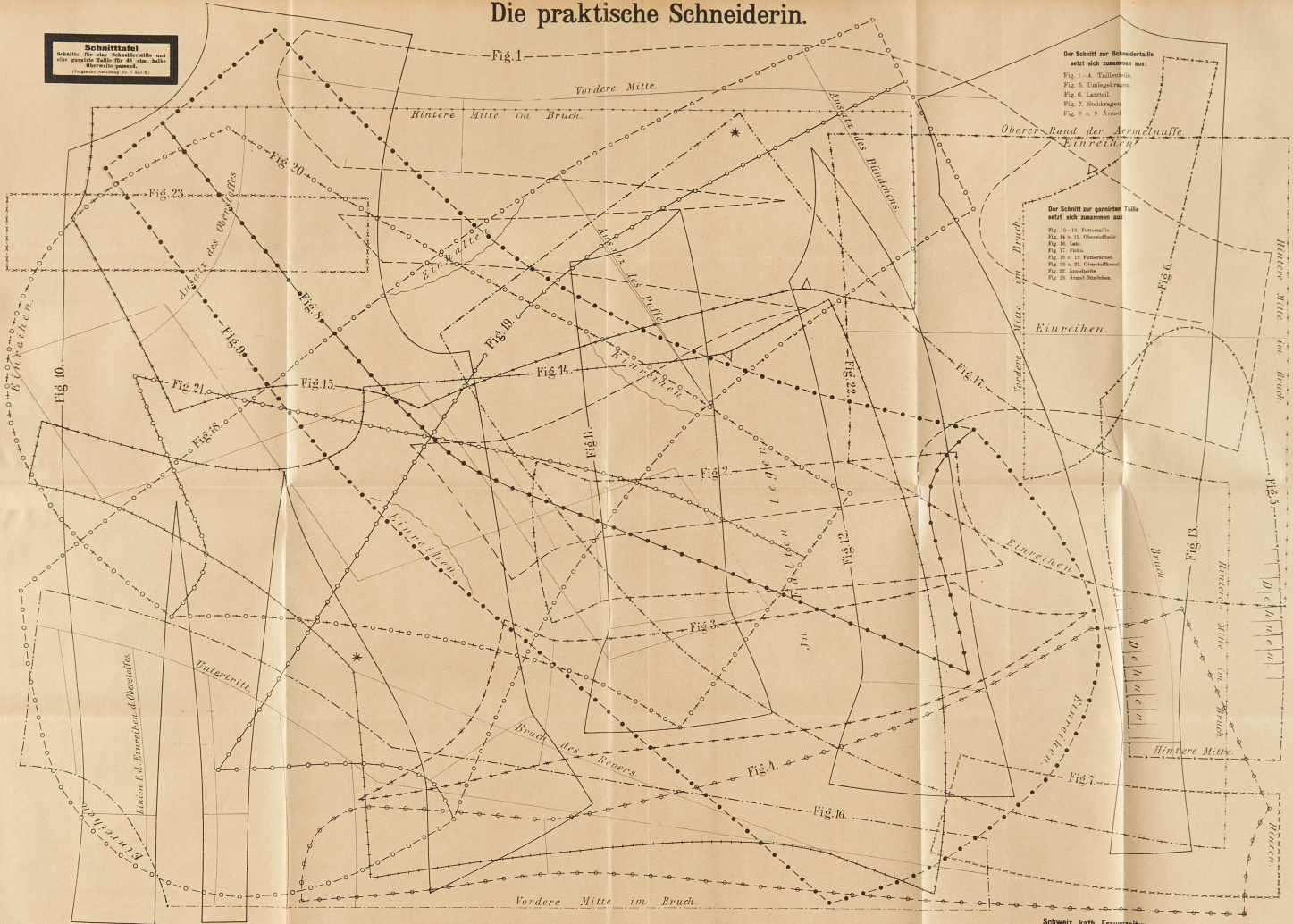
The ETH Library is the provider of the digitised journals. It does not own any copyrights to the journals and is not responsible for their content. The rights usually lie with the publishers or the external rights holders. [See Legal notice.](#)

**Download PDF:** 11.12.2024

**ETH-Bibliothek Zürich, E-Periodica, <https://www.e-periodica.ch>**

# Die praktische Schneiderin.

**Schnitttafel**  
Schnitte für eine Schneiderin und eine gewählte Taille für die Taille.  
Abweichung 10, 12, 14, 16, 18, 20, 22, 24, 26, 28, 30, 32, 34, 36, 38, 40, 42, 44, 46, 48, 50, 52, 54, 56, 58, 60, 62, 64, 66, 68, 70, 72, 74, 76, 78, 80, 82, 84, 86, 88, 90, 92, 94, 96, 98, 100.



Der Schnitt zur Schneiderin  
setzt sich zusammen aus:  
Fig. 1-4. Taillenteil.  
Fig. 5. Unterarmteil.  
Fig. 6. Lauffteil.  
Fig. 7. Stehkragen.  
Fig. 8-10. Ärmel.

Der Schnitt zur gewählten Taille  
setzt sich zusammen aus:  
Fig. 11-13. Brustteil.  
Fig. 14-15. Oberarmteil.  
Fig. 16. Saum.  
Fig. 17. Kragen.  
Fig. 18-19. Rückenteil.  
Fig. 20-21. Oberarmteil.  
Fig. 22. Kragen.  
Fig. 23. Brustteil.