

Zeitschrift: Schweizer katholische Frauenzeitung : Wochenbl. für Unterhaltung u. Belehrung
Band: 2 (1902)
Heft: 31

Anhang: Schnitttafel

Nutzungsbedingungen

Die ETH-Bibliothek ist die Anbieterin der digitalisierten Zeitschriften. Sie besitzt keine Urheberrechte an den Zeitschriften und ist nicht verantwortlich für deren Inhalte. Die Rechte liegen in der Regel bei den Herausgebern beziehungsweise den externen Rechteinhabern. [Siehe Rechtliche Hinweise.](#)

Conditions d'utilisation

L'ETH Library est le fournisseur des revues numérisées. Elle ne détient aucun droit d'auteur sur les revues et n'est pas responsable de leur contenu. En règle générale, les droits sont détenus par les éditeurs ou les détenteurs de droits externes. [Voir Informations légales.](#)

Terms of use

The ETH Library is the provider of the digitised journals. It does not own any copyrights to the journals and is not responsible for their content. The rights usually lie with the publishers or the external rights holders. [See Legal notice.](#)

Download PDF: 18.03.2025

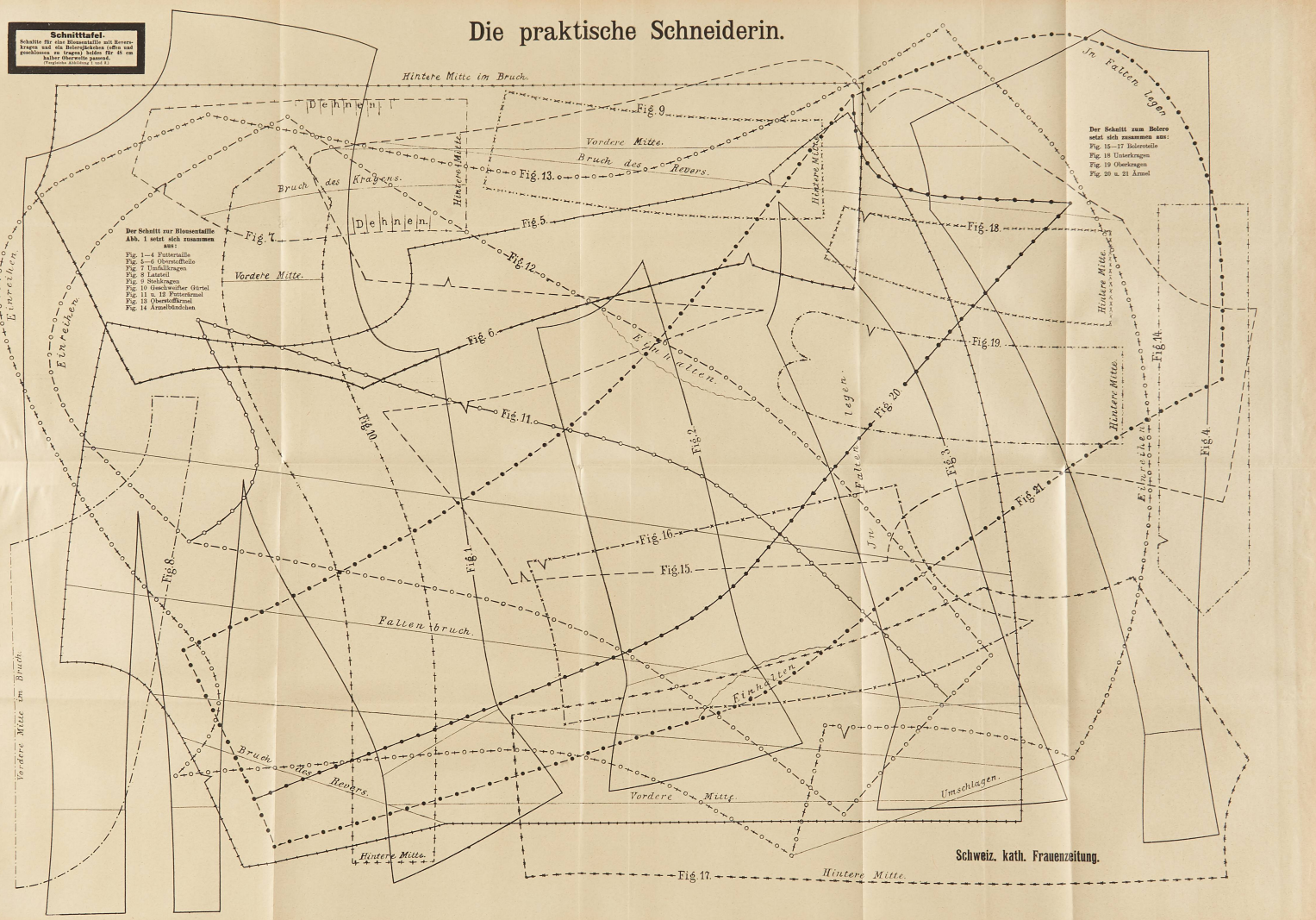
ETH-Bibliothek Zürich, E-Periodica, <https://www.e-periodica.ch>

Die praktische Schneiderin.

Schnitttafel.
 Schütte für eine Blusenstülpe mit Brust-
 krause und ein Rückstückchen offen und
 geschlossen zu tragen. Größe für 40 cm
 halber Oberweite gemessen.
 (Hinterer Ausschnitt gemessen.)

Der Schnitt zur Blusenstülpe
 Abb. 1 setzt sich zusammen
 aus:
 Fig. 1-4 Futterstülpe
 Fig. 5-6 Oberstück
 Fig. 7 Umfällkrüge
 Fig. 8 Ländel
 Fig. 9 Brustkrause
 Fig. 10 Gendelweber Gürtel
 Fig. 11 u. 12 Futterstülpe
 Fig. 13 Oberstück
 Fig. 14 Armabstützen

Der Schnitt zum Bodere
 setzt sich zusammen aus:
 Fig. 15-17 Boderteile
 Fig. 18 Umfällkrüge
 Fig. 19 Oberkrüge
 Fig. 20 u. 21 Ärmel



Schweiz. kath. Frauenzeitung.