

Zeitschrift: Schweizer katholische Frauenzeitung : Wochenbl. für Unterhaltung u. Belehrung
Band: 4 (1904)
Heft: 6

Anhang: Schnitttafel

Nutzungsbedingungen

Die ETH-Bibliothek ist die Anbieterin der digitalisierten Zeitschriften. Sie besitzt keine Urheberrechte an den Zeitschriften und ist nicht verantwortlich für deren Inhalte. Die Rechte liegen in der Regel bei den Herausgebern beziehungsweise den externen Rechteinhabern. [Siehe Rechtliche Hinweise.](#)

Conditions d'utilisation

L'ETH Library est le fournisseur des revues numérisées. Elle ne détient aucun droit d'auteur sur les revues et n'est pas responsable de leur contenu. En règle générale, les droits sont détenus par les éditeurs ou les détenteurs de droits externes. [Voir Informations légales.](#)

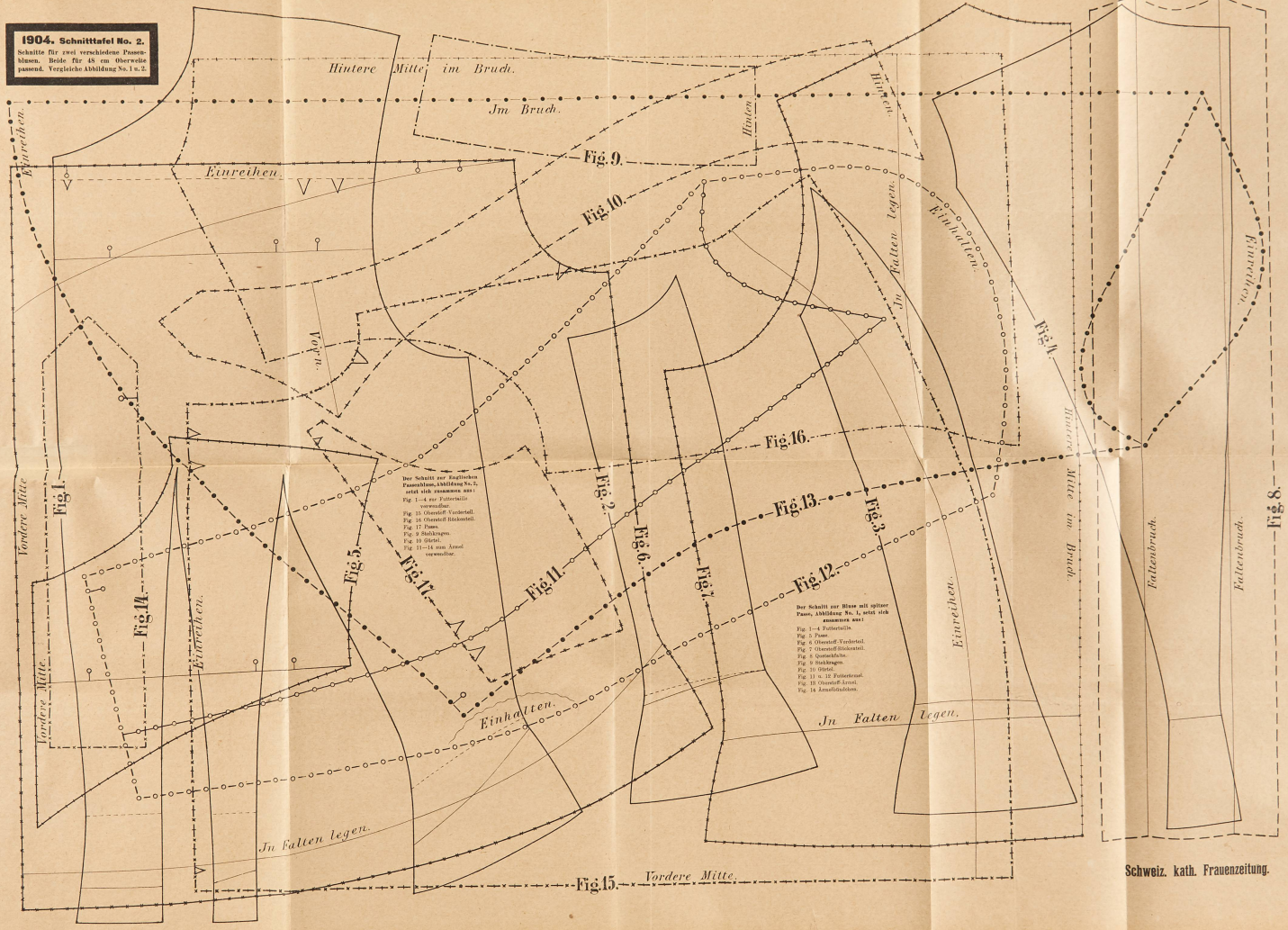
Terms of use

The ETH Library is the provider of the digitised journals. It does not own any copyrights to the journals and is not responsible for their content. The rights usually lie with the publishers or the external rights holders. [See Legal notice.](#)

Download PDF: 11.12.2024

ETH-Bibliothek Zürich, E-Periodica, <https://www.e-periodica.ch>

1904. Schnitttafel No. 2.
 Skizze für zwei verschiedene Pass-
 blößen. Jede Fig. 45 cm Oberweite
 passend. Vergleiche Abbildung No. 1 u. 2.



Der Schnitt zur folgenden
 Passblöße, Abbildung No. 1,
 setzt sich zusammen aus:
 Fig. 1 - 4 zur Frontseite
 Fig. 5 - 6 zur Rückseite
 Fig. 7 Oberstoff Rückenteil
 Fig. 8 Oberstoff Rückenteil
 Fig. 9 Rückenteil
 Fig. 10 - 14 zum Saum
 verwendet.

Der Schnitt zur Blöße mit
 offener Passblöße, Abbildung No. 2,
 setzt sich zusammen aus:
 Fig. 1 - 4 Frontseite
 Fig. 5 Pass
 Fig. 6 Oberstoff Rückenteil
 Fig. 7 Oberstoff Rückenteil
 Fig. 8 Oberstoff Rückenteil
 Fig. 9 Rückenteil
 Fig. 10 - 12 Polsterstoff
 Fig. 13 Oberstoff Saum
 Fig. 14 Ansaumstoff.