

**Zeitschrift:** Schweizer katholische Frauenzeitung : Wochenbl. für Unterhaltung u. Belehrung  
**Band:** 4 (1904)  
**Heft:** 10  
**Anhang:** Schnitttafel

### **Nutzungsbedingungen**

Die ETH-Bibliothek ist die Anbieterin der digitalisierten Zeitschriften. Sie besitzt keine Urheberrechte an den Zeitschriften und ist nicht verantwortlich für deren Inhalte. Die Rechte liegen in der Regel bei den Herausgebern beziehungsweise den externen Rechteinhabern. [Siehe Rechtliche Hinweise.](#)

### **Conditions d'utilisation**

L'ETH Library est le fournisseur des revues numérisées. Elle ne détient aucun droit d'auteur sur les revues et n'est pas responsable de leur contenu. En règle générale, les droits sont détenus par les éditeurs ou les détenteurs de droits externes. [Voir Informations légales.](#)

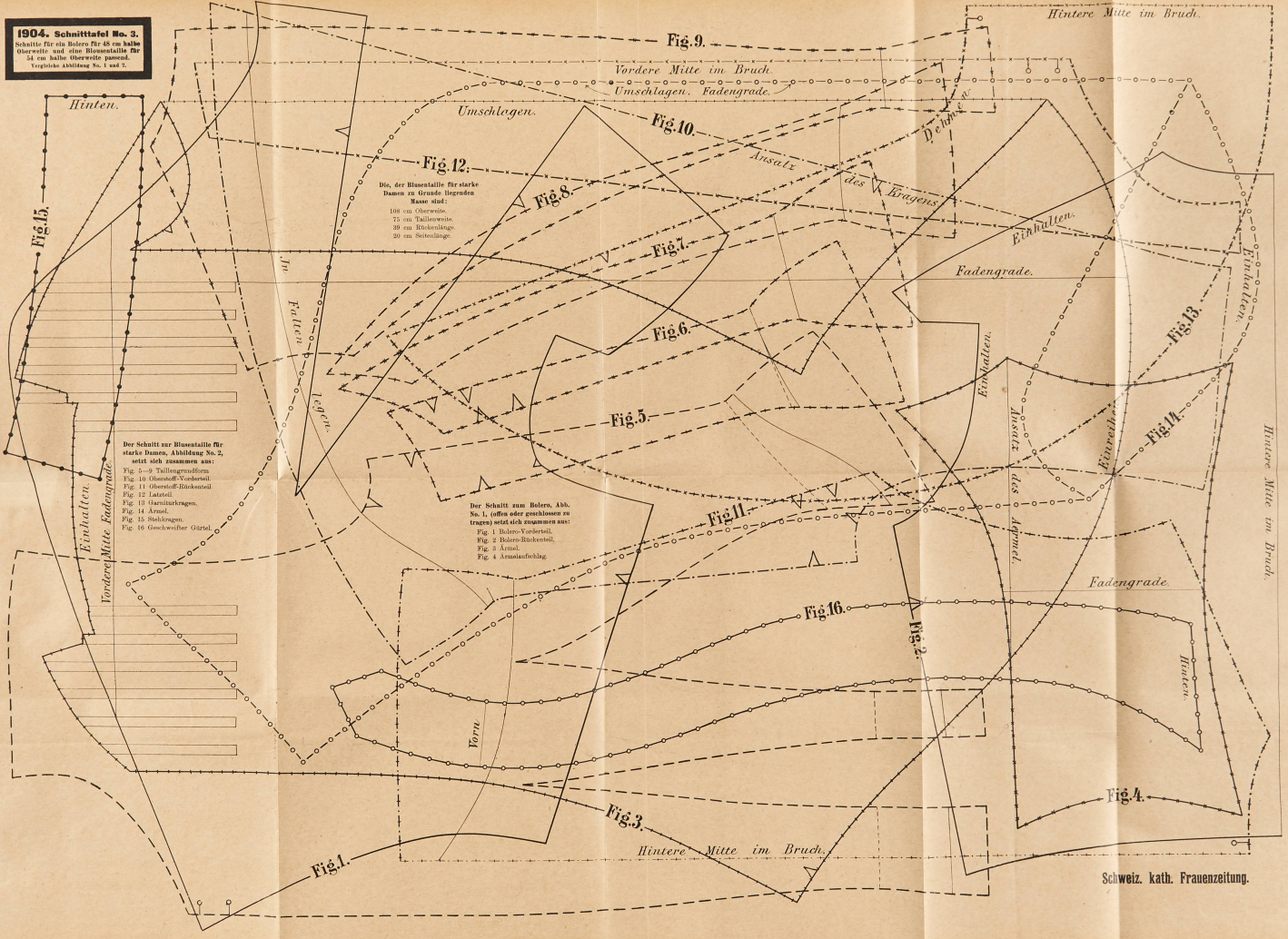
### **Terms of use**

The ETH Library is the provider of the digitised journals. It does not own any copyrights to the journals and is not responsible for their content. The rights usually lie with the publishers or the external rights holders. [See Legal notice.](#)

**Download PDF:** 18.03.2025

**ETH-Bibliothek Zürich, E-Periodica, <https://www.e-periodica.ch>**

**1904. Schnitttafel No. 3.**  
 Schnitt für ein Beleg für 40 cm halbe  
 Oberweite und ohne Bienenstille für  
 27 cm halbe Oberweite gemittelt.  
 Vergleichs Abbildung No. 1 und 2.



**Fig. 12.**  
 Die, der Bienenstille für starke  
 Damen zu Grunde liegenden  
 Maße sind:  
 100 cm Oberweite,  
 75 cm Taillenweite,  
 30 cm Rückenlänge,  
 20 cm Seitenlänge.

Der Schnitt zum Beleg, Abb.  
 No. 1, (offen oder geschlossen zu  
 tragen) setzt sich zusammen aus:  
 Fig. 1 Beleg-Vorderteil,  
 Fig. 2 Beleg-Rückenteil,  
 Fig. 3 Ansatz,  
 Fig. 4 Armabsatzschlag.

Der Schnitt zur Bienenstille für  
 starke Damen, Abbildung No. 2,  
 setzt sich zusammen aus:  
 Fig. 5-9 Teilengrößenform  
 Fig. 10 Oberstoff-Vorderteil  
 Fig. 11 Oberstoff-Rückenteil  
 Fig. 12 Latzteil  
 Fig. 13 Harnstückerlagen  
 Fig. 14 Ansatz  
 Fig. 15 Biebschlagen  
 Fig. 16 Geschweiften Gürtel