

# Schnitttafel

Objektyp: **Appendix**

Zeitschrift: **Schweizer katholische Frauenzeitung : Wochenbl. für Unterhaltung u. Belehrung**

Band (Jahr): **5 (1905)**

Heft 9

PDF erstellt am: **21.07.2024**

## **Nutzungsbedingungen**

Die ETH-Bibliothek ist Anbieterin der digitalisierten Zeitschriften. Sie besitzt keine Urheberrechte an den Inhalten der Zeitschriften. Die Rechte liegen in der Regel bei den Herausgebern.

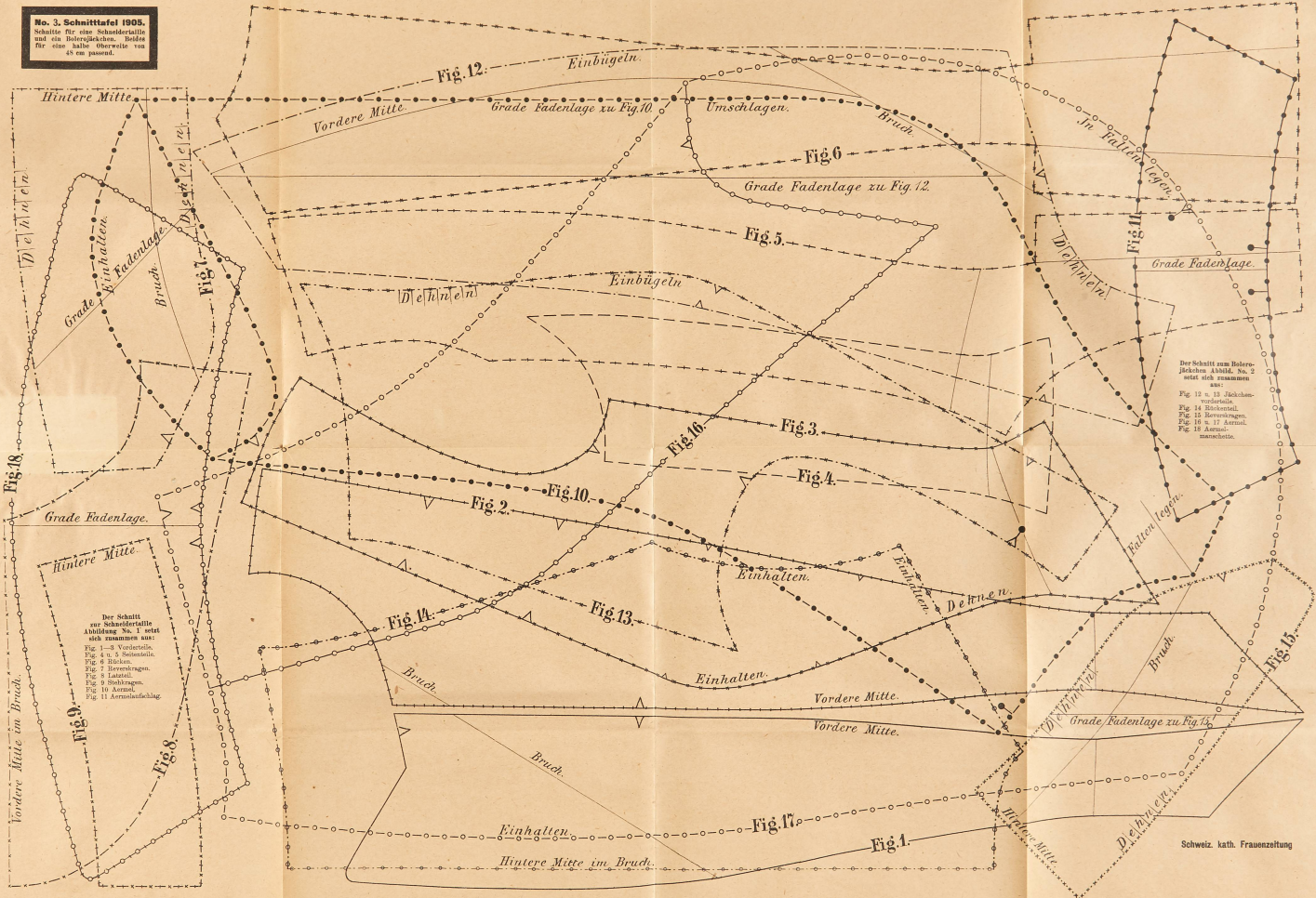
Die auf der Plattform e-periodica veröffentlichten Dokumente stehen für nicht-kommerzielle Zwecke in Lehre und Forschung sowie für die private Nutzung frei zur Verfügung. Einzelne Dateien oder Ausdrucke aus diesem Angebot können zusammen mit diesen Nutzungsbedingungen und den korrekten Herkunftsbezeichnungen weitergegeben werden.

Das Veröffentlichen von Bildern in Print- und Online-Publikationen ist nur mit vorheriger Genehmigung der Rechteinhaber erlaubt. Die systematische Speicherung von Teilen des elektronischen Angebots auf anderen Servern bedarf ebenfalls des schriftlichen Einverständnisses der Rechteinhaber.

## **Haftungsausschluss**

Alle Angaben erfolgen ohne Gewähr für Vollständigkeit oder Richtigkeit. Es wird keine Haftung übernommen für Schäden durch die Verwendung von Informationen aus diesem Online-Angebot oder durch das Fehlen von Informationen. Dies gilt auch für Inhalte Dritter, die über dieses Angebot zugänglich sind.

No. 3. Schnitttafel 1908.  
 Schale für eine Schufteralle  
 und ein Halterbüchsen. Modell  
 für eine halbe Oberweite von  
 45 cm passen.



Der Schnitt  
 zur Schufteralle  
 Abbildung No. 1 setzt  
 sich zusammen aus:  
 Fig. 1-3 Vorderstück.  
 Fig. 4-5 Seitenstück.  
 Fig. 6 Rücken.  
 Fig. 7 Bänderungen.  
 Fig. 8 Halsband.  
 Fig. 9 Brustband.  
 Fig. 10 Armbügel.  
 Fig. 11 Armbügelband.

Der Schnitt zum Halter-  
 büchsen Abbild. No. 2  
 setzt sich zusammen  
 aus:  
 Fig. 12 u. 13 Rücken-  
 stück.  
 Fig. 14 Rückenstück.  
 Fig. 15 Bänderungen.  
 Fig. 16 u. 17 Armbügel.  
 Fig. 18 Armbügel-  
 band.