

Objektyp: **Advertising**

Zeitschrift: **Schweizerische Lehrerinnenzeitung**

Band (Jahr): **79 (1975)**

Heft 4

PDF erstellt am: **22.07.2024**

### **Nutzungsbedingungen**

Die ETH-Bibliothek ist Anbieterin der digitalisierten Zeitschriften. Sie besitzt keine Urheberrechte an den Inhalten der Zeitschriften. Die Rechte liegen in der Regel bei den Herausgebern.

Die auf der Plattform e-periodica veröffentlichten Dokumente stehen für nicht-kommerzielle Zwecke in Lehre und Forschung sowie für die private Nutzung frei zur Verfügung. Einzelne Dateien oder Ausdrucke aus diesem Angebot können zusammen mit diesen Nutzungsbedingungen und den korrekten Herkunftsbezeichnungen weitergegeben werden.

Das Veröffentlichen von Bildern in Print- und Online-Publikationen ist nur mit vorheriger Genehmigung der Rechteinhaber erlaubt. Die systematische Speicherung von Teilen des elektronischen Angebots auf anderen Servern bedarf ebenfalls des schriftlichen Einverständnisses der Rechteinhaber.

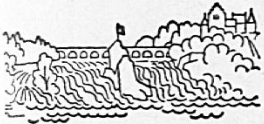
### **Haftungsausschluss**

Alle Angaben erfolgen ohne Gewähr für Vollständigkeit oder Richtigkeit. Es wird keine Haftung übernommen für Schäden durch die Verwendung von Informationen aus diesem Online-Angebot oder durch das Fehlen von Informationen. Dies gilt auch für Inhalte Dritter, die über dieses Angebot zugänglich sind.

# Schulreise - Ausflüge - Ferien

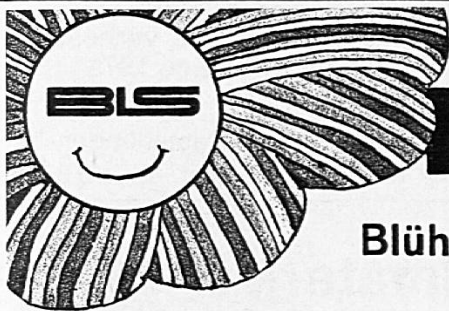


## Untersee und Rhein / Rheinflall Erker-Munotstadt Schaffhausen



### Drei Fliegen auf einen Streich!

Auskunft: Schweizerische Schifffahrtsgesellschaft Untersee und Rhein  
8202 Schaffhausen 2, Tel. 053 5 42 82  
Verkehrsbüro 8212 Neuhausen am Rheinflall, Tel. 053 2 12 33

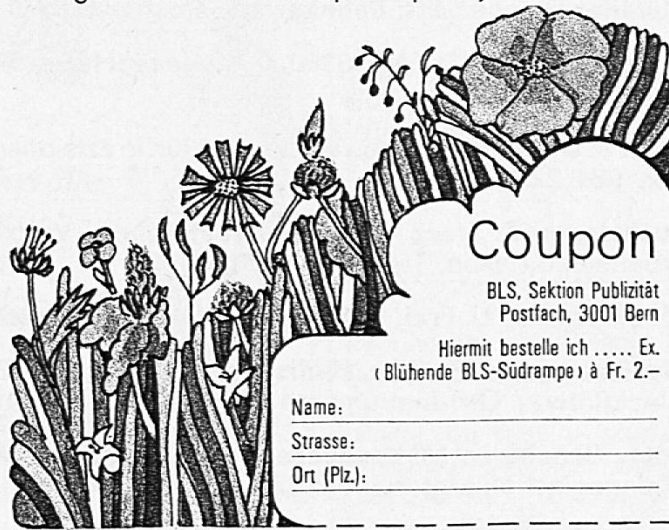


# Neu

## Blühende Lötschberg-Südrampe

Die neue Pflanzenfibel für die Wanderfreunde der BLS-Südrampe. Ein leicht verständlicher Botanik-Führer für 39 Pflanzen, welche am häufigsten entlang des Höhenweges Hohtenn—Ausserberg—Eggerberg anzutreffen sind.

Preis Fr. 2.— (Für Sammelbestellungen und Schulen Spezialpreis)



### Coupon

BLS, Sektion Publizität  
Postfach, 3001 Bern

Hiermit bestelle ich ..... Ex.  
(Blühende BLS-Südrampe) à Fr. 2.—

Name: \_\_\_\_\_

Strasse: \_\_\_\_\_

Ort (Plz.): \_\_\_\_\_

## Verlag der Schweizer Fibel

des Schweiz. Lehrervereins und  
des Schweiz. Lehrerinnenvereins

### Fibeln

#### Ganzheitlich-analytischer Lehrgang: «Wo ist Fipsi?»

von Elisabeth Pletscher, illustriert  
von Albert Gerster Fr. 4.80/3.85\*  
30 Übungsblätter dazu  
Fr. 2.—/1.70\*

Kommentar für die Hand des  
Lehrers Fr. 6.80

#### Synthetischer Lehrgang:

##### «Wir lernen lesen»

von Wilhelm Kilchherr, illustriert  
von Celestino Piatti Fr. 3.50/2.80\*  
Geleitwort für die Hand des  
Lehrers Fr. 3.80

#### Ganzheitlicher Lehrgang:

##### «Roti Rösli im Garten»

Arbeitsgemeinschaft der Zürcher  
Elementarlehrer, illustriert von  
Hans Fischer Fr. 4.20/3.50\*  
Geleitwort für die Hand des Lehrers  
von Alice Hugelshofer  
Fr. 3.60

### Lesehefte

**Märchen** von Annemarie Witzig  
Fr. 3.50/2.80\*

**Mutzli** von Olga Meyer  
Fr. 3.50/2.80\*

**Schilpi** von Gertrud Widmer  
Fr. 3.50/2.80\*

**Graupelzchen** von Olga Meyer  
Fr. 3.50/2.80\*

**Prinzessin Sonnenstrahl**  
v. Elisabeth Müller Fr. 3.50/2.80\*

**Köbis Dicki** von Olga Meyer  
Fr. 3.50/2.80\*

**Fritzli und sein Hund** von Elisabeth  
Lenhardt Fr. 3.50/2.80\*

**Heini und Anneli** von Wilhelm  
Kilchherr Fr. 3.50/2.80\*

**Daheim und auf der Strasse**  
von Wilhelm Kilchherr  
Fr. 3.50/2.80\*

**Steht auf, ihr lieben Kinderlein**  
Arb.-Gem. Zürcher Elementar-  
lehrer Fr. 3.50/2.80\*

**Lese-Rechtschreibstörungen bei  
normalbegabten Kindern**  
von Maria Linder. 2. verbesserte  
und erweiterte Auflage 1975  
Fr. 10.50

\* Mengenpreis ab 30 Exemplaren. Ansichtsexemplare und Bestellungen bei  
Schweizerischer Lehrerverein, Postfach 189, 8057 Zürich, Tel. 01 46 83 03

## Bezugsfirmen für Schulmaterial

**Dollfuss-Mieg & Cie. S. A., 9242 Oberuzwil**

D.M.C. — Näh-, Stick-, Stopf-, Strick- und Häkelgarne, Handarbeiten

**Günther Wagner AG, Pelikanwerk, Postfach, 8060 Zürich, Tel. 01 91 73 73**

**Ernst Ingold + Co. AG, 3360 Herzogenbuchsee, Spezialhaus für Schulbedarf**  
Tel. 063 5 31 01

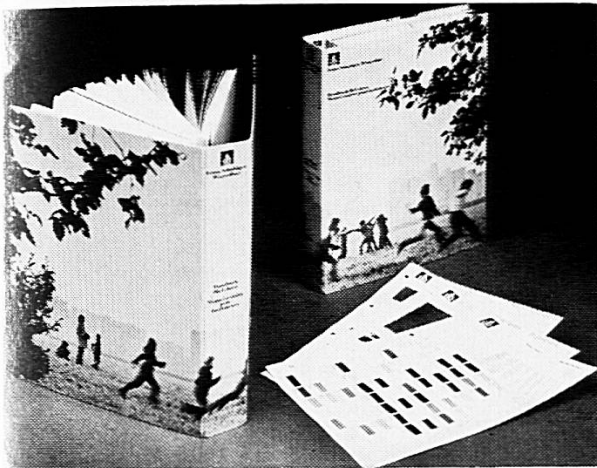
**Kern & Co. AG, 5001 Aarau, Werke für Präzisionsmechanik und Optik**  
Tel. 064 22 11 22

**Luchsinger & Trees AG, am Theaterplatz, Vertrauenshaus für sämtliche Hand-  
arbeitsmaterialien, Tel. 031 22 76 14**

**Mobil-Werke, U. Frei, 9442 Berneck, Schulmöbelfabrik, Tel. 071 71 22 42**

**Musikhaus zum Pelikan, Hadlaubstrasse 63, 8044 Zürich**  
Blockflöten / Orff-Instrumente / Musikalien, Tel. 01 60 19 85

**Franz Schubiger, Mattenbachstrasse 2, 8400 Winterthur**  
Pädagogisches Material für Schule und Kindergarten, Tel. 052 29 72 21



Unser Handbuch liegt in Ihrem Lehrerzimmer auf, wenn's gut geht. Wenn's schlecht geht, hat ein Kollege oder eine Kollegin es bei sich zu Hause. Oder der Materialverwalter verwaltet es.

Damit es immer gut geht, stellen wir Ihnen für Ihren persönlichen Gebrauch Einzelbroschüren zur Verfügung. Schreiben Sie uns, welche Bereiche Sie besonders interessieren, und wir schicken Ihnen den entsprechenden Auszug aus unserem Handbuch.



Franz Schubiger  
Mattenbachstrasse 2  
8400 Winterthur



*Sticken Sie mit  
der farbechten  
Tapisserie- oder Grobstickwolle  
von DMC, damit Sie auch  
nach Jahren noch Freude  
an Ihrem selbstgestickten  
Gobelin haben!*

Filteries  
DOLLFUS-MIEG & CIE. SA  
Zweigniederlassung  
9242 Oberuzwil SG

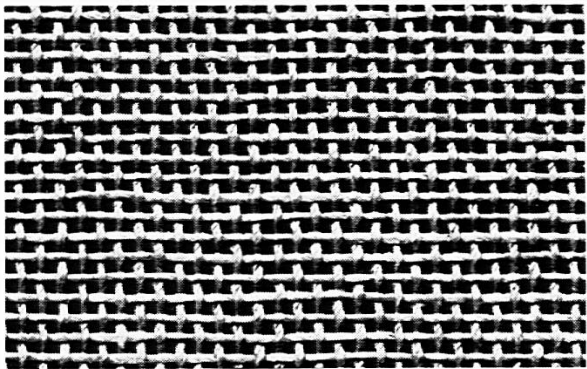
## Erfolgreiche Schriften im Verlag des Schweizerischen Lehrerinnenvereins

	Fr.
Hanna Brack: Lebensweisheit und Wahrheitsgehalt im Märchen . . . . .	2.—
Muttersprache — in der Schule . . . . .	2.—

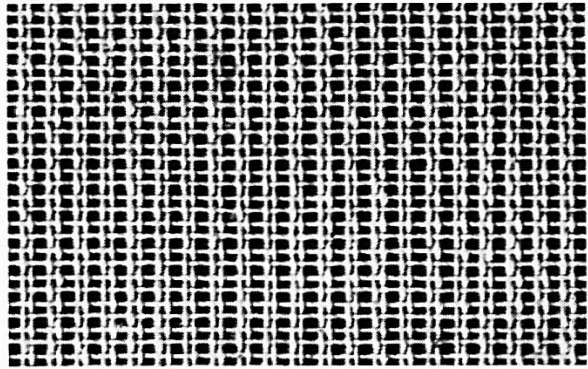
Die zwei Hefte können beim Schweizerischen Lehrerinnenheim, Wildermettweg 46, 3000 Bern, bestellt werden.

Inseratpreise: 1/1 Seite Fr. 215.—, 1/2 Seite Fr. 125.—, 1/4 Seite Fr. 80.—, 1/8 Seite Fr. 45.—. — Wiederholungsrabatte laut Tarif. — Inserate: Schweiz. Lehrerinnen-Zeitung, Milly Enderlin, Laubenhof 49, 7000 Chur, ☎ 081 22 27 20  
Druck: Bischofberger AG, 7002 Chur

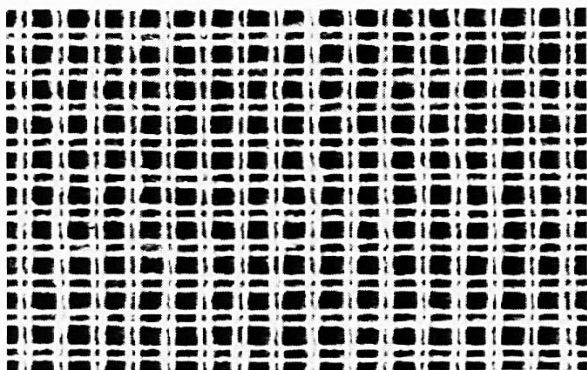
## *Stramine zum Sticken & Knüpfen*



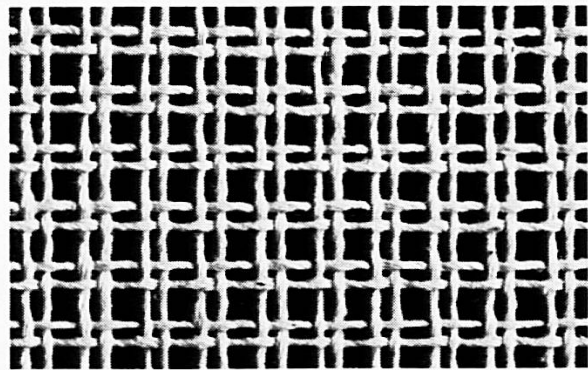
UAS 16 écreu  
65 cm Fr. 12.20 90 cm Fr. 16.50



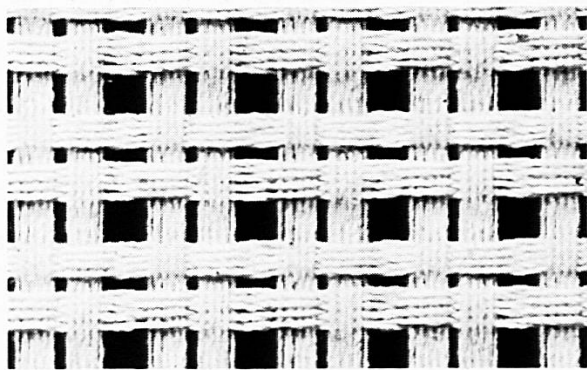
AL 3 écreu 58 cm Fr. 8.50  
69 cm Fr. 9.80 90 cm Fr. 12.50



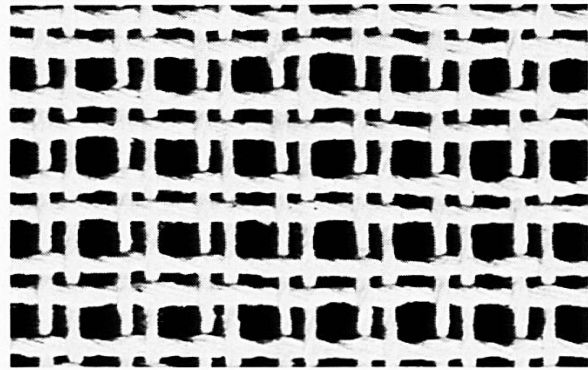
11 A/O weiss  
58 cm Fr. 4.50



Sudan 18205 écreu  
100 cm Fr. 7.90



Demo 16202 écreu  
85 cm Fr. 9.90



Smyrna 132010 écreu  
100 cm Fr. 9.90



**Luchsinger + Trees AG**  
**am Theaterplatz 4 Bern**