

Objektyp: **Advertising**

Zeitschrift: **Schweizerische Lehrerinnenzeitung**

Band (Jahr): **80 (1976)**

Heft 9

PDF erstellt am: **22.07.2024**

### **Nutzungsbedingungen**

Die ETH-Bibliothek ist Anbieterin der digitalisierten Zeitschriften. Sie besitzt keine Urheberrechte an den Inhalten der Zeitschriften. Die Rechte liegen in der Regel bei den Herausgebern. Die auf der Plattform e-periodica veröffentlichten Dokumente stehen für nicht-kommerzielle Zwecke in Lehre und Forschung sowie für die private Nutzung frei zur Verfügung. Einzelne Dateien oder Ausdrucke aus diesem Angebot können zusammen mit diesen Nutzungsbedingungen und den korrekten Herkunftsbezeichnungen weitergegeben werden. Das Veröffentlichen von Bildern in Print- und Online-Publikationen ist nur mit vorheriger Genehmigung der Rechteinhaber erlaubt. Die systematische Speicherung von Teilen des elektronischen Angebots auf anderen Servern bedarf ebenfalls des schriftlichen Einverständnisses der Rechteinhaber.

### **Haftungsausschluss**

Alle Angaben erfolgen ohne Gewähr für Vollständigkeit oder Richtigkeit. Es wird keine Haftung übernommen für Schäden durch die Verwendung von Informationen aus diesem Online-Angebot oder durch das Fehlen von Informationen. Dies gilt auch für Inhalte Dritter, die über dieses Angebot zugänglich sind.

Ein Dienst der *ETH-Bibliothek*  
ETH Zürich, Rämistrasse 101, 8092 Zürich, Schweiz, [www.library.ethz.ch](http://www.library.ethz.ch)

<http://www.e-periodica.ch>

# Senden Sie diese Seite an einen hundertjährigen Freund und Helfer der Schule ----- Dokumentieren Sie mich über

- Fahrbare Projektionswände
- Rolli für Hellraum-  
Projektoren
- Anhängetafeln für Gruppen-  
unterricht
- Magnethaftende und unver-  
wüstliche «MAXIMA»-  
Wandtafeln für alle Schul-  
stufen
- Weissflächige, mit Filzstift  
beschreibbare «Tablographe»
- Kletten-, Ansteck- und  
Moltonwände
- Projektionsflächen und  
Kartenaufhänge-  
Vorrichtungen

- Hellraum-Projektion
- Labormobiliar für Schulen
- Das neue Kindergarten-  
Mobiliar-Programm

Name und Vorname: LZ 1976

-----  
Funktion in der Schule:  
-----

Adresse:  
-----  
-----

Ohne weitere Zusätze als  
Drucksache versendbar an

**h1** 8800 Thalwil  
Telefon 01/720 56 21

**hunziker**

## Schulreisen - Ausflüge - Ferien

# STOOS

1300–2000 m über Meer

### Sommer- und Winterkurort

beliebtes Ausflugsziel über Schwyz und dem Vierwaldstättersee, erreichbar mit der Drahtseilbahn Schwyz–Stoos.

Autobusverbindung ab Schwyz und Brunnen.

Der Stoos bietet im **Sommer:**

Angenehmen Aufenthalt, ein grosses geheiztes Schwimmbad, Sesselbahnen auf den Fronalpstock, Wandern auf immer neuen Wegen, eine seltene Alpenflora und umfassende Fern- und Talsicht.

Der Stoos bietet im **Winter:**

Viel Sonne und Schnee, 6 Skilifte für alle Ansprüche, Schweizer Skischule, Langlaufloipen.

Auskunft und Prospekte

**Verkehrsbetriebe Schwyz**

Tel. 043 21 21 66



Mit einer Schulreise  
in den  
Zoologischen Garten  
Basel

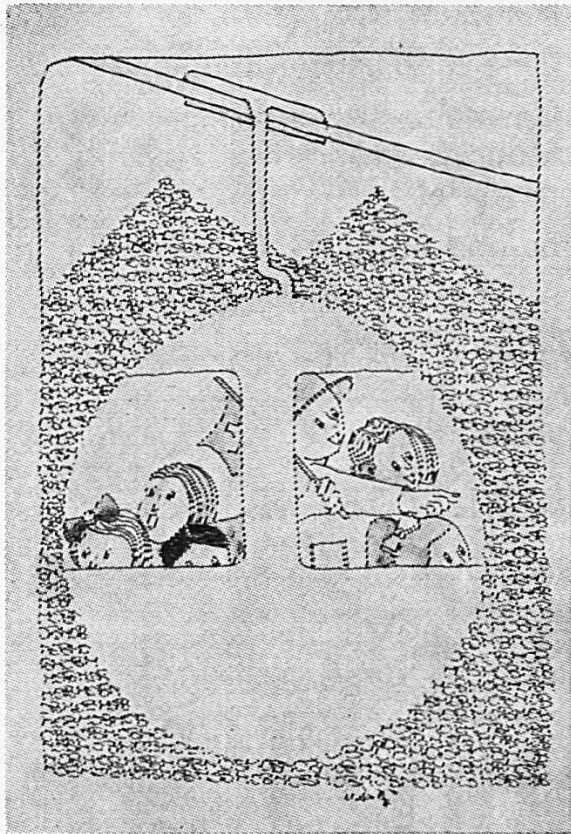
verbinden Sie Vergnügen, Freude und lebendigen Unterricht! Reichhaltige Sammlung seltener Tiere.

	Fr.
Kinder bis zum 16. Altersjahr	2.50
Schulen kollektiv bis 16. Altersjahr	1.80
Schulen kollektiv 16.—20. Altersjahr	3.50
Erwachsene	6.—
Kollektiv ab 25 Personen	4.80

Reiseleiter können Kollektivbillette jederzeit an den Kassen lösen.

**Öffnungszeiten:** 08.00—18.30 Uhr;

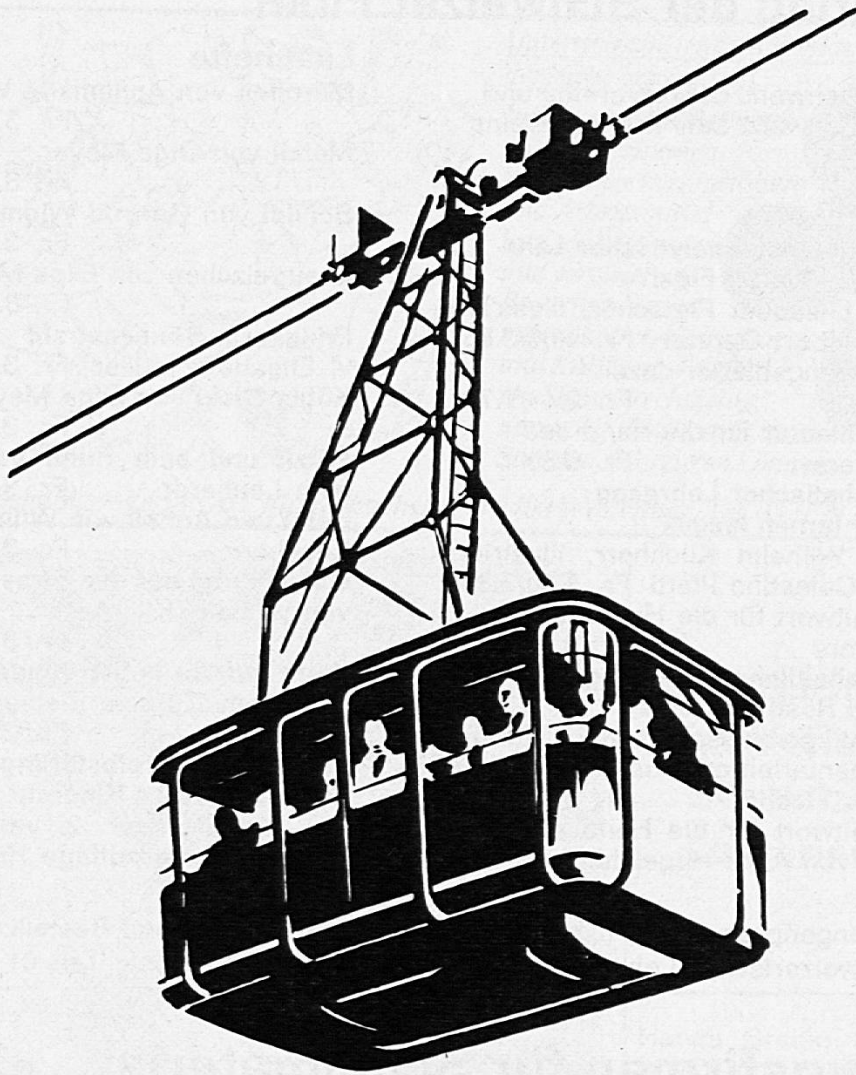
Schliessung der Tierhäuser 18.00 Uhr.



## Montreux— Berner Oberland- und Rochers-de-Naye- Bahnen...

### Ein unvergessliches Erlebnis!

Prospekte und Auskünfte:  
**Publizitätsdienst MOB**  
1820 Montreux



**PARSENN**  
**PISCHA**  
**DAIVOS**

## Verlag der Schweizer Fibel

des Schweiz. Lehrervereins und  
des Schweiz. Lehrerinnenvereins

### Fibeln

#### Ganzheitlich-analytischer Lehrgang: «Wo ist Fipsi?»

von Elisabeth Pletscher, illustriert  
von Albert Gerster Fr. 4.80/3.85\*  
30 Übungsblätter dazu  
Fr. 2.—/1.70\*

Kommentar für die Hand des  
Lehrers Fr. 6.80

#### Synthetischer Lehrgang:

##### «Wir lernen lesen»

von Wilhelm Kilchherr, illustriert  
von Celestino Piatti Fr. 3.50/2.80\*  
Geleitwort für die Hand des  
Lehrers Fr. 3.80

#### Ganzheitlicher Lehrgang:

##### «Roti Rösli im Garten»

Arbeitsgemeinschaft der Zürcher  
Elementarlehrer, illustriert von  
Hans Fischer Fr. 4.20/3.50\*  
Geleitwort für die Hand des Leh-  
rers von Alice Hugelshofer  
Fr. 3.60

### Lesehefte

**Märchen** von Annemarie Witzig  
Fr. 3.50/2.80\*

**Mutzli** von Olga Meyer  
Fr. 3.50/2.80\*

**Schilpi** von Gertrud Widmer  
Fr. 3.50/2.80\*

**Graupelzchen** von Olga Meyer  
Fr. 3.50/2.80\*

**Prinzessin Sonnenstrahl**  
v. Elisabeth Müller Fr. 3.50/2.80\*

**Köbis Dicki** von Olga Meyer  
Fr. 3.50/2.80\*

**Fritzli und sein Hund** von Elisa-  
beth Lenhardt Fr. 3.50/2.80\*

**Heini und Anneli** von Wilhelm  
Kilchherr Fr. 3.50/2.80\*

**Daheim und auf der Strasse**  
von Wilhelm Kilchherr  
Fr. 3.50/2.80\*

**Steht auf, ihr lieben Kinderlein**  
Arb.-Gem. Zürcher Elementar-  
lehrer Fr. 3.50/2.80\*

**Lese-Rechtschreibstörungen bei  
normalbegabten Kindern**  
von Maria Linder. 2. verbesserte  
und erweiterte Auflage 1975  
Fr. 10.50

\* Mengenpreis ab 30 Exemplaren. Ansichtsexemplare und Bestellungen bei  
Schweizerischer Lehrerverein, Postfach 189, 8057 Zürich, Tel. 01 46 83 03

## Bezugsfirmen für Schulmaterial

**Dollfuss-Mieg & Cie. S. A., 9242 Oberuzwil**

D.M.C. — Näh-, Stick-, Stopf-, Strick- und Häkelgarne, Handarbeiten

**Günther Wagner AG, Pelikanwerk, Postfach, 8060 Zürich, Tel. 01 91 73 73**

**Hunziker AG, 8800 Thalwil, Tel. 01 720 56 21**

Wandtafeln, Projektionswände, Ansteck-, Kletten- und Moltonwände, Kartenauf-  
hänge-Vorrichtungen, Labormaterial für Schulen, Kindergartenmobiliar.

**Ernst Ingold + Co. AG, 3360 Herzogenbuchsee, Spezialhaus für Schulbedarf**  
Tel. 063 5 31 01

**Luchsinger & Trees AG, am Theaterplatz, Vertrauenshaus für sämtliche Hand-  
arbeitsmaterialien, Tel. 031 22 76 14**

**Mobil-Werke, U. Frei, 9442 Berneck, Schulmöbelfabrik, Tel. 071 71 22 42**

**Musikhaus zum Pelikan, Hadlaubstrasse 63, 8044 Zürich**

Blockflöten / Orff-Instrumente / Musikalien, Tel. 01 60 19 85

**Franz Schubiger, Mattenbachstrasse 2, 8400 Winterthur**

Pädagogisches Material für Schule und Kindergarten, Tel. 052 29 72 21



Unterrichtshilfen und Werkmaterialien aus der Nähe betrachten!

In unseren Ausstellungs- und Lagerräumen können Sie herumstöbern und Arbeitsmittel kritisch prüfen und vergleichen. Besuchen Sie uns mit mehreren Kolleginnen und Kollegen. Telefonieren Sie uns rechtzeitig, damit wir für Sie etwa zwei Stunden reservieren können.



Schubiger-Verlag AG, Mattenbachstr. 2 8400 Winterthur, Tel. 052/297221

## Erfolgreiche Schriften im Verlag des Schweizerischen Lehrerinnenvereins

Fr.

Hanna Brack: Lebensweis-  
heit und Wahrheitsgehalt  
im Märchen . . . . . 2.50

Ab 10 Ex. Fr. 2.— pro Stück

Muttersprache — in der  
Schule . . . . . 2.—

Die zwei Hefte können beim  
Schweizerischen Lehrerinnenheim,  
Wildermettweg 46, 3000 Bern, be-  
stellt werden.

Inseratpreise: 1/1 Seite Fr. 215.—,  
1/2 Seite Fr. 125.—, 1/4 Seite Fr. 80.—,  
1/8 Seite Fr. 45.—. — Wiederholungs-  
rabatte laut Tarif. — Inserate: Schweiz.  
Lehrerinnen-Zeitung, Milly Enderlin,  
Laubenhof 49, 7000 Chur, ☎ 081 22 27 20  
Druck: Bischofberger AG, 7002 Chur

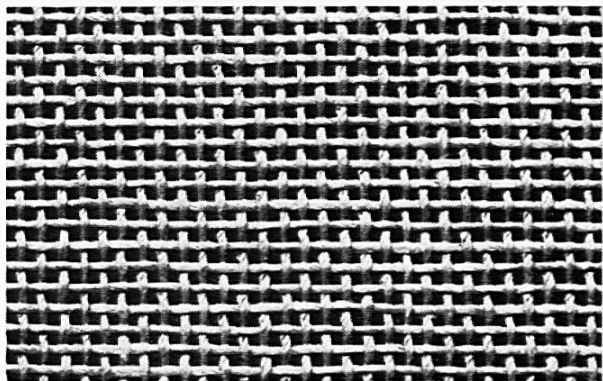


Sticken Sie mit  
der farbechten  
Tapisserie- oder Grobstickwolle  
von DMC, damit Sie auch  
nach Jahren noch Freude  
an Ihrem selbstgestickten  
Gobelin haben!

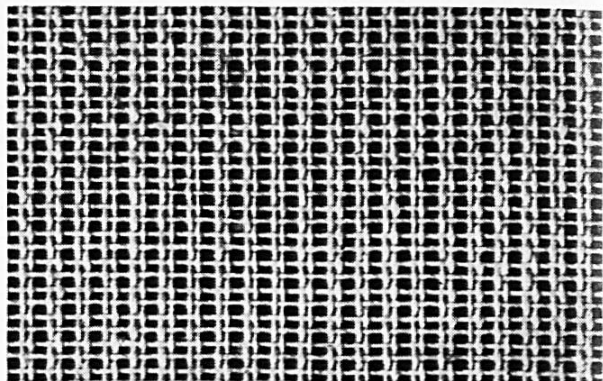
Filteries  
DOLLFUS-MIEG & CIE. SA  
Zweigniederlassung  
9242 Oberuzwil SG



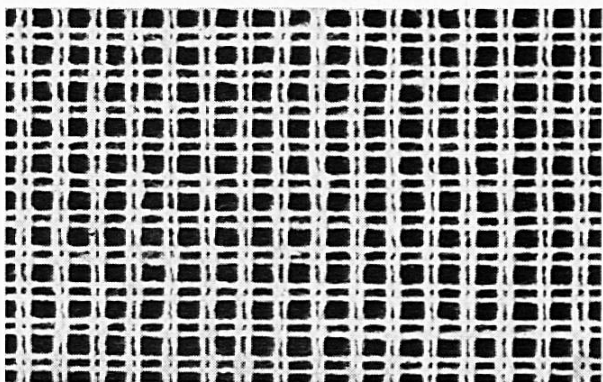
# Stramine zum Sticken & Knüpfen



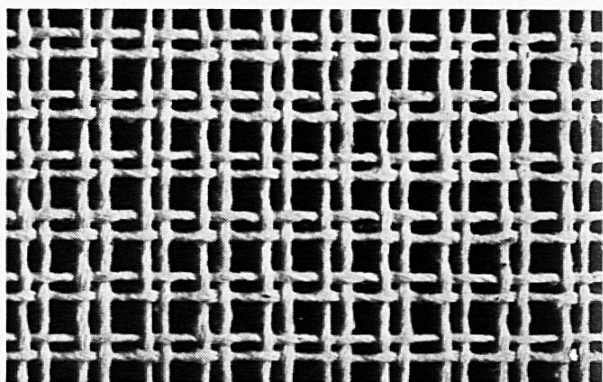
UAS 16 écreu  
65 cm Fr. 12.20 90 cm Fr. 16.50



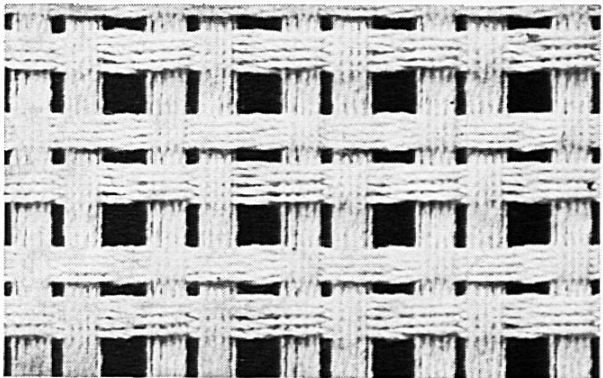
AL 3 écreu 58 cm Fr. 8.50  
69 cm Fr. 9.80 90 cm Fr. 12.50



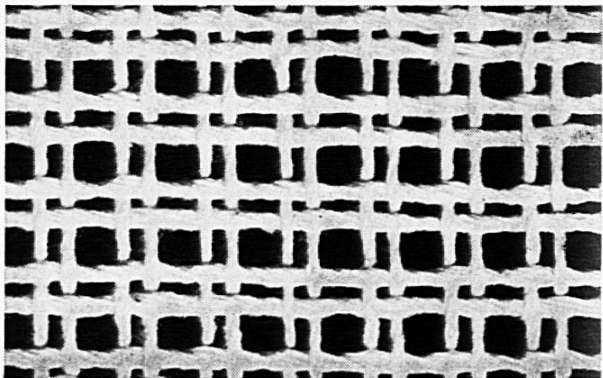
11 A/O weiss  
58 cm Fr. 4.50



Sudan 18205 écreu  
100 cm Fr. 7.90



Demo 16202 écreu  
85 cm Fr. 9.90



Smyrna 132010 écreu  
100 cm Fr. 9.90



**Luchsinger + Trees AG**  
**am Theaterplatz 4 Bern**