

**Zeitschrift:** Der Traktor : schweizerische Zeitschrift für motorisiertes Landmaschinenwesen = Le tracteur : organe suisse pour le matériel de culture mécanique

**Herausgeber:** Schweizerischer Traktorverband

**Band:** 16 (1954)

**Heft:** 4

**Rubrik:** Vom guten Willen zur Tat!

### **Nutzungsbedingungen**

Die ETH-Bibliothek ist die Anbieterin der digitalisierten Zeitschriften. Sie besitzt keine Urheberrechte an den Zeitschriften und ist nicht verantwortlich für deren Inhalte. Die Rechte liegen in der Regel bei den Herausgebern beziehungsweise den externen Rechteinhabern. [Siehe Rechtliche Hinweise.](#)

### **Conditions d'utilisation**

L'ETH Library est le fournisseur des revues numérisées. Elle ne détient aucun droit d'auteur sur les revues et n'est pas responsable de leur contenu. En règle générale, les droits sont détenus par les éditeurs ou les détenteurs de droits externes. [Voir Informations légales.](#)

### **Terms of use**

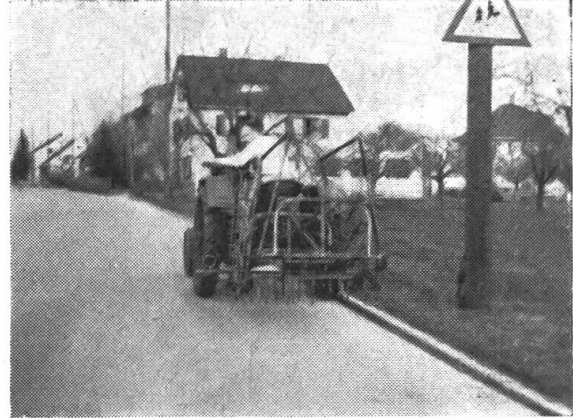
The ETH Library is the provider of the digitised journals. It does not own any copyrights to the journals and is not responsible for their content. The rights usually lie with the publishers or the external rights holders. [See Legal notice.](#)

**Download PDF:** 18.03.2025

**ETH-Bibliothek Zürich, E-Periodica, <https://www.e-periodica.ch>**

# Vom guten Willen zur Tat !

*Beweisen wir, dass wir halten, was wir versprechen !*



Nachdem nunmehr sämtliche Ackerwagen und Handkarren mit Rückstrahlern ausgerüstet sind, erlassen wir **für den Monat April folgende Parole:**

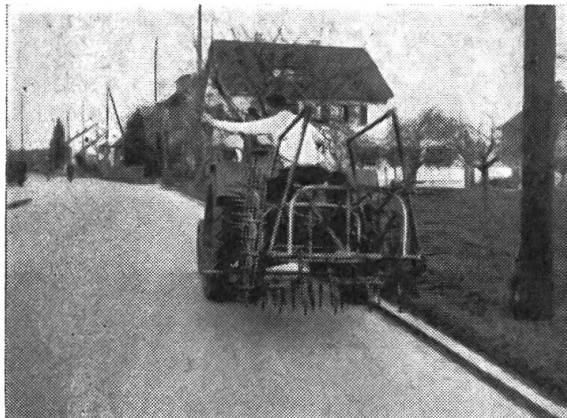
- **Haltet euch stets an den rechten Strassenrand und gebt das Zeichen**
- **zum Abbiegen rechtzeitig und deutlich !**

Der langsamfahrende Landwirtschaftstraktor kann im heutigen Strassenverkehr ein Verkehrshindernis bilden, wenn er nicht am rechten Strassenrand gefahren wird. (Zuhanden der Automobilisten sei der Hinweis gestattet, dass ein Traktorzug immer noch ein kleineres Verkehrshindernis bedeutet, als beispielsweise ein Ochsen- oder Kuhgespann; aber schliesslich haben auch diese das Recht, auf der Strasse zu verkehren !) Dadurch, dass der Traktorfürer mit dem Traktor am rechten Strassenrand fährt, erleichtert er den schneller fahrenden Automobilisten das Ueberholen und trägt damit Wesentliches zur Hebung der Verkehrssicherheit bei.

Es müssen leider immer noch Zusammenstösse registriert werden, die darauf zurückzuführen sind, dass ein Traktorzug plötzlich nach links auf ein Feld abbiegt. In den meisten Fällen konnte nachgewiesen werden, dass der Traktorfürer das Zeichen zum Abbiegen wohl gegeben hatte, es aber für den Automobilisten unverständlich war, weil er keine Strassenabzweigung bemerkte und daher das Handzeichen als Zeichen zum Vorfahren interpretierte. Es ist daher unerlässlich, dass sich jeder Traktorfürer jeweils vor dem Abbiegen vergewissert, dass er von keinem Motorfahrzeug unmittelbar gefolgt wird. Gegebenenfalls warte er mit dem Ueberqueren der linken Strassenhälfte bis das Fahrzeug überholt hat. Alsdann überzeuge er sich

von neuem, ob die Fahrbahn frei ist, gebe das Zeichen und überquere die Strasse. Was das Abbiegen anbelangt, dürfen wir nicht vergessen, dass der Automobilist auf die roten Schlusslichter und Richtungsanzeiger besser reagiert (und sie in der Regel auch besser sieht) als auf Handzeichen. Es ist somit doppelte Vorsicht am Platze.

**Unsere früheren Parolen lauteten:** 1) für den Monat März 1954: Sämtliche Anhänger, Pferdewagen und Handkarren mit Rückstrahlern versehen!



**Am rechten Strassenrand fahren**

**Vor dem Abbiegen nach links:  
rückwärts schauen ...**

**rechtzeitig und deutlich Zeichen  
geben!**

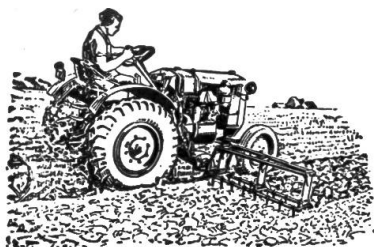
## **BIMOTO - Anbaupumpen für Traktoren**

BIMOTO-TITAN	Neueste Hochdruckspritze	Leistung 75 l/min.
BIMOTO-TRIPLEX BCIII a	Hochdruckspritze	Leistung 45 l/min.
BIMOTO BA-X und BA-XX	Sämtliche Anbauten	Leistung 35 l/min.

lieferbar mit Behälterwagen von 300 - 1600 l Inhalt

Bitte verlangen Sie Prospekte und unverbindliche Beratung durch unsern Reisemechaniker.

**BIRCHMEIER & CIE. AG.,** Spritzenfabrik, **KUNTEN / AG** Tel. 056 / 3 31 05



## **Pflügen und Eggen in einem Arbeitsgang**

jetzt auch dem kleineren und mittleren Betriebe möglich, durch die preisgünstige, fast augenblicklich an- und abmontierbare, rotierende

**Anbau-Motoregge «Fax»** (Patent Hürlimann)

Verstärkte Ausführung, mit Laufrad. Bereits an die meisten Traktoren lieferbar. Bitte Mähbalken, Traktormarke und Typ angeben. Montage durch jede Schmiede nach Anleitung. Sofortige Offerte und Prospekt verlangen, da erst beschränkt lieferbar.

Generalvertretung:

**E. Griesser, Landmaschinen, Andelfingen 25 / ZH** Tel. (052) 4 14 33

Neben dem «Degenhart» Patent-Spurlockerer, den «Degenhart» Gitterrädern, die «Fax» Motoregge, ein weiteres Gerät für die Mechanisierung des Ackerbaues.



Für Ihre Traktoren und landw. Maschinen ist **das Beste** gerade gut genug: **VALVRING!**

**VALVRING** verbessert den Treibstoff (Benzin, Dieselöl, Rohöl) und das Schmieröl.

**VALVRING** schützt Ihren Motor und hilft Ihnen sparen!  
**VALVRING** kann ohne weiteres und zwar mit gutem Erfolg dem Wintergemisch (Emserwasser) wie auch dem neuen Shell-Benzin ICA beigefügt werden.

**VALVRING** wird empfohlen durch die Traktorenfabrik **Hans Hürlimann, Wil /SG.**

**Valvring-Import, J. Schupp & Co., Basel 1**

Tel. 061/23 20 52

Der Reifen

# DUNLOP

6.00—16

**TRAKGRIP T 28**

**griffig und gleitsicher**

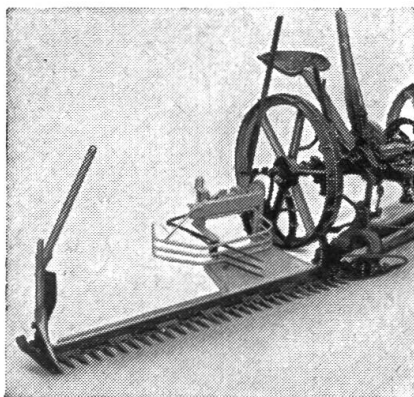
**Der beste Geländereifen für Jeep und Landrover**



## DUNLOP

ZÜRICH GENÈVE

Verlangen Sie T 28 von Ihrem Lieferanten

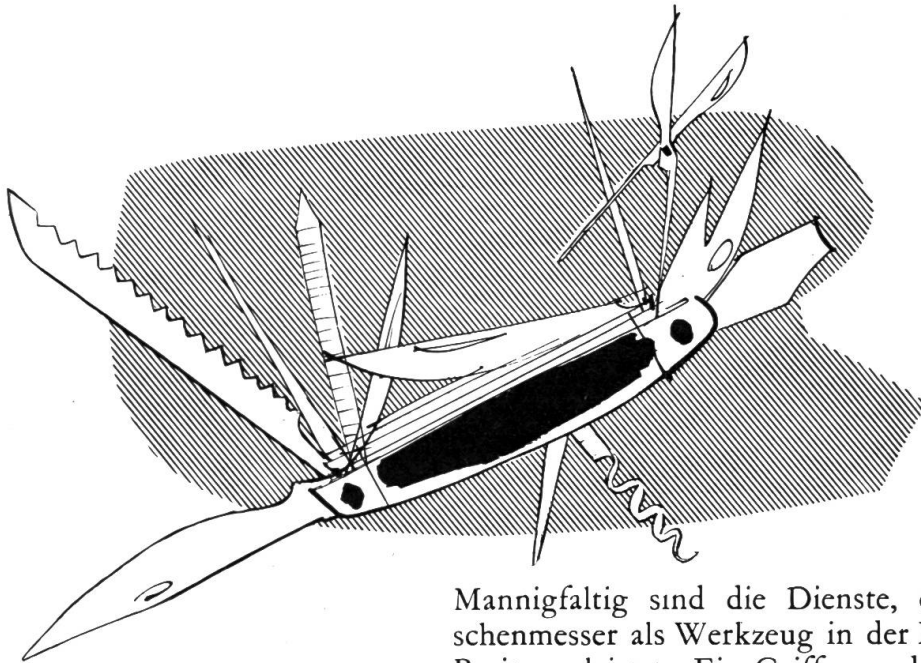


### Ausgiebige Erntezeit

erhalten Sie mit der **Eingrasvorrichtung PORTANA** für Traktoren und Mähmaschinen.

Dieser Mahdenformer macht gleich hinter dem Messerbalken eine perfekte Mahd. Sofort lieferbar!      Prospekt gratis!

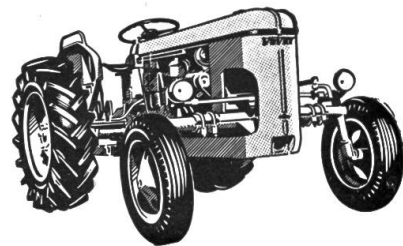
**H. Portmann & Co., Ebikon**  
**Maschinenbau, Telefon (041) 38244      Luzern**



Mannigfaltig sind die Dienste, die ein Taschenmesser als Werkzeug in der Hand seines Besitzers leistet: Ein Griff - und schon tritt an die Stelle des Messers die Säge, des Schraubenziehers die Schere.

*Gleicherweise ist ein Vevey-Traktor, trotz seines bescheidenen Anschaffungspreises, in der Lage, den zahlreichen Bedürfnissen eines Landwirtschaftsbetriebes zu dienen.*

Jeder Vevey-Traktor ist so konstruiert und ausgerüstet, dass er der Arbeit angepasst und mit wenigen Griffen von der einen auf die andere Verwendung umgestellt werden kann. Er erlaubt die wirtschaftliche und betriebsichere Ausführung aller leichten und schweren landwirtschaftlichen Arbeiten, im Flachland oder an Hängen, mit einfachen, robusten und billigen Werkzeugen.



# **vevey**

## **TRAKTOREN**

**vielseitig, sparsam, zuverlässig**

REGIONAL-VERTRETER IN ALLEN KANTONEN

Senden Sie uns nebenstehenden Coupon. Sie werden unverbindlich eine ausschlussreiche, detaillierte Dokumentation über unsere Traktoren und deren Zusatzgeräte erhalten.

**Maschinenfabrik Vevey Aktiengesellschaft**

Werk gegründet 1842

Name und Vorname: .....

Strasse oder Hof: .....

Ort: ..... 1444 c