

**Zeitschrift:** Schweizer Landtechnik  
**Herausgeber:** Schweizerischer Verband für Landtechnik  
**Band:** 36 (1974)  
**Heft:** 10

## Werbung

### Nutzungsbedingungen

Die ETH-Bibliothek ist die Anbieterin der digitalisierten Zeitschriften auf E-Periodica. Sie besitzt keine Urheberrechte an den Zeitschriften und ist nicht verantwortlich für deren Inhalte. Die Rechte liegen in der Regel bei den Herausgebern beziehungsweise den externen Rechteinhabern. Das Veröffentlichen von Bildern in Print- und Online-Publikationen sowie auf Social Media-Kanälen oder Webseiten ist nur mit vorheriger Genehmigung der Rechteinhaber erlaubt. [Mehr erfahren](#)

### Conditions d'utilisation

L'ETH Library est le fournisseur des revues numérisées. Elle ne détient aucun droit d'auteur sur les revues et n'est pas responsable de leur contenu. En règle générale, les droits sont détenus par les éditeurs ou les détenteurs de droits externes. La reproduction d'images dans des publications imprimées ou en ligne ainsi que sur des canaux de médias sociaux ou des sites web n'est autorisée qu'avec l'accord préalable des détenteurs des droits. [En savoir plus](#)

### Terms of use

The ETH Library is the provider of the digitised journals. It does not own any copyrights to the journals and is not responsible for their content. The rights usually lie with the publishers or the external rights holders. Publishing images in print and online publications, as well as on social media channels or websites, is only permitted with the prior consent of the rights holders. [Find out more](#)

**Download PDF:** 10.07.2025

**ETH-Bibliothek Zürich, E-Periodica, <https://www.e-periodica.ch>**

# Überlegen sein mit **McCORMICK INTERNATIONAL**



heisst mehr leisten. IH-Traktoren sind serienmässig ausgerüstet mit original IH Drosselmotoren (direkteingespritzt). Vollhydrostatische Lenkung ● Vollsynchronisierte Getriebe ● Hydraulische Bremsen mit Bremsausgleichszylinder ● Unterlast schaltbare Zapfwelle ● Planetenantrieb in der Hinterachse ● Durch die überlegene Konstruktion der IH-Traktoren von erfahrenen Ingenieuren und Technikern entwickelt, haben Sie einen Traktor in der Hand, der Sie überlegen macht, mit dem Sie mehr leisten.

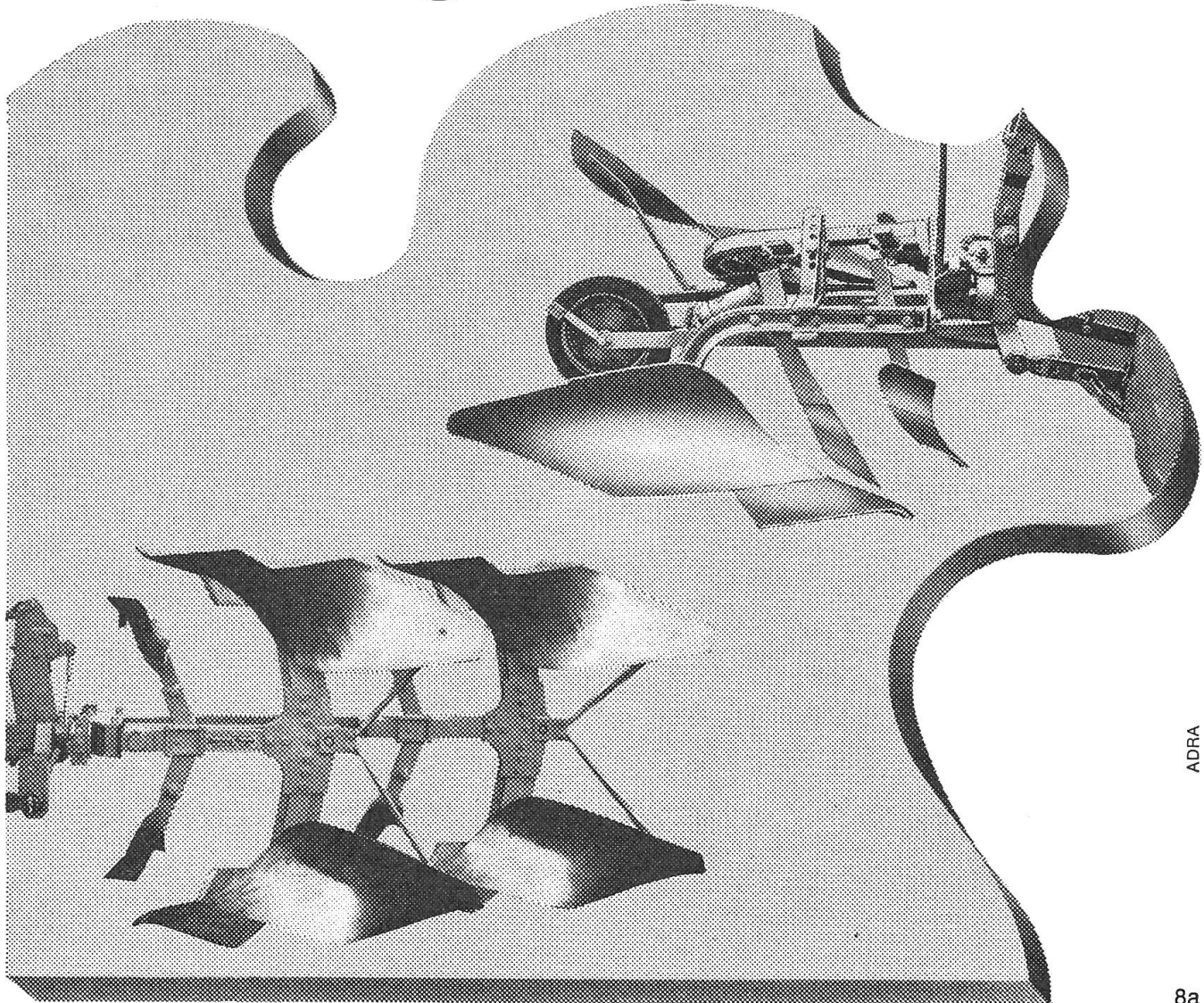
## **ROHRER-MARTI**

8105 Regensdorf, Querstrasse 24, Telefon 01 - 840 11 55

Generalvertretung der INTERNATIONAL HARVESTER EXPORT COMPANY USA

\* Für einzelne Gebiete sind noch Regionalvertretungen zu vergeben.

# Beispiele aus unserem Pflug-Programm



ADRA

8a

**Ohne den richtigen Pflug – keine gute Ernte:**  
 Grosser Durchlass dank ultra-solider Konstruktion aus vergütetem Stahl — Bruchsicherung auf jedem Pflug-Körper — Lange, gewundene Panzerstahlriestern — Durchgehärtete Wägesen und Vorschäler

1-, 2- und 3-scharig — Eigene Fabrikation: einfach, sicher — Halbautomatische Wendevorrichtung — Für Normal- und Regelhydraulik passend — Einwandfreies Durchpflügen aller Erdarten unter allen Bedingungen

SL

**Coupon**

Bitte lassen Sie mir unverbindliche Prospekt-Unterlagen über Ihre Pflüge zukommen. Es interessieren mich vor allem  1-scharige Modelle.

Name \_\_\_\_\_

Vorname \_\_\_\_\_

PLZ/Ort \_\_\_\_\_

**Allamand AG** — Ihr Partner für Rationalisierung und Fortschritt in der Landwirtschaft.

Unverbindliche Vorführung und Beratung durch  
**Eugen Pilet, Beundenweg 43, 3422 Kirchberg/BE, Tel. 034 - 45 29 31**

**Allamand**  
 1110 Morges, Tél. 021 714121

# Austausch-Service

<b>Einspritzpumpen</b>	für die <b>Traktoren</b>
<b>Dynamos</b>	Bührer, Ford, Hürlimann,
<b>Regler</b>	Massey-Ferguson, David-Brown,
<b>Düsenhalter</b>	John Deere, Fiat, Bucher
<b>Anlasser</b>	

Vertretung und Service

**Lukas CAV Simms Bosch**



**EMIL KLAUS**

**9202 GOSSAU SG**

**Diesel + Elektro**

**St. Gallerstrasse 99-101**

**Telefon (071) 85 26 26**

## DER WELTBEKANNTE

10 000 Lader jedes Jahr

Für Silo und Freilaufstall

50% Zeiteinsparung mit unserer

**Krokodilzange**

**Robust** (700-5000 kg)

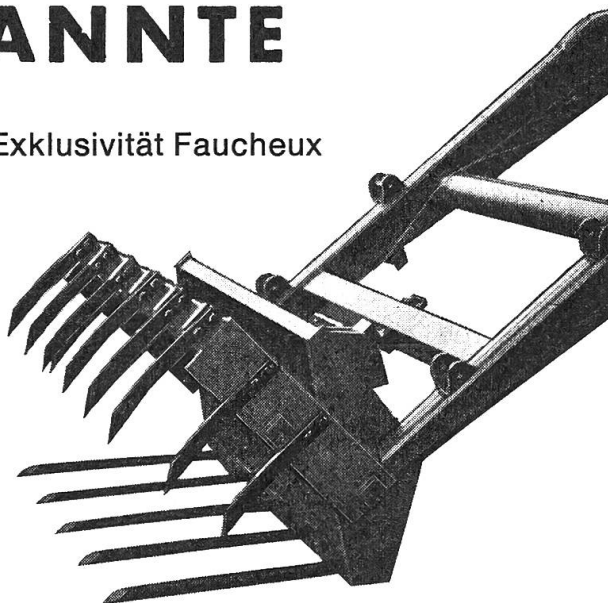
**Vielseitig**

12 verschiedene Geräte

**Preisgünstig**

Anpassungsfähig an jeden Traktor

Exklusivität Fauchaux



Generalvertretung für die ganze Schweiz:

**EMIL WILLI'S ERBEN**

1400 Yverdon, Telefon (024) 21 31 81

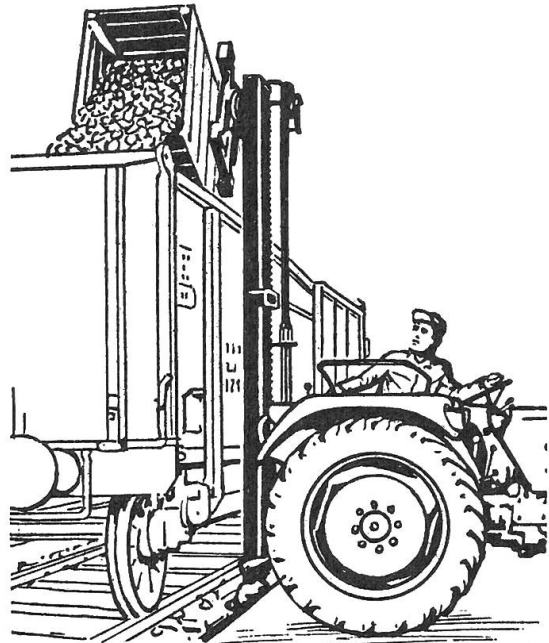
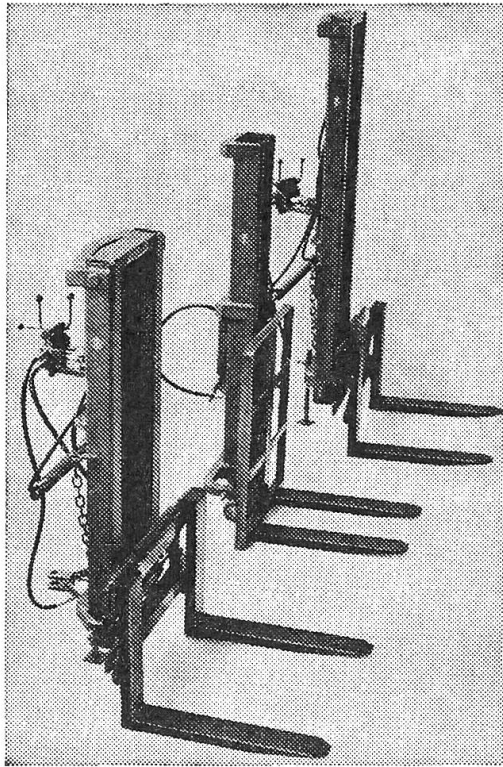


—  
● Nach Regen Hanggelände nicht zu früh befahren!  
—

# HARUWY

## Hubstapler

für jeden Betrieb den richtigen Typ!



- ↑ Hub 1,65 m, 2,4 m, 3,0 m, 3,6 m
- ∨ Neigungsverstellung
- ↔ Seitenverschiebung
- Drehkopf (360° beidseits)

Welcher ist IHR Typ?

W. Pfanner, 3250 Lyss BE, Tel. 032 - 84 13 79

C. Moser, 2943 Vendlincourt, Tel. 066 - 74 46 89

W. Gerber, 3324 Hindelbank, Tel. 034 - 51 13 08

R. Baumgartner, 8157 Dielsdorf, Tel. 01 - 94 06 46



## HARUWY

021 / 911141

Landmaschinenfabrik

Hans-Rudolf Wyss, Vernand, 1032 Romanel s. Lausanne

# Hürlimann

*der Erste der Besten*

**Jaucherühren**

**Mistverflüssigen**

**Pumpen**

Für bessere Arbeit als mit weit teureren Maschinen.  
Rühr-Mixer mit der enormen Weitrührwirkung, dank  
dem Obenansaugtopf. In- und Auslandpatente.

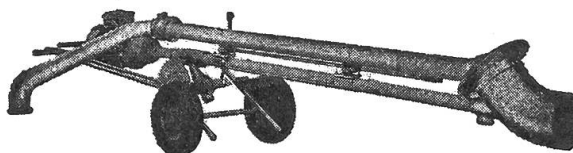
Im weiteren:

Die neue Tauchstrahlpumpe  
Zapfwellenmixer  
Pumpfässer



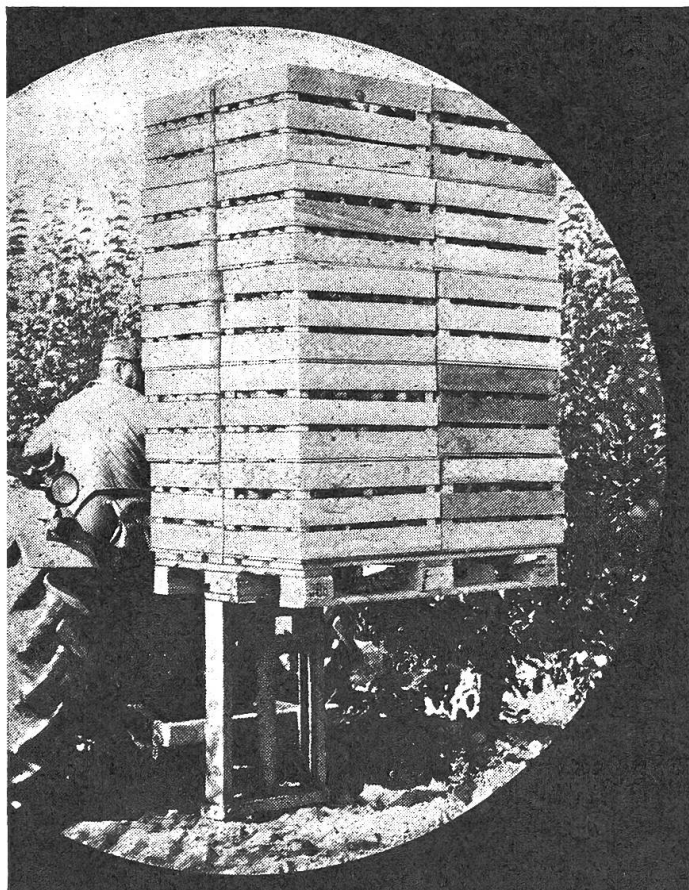
Maschinenfabrik

Telefon 073 - 26 20 33



## In jedem Dorf

sind Halter von Traktoren und Transportern anzutreffen, die unserer Organisation noch nicht angeschlossen sind. Mitglieder, bewegt diese zum Beitritt in die betreffende Sektion oder meldet wenigstens ihre Adresse dem Zentralsekretariat des Schweiz. Verbandes für Landtechnik, 5200 Brugg, Postfach 210. Besten Dank!



**Ochsner**  
Hydraulik

Rationalisierung  
in der  
Landwirtschaft

# Agrilift

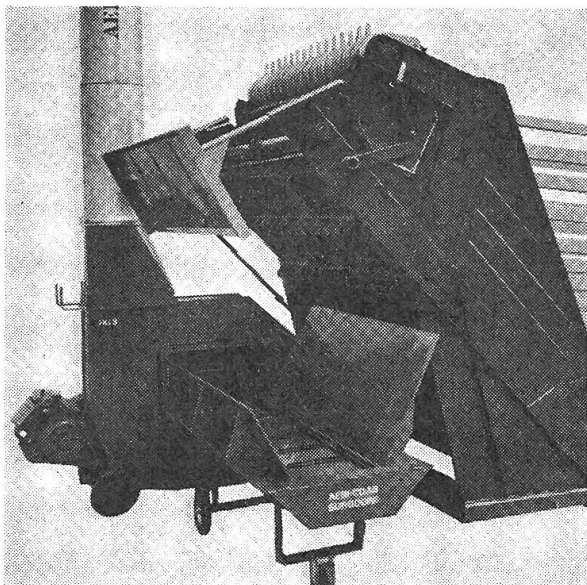
Modelle für 600 bis  
1200 kg.  
Vorrichtungen zum  
Neigen, Verschieben,  
Drehen und Pressen.

Ochsner  
Hydraulik GmbH  
8853 Lachen  
St. Gallerstrasse 100  
Tel. 055 63 20 20  
Telex 75686

**Vertretungen:** Burgdorf BE: Kunz Maschinen AG  
Ardon VS: Kurt Brandalise, Mech. Werkstatt  
St. Gallen: Landverband St. Gallen

## Ein Abladedosiergerät auch für die Maisernte

Text zum Titelbild



Das **Ladex-Combi** hat sich für Silage und Heu bewährt. Die folgenden Eigenschaften sprechen auch für den Einsatz in der Maisernte:

- Der ausserordentlich weite Einstellbereich des Dosiermechanismus macht es möglich, einerseits Fördergebläse mit kleiner Leistung so behutsam und gleichmässig zu beschicken, dass keine Verstopfungen entstehen, andererseits die Kapazität von Hochleistungsgebläsen auch beim Silieren von Maishäcksel optimal auszunützen.
- Das Ladex-Combi arbeitet vollautomatisch. Sie entleeren den Häckselwagen (oder Kipper) in seinen Vorratsraum, und während Sie sofort wieder aufs Feld zurückfahren, macht das Ladex-Combi seine Arbeit.

Apropos Kipper: Das Dosiergerät kann bedenkenlos per Kipper beladen werden; die robuste Konstruktion des Kratzbo-

dens ist den dabei auftretenden Beanspruchungen ohne weiteres gewachsen.

- Das Ladex-Combi ist serienmässig häcksel dicht aufgebaut; es wird somit kein Futter unter oder neben der Maschine abgelagert.
- Eine zweckmässige Fahrvorrichtung ermöglicht den problemlosen Transport des Gerätes von Hof zu Hof mit dem eigenen Traktor.

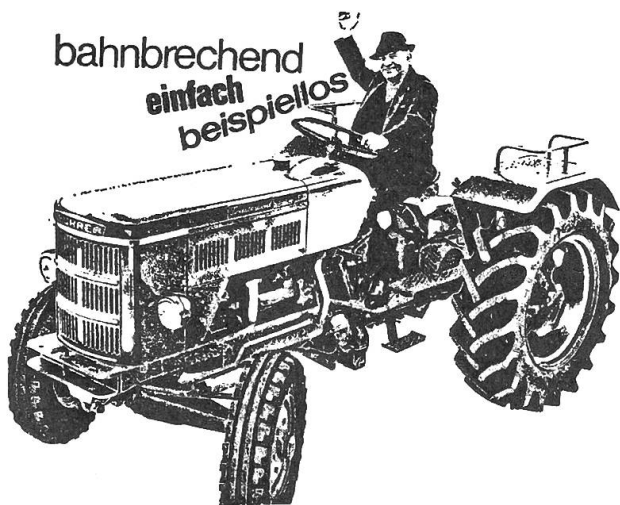
Ist es nicht erstaunlich, wie vielseitig sich das Ladex-Combi vom Frühjahr bis im Herbst einsetzen lässt?

Vertretung Schweiz: **AEBI & Co AG Maschinenfabrik 3400 BURGDORF Tel. 034 / 21 64 21**

50 Jahre STV / SVLT = 50 Jahre im Dienste der Landwirtschaft!

## **BÜHRER** Tractospeed

bahnbrechend  
einfach  
beispiellos



**Ideale Typenreihe  
von 44–90 PS  
auch mit  
4-Rad-Antrieb**

Service  
Ersatzteildienst

**Matzinger AG**  
**8600 Dübendorf ZH**

Neugutstrasse 89 - Telefon (01) 821 57 77



# WK PALOXEN

schonen das  
Erntegut,  
rationalisieren  
Transport und  
Lagerung von

Kartoffeln  
Wurzelfrüchten  
Knollengemüsen  
Mostobst  
etc.

Wegweisend  
für Paloxen

WK PALETTEN AG

Verlangen Sie  
den ausführlichen  
Prospekt

WK PALETTEN AG  
3535 Schüpbach

Tel. (035) 7 18 81

## Die gute Occasions- Landmaschine von

### Gras- und Heuernte

Schnellmäher **Hagedorn SM 165** Baujahr 73, Vorführmaschine  
Schubrechwerder **Cormick 2,25 m** kpl. rev.

Ladewagen **Köla 64 EA 30** kpl. rev.

Abladegebläse **Esterer Favorit 310**  $\phi$  mit Zubringerband

Schneidgebläse **Wöhrle 310**  $\phi$  m/Motor 10 PS

Schneidgebläse **Neuero SGK III** mit doppelter Schneid-  
vorrichtung mit Flanschmotor 12,5 PS

Zubringerband **Neuero 3,5 m** lang

Schneidgebläse **Neuero SG IV**, Vorführmaschine

Doppelbogen-Verteiler **380**  $\phi$  neuwertig

Schleusenengebläse **Zumstein 500**  $\phi$  kleines Modell

Elektromotor **Unitec 10 PS 1500 t/min.** mit Disa-Schalter,  
neuwertig

Benzinmotor **VW 32 PS**, kpl. zu Gebläse

Seilwinde **Müller No. 200**, kpl. rev.

Heubelüftungs-Anlage **Woods** kpl. mit Axialventilator 800  $\phi$

Allzweckförderband **Blaser Typ KS 40**, 7,5 m lang  
mit Abwurfwinkel

Niederdruckpresse **Heywang HW 10**, neuwertig

### Ackerbau

Kulturegge **Flemstoffe 2,3 m** breit kpl. rev.

Federzahn-Egge **Müller 2,2 m** breit für Dreipunkt, fabrikneu

Pferde-Vielfachgerät **Müller** mit Lochapparat, Zudeckscheiben  
und Kartoffelhackgerät

### Kartoffelernte

Kartoffel-Vollernter **Hassia KRB 67** kpl. rev., mit Bunker

Kartoffel-Vollernter **Wisent RL 69** kpl. rev., mit Ladefläche

Kartoffel-Vollernter **Wisent RB-L 69** kpl. rev.,

mit Absack-Bunker

Kartoffel-Vollernter **Wisent RG-Rhy 71** Vorführmaschine,

mit Rollbodenbunker

### Silomaisernte

Maishäcksler **Hagedorn HM 69** kpl. rev.

Maishäcksler **Hagedorn HM 71** kpl. rev.

Maishäcksler **Hagedorn HM 73** Vorführmaschine

Maishäcksler **Eberhard Maisfix 530-70** kpl. rev.

Maishäcksler **Eberhard Maisfix 530-69** unrepariert

### Getreide-Ernte und Verwertung

Bindemäher **Simplex** Eintuchbinder 1,80 m Zapfwelle

Bindemäher **Aktiv L 2** Stabheber

Dreschmaschine **Dechentreiter** Drilling JD 92 sehr preiswert

Steinschrotmühle **Kawa 300** auf Eisengestell kpl. rev.

Radialschrotmühle **Neuero RVO-R** für Riemenantrieb

mit Ständer

Hammermühle **Schmotzer S 10** mit 10 PS Motor

Hammermühle **Skjold Typ AM 2** mit Motor 7,5 PS

Radialschrotmühle **Neuero Typ RSM 42** mit Motor 20 PS

Alle Occasionen sind in gutem Zustand und sehr preis-  
günstig.

Kompl. revidierte Maschinen werden mit Garantie abgegeben.  
Lieferung per **Camion franco** Haus.

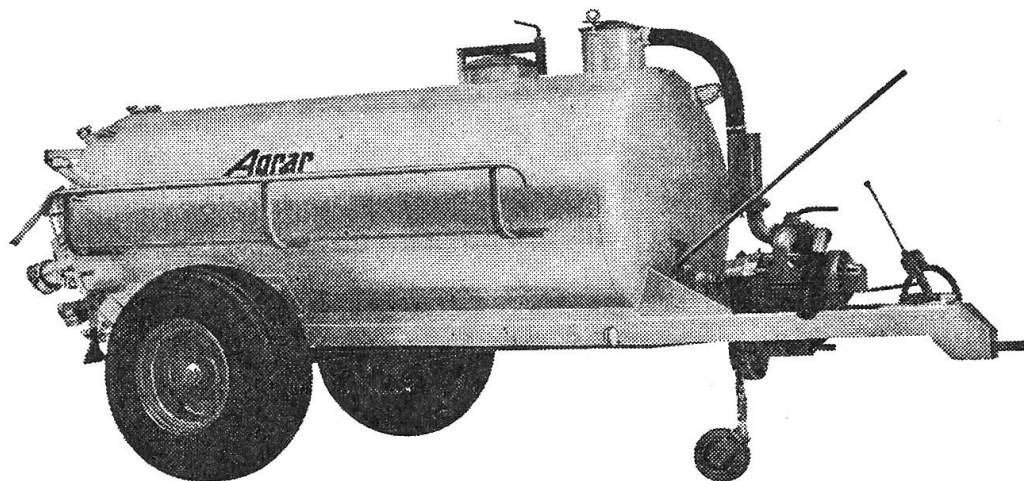
Maschinen AG 4112 Bättwil

Telefon 061 / 75 11 11



# Saug- und Druckfass

# Agrar



## noch leistungsfähiger mit dem neuen AGRAR - Kompressor

- Er läuft langsam – hat eine hohe Saugleistung und seine 6 eingebauten Hartmetall-Lamellen sind verschleissfest und garantieren höchste Betriebssicherheit.
- Das serienweise eingebaute Propeller-Rührwerk (+ Pat.) verhindert Rückstände im Fassinnern auch bei dickster Gülle.
- Für das Verschlauchten, Bewässern oder für den Betrieb in unbefahrtem Gelände ist das kombinierte Pumpdruckfass die richtige Lösung.
- AGRAR-Saug- und -Druckfässer werden serienweise in 7 Größen hergestellt, nämlich: 1200, 2000, 2500, 3000, 3500, 4000, und 5500 l Inhalt.
- Wir sind Spezialisten im Druckfassbau. Es lohnt sich, unser Fass kennenzulernen, denn Sie selber profitieren von unserer langjährigen praktischen Erfahrung.

Wir beraten Sie gerne.

Bitte um Zustellung der Unterlagen für Druckfass/Pumpdruckfass.

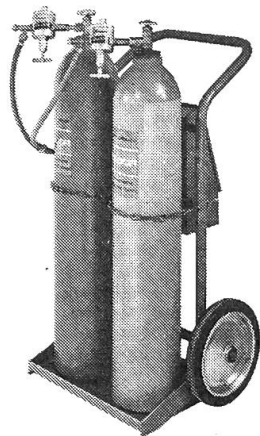
Name: \_\_\_\_\_

Adresse: \_\_\_\_\_  
\_\_\_\_\_

# Agrar

Fabrik landwirtschaftlicher Maschinen AG  
9500 Wil SG      Telefon 073 / 220122

# GLOOR



## GEBR. GLOOR AG

Autogenwerk  
**3400 BURG DORF**  
 Tel. 034 / 22 29 01

- Die Autogen-Schweissanlage für den fortschrittlichen Landwirt
- Verlangen Sie Gratis-Prospekte

Name: \_\_\_\_\_

Strasse: \_\_\_\_\_

PLZ / Ort: \_\_\_\_\_

Sind Sie an der Mitarbeit eines

## Betriebstechnikers (38)

interessiert?

Gesucht wird die Stelle auf dem Bau- oder Landmaschinen Sektor, welche mir erlaubt, eine Niederlassung, eine Service-Station oder einen Zweigbetrieb selbst zu führen.

- Geboten werden fundierte Kenntnisse
- in der Unternehmungs- und Personalführung
  - in Organisation und Planung
  - im Ein- und Verkauf
  - im Rechnungswesen und in der EDV
  - in der Arbeits- und Produktionstechnik
  - auf dem Reparatur- und Ersatzteildienst
  - der Sprachen Deutsch und Englisch

Ihre Zuschrift erreicht mich unter Chiffre LT 1287 an Hofmann-Annoncen, Postfach 8162 Steinmaur.

Solide, praktische und bewährte

## Stahldrahtsilos

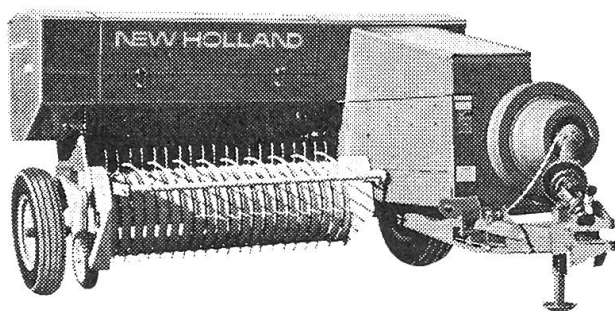
(5 mm Draht)

Für alle Futterarten geeignet. Jeder Durchmesser lieferbar. Auf Wunsch auch mit Auswurfklappe lieferbar. Komplett mit Kunststoffeinlage ab Fr. 23.70 je m<sup>3</sup> Siloraum. Solide Silowasserpressen.

**WALTER SCHLEGEL, Silobau,**  
**Derrière les Murs, 1580 AVENCHES**  
 Telefon (037) 75 29 14  
 von 6.15–7.00 Uhr und 19.00–20.30 Uhr.

# NEW HOLLAND-Hochdruckpressen

Sensationell in Leistung, Ausrüstung und Preis.



Modell	Gewicht kg	Leistung t/Std.	Preis Fr.
<b>265</b>	960	8	<b>10 750.-</b>
<b>270</b>	1140	10	<b>11 300.-</b>
<b>271</b>	1170	16	<b>12 960.-</b>
<b>274</b>	1270	16	<b>12 600.-</b>
<b>276</b>	1315	20	<b>13 600.-</b>

Die Preise verstehen sich komplett ausgerüstet inkl. Ballenzähler, Pick-up-Tastrad, Strohführrechen, Gelenkwelle, grosse Bereifung usw.

**R. GRUNDER & C<sup>IE</sup> SA**

1217 Meyrin 022 / 41 49 33  
 6287 Aesch 041 / 85 27 27

**PZ**

# Immer eine Nasenlänge voraus

Der neue PZ-Maishäcksler

robust - dauerhaft - leistungsfähig

Der PZ-Maishäcksler MH 80  
revolutionär und einzigartig in  
seiner Konzeption.

**Keine** störungsanfälligen Ketten  
für Einzug und Antrieb

**Keine** Schmiernippel

Der PZ-Maishäcksler ist dauerhaft,  
nicht bloß für 40-50 ha  
ausgelegt.

Mit dem MH 80  
häckseln Sie weit  
über 100 ha.

**Nur 2 Arbeitselemente:**

kombiniertes Mäh- und Einzugsystem  
kombiniertes Schneid- und Fördersystem

Scheibenrad mit 12 Messern und  
4 Wurfschaufeln.

Deshalb feiner Exaktschnitt  
(jedes Korn aufgeschlagen!)  
und große Wurfleistung.

Verlangen Sie Spezialprospekte

**Leistung:** Vom Traktor abhängig, bis 0,4 ha/Std.  
Sie können bedenkenlos  
mit einem schweren Traktor arbeiten  
und volle Leistung abverlangen.

Ernst Messer AG  
4450 Sissach

# MESSER

Tel. 061 - 98 23 21

## GELEGENHEIT !

Wir brauchen Platz und verringern daher unseren Lagerbestand. Profitieren Sie! Unser PNEULAGER muss reduziert werden.

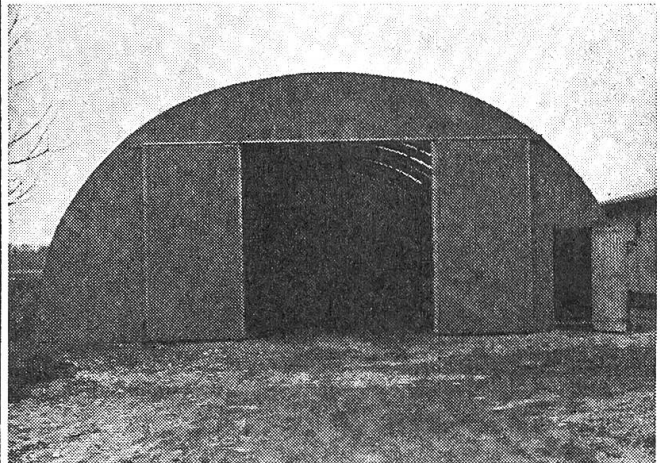
Anzahl	Dimension	Profil	Marke
25	6.00/5.90 x 16	Wildcat Tubl. Nylon	Firestone
9	7 x 30	AS Agrar	Veit
7	8 x 28	AS Agrar	Veit
2	7.50 x 20	Tractor Front	Dunlop
2	5.00 x 36	AM	Continental
2	13 x 30	Tractor Grader	Continental
1	6.50 x 20	Super Traction	Firestone
1	9.5/9 x 36	Tractor	Firestone

Grosse Anzahl verschiedener gebrauchter Traktorreifen aller Marken.

**MEILI FAHRZEUGBAU AG, 8862 SCHÜBELBACH**  
Tel. (055) 64 37 74 oder (055) 64 12 12 int. 23

## Preisgünstige

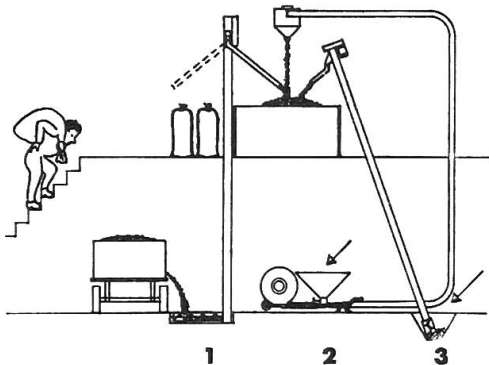
**Maschinenhallen, Lagerhallen, Freilaufställe, Werkstätten, Reithallen etc.** aus Holland  
Grössen bis 15 m Spannweite und unbeschränkter Länge, innert wenigen Tagen montiert, inkl. Fundament.



Verlangen Sie ein ausführliches Angebot beim alleinigen Generalvertreter für die Schweiz:

**Peter König-Schweizer, 3053 Wiggiswil BE**  
Telefon 031 - 86 00 94 und 86 02 34

## Körner- und Mehltransport



### 3 gute Freunde

1. Kettenelevator
2. Körnergebläse
3. Rohrschnecke

Lassen Sie sich von unserem Spezialisten beraten.

**HUG**

**Mühlen- + Maschinenbau**  
4922 Bützberg  
Telefon 063 / 8 61 01

## GRIESSER Förderschnecken

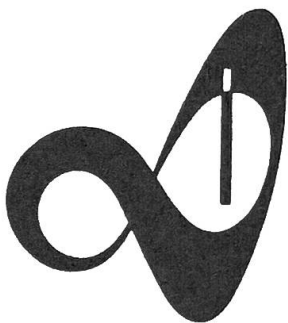
Baukastensystem

Bei Förderproblemen; für Getreidesilos, Trocknungsanlagen, Reinigungen, Durchlaufwaagen etc. fragen Sie am besten die Spezialfirma mit langjähriger Erfahrung



**GRIESSER Maschinen AG**

8450 Andelfingen 1 ZH Telefon 052 - 41 11 22/23



## Waadt

## Versicherungen

Die Waadt-Unfall ist die Versicherungsgesellschaft des Schweizerischen Verbandes für Landtechnik – SVLT

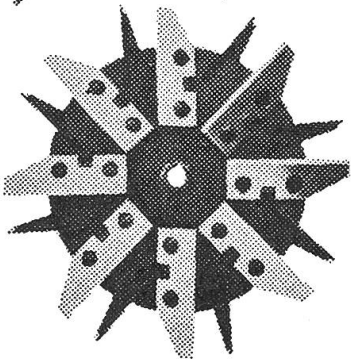
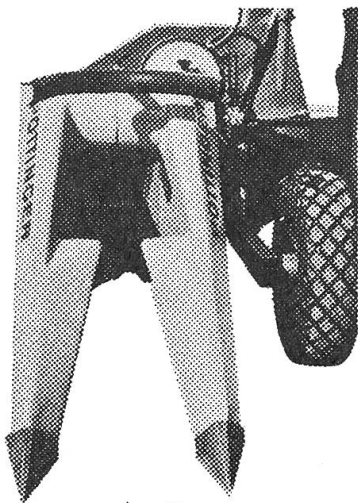
Agenturen in der ganzen Schweiz



**Die Praxis hat für MEX entschieden ...**

# MEX III

**Der neue Hochleistungshäcksler mit Rotationseinzug**



Silomais gewinnt durch seine wirtschaftlichen Vorteile immer mehr an Bedeutung. Pöttinger Maishäcksler vereinigen alle Vorteile für die rationelle und saubere Ernte von Silomais. Dank Vorpressung und Scheibenrad, 4-mm-Exaktschnitt für Supersilage. Jedes Maiskorn wird aufgeschlagen – daher optimale Ausnützung des Silo-

raumes und sichere Vergärung. Auswechselbarer Pflückvorsatz zum silierfähigen Aufbereiten von Maiskolben (Pflücken, Grobentlieschen, Häckseln und Schroten). Pöttinger Maishäcksler gibt es für jede Betriebsgrösse. Ihre extrem robuste Bauart sichert lange Lebensdauer und Betriebssicherheit.

# Rapid

**für den Fortschritt  
in der Landwirtschaft**

Ich wünsche unverbindlich:  Prospekte und Preise  Vorführung der Pöttinger Maishäcksler

Name: \_\_\_\_\_

Adresse: \_\_\_\_\_

**Rapid** Maschinen und Fahrzeuge AG  
8953 Dietikon 01 / 88 68 81

SL

Über 200 geschulte Rapid-Vertreter betreuen die MEX in der Schweiz



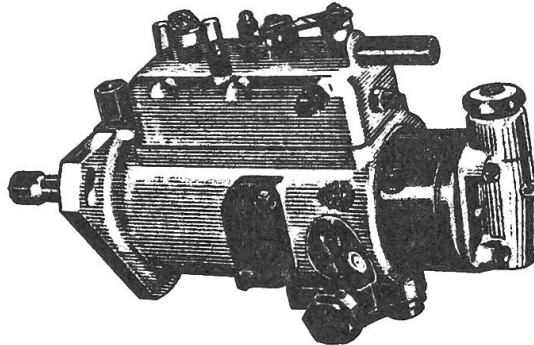
## Verteiler-Einspritzpumpe

Typ DPA Lizenz



### Nun auf allen Weltklasse-Traktoren montiert

Massey-Ferguson  
 David Brown  
 John Deere  
 Ford  
 Bühler  
 Renault  
 Perkins  
 Fiat



Wirtschaftlich, perfekt, leistungsfähig bei weniger Verbrauch und billiger im Unterhalt.  
 Erstklassiger Service.

#### Generalvertretung,

Service-Werkstätte, Ersatzteile und

Austauschpumpen:

#### VICTOR MERZ AG.

1, rue des Rois, Case postale 277  
 1211 Genève 11 Tel. (022) 29 66 33



## OTT ZWEISCHARPFLUG

### Der ideale Pflug für jeden Boden

Telefon 031 / 83 08 11

- Leichtzügig, daher äusserst leistungsfähig.
- Die spezielle Maisausrüstung garantiert ein problemloses und sauberes Maisstrohpfügen.
- Stützrad zum Schälen oder Pfügen ohne Regelhydraulik.

Sie können wählen:

Pflug mit einwandfrei arbeitender, halbautomatischer Handwendung, oder mit einfacher und robuster Hydraulikwendung.

Bitte verlangen Sie unverbindlich Prospektmaterial bei unseren Vertretern oder direkt bei uns.

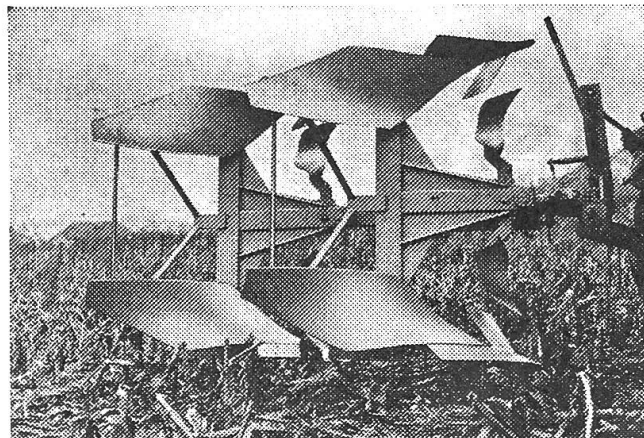
Unsere Fabrikvertreter:

für die Ostschweiz:

H. Feurer, Marchsteinweg 834, 5115 Möriken, Tel. 064/53 11 33

für die Zentralschweiz:

U. Baumgartner, Rainweg 11, 3066 Stettlen, Tel. 031/51 41 15



**GEBRÜDER OTT AG MASCHINENFABRIK WORB**

# In der ganzen Schweiz ist SCHILTER gut vertreten



Sie sind gut beraten, wenn Sie sich für ein SCHILTER-Fahrzeug entschliessen. Denn in der ganzen Schweiz ist ein zuverlässiger Service und Reparaturdienst jederzeit garantiert. Wenden Sie sich an eine der folgenden Adressen für Auskünfte, Prospekte oder eine Gratis-Vorführung.

## SCHILTER-Vertretungen in der Deutschschweiz und in der italienischen Schweiz:

**Alvaneu-Bad:** J. Durisch  
**Balgach:** V. Blum  
**Benken:** A. Blöchlinger  
**Berschis:** M. Stöckli  
**Biembach:** W. Burkhalter  
**Boltigen:** A. Krebsler  
**Bumbach-Schangnau:** H. Gerber  
**Dietfurt:** W. Breitenmoser  
**Dietlikon:** K. Schilter  
**Dittingen:** E. Schmidlin  
**Elm:** H. Zogg  
**Emberg-Fahrni:** W. Streit  
**Escholzmatt:** W. Rindlisbacher  
**Fischingen:** F. Obrist  
**Glis:** J. Schmidhalter  
**Grindelwald:** A. Steffen  
**Haslen:** A. Inauen  
**Hemberg:** E. Keller  
**Hergiswil LU:** A. Müller  
**Hofstetten:** A. Stähli  
**Huttwil:** E. Lanz  
**Igels:** P. Blumenthal  
**Innertkirchen:** A. Kehrl  
**Kerns:** L. Flück  
**Küssnacht:** Ducrey AG  
**Lain-Obervaz:** W. Zimmermann  
**Landquart:** W. Kälin  
**Leutwil:** P. Kaspar  
**Müstair:** J. B. Oswald+Co.  
**Neuenegg:** E. Wyttenbach  
**Oberbipp:** M. Staudacher  
**Plaffelen:** Gebr. Rappo AG  
**Poschiavo:** F. Formolli  
**Promontogno:** P. Ganzoni  
**Quinto-Daggio:** R. Notti  
**Römerswil:** K. Frischkopf  
**Rueras:** V. Berther+Sohn  
**Ruppoldsried:** E. Bürki  
**Ruswil:** H. Buchmann  
**Sarnen:** W. Britschgi  
**Splügen:** Ch. Gilli  
**Susten:** O. Walther  
**Schangnau:** Siegenthaler+Schär  
**Schuls:** R. Gartmann  
**Schwellbrunn:** E. Keller  
**Staffelbach:** E. Mumenthaler  
**Unterwasser:** Th. Schefer  
**Vals:** L. Berni  
**Walterswil:** A. Hofer  
**Wynigen:** O. Sollberger

## Schilter-Verkaufsberater:

**Reussbühl:** P. Bertholet  
**Stans:** B. von Burg  
**Walenstadt:** K. Dietsche

# SCHILTER

**SCHILTER & Co.**  
**Maschinenfabrik**  
**6370 Stans Telefon 041 61 16 44**