

Objektyp: **Advertising**

Zeitschrift: **Schweizer Monatshefte : Zeitschrift für Politik, Wirtschaft, Kultur**

Band (Jahr): **70 (1990)**

Heft 10

PDF erstellt am: **22.07.2024**

### **Nutzungsbedingungen**

Die ETH-Bibliothek ist Anbieterin der digitalisierten Zeitschriften. Sie besitzt keine Urheberrechte an den Inhalten der Zeitschriften. Die Rechte liegen in der Regel bei den Herausgebern. Die auf der Plattform e-periodica veröffentlichten Dokumente stehen für nicht-kommerzielle Zwecke in Lehre und Forschung sowie für die private Nutzung frei zur Verfügung. Einzelne Dateien oder Ausdrucke aus diesem Angebot können zusammen mit diesen Nutzungsbedingungen und den korrekten Herkunftsbezeichnungen weitergegeben werden. Das Veröffentlichen von Bildern in Print- und Online-Publikationen ist nur mit vorheriger Genehmigung der Rechteinhaber erlaubt. Die systematische Speicherung von Teilen des elektronischen Angebots auf anderen Servern bedarf ebenfalls des schriftlichen Einverständnisses der Rechteinhaber.

### **Haftungsausschluss**

Alle Angaben erfolgen ohne Gewähr für Vollständigkeit oder Richtigkeit. Es wird keine Haftung übernommen für Schäden durch die Verwendung von Informationen aus diesem Online-Angebot oder durch das Fehlen von Informationen. Dies gilt auch für Inhalte Dritter, die über dieses Angebot zugänglich sind.

Ein Dienst der *ETH-Bibliothek*  
ETH Zürich, Rämistrasse 101, 8092 Zürich, Schweiz, [www.library.ethz.ch](http://www.library.ethz.ch)

<http://www.e-periodica.ch>

ten und Kritiker, die aus Neigung und Kenntnis von dem künden, was sie entdeckt haben, was sie fasziniert und zur Auseinandersetzung herausfordert. Die Kulturen und Literaturen miteinander ins Gespräch zu bringen, ist eine ihrer vornehmsten Aufgaben. Die Chance ist grösser denn je; von der kommunikationstechnischen Seite her ergeben sich da Möglichkeiten, von denen Goethe nicht einmal träumen konnte. Soll es uns stören, dass die Expansion des globalen Kulturmarktes vielleicht weniger erfreuliche Folgen haben könnte? Zum Beispiel eine «Weltkultur», in der allmählich eingebnet und angeglichen ist, was sich ursprünglich klar unterschieden hat?

Da gibt es doch, dem Globaltouristen nicht unbekannt, einen Souvenirartikel in Form eines Schlüsselanhängers, der für mögliche Entwicklungen ein Bild abgibt. Am Kettchen hängt ein winziges Fläschen, das so kunstvoll mit feinstem farbigem Sand gefüllt ist, dass sich darin ein Palmenstrand, Sand und Meer, das leuchtende Segel einer Jangade und die rote Sonne am Horizont erkennen lassen. Aber nach einiger Zeit haben sich die farbigen Körnchen vermischt. Das Fläschen enthält kein Bild mehr, nur noch grauen Sand.

*Anton Krättli*

<sup>1</sup> George Steiner, Von realer Gegenwart. Hat unser Sprechen Inhalt? Carl Hanser Verlag, München 1990.



**Sprüngli**

**Première.  
Prestige Truffes  
von Sprüngli.  
Vortrücklich.**

Paradeplatz · Hauptbahnhof Zürich · Bahnhofstr. 67 · Shop  
Ville · Löwenplatz · Stadelhoferplatz · Bahnhof Stadelhofen ·  
Glattzentrum · SC-Spreitenbach · Airport-Shopping Kloten



## Wer nicht tanzen kann, schimpft auf das Orchester.

Es wird immer Kapitalanleger geben, die weniger erfolgreich sind als andere. Und vielleicht liegt es tatsächlich daran, dass sie nicht die richtigen Berater haben. Anlageberatung ist – genau wie Musik – Harmonie im Team. Wer sich der Bank Julius Bär – hinter der 100 Jahre Erfahrung stehen – anvertraut, wird von einem Beraterteam betreut, das erfolgreich für private und institutionelle Anleger arbeitet. Bei Julius Bär verbinden sich die persönlichen Beraterfähigkeiten mit modernsten technischen Informationsquellen, um Ihr Vermögen zu wahren und zu mehren.

Bank Julius Bär: Erfolgreiche internationale Kapitalanlage erfordert eine gute Abstimmung aller Anlageinstrumente.

JB<sup>co</sup>B

---

# BANK JULIUS BÄR

For the Fine Art of Swiss Banking

1 8 9 0

Zürich, Bahnhofstrasse 36, 8010 Zürich, Tel. (01) 228 51 11  
Genf · Frankfurt · München · Mailand · London · New York · San Francisco  
Los Angeles · Mexiko City · Hongkong · Tokio

## Die ATAG-Gruppe

**Wirtschaftsprüfung  
Wirtschaftsberatung  
Wirtschaftsinformation**



**ATAG**

**Allgemeine Treuhand AG**

MITGLIED VON ERNST & YOUNG INTERNATIONAL

Die  
umfassende  
Lösung...



Gestetner Kopierer  
Copy-Printer  
Bindesysteme

Hellraumprojektoren  
Adressiertechnik  
und Postbearbeitung



Telefax  
Gestetner  
Offset

Umreifen  
Etikettier-  
Automaten



Zusammentragen  
Aktenvernichter  
Falzmaschinen

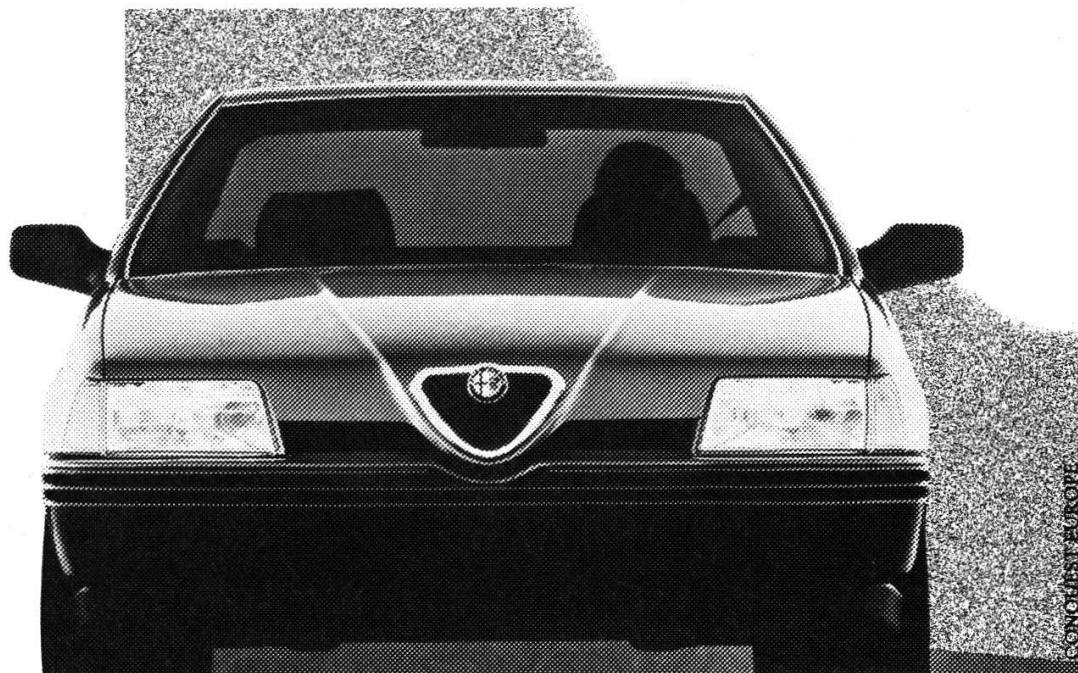


... aus kompetenter Hand

**Pfister-Leuthold**

8048 Zürich  
Baslerstrasse 102  
Tel. 01-492 36 30

# FEELING & PERFORMANCE.



## ALFA 164 3.0

**Herkunft:** aus dem Hause der legendären sportlichen Tradition, ein Alfa eben.

**Leistung:** 184 DIN PS mit oder ohne 4-Stufen-Automat.

**Stil:** als grosse Limousine das Mittelmass mit viel Charme weit hinter sich zu lassen.



*Fahren  
aus Leidenschaft*