

**Zeitschrift:** Schweizer Monatshefte : Zeitschrift für Politik, Wirtschaft, Kultur  
**Herausgeber:** Gesellschaft Schweizer Monatshefte  
**Band:** 71 (1991)  
**Heft:** 5

## Werbung

### Nutzungsbedingungen

Die ETH-Bibliothek ist die Anbieterin der digitalisierten Zeitschriften. Sie besitzt keine Urheberrechte an den Zeitschriften und ist nicht verantwortlich für deren Inhalte. Die Rechte liegen in der Regel bei den Herausgebern beziehungsweise den externen Rechteinhabern. [Siehe Rechtliche Hinweise.](#)

### Conditions d'utilisation

L'ETH Library est le fournisseur des revues numérisées. Elle ne détient aucun droit d'auteur sur les revues et n'est pas responsable de leur contenu. En règle générale, les droits sont détenus par les éditeurs ou les détenteurs de droits externes. [Voir Informations légales.](#)

### Terms of use

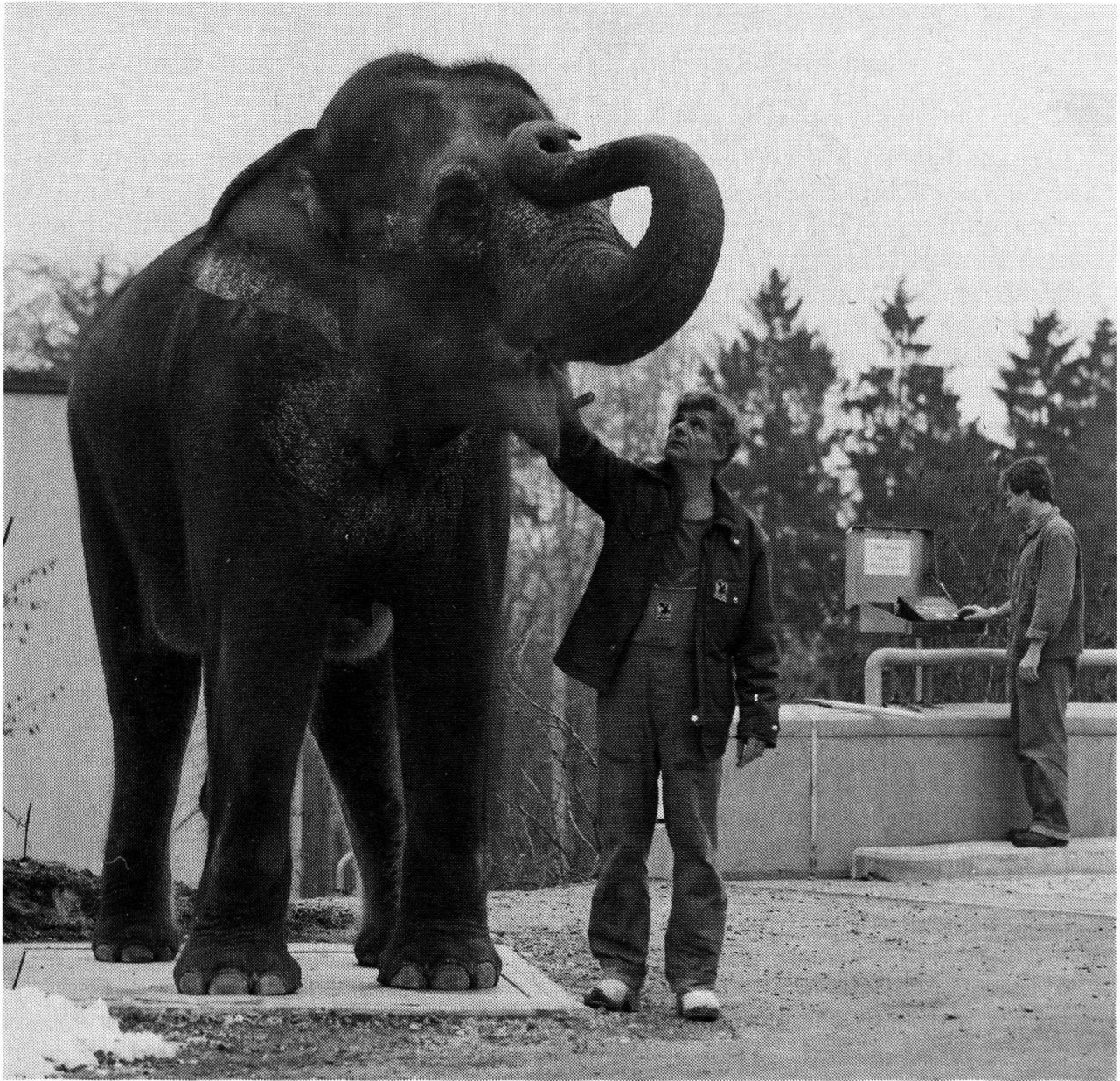
The ETH Library is the provider of the digitised journals. It does not own any copyrights to the journals and is not responsible for their content. The rights usually lie with the publishers or the external rights holders. [See Legal notice.](#)

**Download PDF:** 15.03.2025

**ETH-Bibliothek Zürich, E-Periodica, <https://www.e-periodica.ch>**

---

## Gewichtige Momente ...



Mettler-Toledo AG in Greifensee,  
die Wägespezialisten für alles,  
was zwischen 0,000 000 1 Gramm  
und mehreren 100 Tonnen schwer ist.

**METTLER**  **TOLEDO**

---



## **Wir achten darauf, dass alle(s) vertreten ist.**

Das ist wie bei den Anlagefonds der Julius-Bär-Gruppe,  
die eine individuelle Vermögensanlage bei ausgewogenem Risiko  
und geringen Kosten bieten.

JB<sup>co</sup>B

---

# BANK JULIUS BÄR

For the Fine Art of Swiss Banking

Zürich, Bahnhofstrasse 36, 8010 Zürich, Tel. (01) 228 51 11  
Genf · Frankfurt · München · London · New York · San Francisco  
Los Angeles · Mexico City · Hongkong · Tokio