

Das Skelett, die Stütze des Körpers

Objektyp: **Chapter**

Zeitschrift: **Begleithefte zu Sonderausstellungen des Naturmuseums Olten**

Band (Jahr): **5 (1994)**

PDF erstellt am: **23.07.2024**

Nutzungsbedingungen

Die ETH-Bibliothek ist Anbieterin der digitalisierten Zeitschriften. Sie besitzt keine Urheberrechte an den Inhalten der Zeitschriften. Die Rechte liegen in der Regel bei den Herausgebern.

Die auf der Plattform e-periodica veröffentlichten Dokumente stehen für nicht-kommerzielle Zwecke in Lehre und Forschung sowie für die private Nutzung frei zur Verfügung. Einzelne Dateien oder Ausdrucke aus diesem Angebot können zusammen mit diesen Nutzungsbedingungen und den korrekten Herkunftsbezeichnungen weitergegeben werden.

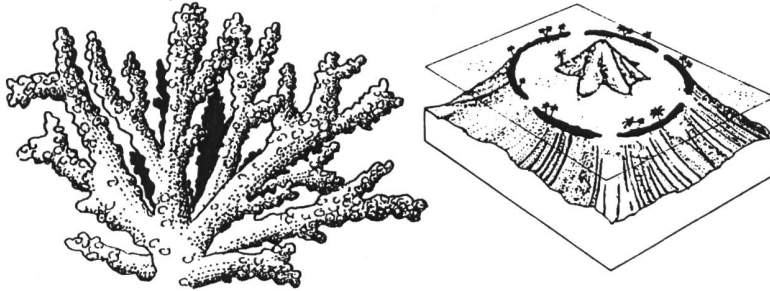
Das Veröffentlichen von Bildern in Print- und Online-Publikationen ist nur mit vorheriger Genehmigung der Rechteinhaber erlaubt. Die systematische Speicherung von Teilen des elektronischen Angebots auf anderen Servern bedarf ebenfalls des schriftlichen Einverständnisses der Rechteinhaber.

Haftungsausschluss

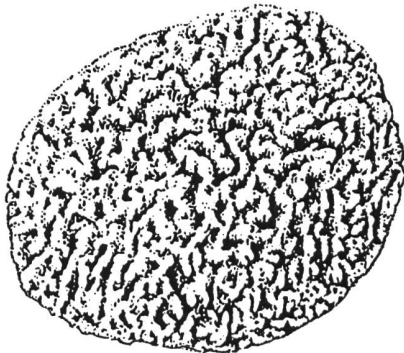
Alle Angaben erfolgen ohne Gewähr für Vollständigkeit oder Richtigkeit. Es wird keine Haftung übernommen für Schäden durch die Verwendung von Informationen aus diesem Online-Angebot oder durch das Fehlen von Informationen. Dies gilt auch für Inhalte Dritter, die über dieses Angebot zugänglich sind.

Das Skelett, die Stütze des Körpers

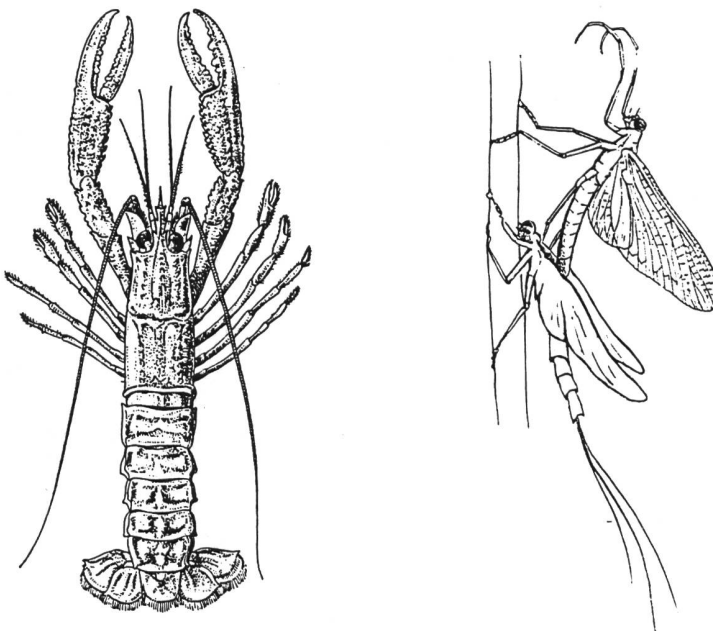
Skelette sind Stützsysteme. Sie geben dem Körper seine feste Form. Im Tierreich sind sie weit verbreitet.



Die Kalkskelette von Korallen bauen ganze Riffe auf.



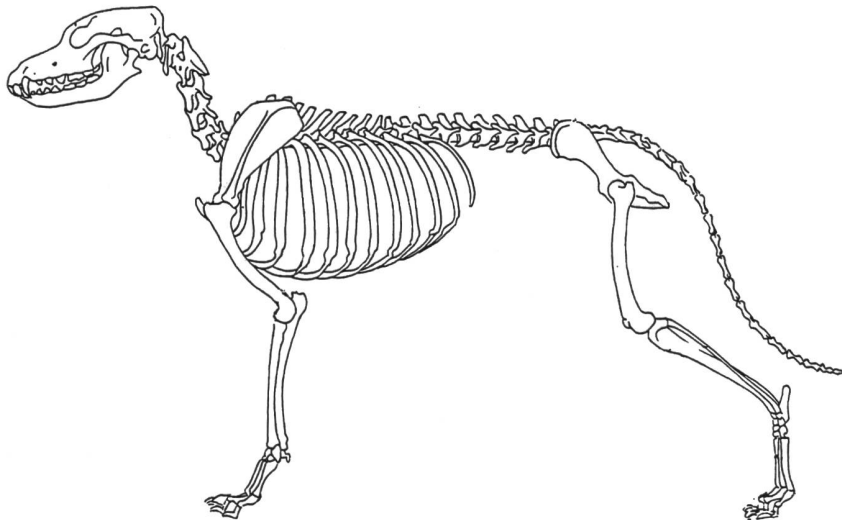
Der Badeschwamm ist das Skelett eines einfach gebauten Meerestieres. Es besteht aus Spongin, einem elastischen Eiweißstoff.



Krebse und Insekten haben starre Aussenskelette aus Chitin. Diese können mit dem Tier nicht mitwachsen und müssen von Zeit zu Zeit gewechselt werden (Häutung).

Das knöcherne Innenskelett ist eine Erfindung der Wirbeltiere. Schädel, Brustkorb und Becken schützen lebenswichtige Weichteile. Als Ansatzstelle von Muskeln und Sehnen ist das Skelett auch bei der Fortbewegung wichtig.

Knochen leben. Sie bestehen aus Knochenzellen und Kalksubstanz und sind reichlich mit Blutgefäßen und Nerven versorgt. Deshalb können Knochenbrüche heilen.



Hund