

Zeitschrift: Begleithefte zu Sonderausstellungen des Naturmuseums Olten
Band: 5 (1994)

Artikel: Schädel & Skelette
Kapitel: Skelette aus Gewöllen
Autor: Peltier, Marcel / Flückiger, Peter
DOI: <https://doi.org/10.5169/seals-1044682>

Nutzungsbedingungen

Die ETH-Bibliothek ist die Anbieterin der digitalisierten Zeitschriften. Sie besitzt keine Urheberrechte an den Zeitschriften und ist nicht verantwortlich für deren Inhalte. Die Rechte liegen in der Regel bei den Herausgebern beziehungsweise den externen Rechteinhabern. [Siehe Rechtliche Hinweise.](#)

Conditions d'utilisation

L'ETH Library est le fournisseur des revues numérisées. Elle ne détient aucun droit d'auteur sur les revues et n'est pas responsable de leur contenu. En règle générale, les droits sont détenus par les éditeurs ou les détenteurs de droits externes. [Voir Informations légales.](#)

Terms of use

The ETH Library is the provider of the digitised journals. It does not own any copyrights to the journals and is not responsible for their content. The rights usually lie with the publishers or the external rights holders. [See Legal notice.](#)

Download PDF: 07.10.2024

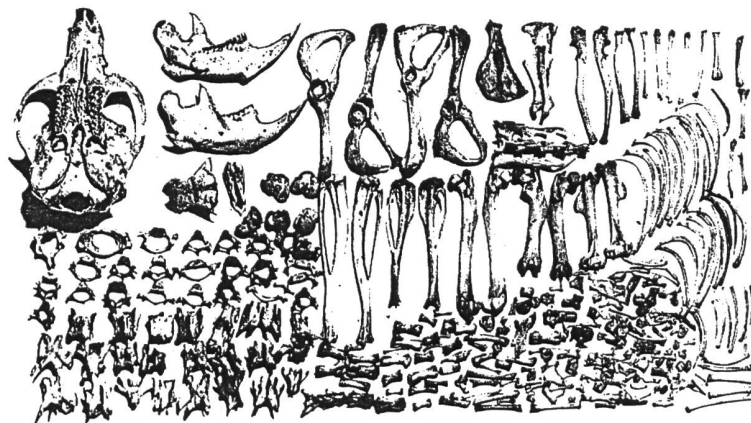
ETH-Bibliothek Zürich, E-Periodica, <https://www.e-periodica.ch>

Skeletteile aus Gewöllen

Eulen verzehren ihre Beute mit Haut und Haar. Die unverdaulichen Knochen und Haare werden später als Gewölle wieder ausgewürgt.



Die Knochen der Beutetiere verraten den Speisezettel der Eulen. Sie geben auch Aufschluss darüber, welche Kleinsäuger im Jagdgebiet der Eule vorkommen.



Skeletteile aus einem einzigen Eulengewöll, darunter ein unversehrter Mouseschädel.