

Mäuse ... und andere Kleinsäuger

Objektyp: **Chapter**

Zeitschrift: **Begleithefte zu Sonderausstellungen des Naturmuseums Olten**

Band (Jahr): **6 (1996)**

PDF erstellt am: **22.07.2024**

Nutzungsbedingungen

Die ETH-Bibliothek ist Anbieterin der digitalisierten Zeitschriften. Sie besitzt keine Urheberrechte an den Inhalten der Zeitschriften. Die Rechte liegen in der Regel bei den Herausgebern.

Die auf der Plattform e-periodica veröffentlichten Dokumente stehen für nicht-kommerzielle Zwecke in Lehre und Forschung sowie für die private Nutzung frei zur Verfügung. Einzelne Dateien oder Ausdrucke aus diesem Angebot können zusammen mit diesen Nutzungsbedingungen und den korrekten Herkunftsbezeichnungen weitergegeben werden.

Das Veröffentlichen von Bildern in Print- und Online-Publikationen ist nur mit vorheriger Genehmigung der Rechteinhaber erlaubt. Die systematische Speicherung von Teilen des elektronischen Angebots auf anderen Servern bedarf ebenfalls des schriftlichen Einverständnisses der Rechteinhaber.

Haftungsausschluss

Alle Angaben erfolgen ohne Gewähr für Vollständigkeit oder Richtigkeit. Es wird keine Haftung übernommen für Schäden durch die Verwendung von Informationen aus diesem Online-Angebot oder durch das Fehlen von Informationen. Dies gilt auch für Inhalte Dritter, die über dieses Angebot zugänglich sind.

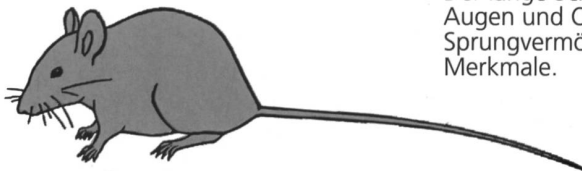
Mäuse ...

Mäuse und Ratten sind Nagetiere, wie das Eichhörnchen, der Biber oder der Siebenschläfer. Sie alle haben paarige Nagezähne im Ober- und Unterkiefer.



Langschwanzmäuse

Dazu gehören die grazil gebauten Mäuse und auch die Ratten. Der lange Schwanz, die grossen Augen und Ohren und das gute Sprungvermögen sind typische Merkmale.



Wühlmäuse

Sie haben einen walzenförmigen Körper, der perfekt an das Leben in unterirdischen Gangsystemen angepasst ist. Augen und Ohren sind klein, und der Schwanz ist nur kurz.



... und andere Kleinsäuger

Die buschigen Schwänze von Siebenschläfer und Haselmaus unterscheiden diese Tiere von den Mäusen. Wie alle Schläfer verbringen sie die kalte Jahreszeit im Winterschlaf.



Spitzmäuse und auch der Maulwurf sind keine Nagetiere. Mit ihren spitzen Zähnen gehören sie wie der Igel zu den Insektenfressern.

