

Zeitschrift: Schweizer Soldat : Monatszeitschrift für Armee und Kader mit FHD-Zeitung
Herausgeber: Verlagsgenossenschaft Schweizer Soldat
Band: 12 (1936-1937)
Heft: 21

Werbung

Nutzungsbedingungen

Die ETH-Bibliothek ist die Anbieterin der digitalisierten Zeitschriften. Sie besitzt keine Urheberrechte an den Zeitschriften und ist nicht verantwortlich für deren Inhalte. Die Rechte liegen in der Regel bei den Herausgebern beziehungsweise den externen Rechteinhabern. [Siehe Rechtliche Hinweise.](#)

Conditions d'utilisation

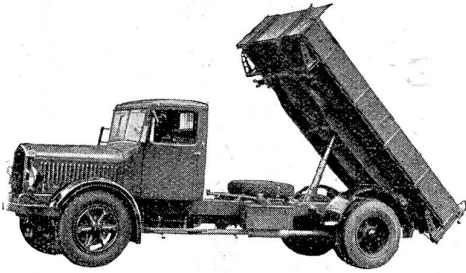
L'ETH Library est le fournisseur des revues numérisées. Elle ne détient aucun droit d'auteur sur les revues et n'est pas responsable de leur contenu. En règle générale, les droits sont détenus par les éditeurs ou les détenteurs de droits externes. [Voir Informations légales.](#)

Terms of use

The ETH Library is the provider of the digitised journals. It does not own any copyrights to the journals and is not responsible for their content. The rights usually lie with the publishers or the external rights holders. [See Legal notice.](#)

Download PDF: 28.01.2025

ETH-Bibliothek Zürich, E-Periodica, <https://www.e-periodica.ch>



Wirtschaftliche Transporte durch **BERNA**

Robuste, dauerhafte Berna-Wagen mit Ritzel-Antrieb. Große Fahrgeschwindigkeit gepaart mit vorzüglichen Motor- und hydr. Vierrad-Bremsen. Zweckmäßige Karosserie-Aufbauten auf Grund langjähriger Erfahrungen in allen Transport-Branchen

Motorwagenfabrik BERNA A.-G.
Olten



Habana
der würzige 10er Stumpfen

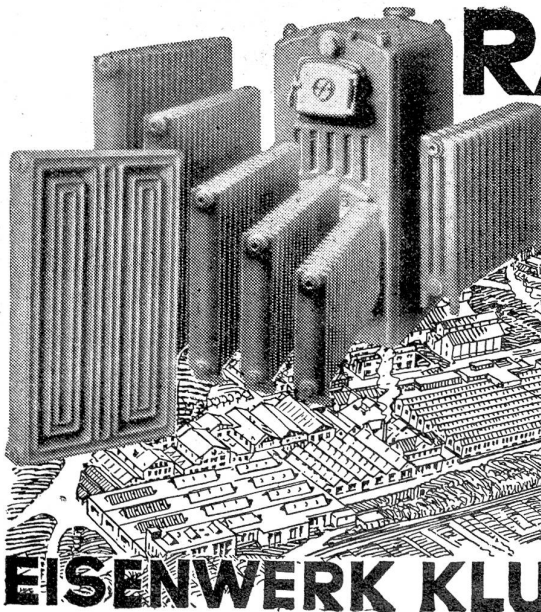
BUFFETS IM HAUPTBAHNHOF **ZÜRICH**

„Großzügig und zuverlässig in der Leistung,
bescheiden in der Berechnung“

Daher der Treff  der Wehrmänner!

Inh. Primus Bon

Gesellschaft der Ludw. von Roll'schen Eisenwerke, Gerlafingen
WERKE IN GERLAFINGEN, KLUS, CHOINDEZ, RONDEZ, BERN, OLTEN



RADIATOREN

FÜR ZENTRALHEIZUNGEN

in konkurrenzloser Auswahl von Modellen
für alle vorkommenden Bauverhältnisse



FABRIKANLAGEN IN KLUS
2000 Arbeiter und Angestellte – Gegründet 1811

HEIZ-KESSEL

für Warmwasser- und Dampfbetrieb

EISENWERK KLUS, KLUS KT. SOLOTHURN