

Zeitschrift: Schweizer Soldat : Monatszeitschrift für Armee und Kader mit FHD-Zeitung
Band: 13 (1937-1938)
Heft: 11

Rubrik: Militärisches Allerlei

Nutzungsbedingungen

Die ETH-Bibliothek ist die Anbieterin der digitalisierten Zeitschriften. Sie besitzt keine Urheberrechte an den Zeitschriften und ist nicht verantwortlich für deren Inhalte. Die Rechte liegen in der Regel bei den Herausgebern beziehungsweise den externen Rechteinhabern. [Siehe Rechtliche Hinweise.](#)

Conditions d'utilisation

L'ETH Library est le fournisseur des revues numérisées. Elle ne détient aucun droit d'auteur sur les revues et n'est pas responsable de leur contenu. En règle générale, les droits sont détenus par les éditeurs ou les détenteurs de droits externes. [Voir Informations légales.](#)

Terms of use

The ETH Library is the provider of the digitised journals. It does not own any copyrights to the journals and is not responsible for their content. The rights usually lie with the publishers or the external rights holders. [See Legal notice.](#)

Download PDF: 21.11.2024

ETH-Bibliothek Zürich, E-Periodica, <https://www.e-periodica.ch>



Der bisherige Blessiertenwagen der Sanitätskompanie wird durch einen Gebirgsfourgon ersetzt, auf dem ein abmontierbares Tragbahrengestell den Transport von 4 liegenden Verwundeten ermöglicht.

Le char de blessés utilisé jusqu'ici dans les compagnies sanitaires sera remplacé par un fourgon de montagne, sur lequel un système de civières portatives permet le transport de 4 blessés couchés.

Il vecchio furgone per feriti è sostituito da un nuovo furgone da montagna sul quale si montano barelle per 4 uomini coricati.

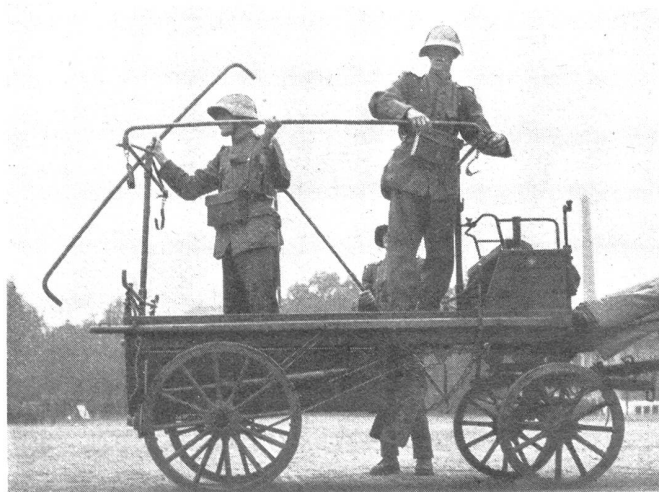
Phot. K. Egli, Zürich.

Militärisches Allerlei

Die pädagogischen Rekrutenprüfungen werden im Jahre 1938 fortgesetzt, und zwar in je einer Rekrutenschule aller 9 Divisionskreise, nämlich in Lausanne, Colombier, Bern, Liestal, Aarau, Zürich, St. Gallen, Luzern und Bellinzona. Damit werden 6000—7000 Rekruten von der Prüfung erfaßt und weiteres wertvolles Material für die endgültige Abklärung der Frage der Wiedereinführung der pädagogischen Rekrutenprüfungen gesichert.

★

Zur Einführung von Hausfeuerwehren für den passiven Luftschutz hat das EMD soeben Ausführungsbestimmungen erlassen. Für die Ausbildung ist vorgesehen, daß zunächst die Luftschutzwarte in Kursen von mindestens 8 Stunden mit ihren Aufgaben vertraut gemacht werden. Diese Ausbildung beginnt im Frühjahr. Die Luftschutzwarte sind mit Gasmasken auszustatten. Es ist gelungen, die Kosten der hochwertigen sogenannten « C-Maske » stark herabzusetzen, so daß die Abgabe an die Luftschutzwarte für etwa 13 Fr. und für Minder-



Sanitätssoldaten beim Aufmontieren des Tragbahrengestells für Verwundetentransport auf dem Sanitäts-Gebirgsfourgon. Ein ähnliches Gestell ist für den Einbau in die den Sanitäts-Kolonnen zugeteilten geschlossenen Lieferungsautomobile angenommen worden.

Montage du système de civières portatives pour le transport de blessés sur le fourgon sanitaire de montagne. Un même appareil a été adopté dans le but de le monter sur les voitures automobiles fermées qui sont attribuées aux colonnes sanitaires.

Soldati sanitari al montaggio del supporto per barelle destinate al trasporto dei feriti sul furgone sanitario da montagna. Venne approvato un simile supporto da montarsi su automobili da trasporto assegnate alle colonne sanita.

Phot. K. Egli, Zürich.

bemittelte zur Hälfte dieses Preises stattfinden kann. Bei diesem Anlaß wird mitgeteilt, daß allgemeine Verdunkelungsübungen vor Ostern 1938 nicht stattfinden.

★

Ein Brand in einem Magazingebäude der Eidg. Konstruktionswerkstätten in Thun hat dort untergebrachte Flugzeugbestandteile zerstört und bedeutenden Schaden gestiftet, der durch Versicherungen gedeckt ist.

★

Seit längerer Zeit sind von den Organen unserer Fliegerwaffe verschiedene modernste ausländische Jagdeinsitzer-Flugzeuge besichtigt und im Fluge erprobt worden. Nunmehr sollen eine Anzahl französischer Jagdeinsitzer-Flugzeuge des Typs Morane 405 angekauft werden. Nach einer intensiven feldmäßigen Erprobung soll dann entschieden werden, ob dieser Flugzeugtyp in größeren Serien angekauft werden soll. Der Jagdeinsitzer Morane 405, der eine maximale Geschwindigkeit von 500 km in der Stunde erreicht und in fünf Minuten 5000 Meter aufsteigen kann, ist ein mit einem 860-PS-Hispano-Suiza-Motor



Die Räderbahre, System Isler, ist für den Verwundetentransport in schwierigem Gelände — soweit dort nicht ein Transport durch Trägermannschaften notwendig ist — bestimmt. Je zwei Mann mit einer Weber-Halbbahre und einem Isler-Radgestell bilden eine Einheit.

Le système à roues Isler est destiné au transport des blessés en terrain difficile, pour autant qu'un transport par porteurs n'est pas expressément nécessaire. Deux hommes avec un demi-brancard Weber portatif et un appareil à roues système Isler, constituent une unité.

La barella, a ruote, sistema Isler, destinata al trasporto di feriti su terreni difficili in quanto non si renda necessario il trasporto a mezzo dei portantini.

Phot. K. Egli, Zürich.

ausgerüsteter Metalltiefecker mit allen technischen Neuerungen, wie einziehbares Fahrgestell, gedeckter Führersitz, verstellbare Propeller, Motorkanone usw.

★

Der Waffenchef der Genietruppen, Oberstdivisionär O. Hilfiker, konnte den 40. Jahrestag im Dienste der Armee feiern. Sein großes Verdienst liegt in der Verbesserung und Vermehrung unserer Geniewaffe.

★

Der Bundesrat hat dem Militärdepartement einen Kredit von Fr. 173,000.— bewilligt zur Anschaffung von Lastwagen für die Flieger- und Fliegerabwehrtruppe.

★

Wie das EMD durch die Presse bekannt gibt, können Gesuche um Dienstdispensation oder Dienstverschiebung im Jahre 1938 nur in den dringendsten Fällen bewilligt werden, weil die Detailwiederholungskurse dieses Jahr vor allem der Einführung in die neue Truppenordnung gelten.

★

Der Bundesrat hat das EMD ernächtigt, mit der Einwohnergemeinde Thun einen Vertrag über die Abtretung des für

den *Bau einer neuen Kaserne* erforderlichen Landes abzuschließen. Die Baukosten sind auf 1,1 Millionen veranschlagt. Die neue Kaserne bietet Unterkunft für 26 Offiziere und 500 Mann.

★

Der große Prozeß gegen die *kommunistische Werbezentrale für Spanientfahrer* wird vor dem Divisionsgericht 5a in Zürich gegen Ende dieses Monats durchgeführt. Die Strafanträge werden aufrechterhalten gegen 10 Personen, unter denen sich führende Häupter der kommunistischen Partei befinden.



Die Räderbahre, System Isler, bei der Verwendung im Verwundeten-Einzeltransport.

Blessé transporté au moyen du système Isler.

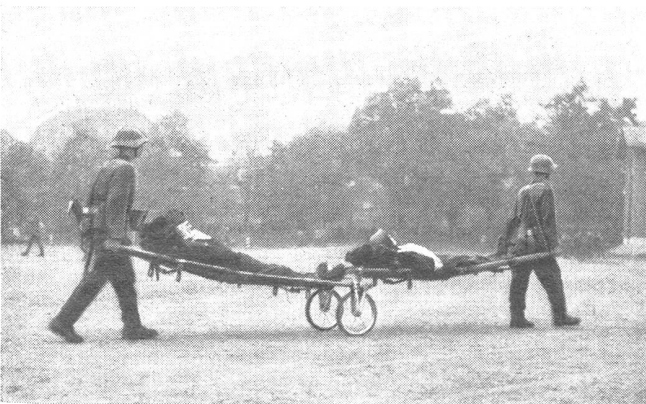
La barella sistema Isler in funzione. Phot. K. Egli, Zürich.

Bei einem Notlandungsversuch in der Gegend der bernischen Gemeinde Kirchberg verunglückten der *Militärflieger* Oblt. Huber und der Beobachter Oblt. Zuber schwer. Der Apparat wurde restlos zerstört.

★

Die *italienische Regierung* hat beschlossen, zwei neue Panzerkreuzer von je 35,000 Tonnen, 12 Kreuzer und eine Anzahl Unterseeboote auf Kiel zu legen. Mit dem Bau der Einheiten soll sofort begonnen werden. ★

Frankreich macht alle Anstrengungen, für Paris und Umgebung Luftschutzmaßnahmen durchzuführen. Zu diesem Zwecke ist die Stadt in eine Anzahl Bezirke eingeteilt worden. In jedem Bezirk sollen gas- und bombensichere Unterkunftsräume geschaffen werden. Ingenieure überprüfen die Keller aller großen Häuser. Hilfsstationen des Roten Kreuzes werden eingerichtet



Die Räderbahre, System Isler, kann durch entsprechende Zusammensetzung auch für Verwundeten-Doppeltransport oder ... (siehe Bild 6).

Le système à roues Isler permet aussi le double transport de blessés ou encore ... (voir cliché 6)

La barella sistema Isler può essere usata, mediante apposita combinazione, anche per il trasporto simultaneo di due feriti. (Vedi fig. 6). Phot. K. Egli, Zürich.



... durch Verwendung mehrerer Radgestelle und Weber-Bahren auch für den mehrfachen Verwundeten-Transport mit Pferdezug verwendet werden.

... le transport multiple de blessés par l'emploi de plusieurs appareils Isler et brancards Weber, accrochés les uns derrière les autres et tirés par un cheval.

Usando parecchi supporti a ruote e barelle Weber si possono trasportare parecchi feriti, ed impiegando la trazione animale.

Phot. K. Egli, Zürich.

und die Versorgung der Bevölkerung mit Gasmasken ist in die Wege geleitet. ★

England plant neue Maßnahmen zur Mechanisierung der Armee. Die Maschinengewehre sollen stark vermehrt und neue, schnelle Tanks sollen eingeführt werden. Die Artillerie wird weitgehend motorisiert. ★



Für den Transport im Gebirge kommt das Sanitäts-Verwundetenräf für sitzend zu transportierende Verwundete in Anwendung.

Pour le transport en montagne, on utilise généralement le caçolet sanitaire permettant de transporter les blessés assis.

Per il trasporto dei feriti, in montagna, viene usata la cadola sanitaria per feriti che debbono o possono essere trasportati seduti. Phot. K. Egli, Zürich.

Das *amerikanische* Flottenbauprogramm ist um 50 Millionen Dollars höher als das frühere. Die Ausführung desselben soll beschleunigt werden, hauptsächlich in bezug auf Zerstörer und Unterseeboote. (Wegen Platzmangel unvollständig.)

Die Neuordnung der Territorialtruppen

(H.K.) Die alten Begriffe der Landwehr und des Landsturms sind mit Einführung der Truppenordnung 1936 modifiziert worden. Die jüngeren Jahrgänge der Landwehr bis und