

Objekttyp: **Advertising**

Zeitschrift: **Schweizer Soldat : Monatszeitschrift für Armee und Kader mit FHD-Zeitung**

Band (Jahr): **15 (1939-1940)**

Heft 25

PDF erstellt am: **21.07.2024**

### **Nutzungsbedingungen**

Die ETH-Bibliothek ist Anbieterin der digitalisierten Zeitschriften. Sie besitzt keine Urheberrechte an den Inhalten der Zeitschriften. Die Rechte liegen in der Regel bei den Herausgebern. Die auf der Plattform e-periodica veröffentlichten Dokumente stehen für nicht-kommerzielle Zwecke in Lehre und Forschung sowie für die private Nutzung frei zur Verfügung. Einzelne Dateien oder Ausdrucke aus diesem Angebot können zusammen mit diesen Nutzungsbedingungen und den korrekten Herkunftsbezeichnungen weitergegeben werden. Das Veröffentlichen von Bildern in Print- und Online-Publikationen ist nur mit vorheriger Genehmigung der Rechteinhaber erlaubt. Die systematische Speicherung von Teilen des elektronischen Angebots auf anderen Servern bedarf ebenfalls des schriftlichen Einverständnisses der Rechteinhaber.

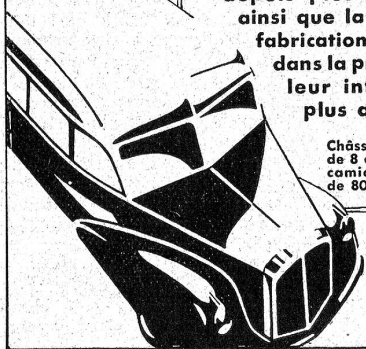
### **Haftungsausschluss**

Alle Angaben erfolgen ohne Gewähr für Vollständigkeit oder Richtigkeit. Es wird keine Haftung übernommen für Schäden durch die Verwendung von Informationen aus diesem Online-Angebot oder durch das Fehlen von Informationen. Dies gilt auch für Inhalte Dritter, die über dieses Angebot zugänglich sind.



### Qui se risquerait?

de confier ses clients à une voiture n'offrant pas un maximum de sécurité? Ce maximum de sécurité est indispensable non seulement pour les voyageurs, mais surtout par son heureuse influence sur le bilan d'exploitation. La connaissance approfondie des problèmes routiers suisses depuis plus de trente ans, ainsi que la précision de la fabrication suisse trouvent dans la production BERNA leur interprétation la plus avantageuse.

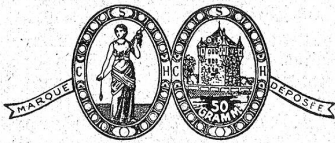


Châssis pour cars et autobus de 8 à 60 places. Châssis de camions pour charge utile de 800 à 6000 kilogrammes.

## Berna

Fabrique d'Automobiles Berna S.A., Olten

## Schaffhauser Wolle



Moderne Verteidigungs-Waffen, 4-mm-Einstek-läufli für Ord.-Gewehr, -Karabiner u. -Pistolen, neuester Konstruktion. Munition, Waffen, Reparaturen.

Waffenhaus Diana, Zürich 1, Usteristr. 9, Tel. 35155  
**ROB. FLÜCKIGER**, Berufsbüchsenmacher



### Bücher und Bilder bei Rascher

& Co. AG. Zürich, Limmatquai 50, b. Rathaus, Unt. d. Bögen



### Grenzschutz-Ringe

Erinnerung an die Grenzbesetzung 1939  
**massiv, Silber.** Fabrikation: E. Arbenz, Schaffhausen.  
Herren-Ring wie Abbildung Fr. 5.—, Damen-Ring Fr. 3.50.  
Bei Postbestellung Größe nach Papierstreifen angeben.  
Grenzschutzbrosche à Fr. 4.25 und Fr. 5.—.

Postsendungen gegen Einsendung des Betrages durch:  
**August Meier**, Goldschmied, Zürich 1, Rennweg 4

Firmen, die uns durch ihren Eintrag in dieser Rubrik unterstützen

**ALBERT ISLIKER & Co., Zürich - Chemikalien**

**KERN & CIE. A.-G. - AARAU - SCHWEIZ**  
Schweizer Prismen-Feldstecher mit großem Gesichtsfeld

**HANS KASPAR A.-G., Zürich Speisefette und Öle**

**Dr. A. Landolt A.-G., Lacke und Farbwaren, Zofingen.**

**Vereinsfahrten Federn, Stulpen, Schärpen usw. Kurer, Schädler & Cie., WII (St.G.)**

**Topeten Spörri Zürich** Fußlistraße 6  
Tel. 3 66 60



Warum teure Stumpfen, wenn man gute Qualität zu billigem Preise erhält



10 Stück nur 50 Cts.

Cigarrenfabrik  
**HEDIGER & Cie. A. G.**  
Reinach, Aargau



Bei uns fühlt der  
Wehrmann sich wohl

### Hotel Locarno Restaurant - Bar

Beafengasse 8, Zürich 1, Tel. 3 40 99

Italienische Küche - Freundliche Zimmer mit fließ. Wasser  
Zentralheizung

Oblf. U. VASSALLI

### Rest. Sihlpost

Lagerstraße 25, Zürich 4

Gute Küche und Keller - 2 Morgentaler-Kegelbahnen  
Mit höflicher Empfehlung

J. NODARI

### Rest. Römerhof

Gut essen und trinken!

**Schlieren**

Zürcherstraße 33

### Restaurant Central, Schlieren

Zürcherstraße 16, Telefon 91.74.20

**Prima Küche - Reelle Weine**

Es empfiehlt sich bestens Frau Virg. Bianchi

### Hotel Rest. Bahnhof Schlieren

Kalte und warme Platten zu jeder Tageszeit.

Mit höflicher Empfehlung **F. STEEGER.**

### Rest. Heuwaage, Basel

Nähe Bundesbahnhof und Zoologischer Garten

das **pyyama**  
für den  
herrn  
ist  
praktisch  
bequem u. kleidsam



in neuesten dessin  
und stoffen

**CHEMISERIE MODERNE**

RÄMISTR. 7 BEIM BELLEVUE ZÜRICH



**Usego-Frutti**

30cts.

die beliebte Zwischenverpflegung  
Subsistance intermédiaire délicieuse

**1x**  
sollten auch Sie die neue  
**rosffeste**  
**HELVETIA**  
Schweizerklinge ausprobieren:

Tag für Tag, Woche für Woche  
rasieren Sie sich mit der gleichen Klinge sanft u. angenehm.



Nach der Rasur wird der Apparat einfach gelockert, abgespült und ohne abzutrocknen samt Klinge beiseite gelegt.



Dadurch sparen Sie Geld, Handtücher und jeden Tag kostbare Minuten.



Schreiben Sie zur Kontrolle genau auf, wie lange eine Klinge hält. Sie werden staunen!

III III ... III

5 Stk. Nr. 1, 1/10 mm, kosten Fr. 1.40 (andere HELVETIA-Nr. 10 u. 20 Rp. p. Stk.). In jed. guten Fachgeschäft erhältlich, wo nicht, Versand gegen Briefmarken od. Nachnahme, durch **BELRAS AG.** Zürich-HB.



**Im Gebirgsdienst**  
*kommt es auf die Füße an  
also auf die Schuhe*

Deshalb ist richtige Pflege wichtig. Nicht ölen, denn das Fett wird ausgelaugt durch Regen und Schneewasser, der Schuh wird schwammig weich, bei Kälte gefriert er hart, gibt nasse, kalte Füße. Neuzeitliche Schuhpflege verlangt das Abdichten durch eine schützende Wachsschicht. Woly-Juchtenlanz, dünn aufgetragen, ergibt diese zähe Isolation, hält das Leder geschmeidig, die Schuhe warm und trocken.



**seit 5 Jahren bewährt für Militär und Sport**

WOLY-Juchtenlanz wird auch als MARGA-Juchtenlanz in Drogerien, Spezereihandlungen und Konsumvereinen verkauft.

**Neuerinnen**  
von **Küchen- und Faßgeräten**  
rasch und sachgemäß

**AG. Kümmler & Matter**  
Aarau Telephone 2.31.37

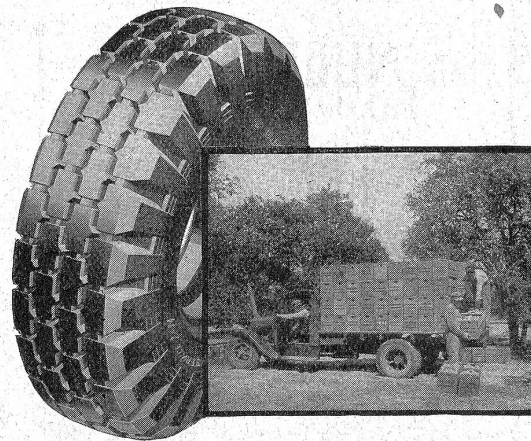




# SCHLEIFSCHEIBEN

in vorzüglicher Qualität  
liefert  
in allen Formen und Größen

Schweiz. Schmirgelscheibenfabrik A.G. Winterthur



## U. S. ROYAL-Lastwagenreifen

die Spitzenprodukte der amerikanischen Pneu-Industrie

Le pneu poids lourds ROYAL, le produit par excellence de l'industrie américaine du pneu.

**ROYAL CO. S.A. ZÜRICH**

Téléphone 4.46.88

**Glco**  
**FIX**  
Feldschuh  
mit plastischer  
Innensohle

Zwiegenäht, die zuverlässigste und beste Machart. Die kräftigen Sohlen behalten ihre Biegsamkeit, wie es das Pirsenke im Gelände erfordert.

Begeisterte Urteile aus dem Militärdienst über Marsch-Schuhe mit dem plastischen Glco fix Fundament.

Ein Wohlbehagen, wie Sie es bisher in Marschschuhen nicht kannten.

Dieser Schuh ist mit dem plastischen Glco-Fix-Fundament versehen. Die innere Sohle ist nicht platt, sondern entspricht genau der gewölbten, plastischen Form des Fusses. Ihre Füße sind weich gebettet und richtig gesteuert; lange Märsche und schwere Lasten halten sie aus, ohne zu ermüden und zu schmerzen.

Chromsportleder: schwarz, ganz ledergefüllt, halbgeschlossene Zunge.

Durchgehende Doppelsohlen; kräftig und strapazierfähig; zweigenäht.

*Schlüpfen Sie in den Glco fix-Feldschuh und fühlen Sie diesen Unterschied!*

Bezugsquellen durch J. Lüthi & Co., Burgdorf

**Waldi**  
Special

10 Stück Fr. 1.-

BACHOFEN & CO.  
ZIGARRENFABRIK GLARUS

**DIE INSERENTEN erhalten, heißt: bei ihnen KAUFEN**

### Film-Vorführungsapparat

für zwei Formate (8 und 16 mm) in neuwertigem Zustand mit Garantie billig. Bis 5 m breite Bilder. Harlacher, Brühlbergstrasse 12, Winterthur.

Sie wünschen mehr als einen STAUBSAUGER deshalb bevorzugen Sie den



**BÜHLER**

Haushaltungs-Apparat

GEBRÜDER BÜHLER, UZWIL  
Maschinenfabrik u. Glöbereien

Ein Spitzenprodukt der Schweizer Industrie

ALLES

ELEKTRISCHE

von

*Baumann, Koelliker*

& Co. A.-G. / Sihlstrasse 37, Zürich 1 / Tel. 3 37 33