

Zeitschrift: Schweizer Soldat : Monatszeitschrift für Armee und Kader mit FHD-Zeitung
Herausgeber: Verlagsgenossenschaft Schweizer Soldat
Band: 17 (1941-1942)
Heft: 37

Artikel: Schweizerischer Unteroffiziersverband
Autor: [s.n.]
DOI: <https://doi.org/10.5169/seals-712704>

Nutzungsbedingungen

Die ETH-Bibliothek ist die Anbieterin der digitalisierten Zeitschriften. Sie besitzt keine Urheberrechte an den Zeitschriften und ist nicht verantwortlich für deren Inhalte. Die Rechte liegen in der Regel bei den Herausgebern beziehungsweise den externen Rechteinhabern. [Siehe Rechtliche Hinweise.](#)

Conditions d'utilisation

L'ETH Library est le fournisseur des revues numérisées. Elle ne détient aucun droit d'auteur sur les revues et n'est pas responsable de leur contenu. En règle générale, les droits sont détenus par les éditeurs ou les détenteurs de droits externes. [Voir Informations légales.](#)

Terms of use

The ETH Library is the provider of the digitised journals. It does not own any copyrights to the journals and is not responsible for their content. The rights usually lie with the publishers or the external rights holders. [See Legal notice.](#)

Download PDF: 30.01.2025

ETH-Bibliothek Zürich, E-Periodica, <https://www.e-periodica.ch>

Aufgaben für Mitr.Uof.

1. Uebungslage.

1. Füs.Bat. X marschiert aus dem Dorfe A auf der Straße durch den Wald B in der Richtung Weiler G. Füs.Kp. I ist Vht.-Kp. Sowie die ersten Elemente der Vorhutkp. den Wald B verlassen, erhalten sie Feuer von der Straße südl. G.
2. Der Mg.-Zug Kunz marschiert in der ersten Feuerstaffel. Was für eine Formation hat der Mitr.-Zug?
Wo befindet sich der Mitr.-Zugführer (Zugf. Kunz)?
Was hat er für eine Verbindungs-Organisation getroffen?
3. Die Vorhutkp. greift an Richtung G, Wald F und Kuppe E. Zu diesem Zweck setzt der Bat.-Kdt. seine erste Feuerstaffel ein.
Der Befehl an den Mitr.-Zugf. lautet:
«Der Mg.-Zug Kunz unterstützt den Angriff der Vorhutkp. auf die Kuppe E und Waldrand F durch Niederhaltfeuer. Ich setze den Mw.-Zug und die Ik. auf G an. Die Kp. nimmt E und Wald F.
4. Wie beurteilt Zugf. K die Lage?
Was befiehlt er?
Wie und wo werden die Mg. eingesetzt?
Welche Feuerart befiehlt er den Gewehrchefs?
Wo befindet sich der Zugf. während des Feuers?
Wo befinden sich die Mg.-Karren und wohin werden sie befohlen?

2. Angriff aus einer Bereitstellung.

Allgemeine Lage:

1. Es ist Rot gelungen, handstreichartig den Waldrand A, die Feldstellung B, die Kuppe C und das Grabensystem D zu besetzen und zu halten.
Blau hält noch den Wald E und G.
2. Der blaue Kp.Kdt. will die verlorenen Stützpunkte wieder in seinen Besitz nehmen und stellt die Kp. + 1 Mg.-Zug + ½ Mw.-Zug im Wald E und G zum Angriff bereit.
Füs.-Zug 1 nimmt im Handstreich das Grabensystem D und bildet dort einen Schild gegen F. Die andern Füs.-Züge stellen sich zum Angriff auf C und B bereit.
3. Der Mitr.-Zugführer (Wm. W) bekommt vom Kp.Kdt. folgenden Befehl:
«Sie stellen sich hinter Füs.-Zug 1 bereit und gehen nach erfolgter Besetzung vom Grabensystem dort in Stellung und unterstützen den Angriff auf Kuppe C durch einen Feuerschlag, verlegen auf meine Signal-Rakete grün das Feuer von C an den Waldrand von A.»

Aufgabe 1: Was für Befehle gibt Wm. W den Gewehrchefs für den Stellungsbezug?

Aufgabe 2: Wie wird vorgerückt und in Stellung gegangen, in der Annahme, daß der Stellungsraum zeitweise unter Mg.-Feuer liegt?

Aufgabe 3: Wie lauten die Feuerbefehle der Gewehrchefs an ihre Gruppen?

3. Verteidigung.

Allgemeine Lage:

1. Es ist Blau gelungen, Rot aus den Stützpunkten B, C und D zu werfen.
Rote Teile haben sich zurückgezogen in den Wald H.
2. Blau richtet sich in B, C und D neu zur Verteidigung ein.
3. Mitr.-Zugf. in D bekommt vom Kp.Kdt. folgenden Befehl:
«Organisieren Sie mit Ihrem Zug Sperrfeuer von K—M vor den Waldrand H. Stellungsraum D—J.»

Aufgabe 1: Wie beurteilt der Mitr.-Zugf. die Lage?

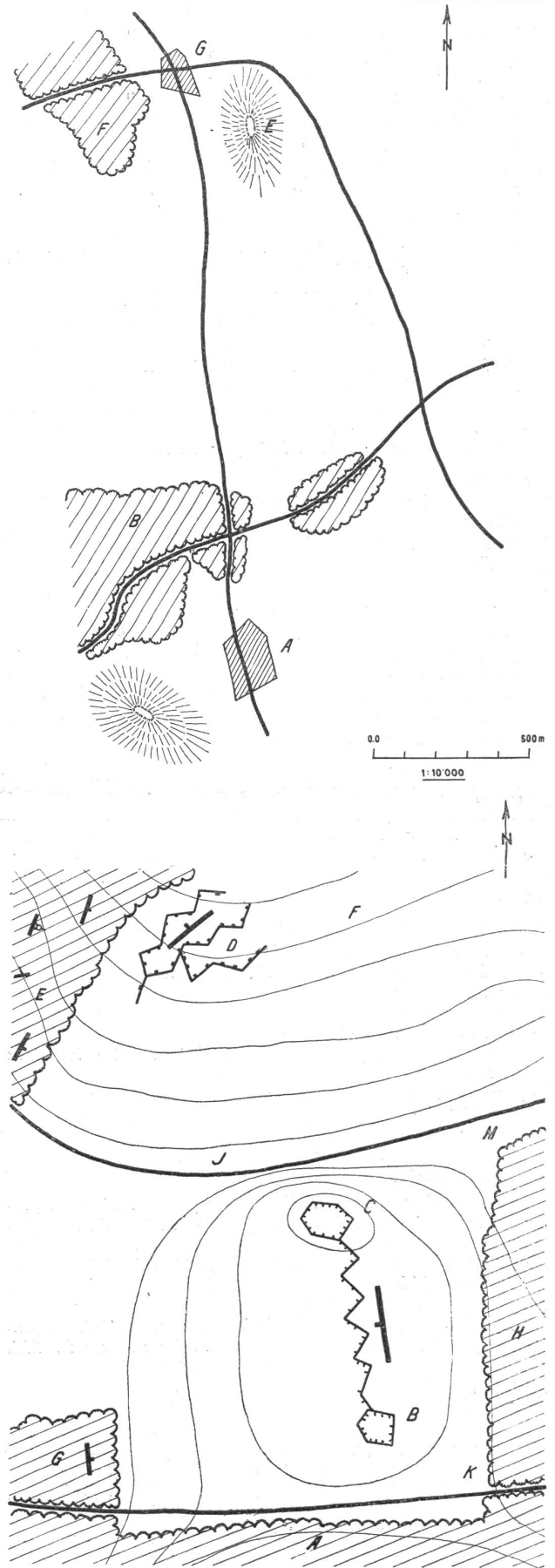
Aufgabe 2: Was für einen Befehl gibt er seinen Gewehrchefs?
Wie ist die Ausführung?

Aufgabe 3: Was für Befehle geben die Gewehrchefs ihren Gruppen?

Aufgabe 4: Durch wen geschieht die Feuerauslösung bei Tag und Nacht?

Aufgabe 5: Wie sind die Verb. zu organisieren?

Aufgabe 6: Welches Schießverfahren wird für das Sperrfeuer gewählt?



Tâches pour Can. Inf.**Attaque en partant d'une position préparée rapidement.****Situation générale:**

- 1° L'ennemi nous a enlevé le point d'appui K. Notre Bat. tient la hauteur boisée W—Crête H—J.
- 2° Le cdt. Bat. décide de reprendre le point d'appui perdu, au moyen d'une contre-attaque.

Plan d'attaque:

La cp. III attaque sous la protection de feu des Lm. et mitr. en partant de la forêt W et de la crête J, pour atteindre la crête K.

La mise en ligne préalable (base d'attaque) et l'attaque sont protégées contre des attaques de Chbl. par une sct. de can. inf. motorisée.

- 3° L'ordre à la sct. can. inf. a la teneur suivante:
La sct. can. inf. se rend dans l'espace derrière H en position de surveillance pour détruire les buts enis. reconnus sur K et à la lisière de forêt F.
P.C. du Bat. au coin de la forêt près de H.

Questions:

- 1° Quels sont les ordres du chef de sct. can. inf. et des chefs de pièces?
- 2° Comment la liaison et l'observation sont-elles organisées?
- 3° Quelle méthode de tir doit être appliquée?

Exercice sur la marche.**Situation générale:**

L'eni. a occupé le village de A sur la route principale le long du lac et s'y prépare pour avancer dans la direction du village de U. Il est accompagné d'un fort Dét. de Chbl. On sait encore que quelques nids se trouvent au N du lac, sur les pentes de la montagne.

Situation particulière:

Le cdt. de Bat. se décide à surprendre l'ennemi à A, dans base d'attaque et pour cela de marcher avec une cp. + 1 sct. can. inf. le long du lac, en empêchant toute percée de l'ennemi; avec le gros, il attaque par-dessus la hauteur de H contre A-Village.

Questions:

- 1° Quelle est la teneur de l'ordre au chef de sct. can. inf.?
- 2° Où marchent les deux can. inf.?
- 3° Quelles sont les missions de chaque pièce?
- 4° Quel genre de transport le chef de sct. ordonne-t-il pour chaque pièce?
- 5° Tirez-vous avec ou sans roues?
- 6° Comment vous représentez-vous la liaison entre les deux pièces?
- 7° Quel procédé de pointage appliquez-vous contre les buts ennemis?

Exercice sur la défense.**Situation générale:**

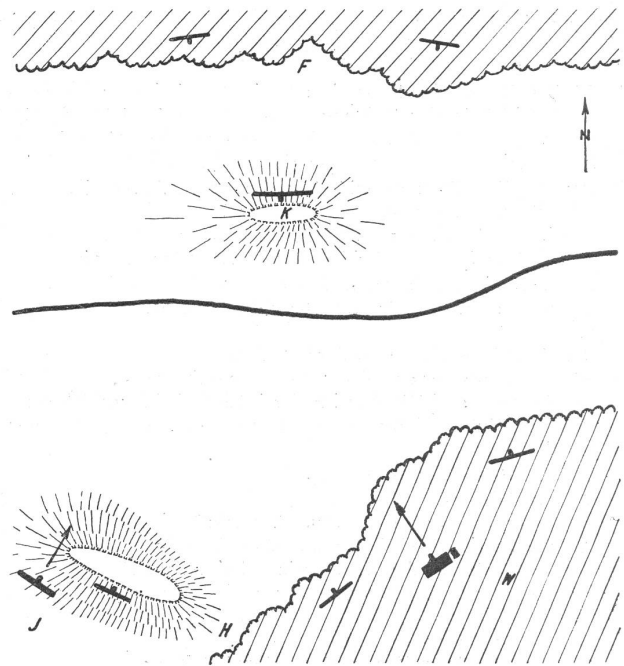
Après de durs combats et de grosses pertes, l'eni. a pu progresser le long de la vallée de A, jusqu'à la lisière du haut plateau de B. Il est accompagné d'un Dét. de Chbl. Au bord du haut plateau, il est arrêté devant notre position de défense. Il va engager ses Chbl.

Situation particulière du Bat.:

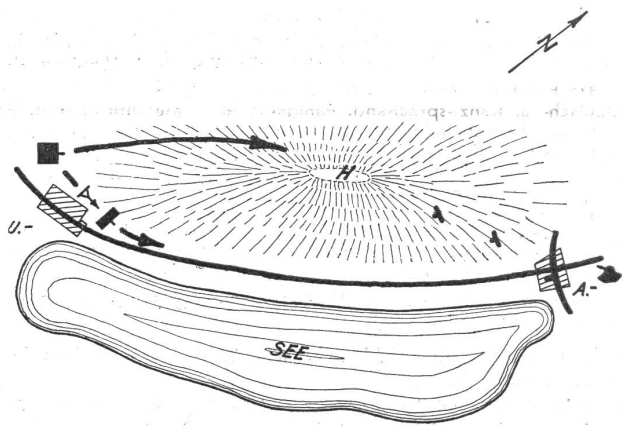
Dans le dos et sur les côtés du haut plateau, le Bat. est protégé par de fortes pentes escarpées contre des attaques de Chbl. Seul le passage vers C peut être franchi par les Chbl. C'est pourquoi, le cdt. de Bat. engage la sct. can. inf. vers C.

Questions:

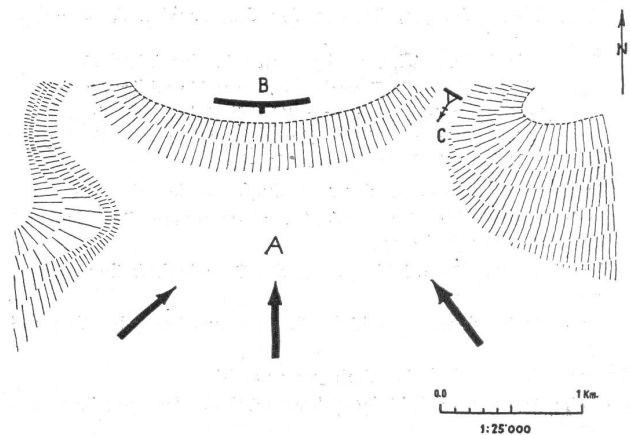
- 1° Quelle est la teneur de l'ordre pour la défense contre Chbl. et quelle est la tâche de chacun des deux can. inf.?
- 2° Dans le cas particulier, placez-vous les can. inf. dans une position surélevée ou au même niveau que le haut plateau?
- 3° De combien de munitions disposez-vous?
- 4° Qui s'occupe de vous ravitailler en munitions depuis le dépôt de Bat. qui est éloigné?
- 5° Où se trouve votre magasin de munitions pour la sct.?



0.0 500
1:10'000



0.0 5 Km.
1:100'000



0.0 1 Km.
1:25'000