

Zeitschrift: Schweizer Soldat : Monatszeitschrift für Armee und Kader mit FHD-Zeitung
Herausgeber: Verlagsgenossenschaft Schweizer Soldat
Band: 17 (1941-1942)
Heft: 41

Werbung

Nutzungsbedingungen

Die ETH-Bibliothek ist die Anbieterin der digitalisierten Zeitschriften. Sie besitzt keine Urheberrechte an den Zeitschriften und ist nicht verantwortlich für deren Inhalte. Die Rechte liegen in der Regel bei den Herausgebern beziehungsweise den externen Rechteinhabern. [Siehe Rechtliche Hinweise.](#)

Conditions d'utilisation

L'ETH Library est le fournisseur des revues numérisées. Elle ne détient aucun droit d'auteur sur les revues et n'est pas responsable de leur contenu. En règle générale, les droits sont détenus par les éditeurs ou les détenteurs de droits externes. [Voir Informations légales.](#)

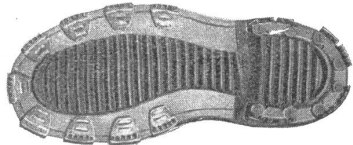
Terms of use

The ETH Library is the provider of the digitised journals. It does not own any copyrights to the journals and is not responsible for their content. The rights usually lie with the publishers or the external rights holders. [See Legal notice.](#)

Download PDF: 30.01.2025

ETH-Bibliothek Zürich, E-Periodica, <https://www.e-periodica.ch>

Benelli



**Stivali sagomati
Calzature pesanti
a mano**

CALZATURIFICIO

AMOS BENELLI · CHIASSO

Corso S. Gottardo, n° 95

Telefono 42257

Emilia Lova

Ligornetta

**SARTORIA CIVILE E MILITARE
CONFEZIONI**

Impresa CATRAME & PORFIDO S.A. Chiasso

Pavimentazioni stradali, costruzioni e
forniture. Noleggio rulli compressori

Telefoni: Uffici No. 4 24 53 Cave di Cernesio No. 3 31 35

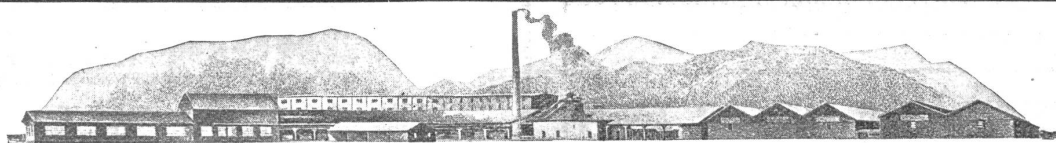
Impresa Costruzioni

Ing. S. Prada

LUGANO

Studio d'Ingegneria

Tel. 2 20 31



S.A.L.L. Soc. An. Lavorazione del Legno CHIASSO **Parchetteria - Carpenteria
Segheria - Cassettificio**

BECHLER

La plus importante fabrique suisse pour la construction
des tours automatiques à décolleter de haute précision

André BECHLER - MOUTIER Suisse

SOC. AN. LEGNAMI

già Mumenthaler & Co. Telefono 21981

LUGANO

Segheria - Pavimenti in legno - Carpenteria - Compensati
Impor. diretta in Abete e Larice, Rovere e Faggio

J. NOSER, GLARUS, Färberei, chem. Waschanstalt

Telephon:

REINIGT

Laden 4 24

FÄRBT

Geschäft

Uniformen-
Reinigung

Trauer-
sachen

SOFORT

Ennetbühl 6 49

Flli. Giulio & Antonio Vicari

Impresa Costruzioni

Cementi armati - Pietre artificiali

Lugano-Cassarate

Conto chèques Xla 910

Telefoni 2 43 24 / 2 43 25

**BUFFETS IM HAUPTBAHNHOF
ZÜRICH**

„Großzügig und zuverlässig in der Leistung,
bescheiden in der Berechnung“

Daher der Treff  der Wehrmänner!

Inh. Primus Bon

Empfehlenswerte Baufirmen

Reifler & Guggisberg, Ing. A.G., Biel

Tiefbau-Unternehmung

Telephon 46 22

Tiefbau Eisenbeton

Straßenbeläge Asphaltarbeiten Geleisebau

Grüning-Dutoit's Söhne & Co., Biel 8

STAHLBAU

Telephon 45 13

Eisenkonstruktionen, Brücken, Maste, Dachkonstruktionen,
Blecharbeiten, Behälter, Baumaschinen, Kleinkran, 'Record'

EISEN A.-G. BERN

Büros: Spitalgasse 37

Lager: Weyermannshaus

empfeht sich Ihnen bestens

Wyß, Meyer & Cie.

GRENCHEN

Tel. 8 57 24

Bauunternehmung, Ingenieurbureau
für Hoch- und Tiefbau -- Sägerei

SCHNEIDER & IMMER, THUN

Hoch- und Tiefbauunternehmung
Straßen- und Brückenbau

Bahnhofstraße 6 - Telephon 35 55

Fr. Stämpfli

Bauunternehmung / Tiefbau
Straßenbau / Beläge / Stollenbau

Langnau (Bern) Telephon 331

Max Fischer & Cie.

Baugeschäft Tel. 8 15 13 Lenzburg

Erd-, Maurer-,
Eisenbeton- und Zimmerarbeiten

E. Müller-Lanz

Zimmerei und Schreinerei
Kyanisierwerk

Zofingen

Übernahme ganzer Bauten
Erstellen von Gewächshäu-
sern und Frühbeetanlagen

JB. MERZ & CO. A.-G.

Bern

Effingerstraße 17

Telephon 2 29 76

Hoch- und Tiefbauunternehmung

Ausführung von Erd-, Maurer-, Eisen-
betonarbeiten aller Art, Luftschutzbauten.

Emil Merz, Bern BAUMEISTER

Effingerstrasse 91

Telephon 2 86 65

Neu- und Umbauten jeder Art

AKTIENGESELLSCHAFT

JÄGGI-OLTEN

HOCH- UND TIEFBAU
ZIMMEREI - SCHREINEREI

Theodor Bertschinger A.-G.

Hoch- und Tiefbau-Unternehmung

Lenzburg

Zürich

Wasserbauten Tunnelbau Straßenbau Barackenbau

JOSEF KALT, ING.

BAUUNTERNEHMUNG

empfeht sich für
HOCH- UND TIEFBAU
EISENBETON

KLINGNAU

AARGAU

TELEPHON 5 10 30

J. Biland & Cie.

Bauunternehmung

Baden

Telephon 2 20 31