

Zeitschrift: Schweizer Soldat : Monatszeitschrift für Armee und Kader mit FHD-Zeitung
Herausgeber: Verlagsgenossenschaft Schweizer Soldat
Band: 18 (1942-1943)
Heft: 13

Werbung

Nutzungsbedingungen

Die ETH-Bibliothek ist die Anbieterin der digitalisierten Zeitschriften. Sie besitzt keine Urheberrechte an den Zeitschriften und ist nicht verantwortlich für deren Inhalte. Die Rechte liegen in der Regel bei den Herausgebern beziehungsweise den externen Rechteinhabern. [Siehe Rechtliche Hinweise.](#)

Conditions d'utilisation

L'ETH Library est le fournisseur des revues numérisées. Elle ne détient aucun droit d'auteur sur les revues et n'est pas responsable de leur contenu. En règle générale, les droits sont détenus par les éditeurs ou les détenteurs de droits externes. [Voir Informations légales.](#)

Terms of use

The ETH Library is the provider of the digitised journals. It does not own any copyrights to the journals and is not responsible for their content. The rights usually lie with the publishers or the external rights holders. [See Legal notice.](#)

Download PDF: 05.02.2025

ETH-Bibliothek Zürich, E-Periodica, <https://www.e-periodica.ch>

INDUSTRIE CHIMICHE S. A. CHIASSO

SCHUHFETTE HUFFETTE RIEMENWACHSE
KONSISTENZ- UND WAGENFETTE

Telephon 4 23 21/22

ELVES S. A.
MENDRISIO
(SUISSE)

Taschenlampen (jeder Art)	Rücklichter
Handlampen	Rückstrahler
Stablampen	Veloglocken
Luftschutzlampen	Velobestandteile
Scheinwerfer	Stanz- und Ziehartikel

Teigwarenfabrik

AG
MOLTENI ANDREA
& CO

Chiasso (Tessin)

Telephon 4 27 09

Impresa Costruzioni

Ing. S. Prada

LUGANO Studio d'Ingegneria
Tel. 2 20 31

P. BERNASCONI

Fabbrica di confezioni

Herrenkonfektion

NOVAZZANO

Ticino Telefono 4.24.97

Flli. Giulio & Antonio Vicari

Impresa Costruzioni
Cementi armati - Pietre artificiali

Lugano-Cassarate

Conto chèques Xla 910 Telefoni 243 24/243 25

SOC. AN. LEGNAMI

già Mumenthaler & Co. Telefono 21981
LUGANO

Segheria - Pavimenti in legno - Carpenteria - Compensati
Impr. diretta in Abete e Larice, Rovere e Faggio

Henzel
reinigt
färbt und
bügelt

Telephon 7 20 55/56

Auf Uniformen gewähren wir 20% Rabatt!

FILIALEN:

Rosengasse 5	Tel. 241 48
Badenerstr. 46	„ 333 61
Kreuzplatz 5a	„ 478 32
Gotthardstr. 67	„ 573 76
Schmiede Wied.	„ 564 32
Albisstr. 71	„ 501 58

FERNET-BRANCA
Verdauungs-Likör
echt-ganz echt
SEHR GUT ZUM KAFFEE!

Empfehlenswerte Baufirmen

Reifler & Guggisberg, Ing. A.G., Biel

Tiefbau-Unternehmung

Telephon 46 22

Tiefbau - Eisenbeton

Straßenbeläge - Asphaltarbeiten - Geleisebau

Grüring-Dutoit's Söhne & Co., Biel 8

STAHLBAU

Telephon 45 13

Eisenkonstruktionen, Brücken, Maste, Dachkonstruktionen, Blecharbeiten, Behälter, Baumaschinen, Kleinkran, **Record'**

Emil Merz, Bern

Effingerstraße 91

Telephon 2 8665

Baumeister

Neu- und Umbauten jeder Art

GOTTLIEB RITTER

Bauunternehmung

BIEL

Telephon 4548

Hoch- und Tiefbau, Zimmerei u. Schreinerei

EISEN A.-G. BERN

Büros: Spitalgasse 37

Lager: Weyermannshaus

empfiehlt sich Ihnen bestens

JB. MERZ & CO. A.G., BERN

Effingerstraße 17 - Telephon 22976

Hoch- und Tiefbauunternehmung

Ausführung von Erd-, Maurer-, Eisenbetonarbeiten aller Art, Luftschutzbauten

Wyß, Meyer & Cie.

GRENCHEN

Tel. 85724

Bauunternehmung, Ingenieurbureau
für Hoch- und Tiefbau -:- Sägerei

SCHNEIDER & IMMER, THUN

Hoch- und Tiefbauunternehmung

Straßen- und Brückenbau

Bahnhofstraße 6 - Telephon 35 55

E. Müller-Lanz

Zimmerei und Schreinerei

Kyanisierwerk

Übernahme ganzer Bauten

Zofingen

Erstellen von Gewächshäusern und Frühbeetanlagen

AKTIENGESELLSCHAFT

JÄGGI-OLTEN

HOCH- UND TIEFBAU
ZIMMEREI - SCHREINEREI

Fr. Stämpfli

Bauunternehmung / Tiefbau

Straßenbau / Beläge / Stollenbau

Langnau (Bern) Telephon 331

JOSEF KALT, ING.

BAUUNTERNEHMUNG

empfiehlt sich für
HOCH- UND TIEFBAU
EISENBETON

KLINGNAU

AARGAU

TELEPHON 51030

Fischer & Cie., Baugeschäft

WILDEGG (Aarg.)

Spezialfirma schlüsselfertiger Neubauten. Lizenzinhaberin von Holzhaus- u. Chaletbauten, Weekenhäuser, Gartenhäuschen, zerlegbare Baracken usw.

R. BANNWART & CIE.

SOLOTHURN

TEL. 2 24 39

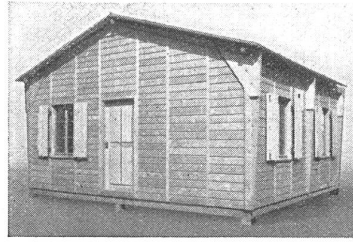
HOCH- U. TIEFBAU

Nielsen Bohny & Cie. AG., Basel

Telephon 289 63

Freitragende Hallenkonstruktionen für
Industrie und Gewerbe in beliebigen
Spannweiten

Unsere neueste Referenz: die neue Mustermessehalle in
Basel mit 45 m Spannweite



Max Rothenbach

A.-G.

Zürcherstraße 41

Basel

Telephon 2 50 34

ZIMMEREI: BARACKEN - CHALET - TREPPEN
SCHREINEREI: FENSTER - INNEN-AUSBAU usw.

GEBRÜDER WIRZ BASEL

Elektrische Installationen
für
Industrie und Gewerbe,
Festungsbau,
Luft- und Gasschutzanlagen jeder
Art und Größe

Allschwilerstraße 14 · Telephon 3 19 15

GLASMANUFAKTUR A.-G.

Spiegelfabrik
Glasschleiferei
Autoscheiben
Baugläser aller Art

BASEL TELEPHON 4 42 90

Gebrüder STAMM, Baugeschäft

BASEL

Hasenberg 2, Telefon 2 49 82

BINNINGEN (Baselland)

Dorenbachstr. 47, Telefon 4 74 84

Übernahme sämtlicher Hochbau- und Eisenbeton-
bauten, Umbauten, Reparaturen, Luftschutzanlagen.
Eigener Schreinerei-, Zimmer- und Gipserbetrieb.
Ausführung von Projekten, Kostenberechnungen
und Schätzungen.

Emil Seiler, Pratteln

Baugeschäft, Hoch- und Tiefbau

Büro und Lager:
Oberemattstr. 22
Telephon 6 01 64

Ausführung von Hoch-, Tiefbau und
Eisenbetonarbeiten Projektierungen
Reparaturen Fachm. Beratungen

V. Zoller & Co., Basel

Dornacherstraße 35 · Telephon 2 41 02

Dachpappen-Isolierpappen-Ziegel

Bedachungen · Asphaltarbeiten
Isolierungen
Holzplästerungen · Glasbeton

Burckhardt, Wenk & Cie. Architekten und Baugeschäft

Basel, Malzgasse 16
und
Riehen, Bahnhofstr. 58

HANS HÄUSERMANN

Mech. Schreinerei

Barackenbau

Basel

Birsstraße 124 · Telefon Nr. 4 41 33



Die hochwertigen

Schweizer Ski-Kanten

„Parsenn Schuß“, „Parsenn Spezial“ und „Firn“
in Stahl und Leichtmetall.

Elastisch, griffig, leicht auswechselbar und preiswert!

FR. KELLER, STANZWERK, LYSS
SCHLUEP & CO., DAVOS-PLATZ



Odo ist ein treuer Hund,
zerbricht den Kopf zu jeder Stunde
wie er der edlen Turnerei
im Schweizerland von Nutzen sei!



Turn- und Sportkleider
direkt von der Fabrik



Wir liefern sämtliche Baugläser
sowie Spezialgläser für
Gewerbe und
Industrie.

Glas-Beton-Oberlichter und
Glasbausteinwände.

RUPPERT, SINGER & CIE
AKTIENGESELLSCHAFT
ZÜRICH

Telephon 5 53 53 + Gegründet 1884 + Vulkanstraße 116



SWIZA
Le bon réveil suisse
en vente chez les horlogers



DELTA CO
SCHWEIZERISCHE PRÄZISIONS-SCHRAUBENFABRIK
UND FASSONDREHEREI
SOLOTHURN



FRANKE

Chromstahl-Spültische
sind speziell für hohe Anforderungen. Sie können den örtlichen Verhältnissen jeweils angepasst werden.

Walter Franke, Aarburg
Lieferung durch die Sanitär-Installationsfirmen!



Winterthur

SCHLEIFSCHEIBEN
in vorzüglicher Qualität
liefert
in allen Formen und Größen

Schweiz. Schmirgelscheibefabrik A.G. Winterthur