

Zeitschrift: Schweizer Soldat : Monatszeitschrift für Armee und Kader mit FHD-Zeitung
Herausgeber: Verlagsgenossenschaft Schweizer Soldat
Band: 27 (1951-1952)
Heft: 9

Werbung

Nutzungsbedingungen

Die ETH-Bibliothek ist die Anbieterin der digitalisierten Zeitschriften. Sie besitzt keine Urheberrechte an den Zeitschriften und ist nicht verantwortlich für deren Inhalte. Die Rechte liegen in der Regel bei den Herausgebern beziehungsweise den externen Rechteinhabern. [Siehe Rechtliche Hinweise.](#)

Conditions d'utilisation

L'ETH Library est le fournisseur des revues numérisées. Elle ne détient aucun droit d'auteur sur les revues et n'est pas responsable de leur contenu. En règle générale, les droits sont détenus par les éditeurs ou les détenteurs de droits externes. [Voir Informations légales.](#)

Terms of use

The ETH Library is the provider of the digitised journals. It does not own any copyrights to the journals and is not responsible for their content. The rights usually lie with the publishers or the external rights holders. [See Legal notice.](#)

Download PDF: 31.01.2025

ETH-Bibliothek Zürich, E-Periodica, <https://www.e-periodica.ch>

Speisefett und

Speiseöl



Öl- und Fettwerke Sais, Zürich, Telefon 27 07 33

Ordnung und Übersicht auch in Ihrem Betrieb durch die

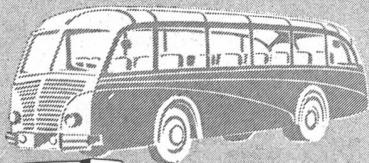
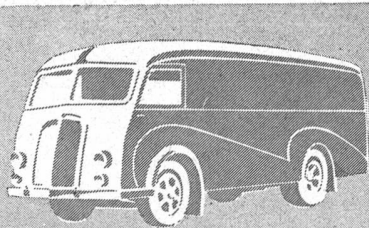
beliebten Biella-Kartotheken. In mannigfaltigen Ausführungen und diversen Grössen erhältlich! die Marke die Vertrauen hat.

BIELLA

In Papeterien erhältlich
Immer „Biella“-Büroartikel verlangen und Sie sind gut bedient.



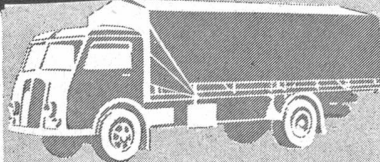
Seit 48 Jahren kennzeichnen sich die Berna-Fahrzeuge durch ihre hervorragende Anpassung an die Bedürfnisse des schweizerischen Straßenverkehrs und durch ihre außerordentliche Lebensdauer und gewährleisten dadurch die denkbar beste Rentabilität.



Berna

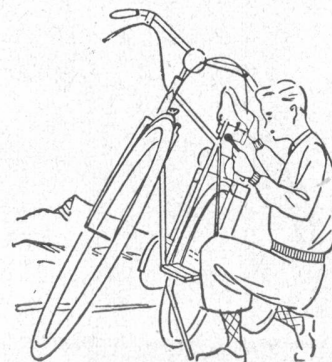
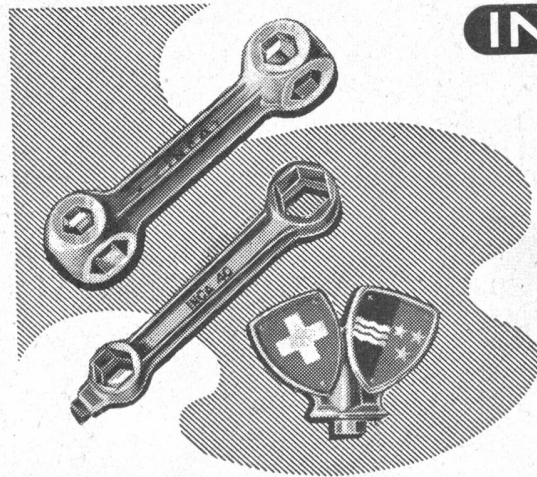


Alle Straßenfahrzeuge von 2 bis 7 Tonnen Nutzlast



MOTORWAGENFABRIK BERNA AG. OLTEN

INCA



Die **Fahrradschlüssel INCA** bestehen aus zäher nichtrostender Legierung. Die genauen Schlüsselöffnungen sichern äußerste Schonung der Muttern und Schraubenköpfe.

Die **Fahrradwappen INCA** mit Schweizer- und Kantonswappen sind elegant und einfach zu montieren.

Wir empfehlen Ihnen ferner die **Gepäckträger INCA**, **Fahrradstützen INCA**, **Keitenräder INCA**.

Die **Fahrradteile INCA** sind in allen guten Fachgeschäften erhältlich.