

**Zeitschrift:** Schweizer Soldat : Monatszeitschrift für Armee und Kader mit FHD-Zeitung  
**Herausgeber:** Verlagsgenossenschaft Schweizer Soldat  
**Band:** 27 (1951-1952)  
**Heft:** 23

## **Werbung**

### **Nutzungsbedingungen**

Die ETH-Bibliothek ist die Anbieterin der digitalisierten Zeitschriften. Sie besitzt keine Urheberrechte an den Zeitschriften und ist nicht verantwortlich für deren Inhalte. Die Rechte liegen in der Regel bei den Herausgebern beziehungsweise den externen Rechteinhabern. [Siehe Rechtliche Hinweise.](#)

### **Conditions d'utilisation**

L'ETH Library est le fournisseur des revues numérisées. Elle ne détient aucun droit d'auteur sur les revues et n'est pas responsable de leur contenu. En règle générale, les droits sont détenus par les éditeurs ou les détenteurs de droits externes. [Voir Informations légales.](#)

### **Terms of use**

The ETH Library is the provider of the digitised journals. It does not own any copyrights to the journals and is not responsible for their content. The rights usually lie with the publishers or the external rights holders. [See Legal notice.](#)

**Download PDF:** 31.01.2025

**ETH-Bibliothek Zürich, E-Periodica, <https://www.e-periodica.ch>**

# WALO BERTSCHINGER AG.

TIEFBAU



STRASSENBAU

## Eduard Bolli, Schaffhausen

Diplom. Baumeister      Telefon 53405

Hoch- und Tiefbau, Eisenbeton, Maurer-Arbeiten  
Erdarbeiten, Kanalisationen  
Renovationen, Neu- und Umbauten, Fassaden

## ROBERT STRÄSSLE

Heizungsingenieur

Eidg. diplom. Inst. im  
Gas- und Wasserfach

Färberstraße 8

Zürich 8

Tel. 24 63 30

HEIZUNG — SANITÄR



Zürich  
Tel. 26 17 50

## Ed. Züblin & Cie. AG.

Hoch- und Tiefbau

Basel  
Tel. 5 80 40

**A. GEISSBÜHLER & CIE.**

BAUUNTERNEHMUNG **AG** RÜTI/Zch.

Büro und Lagerplatz: Mürtchenstraße 9

Wohn-, Industrie- und Umbauten, Eisenbeton, Abbruch, Straßenbau  
Tiefbau

## Figi & Keller

HOCH- UND TIEFBAU, ZIMMEREI

Zürich 6 — Kloten — Küsnacht

Tel. 26 03 48

Tel. 93 71 16

Tel. 91 02 24



R. RIGLING & CO.

*Holzkonstruktionen*  
ZCH.-OERLIKON  
Leutschenbachstraße 44

Te1. (051) 46 82 25

MECH. ZIMMEREI UND SÄGEREI  
Spezial-Holzkonstruktionen Ringdübel Patent

## E. Müller-Lanz, Zofingen

Zimmerei und Schreinerei / Kyanisierwerk

Übernahme ganzer Bauten

Erstellen von Gewächshäusern und Frühbeetanlagen



### Bauwerkzeuge für Hoch- und Tiefbau

Pickel und Schaufeln, Hebeisen, Mineur- und Steinschlegel, Pfahlschuhe, Gesteinsbohrer usw.  
Schmiedestücke jeder Art, roh und einbaufertig,  
liefert vorteilhaft

Gebr. Waldis, Altdorf

Hammer- und Preßwerk  
Werkzeugfabrik

## Gebrüder Schmassmann

Winterthur

MALERMEISTER

Telephon 2 66 67

Sämtliche Facharbeiten, Spritzverfahren usw.

## Kurt Bendel

Baugeschäft

ST. GALLEN

Rorschacherstraße 67, Tel. 24714

BISCHOFZELL

Steigstraße, Tel. 81441

Neubauten

Umbauten

Reparaturen

Fassadenrenovationen

Eisenbetonbauten

Straßen- und Tiefbauunternehmung  
**A. Käppeli's Söhne, Wohlen** (Aargau)

Telephon 6 14 90

Zweigniederlassungen in

Chur, Wallenstadt, Steinerberg SZ, Altdorf, Luzern und Zürich

Walzenbetrieb

Straßenbeläge

Baggerarbeiten

Steinbrüche in

Brunnen, Wallenstadt, Einsiedeln

Sonderabteilungen für

vollständige Wasserversorgungsanlagen

Quellenfassungen

Grundwasserbohrungen



Bauunternehmung

**Franz Vago**

Müllheim-Wigolt. (Thurg.)

Hoch- und Tiefbau

Straßenbau

Sägerei — Kies- und Schotterwerke

**Eisen A.-G., Bern**

Büros: Spitalgasse 37

Lager: Weyermannshaus

**empfiehlt sich Ihnen bestens**

**REIFLER & GUGGISBERG, ING. A.G., BIEL**

Tiefbau-Unternehmung

Tiefbau - Eisenbeton

Telephon 256 22

Straßenbeläge - Asphaltarbeiten - Geleisebau

**R. Bannwart & Cie., Solothurn**

Hoch- und Tiefbau

Eisenbetonarbeiten

Umbauten

Renovationen

Telephon (065) 2 24 39

AKTIENGESELLSCHAFT

**JÄGGI-OLTEN**

HOCH- UND TIEFBAU

ZIMMEREI - SCHREINEREI

**Hans Keller & Sohn**

Bau- und Kunstschlosserei / Eisenbauwerkstätte

**BERN - Fischermätteli**

Weissensteinstraße 6

Tel. (031) 5 23 74



Einfriedungen / Deckenmaterial (Seiling Decken)

Kläranlagen mit Trennschnecke, Patent Hofmann

Benzinabscheider System Seiling

von der EMPA geprüft

Fertigfabrikate für Festungsbauten und Luftschutz

**Seiling-Eisenbeton AG., Bern**

Prospekte / Telephon 5 00 19

**F. Arnold, Aschwanden & Cie.**

Sand- und Schotter-Industrie

**Flüelen**

Telephon 87

**Al. Christen, Stans**

Baumeister

Telephon 6 71 70

Unternehmung für Hoch- und Tiefbau

**Emil Seiler, Pratteln**

BAUGESCHÄFT, HOCH- UND TIEFBAU

Büro und Lager: Ausführung von Hoch-, Tiefbau und

Oberemattstr. 22 Eisenbetonarbeiten / Projektierungen

Telephon 601 64 Reparaturen / Fachm. Beratungen.

**BAU AG.**

vormals A. Schmid, Dipl.-Ing.

**Maienfeld, Filiale Landquart**

Hoch- und Tiefbau, Eisenbetonarbeiten

Brückenbau

**H. Peikert, Zug**

BAUUNTERNEHMUNG

Hoch- und Tiefbau, Eisenbeton, Zimmerei

**J. Gestle AG., Chur**

EISEN-, METALL- UND KASSENBAU

Panzertüren / Stahlrohre

Türzargen / Kipptore

*in bewährter Konstruktion*



# Stuag

Schweiz. Strassenbau- und  
Tiefbau-Unternehmung A.G.



Baugeschäft

## JEAN CRON AG

Basel Pelikanweg 10 Tel. 3 59 90

### J. Vallaster & Co.

BAUNTERNEHMUNG

Luzern Maihofstraße 1

### Präzisionswerk Seewen-Schwyz

A. KISTLER-SCHNEBLI vorm. A. GANZ-HAHN

Ich offeriere Ihnen die seit Jahren bestbewährten und von uns fabrizierten:

Sicherheitsschlösser, Einbauzylinder für Kasten- und Einsteckschloß, diverse Typen für alle Zwecke, Marke „BAAL“. Ersteller von Passe partout-Anlagen über General- sowie Gruppen- und Zentralschlüssel gehend. Spez. Fabrik- und Büroräume. Referenzen stehen zur Verfügung.

### Robert Rüesch, Ing.

Bauunternehmung

**Schwanden**  
(Glarus)

Qualitäts-  
Fabrikate



### Jacques Thoma AG.

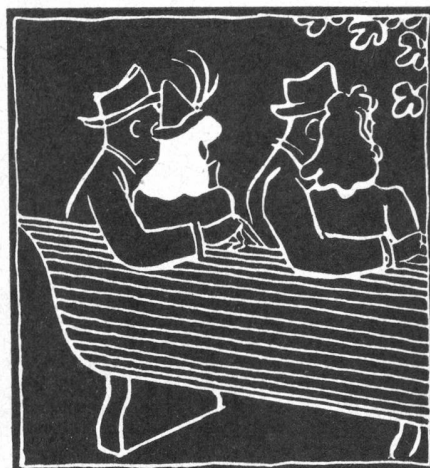
Telephon (052) 2 67 73

Drahtbürsten-  
Spezialfabrik

Winterthur

Drahtbürsten aller Art und für jeden Zweck  
für Industrie, Baugewerbe usw.

## SCHAFFHAUSER WOLLE



Man findet, was man gar nicht schätzt,  
oft Herz und Bank bereits besetzt.  
Trost spendet hier, und zwar sehr schnell,  
ein Bier — sei's dunkel oder hell!

### W. & H. Niederhauser, Bern

Gesellschaftsstraße 30a — Tel. 2 24 46

Eisenbauwerkstätte

Eisenkonstruktionen, Bauschlosserarbeiten, Autogen- und elektrische Schweißerarbeiten, Reparaturen jeder Art, Blecharbeiten, Dreherarbeiten, Maschinenreparaturen

### GARAGE HEINRICH HEDIGER

Allmendstraße 38

## THUN - Kaserne

Tel. (033) 2 33 00

Offizielle Austin- u. Fiat-Vertretung  
Besteingerichtete Reparaturwerkstätte sämtl. Wagen und Marken

SCINTILLA  
SERVICE

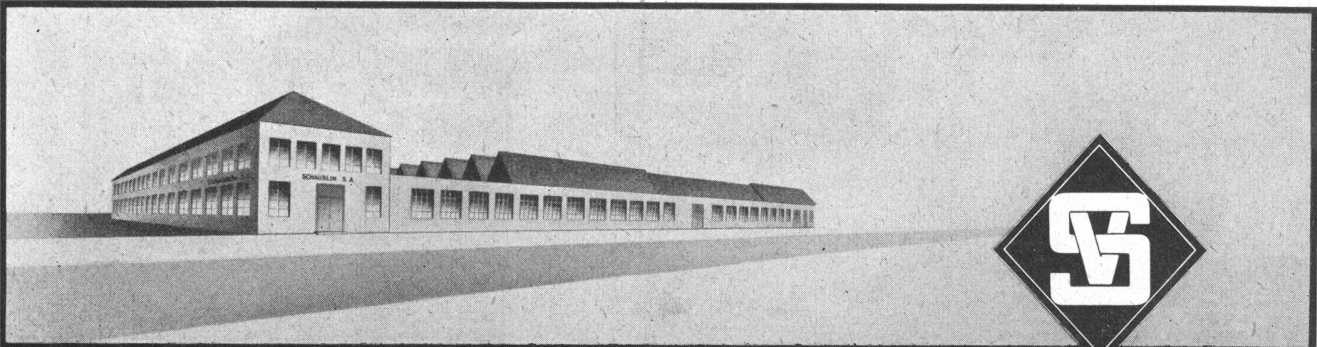
### E. TRINLER, THUN

Bernstraße 13

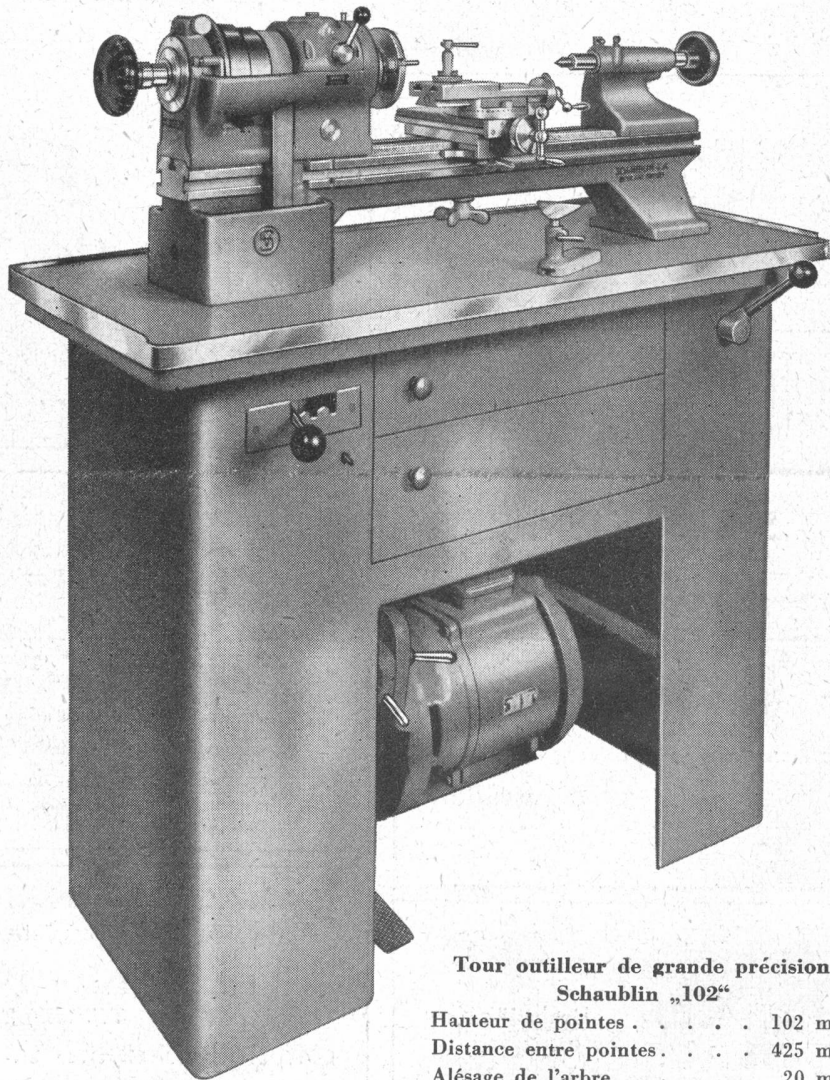
Tel. 2 14 20

Für sämtliche elektrischen Apparate

Elektromechanische Spezialwerkstätte



FABRIQUE DE MACHINES SCHUBLIN S/A - BÉVILARD SUISSE



**Tour outilleur de grande précision  
Schaublin „102“**  
 Hauteur de pointes . . . . . 102 mm  
 Distance entre pointes . . . . . 425 mm  
 Alésage de l'arbre . . . . . 20 mm

A. Z.  
Zürich 25